

社員約1000名、女性99%組織が挑む、社会を変える上場へ 株式会社LIFE CREATE、東京証券取引所 グロース市場への上場に関するお知らせ

「自分を愛し、輝く女性を創る。」をパーパスに、ジムを超えた
「人生を、変える場所」の提供で、真の女性活躍社会の推進を目指す

女性専用のブティック型グループフィットネススタジオを全国に5ブランド150店舗※1運営する株式会社 LIFE CREATE(本社：北海道札幌市、代表取締役：前川 彩香、以下 当社)は、本日4月24日付で東京証券取引所グロース市場（証券コード：352A）へ新規上場いたしました。

※1）2025年3月末時点

当社は「人生を、愛そう。」をスローガンに「自分を愛し、輝く女性を創る。」を企業理念として掲げ、女性たちの美と健康をサポートする多角的なウェルネスサービスを提供しています。「自分を好きになる」をテーマにしたホットヨガスタジオ「loIve」をはじめ、女性たちがニュートラルになる場所「pilates K」など、それぞれのブランドを通して女性が自分らしく生きるための“身体だけでなく心も動かす時間”を創出し、ウェルビーイング実現を目指しています。

コロナ禍という未曾有の困難を乗り越え、私たちは売上高成長率36.4%※2 という高い成長を遂げています。2023年度末に82店舗だった店舗数は、主力ブランド「pilates K」を中心に拡大し、全国150店舗まで拡がりました。エクササイズをツールとした当社の提供するウェルネス体験を通じて、女性たちが身体だけでなく心の変化も実感し、自分らしく、いきいきと人生を前向きに歩み始める、そんなジムを超える「人生を、変える場所」となるウェルネスプレイスを創出しています。

※2）2024年3月期から2025年3月期予想

また当社は約1,000名※3の社員のうち99%が女性、かつ正社員として活躍。「自分を愛し、輝く女性」を体現する真の女性活躍組織として理念共感度95%という高いエンゲージメントを実現しています。そしてその濃い組織カルチャーに加えて、独自の研修システムにより、自己肯定が高く、ビジョンを描き、自分らしく活躍する人財を育成し、社員の成長実感度93.5%、そして新卒社員のキャリア立候補率は88.1%に達しています。

※3）2025年4月

この度の上場は、当社の成長過程における重要な節目であると同時に、すべての女性たちが「自分の人生を生きるパワー」を社会へ発信するための新たな一歩です。これからも私たちは「自分を愛し、輝く女性を創る」の企業パーパスのもと、社員そしてお客様となるすべての女性たちが自分を愛し、自分らしく輝く社会実現のため、さらなる挑戦と進化を続けてまいります。

＜本件に関するお問い合わせ先＞

株式会社LIFE CREATE 広報：武田（携帯：080 3292 9622）TEL：03-6868-0803 Mail：
pr@be-lifecreate.com

代表取締役社長 前川彩香ご挨拶

株式会社LIFE CREATEは、2025年4月24日、東京証券取引所グロース市場に上場いたしました。

本日このような日を迎えられたのは、友に走ってくれた社員一人ひとり、信じて支えてくださったお客様、パートナーの皆さま、そして株主・投資家の皆さまのご支援があったからこそです。心より御礼申し上げます。

当社のパーパスは、「自分を愛し、輝く女性を創る。」

約18年前、友人たちに「心から自分を好きになって笑顔になってほしい」という思いから始まった1店舗は、今では全国に全店直営で5ブランド・150店舗（2025年3月時点）へと拡大し、「ブティックスタジオ×グループフィットネス」という独自の市場ポジションを確立してまいりました。

コロナ禍という未曾有の困難を乗り越え、私たちは売上高成長率36.4%（2024年3月期から2025年3月期（予想）への成長率）という高い成長を遂げています

この背景には、女性社員割合99%の約1000名（2025年4月時点）の社員と、延べ数十万人に及ぶお客様が、当社の提供するウェルネス体験を通じて、身体だけでなく心の変化も実感し、自分らしく、いきいきと人生を前向きに歩み始めたという事実があります。

私たちは単なるフィットネス企業ではありません。

パーパスに共感する人財の採用に本気で向き合い、その想いを体現する仲間たちの育成に、深くコミットしていきます。“何のためにやるのか”を大切にできる組織でありたい。そして、一人ひとりがそのパーパスを体現しながら、成長の先にある「社会への循環」を生み出していけるように——そんな未来を、今ここから創っていきます。

今日の大変厳しいマーケット環境の中でもご支持をいただき上場することができましたが、上場はゴールではなく、私たちがこれからもっと大きく挑戦していく、新たなスタートラインです。

引き続き、株主の皆様とともに新しい価値を創造し続けていけるよう、全社一丸となって取り組んでまいりますので、変わらぬご支援を賜りますようお願い申し上げます。

2025年4月24日
代表取締役社長 前川彩香

代表取締役社長 前川彩香プロフィール



1978年生まれ。北海道出身。専業主婦の後、仲間とともに2006年北海道発のホットヨガスタジオをオープン。「自分を愛し、輝く女性を創る」を理念に掲げ、新しい女性の生き方を世の中に発信。ココロが動くエクササイズを通して、女性たちの人生に寄り添う体験価値を提供。また店舗を、女性たちのライフスタイルに欠かせない「ウェルネスプレイス」と設定し、女性たちの美と健康をサポートする多角的なウェルネスサービスを通して、日本女性たちのウェルビーイング実現を目指す。約1000名の社員に占める女性の割合は99%で、女性活躍企業に贈られる「Forbes Woman Award 2021（300名以上、1000名未満の部）」第1位。またEYアントレプレナー・オブ・ザ・イヤー 2024 ジャパンにおいて地域発の新たな価値、唯一無二の価値などを創出し、日本や世界へ影響を及ぼしている会社に贈られる『リージョナル・バイタライゼーション・リーダー部門』部門大賞受賞。プライベートでは大学生の娘をもつ母。



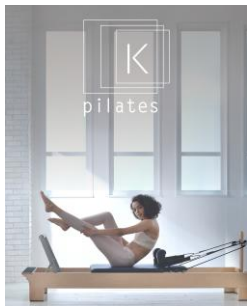
ホットヨガスタジオ「LoIve（ロイブ）」 (<https://www.hotyoga-loive.com/>)

「わたしを好きになる」をテーマにした女性専用ホットヨガスタジオ。ホットヨガを通じて、自分自身のココロとカラダにゆっくりと向き合える時間をご提供しています。定番のヨガはもちろん、暗闇エクササイズ「Beat Drum Diet」や相撲の動きを取り入れた「SUMO YOGA」など、楽しくカラダを動かせるプログラムが充実。全国64店舗展開。



日本初サーフエクササイズ専門スタジオ「Surf Fit Studio」 (<https://surf.fit.jp/>)

西海岸をイメージさせる店内と、夏のビーチの気温に合わせたスタジオは海に行けない多忙な女性たちを都会の真ん中でサーフトリップ。ゆらゆら揺れるボードの上で、アップチューンの音楽にあわせて体幹を鍛えるサーフエクササイズで、楽しくシェイプアップできます。全国2店舗展開。



マシン専門ピラティススタジオ「pilates K（ピラティスケー）」 (<https://pilates-k.jp/>)

ピラティス＝「地味・きつい」のイメージを完全に払拭するカジュアルかつお洒落なスタジオで、音楽に合わせて無理なくボディメイクを楽しめます。スタジオはグレーを基調とした大人シンプルな内装。大人の女性のライフスタイルにマッチする空間です。プライベートレッスン等、高価格で敷居が高かったマシンピラティスを手軽な価格で楽しめます。全国80店舗展開。



グループマシン筋トレ専門スタジオ「REDY'S GYM（レディーズジム）」 (<https://redysgym.jp/>)

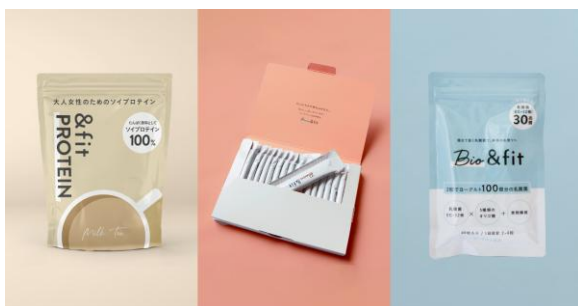
日本初※となる専用マシンを使ったグループ筋トレスタジオ。NYテイストの暗闇スタジオで、真っ赤なライトの中は爆音サウンドで没入感を演出。高価格のパーソナルで行うトレーニングを、グループで行うことで安価な価格を実現し、インストラクターの細かな指導により、より効果的に理想のボディメイクを目指すことができます。

※マルチファンクショナルマシンを使った筋トレを、グループレッスンで行うスタジオとして日本初
(2022年6月自社調べ)



サーキットストレッチ運動スタジオ「ノビ〜ストレッチ」 (<https://nabee-stretch.jp/>)

「のび〜る幸せ-STRETCH YOUR HAPPINESS-」をスローガンに掲げる、サーキットタイプのストレッチ＆筋トレスタジオ。高齢化が進む人生100年時代において、生活の質を高める健康寿命ニーズの高まりにこたえ、体力がない方や運動が苦手な運動初心者はもちろん、足腰や関節の不調を抱える方でも、気軽に取り組めるエクササイズ未満のプログラムをご用意。マシンを使った全身のストレッチに加えて、筋トレを取り入れた30分のかんたん・続けやすいプログラムで、柔軟性向上や姿勢改善、筋力向上を目指せます。



フィットネス+αの新習慣プロダクト 「&fit（アンドフィット）」 (<https://lifecreate.stores.jp/>)

女性の美と健康、そしてダイエットに向き合い続けたライフクリエイトのオリジナル商品ブランド。フィットネスだけでは得られない、継続した習慣による+αの効果を目指します。燃焼系ドリンク「Burn & fit」、乳酸菌タブレット「Bio & fit」、女性のためのソイブロテイン「& fit PROTEIN」などを展開。

上場キャンペーン“SHAER THE LOVE”ご案内

ここまで歩んでこられたのは、“自分を愛し、輝く”たくさんの女性たちがいてくれたから。
その感謝の気持ちを込めて、今、新たな一歩を踏み出す女性たちを応援します！

この度の上場を記念して、当社が運営する全ブランドにて、新規ご入会キャンペーンを開催いたします。
期間中に月額会員様に入会されたお客様の中から、抽選で300名様にギフト券5,000円分をプレゼントする本企画を通して、女性たちの新たなウェルネス習慣のスタートを応援いたします。

【概要】

期間中に月額会員様に入会されたお客様の中から、抽選で300名様にギフト券5,000円分をプレゼント

■対象期間 : 2025年4月26日（土）～ 5月31日（土）

■対象者 : 上記期間中に月額会員様にご入会されたお客様

■プレゼント内容 :

抽選で300名様に5,000円分のギフト券をプレゼント！

（Amazonギフト券 or JCB商品券 ※ご入会ブランドにより異なります）

■結果発表 : 2025年7月上旬予定

※ご当選の発表は、賞品の発送（7月中旬頃）をもって代えさせていただきます

■入会対象ブランド

- ・女性専用ホットヨガスタジオ 『loIve』
- ・マシンピラティス専門スタジオ 『pilates K』
- ・30分マシンピラティス専門スタジオ 『pilates K_smart』
- ・サーフエクササイズ専門スタジオ 『Surf Fit studio』
- ・グループマシン筋トレ専門スタジオ 『REDY'S GYM』
- ・サーキットストレッチ運動スタジオ 『ノビ〜ストレッチ』



会社概要

会社名	株式会社 LIFE CREATE (ライフクリエイト)
代表者	前川 彩香
本社所在地	北海道札幌市北区北7条西4丁目5-1 伊藤110ビル 4階
HP	https://be-lifecreate.com/
事業内容	ホットヨガスタジオ「loIve（ロイブ）」全国64店舗 サーフエクササイズ専用スタジオ「Surf Fit（サーフフィット）」全国2店舗 マシン専門ピラティススタジオ「pilates K（ピラティスケー）」全国80店舗 マシン筋トレ専門グループスタジオ「REDY'S GYM（レディーズジム）」2店舗 サーキットストレッチ運動スタジオ「ノビ〜ストレッチ」2店舗 オリジナルプロダクト開発事業・オンラインスクール事業

<本件に関するお問い合わせ先>

株式会社LIFE CREATE 広報：武田（携帯：080 3292 9622）TEL：03-6868-0803

Mail：pr@be-lifecreate.com