

2017年11月6日

株式会社ジョリーグッド

ジョリーグッド、新 VR ソリューション「Guru Chari VR」を発表！ ～“フィットネス×観光 VR×AI”を実現。Inter BEE 2017 にて体験展示～

株式会社ジョリーグッド(東京都中央区、代表取締役：上路健介、以下 ジョリーグッド)は、様々なアウトドアアクティビティの360度体験を、エアロバイクを漕ぎながら楽しめる、フィットネス×観光VRソリューション「Guru Chari VR (グルチャリ・ブイアール：以下、本ソリューション)」を発表いたします。

また11月15日(水)から11月17日(金)、東京幕張メッセにて開催される「Inter BEE 2017」にて本ソリューションの体験展示を行います。11月16日(木)「Inter BEE IGNITION」では、代表上路による講演も予定しています。

■フィットネス×観光VRソリューション「Guru Chari VR」でトレーニングに革命

本ソリューションは、全国各地にあるサイクリングコースはもちろん、ドローン、スノーモービル、ジェットコースターなど様々なアウトドアアクティビティを、ペダルを漕ぐエクササイズ運動に連動してVR体験することができます。

本ソリューションにより、これまで退屈だった自宅やジムなどでのエクササイズが絶景アウトドアアクティビティ体験に進化します。



▲ジェットコースターコンテンツ



▲Guru Chari VR

<Inter BEE 2017 で体験できる「Guru Chari VR」アクティビティ>

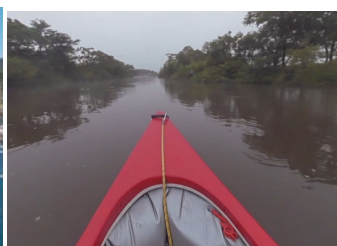
スノーモービル、ドローン、ジェットコースター、カヌー、自転車などのデモコンテンツをご用意しています。



▲スノーモービル



▲ドローン



▲カヌー



▲サイクリング

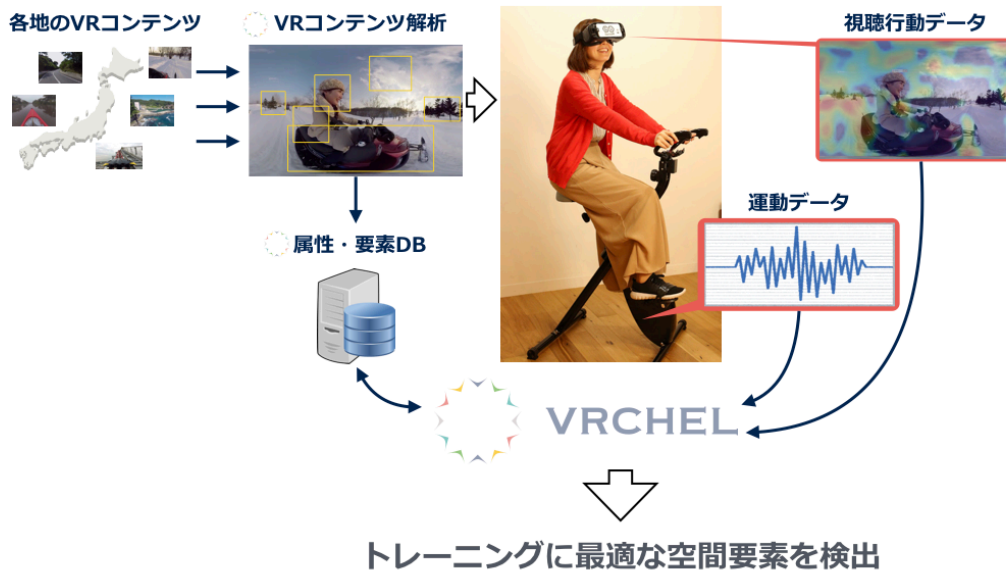
※協力：東海テレビ、北海道放送、FROMいわて、釧路町村会ほか

■ AI 解析によりトレーニング効果に最適な空間要素を検出！

本ソリューションでは、ジョリーグッドが開発する VR 解析対応人工知能「VRCHEL（バーチェル）」により、コンテンツが持つ属性要素とユーザーの視聴行動パターン、エアロバイクの運動データを照合することにより、トレーニング効果に最適な空間要素を検出します。

VRCHEL (<https://vrchel.com/>)

コンテンツ属性 × 視聴行動 × 運動データを照合



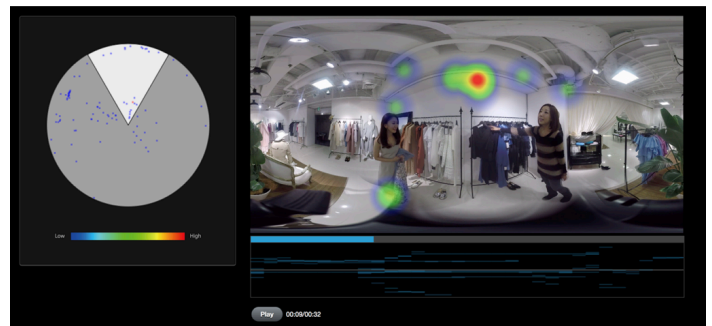
ジョリーグッドは、これらの空間要素と運動パターンから、トレーニングに有効なコンテンツモデルを創出し、プロスポーツやフィットネス機器メーカー向けに展開していく予定です。

《ユーザーの視聴解析ヒートマップなど、「GuruVR App OEM」大幅アップデートも！》

「Guru App OEM」はプラットフォームの新規開発ゼロで、自社専用アプリが配信できるサービスです。すでに全国各地のテレビ局、プロダクションなどに多数採用されています。今回発表する「Guru App OEM」の最新版では大幅な UI の刷新に加え、視聴した VR コンテンツの視点解析ヒートマップや、Facebook シェア、コンテンツ課金に対応するなどのアップデートを行っています。

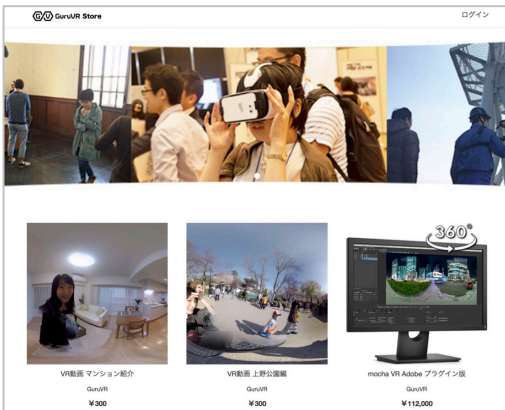


▲ App OEM



▲ユーザーの視点が集中しやすいポイントをヒートマップ解析することが可能になった。

●コンテンツや制作ツールの購入が可能な「GuruVR Store」も11月15日（水）同時オープン予定。



詳細はジョリーグッド公式 HP にて発表します。

(<http://jollygood.co.jp/>)

▲GuruVR Store

■イベント出展「Inter BEE 2017」

開催期間：11月15日（水）～11月17日（金）

会場：東京 幕張メッセ（ブース番号：6505）

講演情報：11月16日（木）13:00～14:00「Inter BEE IGNITION」

「VR×AI ～先端 VR プラットフォームと AI が生む新ビジネス～」

登壇者：ジョリーグッド代表取締役 上路健介 他

■本件に関するお問い合わせ先

株式会社ジョリーグッド 広報担当 小嶋 info@jollygood.co.jp TEL：03-4571-0608