



特別区全国連携  
プロジェクト推進事業

釧路物産展 in 日暮里

8市町村の  
うまいモ村の  
大集合!!

# 北海道

## くしろ

# 秋の味覚市

ジャガイモ  
詰め放題!

各回先着30名さま

両日 ① 11:00~  
② 15:00~

1回  
100円

先着プレゼント

荒川区シンボルキャラクター  
「あら坊・あらみい」  
オリジナルグッズ

両日先着  
150名さま



2016

10/15(土) 16(日)

10:00 ~ 17:00

日暮里駅東口 イベント広場「にっぽりマルシェ」

### 出展する自治体・企業

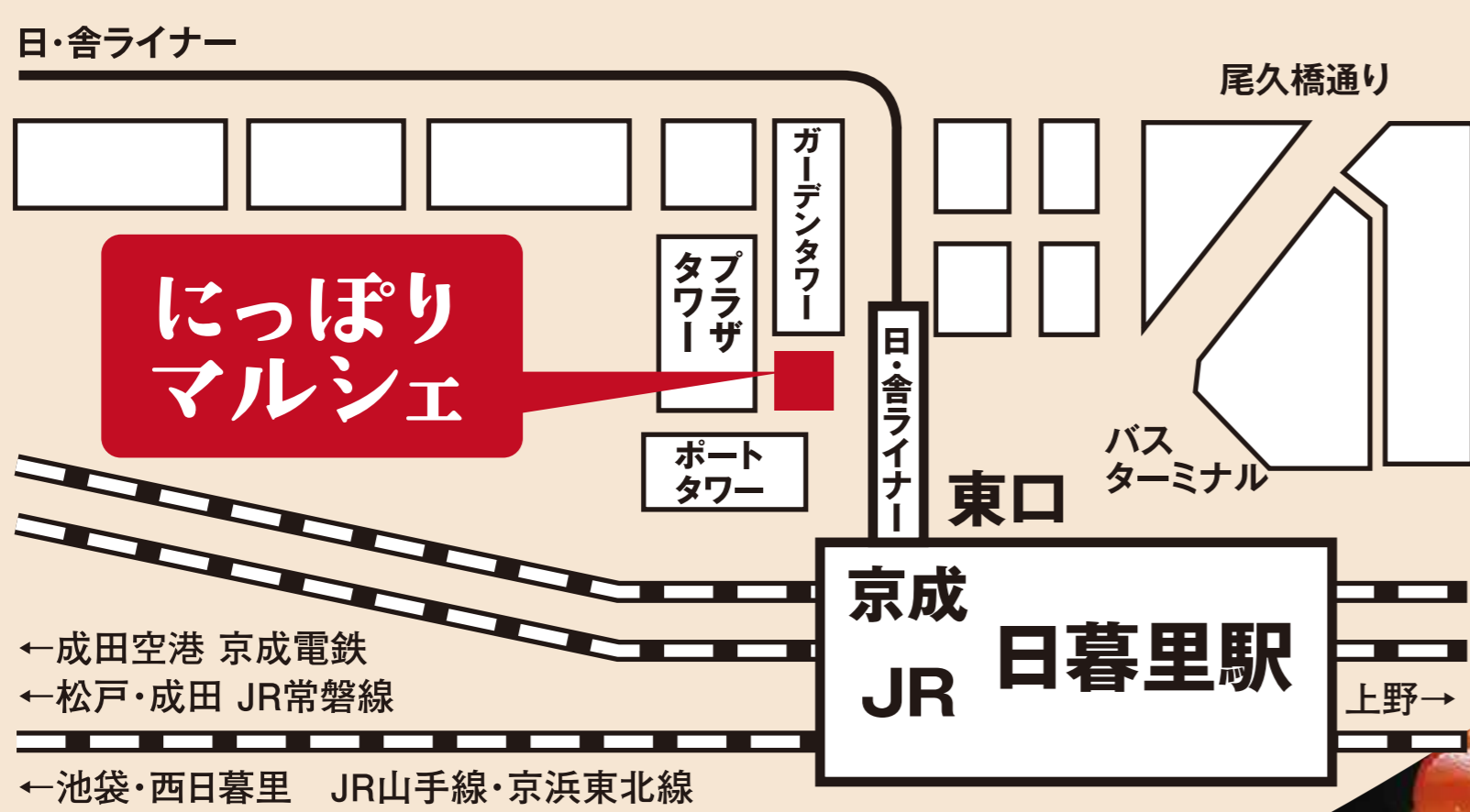
笹谷商店(株)・(株)厚岸味覚ターミナル  
釧路市・釧路町・厚岸町・浜中町・  
標茶町・弟子屈町・鶴居村・白糠町・

### 物産販売

<商品の一例>

- 釧路市「さんまんま」「鹿肉串・阿寒ポーク串(実演)」、
  - 釧路町「北海しまえび」「榊前昆布」、
  - 厚岸町「かきの佃煮」「さんまピリ辛甘露煮」、
  - 浜中町「手がけおぼろ昆布」「ねこあし根昆布」、
  - 標茶町「飲むヨーグルトブリティア」「星空のビーフカレー」、
  - 弟子屈町「牛のおっぱいチーズ」「摩周そば」、
  - 鶴居村「ナチュラルチーズ鶴居」「百花はちみつ」、
  - 白糠町「しそ焼酎・鍛高譚」「鍛高ラムネ」、
- ※内容は変更する場合があります

会場見取図



たらこ



いくら  
醤油漬け

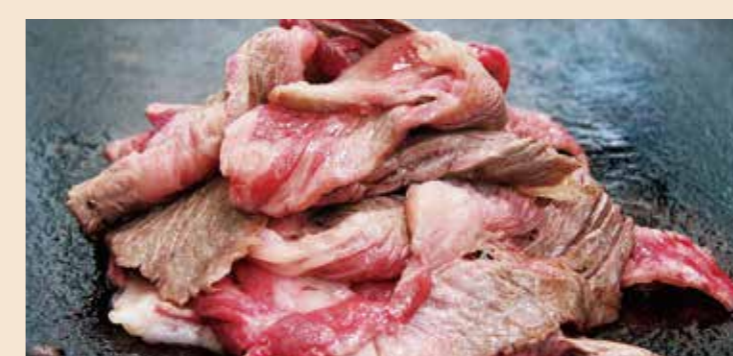


釧路  
一夜干し

### 実演販売



実演 焼き灯台ツブ



実演 星空の黒牛



実演  
花咲ガニ  
てっぽう汁

■主催/荒川区 ■共催/北海道釧路地域・東京都特別区交流推進協議会 ■後援/東京都  
お問い合わせ  
事務局[釧路町村会] ☎ 0154-43-0649

※写真はイメージです。※数量限定です。品切れの際はご容赦ください。