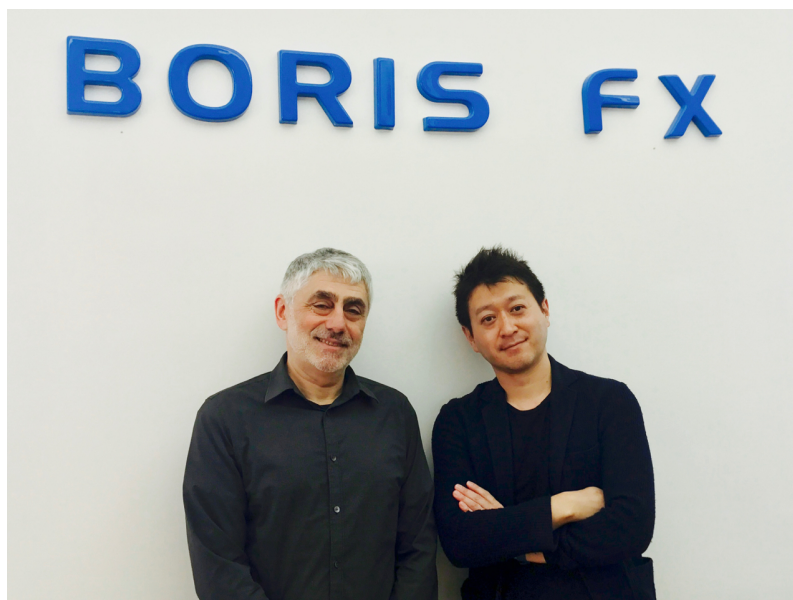


2017年3月7日

株式会社ジョリーグッド

## ジョリーグッド、米 BorisFX 社と業務提携！

VR用トラッキングツール「mochaVR」など、ハイレベルなVR制作環境を共同展開へ



株式会社ジョリーグッド（東京都中央区、代表取締役：上路健介、以下 ジョリーグッド）は、ビジュアルエフェクトの世界的リーディングカンパニーである、BorisFX Inc.（アメリカ合衆国、ボストン：CEO Boris Yamnitsky、以下 BorisFX）と、VR用トラッキングエフェクトツール「mochaVR」（モカ・ブイアール）などを含めた、ハイレベルなVR制作ソリューションの提供を共同で行うことで合意し、業務提携いたしました。

「mochaVR」は、BorisFXグループの英イマジニアシステムズ社が開発した“平面トラッキングテクノロジー”により、360度VR映像内の手ブレ補正や水平調整（スタビライズ）を行い、グラフィックの挿入、オブジェクトの削除などの加工を、VR映像に合わせて追尾することができる、スペシャルエフェクトツールです。

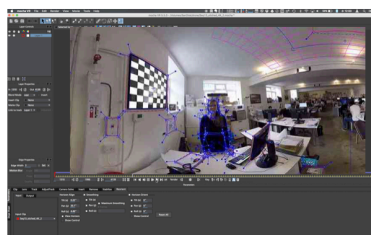


平面トラッキングテクノロジーにより、VR映像のあらゆる加工が自由自在に。

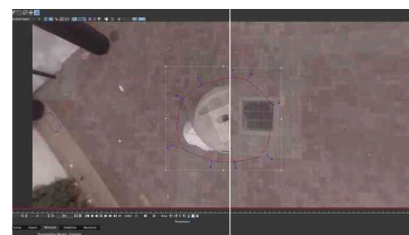
水平調整（スタビライズ）



グラフィックや映像の挿入



オブジェクトの削除



<http://guruvr.jp/mocha-vr>

ジョリーグッドは、共同展開の第一弾として、現在提供しているプロフェッショナル向けのVRソリューション「GuruVR Media Pro」に、この「MochaVR」を特別メニューとして加え、VRビジネスに必要なあらゆる加工を可能にする“究極のVR制作環境”を提供いたします。

“VRで勝つ”のための最強ソリューション

# GuruVR Media Pro

**GV Wearable Mount 360**  
ハンズフリー360°カメラマウントシステム

**GV Boot Camp**  
VR制作の短期集中トレーニング

**GV App OEM & CMS**  
自社専用アプリを簡単・安価に

+

最強のエフェクトツールが仲間入り！

**Mocha VR**



#### ■ VR酔いを大幅に軽減するスタビライズ

ジョリーグッドが開発を進めている、ハンズフリー360°カメラマウントシステム「Wearable Mount 360」を始め、ラジコンドローンやドローンを用いた360°撮影では、撮影の際の揺れや手ブレが「VR酔い」の大きな原因になります。MochaVRは、独自の平面トラッキングテクノロジーによる“スタビライズ機能”で、このVR酔いを大幅に軽減します。

#### ■ GuruVR BootCampFX で上級テクニックを提供

MochaVR は多機能であるため、その使い方をマスターするには、通常相当な時間が必要になります。ジョリーグッドでは、MochaVRの加工ノウハウを、スペシャルエフェクトトレーニング「GuruVR BootCamp FX」として提供することで、短期間でハイレベルなノウハウ習得を可能にします。

#### ■ GuruVR Media Pro (グル・ブイアール・メディアプロ)

ジョリーグッドが提供する、プロフェッショナル向けVRソリューション「GuruVR Media Pro」は、すでに多くのテレビ局やプロダクションらが採用している、“VRビジネスで勝つための最強ソリューション”です。撮る、見せるからマネタイズまで、VR事業に必要なことの全てを、短期間で確実に導入することができます。

<http://guruvr.jp/service/mediapro/>

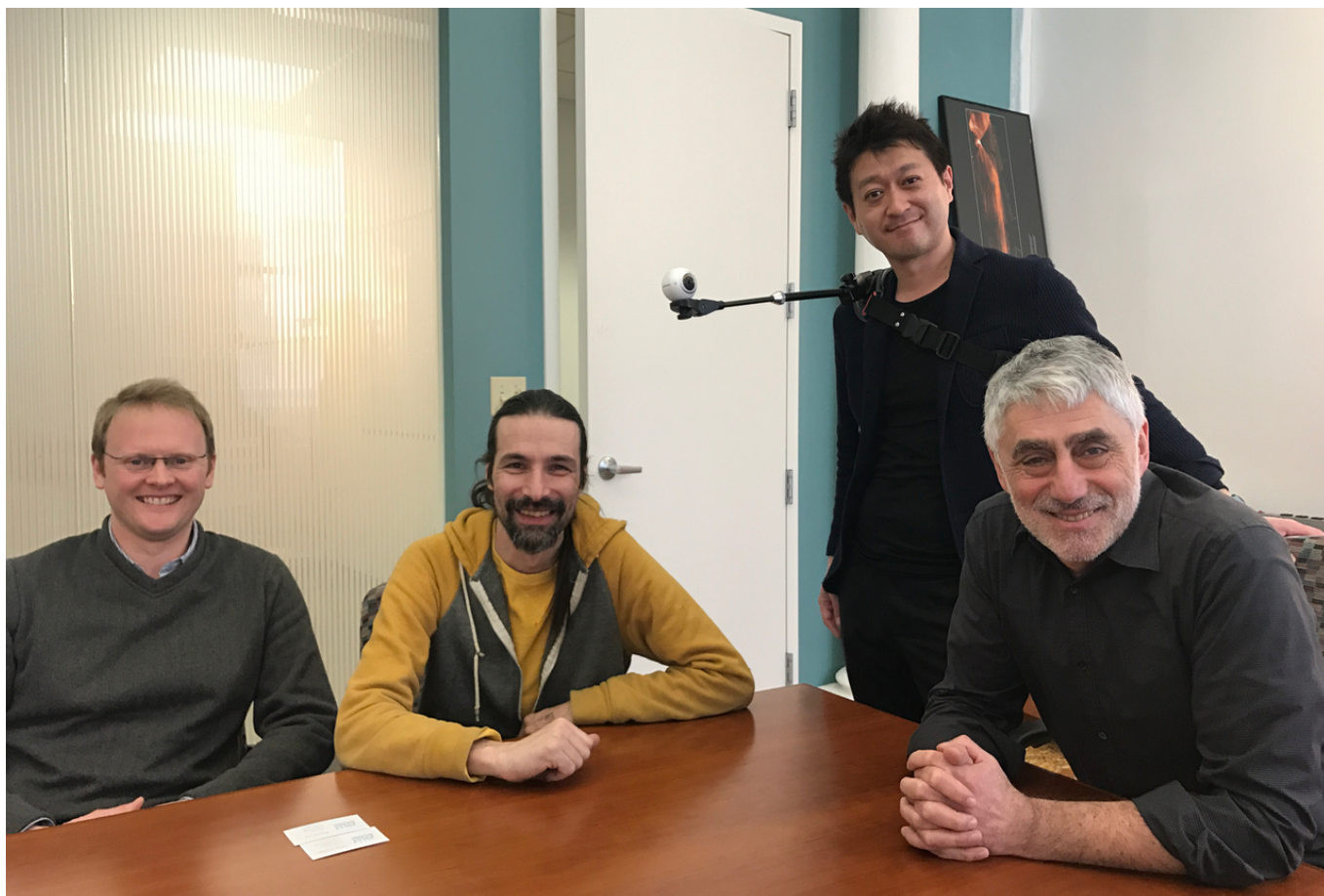
## ■ Boris FX社について

BorisFXは、放送局、ポストプロダクション、映像プロフェッショナル向けの、ビジュアルエフェクト、タイトル制作、ビデオ編集、ワークフローツールなどのリーディングカンパニーであり、その商品は、世界中で100万人を超えるアーティストやクリエイターらが愛用しています。2014年には、アカデミー賞を受賞した平面トラッキングテクノロジーツール「mocha」の開発会社である英Imagineer Systems社を買収、2016年には、GenArts Incの買収を果たすことにより、商品ラインを強化しています。

<https://borisfx.com>

## ■ 本件に関するお問い合わせ先

株式会社ジョリーグッド 山田、藤木 [info@jollygood.co.jp](mailto:info@jollygood.co.jp) TEL : 03-4571-0608



以上