



2012年3月8日

ホテル日航東京 特製「花見弁当」がついたお花見宿泊プラン 「さくら探訪」発売

2012年3月15日(木)～4月15日(日)

http://www.hnt.co.jp/stay/plan_307.html

ホテル日航東京(東京都港区台場 総支配人:本中野 真)は、2012年3月15日(木)から4月15日(日)の期間中、ホテルの特製「花見弁当」をご用意する宿泊プラン「さくら探訪」を発売いたします。

「さくら探訪」は、レインボーオーシャンビュールームまたは、レインボーガーデンスイートのご宿泊と、「花見弁当」がついたお花見用宿泊プランです。「花見弁当」は、日本料理「さくら」、中国料理「唐宮」がコラボレートした、春らしい彩りの二段重となっております。

お台場は、ホテル1F エントランスに面するお台場海浜公園の桜並木や、潮風公園の公園南中央口から噴水広場までの、一直線に見えるワシントンヤシと桜の並木道など、お花見の隠れスポットが多々あります。中でも、台場公園の桜は、今から半世紀以上も前に植えられたもので、台場築造100周年に静岡県菰山(にらやま)町の中学生や、東京都福生(ふっさし)市の小学生が植樹しました。品種はさまざまで、早咲きの河津桜にはじまり、白い花が美しいオオシマザクラ、ソメイヨシノ、そして八重のサトザクラと4月下旬頃まで桜散策が愉しめます。

■「さくら探訪」

期間：2012年3月15日(木)～4月15日(日)

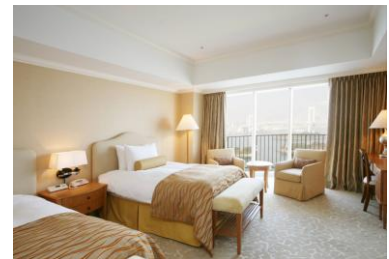
内容：①レインボーオーシャンビュールーム+特製「花見弁当」
②レインボーガーデンスイート+特製「花見弁当」

料金：①大人2名様 27,000円
②大人2名様 100,000円

※「花見弁当」、消費税、サービス料込、東京都宿泊税別。

時間：チェックイン 15:00 / チェックアウト 12:00

ご予約・お問合せ：ホテル日航東京 宿泊予約 03-5500-5500



＜「花見弁当」内容＞2～3名様分

「花見弁当」のみ料金7,000円 ※消費税込。

・一の重

春鱈桜葉包み焼、帆立照り焼き、合鴨ロース、海老のあられ揚げ、白身三色揚げ、花見松葉(二色団子)、こんがり焼けた北京ダック、釜焼き叉焼、ピリ辛自家製中国ソーセージ、若鶏のクリスピー揚げ、カレー風味の春巻き

・二の重

季節の御飯



■ホテル日航東京概要

名称：ホテル日航東京

代表者：総支配人 本中野 真

所在地：〒135-8625 東京都港区台場1-9-1

Tel 03-5500-5500(代表)

客室数：452室(全室バルコニーつき)



＜ホテル日航東京に関する一般の方からのお問合せ/ご掲載用お問合せ＞

Tel:03-5500-5500(代表) Fax:03-5500-5516 HP: <http://www.hnt.co.jp/>