

本報道資料については、「国土交通省交通運輸
記者会」へもご案内差し上げております。

～業界最長35年間のサブリース、入居率約99%を誇るアルテシモシリーズ～
“ホテルライクなラグジュアリーコンパクトマンション”、高付加価値1K物件

ARTESSIMO® SCELTO (アルテシモ シェルト)

2016年10月17日 (月) より分譲開始

株式会社グローバル・リンク・マネジメント (本社：東京都渋谷区、代表取締役社長：金 大伸、以下グローバル・リンク・マネジメント) は、入居率約99%を誇る自社ブランド「ARTESSIMO (アルテシモ) シリーズ」の新物件、「**ARTESSIMO® SCELTO (アルテシモ シェルト)**」(東京都江東区深川、総戸数75戸) を10月17日 (月) より分譲開始致しますことをお知らせいたします。本物件は、11月下旬竣工を予定しております。



グローバル・リンク・マネジメントの自社開発ブランドである「アルテシモシリーズ」は、現代イタリアの造語で「芸術文化財の極み」を意味する「ARTTESIMO (Art【芸術】+issimo【最上級】)」に由来。常に固定観念に捕われぬ、斬新で画期的な空間を都市生活者に提供したいという想いから生まれたブランド名です。**グローバル・リンク・マネジメントが管理する本シリーズの戸数は、合計1,743戸、その入居率は約99.25%という高い水準を保持**しています(※1)。35年間のサブリースという業界最高水準のサポートを提供。賃貸契約の期間更新は7年、更新時の家賃下げ幅も最大5%に制限することにより、物件オーナーが長期で収益を見立てやすい仕組みを提案しています。

新物件である「**ARTESSIMO® SCELTO (アルテシモ シェルト)**」は、江戸情緒を街のあちこちに残しながらも、数多くの再開発により東京の進化を間近に感じられる門前仲町エリアに立地。門前仲町駅と清澄白川駅の間に位置することで3路線(都営大江戸線、東京メトロ東西線・半蔵門線)を利用できるという好アクセスを誇ります。本物件は、【ホテルライクなラグジュアリーコンパクトマンション】をコンセプトとし、全室に消臭機能のある天井埋め込み型ナノイー発生機を搭載。オールシングルタイプ(1K)でありながら、单身用マンションでは珍しく追いつき機能付の広々としたバスタブや、セキュリティを考え内廊下を設けることで付加価値のある居住空間を提供しております。その他、全64棟あるアルテシモシリーズの中で初めて、最上階の3室専用の屋上を設置しており、備え付けの花壇での家庭菜園を楽しんだり、スカイツリーや花火大会の素敵な景色を堪能することが可能です。

門前仲町が位置する江東区は、相次ぐ臨海副都心や南砂地区での大規模マンションや医療・福祉施設の建設、豊洲地区や夢の島地区での子供向け施設の充実など、区民目線での変化が見られており、過去5年間の人口の増加数が都内でもNO.2の区となっています(※2)。今後、より住みやすい土地へと進化を遂げる、将来性のあるエリアとなっています。

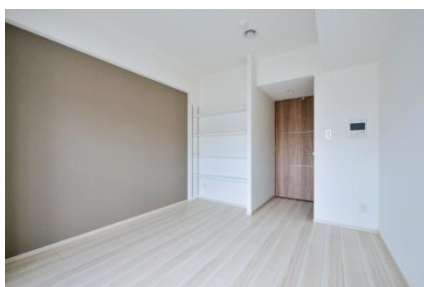
※1：2016年10月4日現在

※2：東京都の平成22年～27年の人口増加数(人口速報集計結果/平成27年国勢調査)

「ARTESSIMO SCELTO (アルテシモ シェルト)」物件概要



-エントランスホール-



-シングルタイプ (1K) -



- ・名称 : ARTESSIMO SCELTO (アルテシモ シェルト)
- ・所在地 : 東京都江東区深川一丁目9-13
- ・交通 : 都営大江戸線・東京メトロ東西線「門前仲町」駅 徒歩6分
都営大江戸線・東京メトロ半蔵門線「清澄白河」駅 徒歩8分
- ・総戸数 : 75戸
- ・販売戸数 : 75戸
- ・敷地面積 : 393.53㎡
- ・構造、規模 : 鉄筋コンクリート造地上11階建
- ・間取り : 1K
- ・竣工時期 : 2016年11月30日 (水)
- ・入居時期 : 2016年12月7日 (水)
- ・売主 : 株式会社グローバル・リンク・マネジメント
- ・設計 : 有限会社松尾建築研究所
- ・施工 : 住協建設株式会社

株式会社グローバル・リンク・マネジメント 会社概要

- ・会社名 : 株式会社グローバル・リンク・マネジメント
- ・所在地 : 所在地 東京都渋谷区道玄坂1丁目12番1号渋谷マークシティウエスト14階
- ・代表者 : 代表取締役 金 大伸
- ・設立年月日 : 平成17年3月
- ・資本金 : 2億円
- ・業務内容 : 不動産売買、賃貸、管理及び仲介
- ・免許登録 : 宅地建物取引業 東京都知事(3)第84454号、マンション管理業 国土交通大臣(2)第033627号
- ・所属加盟団体 : (社)東京都宅地建物取引業協会、(社)全国宅地建物取引業保証協会、(社)全国住宅産業協会
(財)東日本不動産流通機構、(社)首都圏中高層住宅協会
- ・関連会社 : 株式会社グローバル・リンク・パートナーズ
- ・役員 : 専務取締役 富永 康将、取締役 鈴木 東洋、取締役 富田 直樹
取締役 中山 満則、社外取締役 高山 直樹、社外取締役 伊田 賢司、社外取締役 琴 基浩