

～最長35年間7年更新のサブリース、入居率99%以上を誇るアルテシモシリーズ～

再開発の機運が高まる目黒区エリアに新物件が登場

# ARTESSIMO® LENNA

2018年6月7日（木）より分譲開始

投資用不動産を扱う株式会社グローバル・リンク・マネジメント（本社：東京都渋谷区、代表取締役社長：金 大仲、以下、GLM）は、4年連続して入居率99%以上を誇る自社ブランド「**ARTESSIMO（アルテシモ）シリーズ**」の新物件として「**ARTESSIMO® LENNA（アルテシモ レンナ）**」を2018年6月7日（木）より分譲開始いたします。



GLMの自社開発ブランドである「アルテシモ」とは、「ARTESSIMO（ART【芸術】+issimo【最上級】）」という成り立ちの、現代イタリア語を基に当社が考えた造語です。現代的で心地良い空間を提供するという思いが込められています。**本シリーズを含むGLMグループが賃貸管理する戸数は、2,004戸、その入居率は約99.85%という高い水準を保持しています（※1）**。アルテシモシリーズは、最長35年間のサブリースという業界最高水準のサポートを提供しています。そのサブリースの賃料の見直しは7年毎、更新時のサブリース賃料の下げ幅も最大5%に制限するなど、物件オーナーが収益を長期で見通しやすい仕組みを提案しています。

今回新たに登場する「**ARTESSIMO® LENNA**」は、重層長屋が連なるオランダの街並みをイメージした、創造的な外観デザインになっており、街並みに馴染みながらも美術館のように洗練された気品を纏うファサードです。全住戸の居室設備には「iRemocon（アイリモコン）」（※2）を標準装備しており、外出先からでもスマートフォン1つで家電を操作することができます。

また本物件は、代官山、自由が丘など流行先端のショッピングエリアにもアクセスしやすい目黒区に立地しています。目黒区は、近年、自由が丘・目黒・中目黒を中心に再開発の機運が高まっており、中目黒駅周辺には話題の飲食店やセレクトショップが軒を連ねる商業施設『中目黒高架下』が2017年にオープン。また広域生活拠点の1つである自由が丘駅周辺地区では、都市計画道路と一体的な沿道まちづくりを進める予定が発表されるなど注目のエリアとなっています。

※1：2018年5月28日現在

※2：「iRemocon」は株式会社グラモの登録商標です。

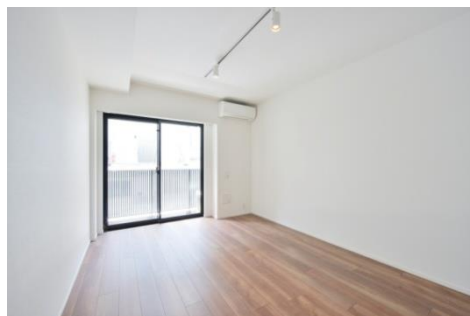
## 「ARTESSIMO LENNA (アルテシモ レナ)」 物件概要



－エントランス－



－シングルタイプ (1R) －



－シングルタイプ (1K) －



- ・名称 : ARTESSIMO LENNA (アルテシモ レナ)
- ・所在地 : 東京都目黒区上目黒3丁目44番19号
- ・交通 : 東急東横線「祐天寺」駅 徒歩10分  
東急東横線・東京メトロ日比谷線「中目黒」駅 徒歩12分  
東急田園都市線「池尻大橋」駅 徒歩15分
- ・総戸数 : 32戸 (管理室1戸含む)
- ・販売戸数 : 29戸
- ・敷地面積 : 539.06㎡ (約179.40坪)
- ・構造、規模 : 鉄筋コンクリート造 地上5階建
- ・間取り : 1R・1K
- ・竣工時期 : 2018年5月末
- ・入居時期 : 2018年6月上旬予定
- ・売主 : 株式会社グローバル・リンク・マネジメント
- ・設計 : AIUEO STUDIO株式会社
- ・施工 : 株式会社小川建設

## 株式会社グローバル・リンク・マネジメント 会社概要

- ・会社名 : 株式会社グローバル・リンク・マネジメント
- ・所在地 : 所在地 東京都渋谷区道玄坂1丁目12番1号渋谷マークシティウエスト14階
- ・代表者 : 代表取締役 金 大仲
- ・設立年月日 : 2005年3月
- ・資本金 : 4億8,800万円 (2017年12月期末現在)
- ・事業内容 : 不動産ソリューション事業 (投資用マンションの企画・開発・販売・建物管理等)
- ・免許登録 : 宅地建物取引業 東京都知事(3)第84454号、マンション管理業 国土交通大臣(2)第033627号
- ・所属加盟団体 : (公社)全国宅地建物取引業保証協会、(一社)全国住宅産業協会、(公財)東日本不動産流通機構  
首都圏中高層住宅協会、(公社)東京都宅地建物取引業協会、  
(公社)警視庁管内特殊暴力防止対策連合会 全国不動産信用保証株式会社  
(財)東日本不動産流通機構、(社)首都圏中高層住宅協会
- ・グループ会社 : 株式会社グローバル・リンク・パートナーズ
- ・役員 : 専務取締役 富永 康将、取締役 鈴木 東洋、取締役 富田 直樹 取締役 中山 満則、  
社外取締役 賀茂 淳一、社外取締役 琴 基浩、社外取締役 中西 和幸