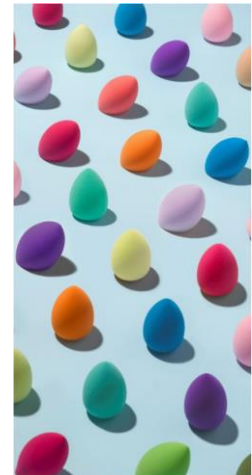


ETUDE HOUSE (エチュードハウス) 2月14日(金)に『福岡パルコ店』リニューアルオープン!

メイクアップブランド ETUDE HOUSE (エチュードハウス) は、
2020年2月14日(金)に、『福岡パルコ店』をリニューアルオープンいたします。



リニューアル後は、より商品を快適にお選びいただけるようになるほか、
“House of Color Play”をテーマとした、多様な色を目で見ても楽しむだけでなく
実際に体験いただける店舗が新登場します。

2020年から新たなコンテンツとしてさらにColorをお楽しみいただく
「PUFF FACTORY(パフファクトリー)」が新登場。
ツールとして使うだけでなく、目で楽しむ、集めて楽しむ、使って楽しむ、
多彩なカラーと、様々な形のパフをご用意しております。

メイクアップは決まりきった習慣ではなく、ワクワクするPLAY(遊び)として楽しむもの
“Makeup Play!”をコンセプトに、スキンケアからメイクアップアイテムまで
ユニークでスイートな商品ラインナップをご提供いたします。

リニューアルオープン記念として、3,000円(税抜)以上お買い上げのお客様に
期間・数量限定でオリジナル「ブラシセット」をプレゼントいたします。

店舗名	エチュードハウス 福岡パルコ店
所在地	〒810-0001 福岡県福岡市中央区天神 2-11-1 福岡パルコ 本館4F
TEL	092-235-7374
営業時間	10:00~20:30
URL	www.etudehouse.com



※イメージ
いつでもプロの仕上がりがかたう
メイクアップブラシ3本セット。
(メッシュのポーチつき)
数に限りがありますのでお早めに!