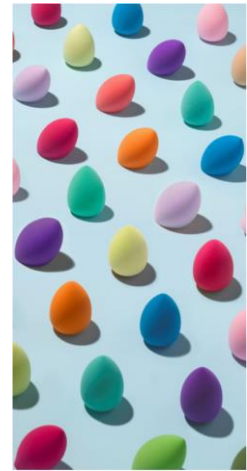


## ETUDE HOUSE (エチュードハウス) 2月28日(金)に『新宿ミロード店』オープン!

メイクアップブランド ETUDE HOUSE (エチュードハウス) は、  
2020年2月28日(金)に、『新宿ミロード店』をオープンいたします。



新宿南口の商業施設「新宿ミロード」内に  
"House of Color Play"をテーマとした、多様な色を目で見楽しむだけでなく  
実際に体験いただける店舗が新登場します。

2020年から新たなコンテンツとしてさらにColorをお楽しみいただく  
「PUFF FACTORY(パフファクトリー)」が新登場。  
ツールとして使うだけでなく、目で楽しむ、集めて楽しむ、使って楽しむ、  
多彩なカラーと、様々な形のパフをご用意しております。

メイクアップは決まりきった習慣ではなく、ワクワクするPLAY(遊び)として楽しむもの  
"Makeup Play!"をコンセプトに、スキンケアからメイクアップアイテムまで  
ユニークでスイートな商品ラインナップをご提供いたします。

オープン記念として、数量限定でラブリーオープニングセットの販売と、  
3,000円(税抜)以上お買い上げ※のお客様に  
期間・数量限定でオリジナル「ブラシセット」をプレゼントいたします。

※福袋の購入分は除く

店舗名	エチュードハウス 新宿ミロード店
所在地	〒160-0023 東京都新宿区西新宿1-1-3 小田急新宿ミロード4F
TEL	03-3349-5732
営業時間	11:00~21:00
URL	www.etudehouse.com



※イメージ

いつでもプロの仕上がりが叶う  
メイクアップブラシ3本セット。  
(メッシュのポーチつき)  
数に限りがありますのでお早め!