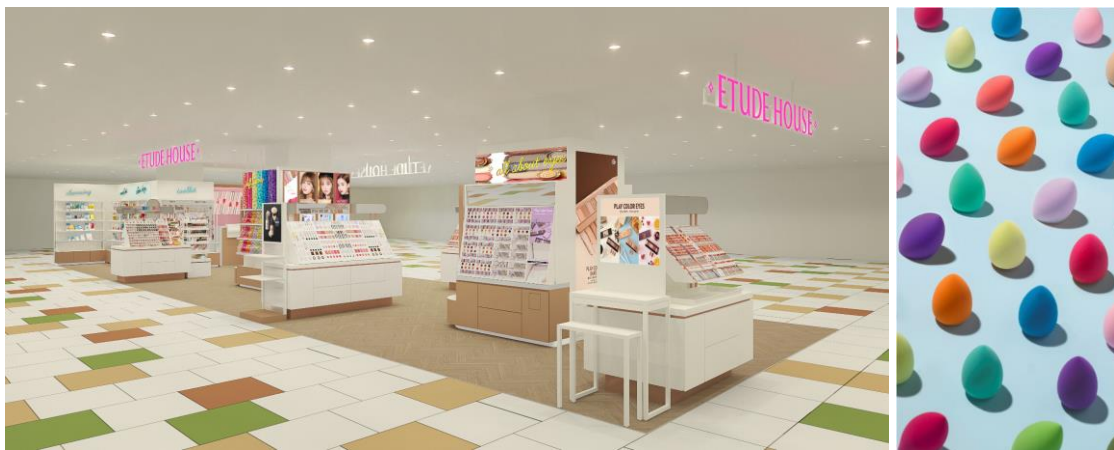


ETUDE（エチュード） 5月22日(金)に『ソラリアプラザ店』オープン！

メイクアップブランド ETUDE（エチュード）は、
2020年5月22日(金)に、『ソラリアプラザ店』をオープンいたします。



九州一の繁华街、天神にあるファッションビル「ソラリアプラザ」内に
"House of Color Play"をテーマとした、多様な色を目で見楽しむだけでなく
実際に体験いただける店舗が新登場します。

2020年から新たなコンテンツとしてさらにColorをお楽しみいただく
「PUFF FACTORY(パフファクトリー)」が新登場。
ツールとして使うだけでなく、目で楽しむ、集めて楽しむ、使って楽しむ、
多彩なカラーと、様々な形のパフをご用意しております。

色とりどりのカラーでメイクアップを楽しもう
明るいエネルギーみなぎる毎日があなたを待っている
エチュードがあなただけの魅力を引き出してキラキラ輝くハッピーな世界へ誘います。

オープン記念として、数量限定でブルーミングオープニングセットの販売と、
3,000円(税抜)以上お買い上げ※のお客様に
期間・数量限定でオリジナル「ブラシセット」をプレゼントいたします。

※福袋の購入分は除く

店舗名	エチュードハウス ソラリアプラザ店
所在地	〒810-0001 福岡市中央区天神2丁目2-43 ソラリアプラザ 5F
TEL	092-733-7341
営業時間	10:00~20:30
URL	www.etudehouse.com



※イメージ

いつでもプロの仕上がりが叶う
メイクアップブラシセット。
数に限りがありますのでお早めに！