

目元と頬の理想的なカラーリング！垢抜けコーディネートパレット

## Play Tone Eye Palette 『プレイトーンアイパレット』

2022年4月上旬オンライン限定発売予定

<https://www.etudehouse.com/jp/ja/products/detail/211010557>



エチュードから、アイシャドウとチークが1つのパレットになった  
「プレイトーンアイパレット」がオンライン限定で新登場！

メイク初心者の方でも日常使いしやすく、  
メイクマニアの方はアレンジ次第で何通りも楽しめる  
6色アイシャドウ+チークカラーパレット。

マット、シマー、グリッター、濡れ感ラメ、  
アイ&チークの異なる質感で  
バランスのとれたニュアンスEYEが完成。

簡単にトーンオントーンメイクを楽しめるパレットで  
あなたに似合う垢抜けコーディネートメイクを楽しんで！

## Play Tone Eye Palette 『プレイトーンアイパレット』



**商品名** : プレイトーンアイパレット ヌードミルクティー  
プレイトーンアイパレット カシミアモーヴ  
プレイトーンアイパレット ウッドブリック  
プレイトーンアイパレット ピーチガーベラ

**価格** : 各3,300円(税込)

**容量** : 各0.7g×6+2.2g

**発売日** : 2022年4月上旬発売予定

※4月上旬より直営店にてテストターのルック仕器を展開予定

### 毎日簡単に！トーンオントーンメイクパレット

アイシャドウとチークのカラーバランスを合わせて作られたパレットだから、簡単に統一感のあるメイクに仕上げられちゃう♪ メイク初心者の方も日常使いしやすく、メイクマニアの方はアレンジ次第で何通りも楽しめる6色アイシャドウ+チークカラーパレット。あなたに似合う垢抜けコーディネートメイクを楽しんで♡

### 5種の質感で作るニュアンスEYE

マット、シマー、グリッター、濡れ感ラメ、アイ&チークの異なる質感がバランスのとれたニュアンスEYEに仕上げます。マット質感が粉飛びしにくく、しっとり目元に密着。シルクのようなツヤ感を作り上げるシマー。グラマラスな輝きを散らばせるグリッター。そして透明感を与える濡れ感ラメがバランスの良い目元を演出します。

### < カラーバリエーション >



ヌードミルクティー

肌なじみの良い  
ミルクティーカラーで  
優しく温かな雰囲気に



カシミアモーヴ

ソフト発色の絶妙な  
モーヴカラーで血色感の  
ある上品な雰囲気に



ウッドブリック

深みのあるウッディ  
ブラウンとレンガ色で  
陰影をつけ  
色気のある雰囲気に



ピーチガーベラ

愛らしいピーチと  
大粒ゴールド、  
ブラウンの組み合わせで  
遊び心のある雰囲気に

- ①ふわふわクリーム
- ②ジンジャーベージュ
- ③砂糖たっぷりミルクティ
- ④カラメルトッピング
- ⑤ミルクティーブレンド
- ⑥濃厚ミルクティー
- ⑦ヌードミルクティー

- ①カシミア100%
- ②スモーキーピンク
- ③ツヤツヤ～
- ④一枚のバラの花
- ⑤モーヴな夜
- ⑥カシミアブラウン
- ⑦小春日和

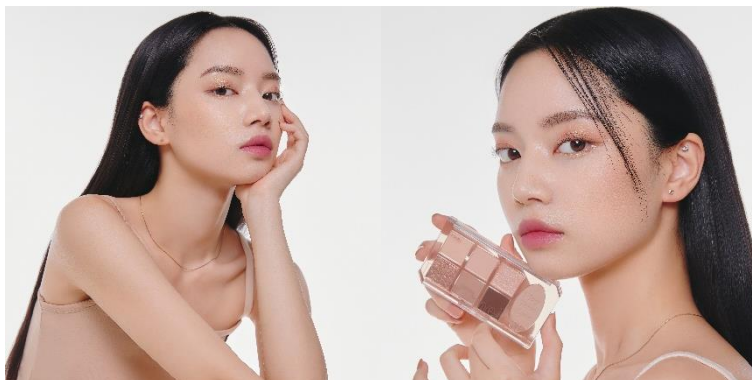
- ①白樺トレイ
- ②オークベージュ
- ③クルミの木
- ④ウッド ユー ライク?
- ⑤ザ・レンガ
- ⑥キャンプファイヤー
- ⑦シックなチーク

- ①ベーシックベース
- ②甘えんぼう
- ③意気地なピーチ
- ④美しいガーベラ
- ⑤ブラウンフィーバー
- ⑥夕暮れ
- ⑦ピーチガーベラ

### 使用方法

お好きな色を指またはチップ（別売）を使用してまぶたに塗ります。

## ヌードミルクティー



## カシミアモーヴ



## ウッドブリック



## ピーチガーベラ



## ◆「エチュード」ブランドコンセプト

Original PINK Attitude  
ETUDE *Brand concept*

色とりどりのカラーでメイクアップを楽しもう  
明るいエネルギーみなぎる毎日があなたを待っている  
エチュードがあなただけの魅力を引き出して  
キラキラ輝くハッピーな世界へ誘います。

## ◆「エチュード」とは

1985年にメイクアップブランドとして韓国で誕生。  
1990年にアモレパシフィックグループ傘下となりました。  
2020年、今の時代に合った独立した女性像を意味する  
「Original Pink Attitude (オリジナルピンクアティテュード)」をテーマに、  
LOVELY(ラブリー)、TRENDY(トレンドイ)、PLAYFUL(プレイフル)の3つの要素を含む、  
シンプルでモダンなイメージに生まれ変わりました。

韓国国内で330店舗、日本をはじめ、アジア10カ国で220店舗を展開するグローバルブランドです。

2011年に日本へ上陸し、現在は原宿竹下通りの路面店を含め、  
全国21の直営店舗と公式オンラインショップ、  
バラエティショップ・ドラッグストアなどご購入いただけます。  
(2022年3月10日時点)

### 【直営店舗一覧】

<北海道>	<関東>	<中部>	<近畿>	<中国>
♥パセオ店	♥ルミネエスト新宿店 ♥SHIBUYA109店 ♥原宿・竹下通り本店 ♥サンシャインシティ アルパ店	♥金沢百番街Rinto店 ♥静岡パルコ店 ♥タカシマヤ ゲートタワーモール店 ♥名古屋パルコ店	♥ルクア店 ♥天王寺ミオ店 ♥EST (エスト) 店 ♥河原町オーバ店	♥広島パルコ店
<東北>	♥ルミネ北千住店 ♥横浜ビブレ店 ♥ルミネ大宮店 ♥ららぽーとTOKYO-BAY店		<九州>	
♥仙台パルコ店			♥アミュプラザ小倉店 ♥福岡パルコ店	

【クレジット表記およびお客様からのお問い合わせ先】

エチュード  
フリーダイヤル 0120-964-968