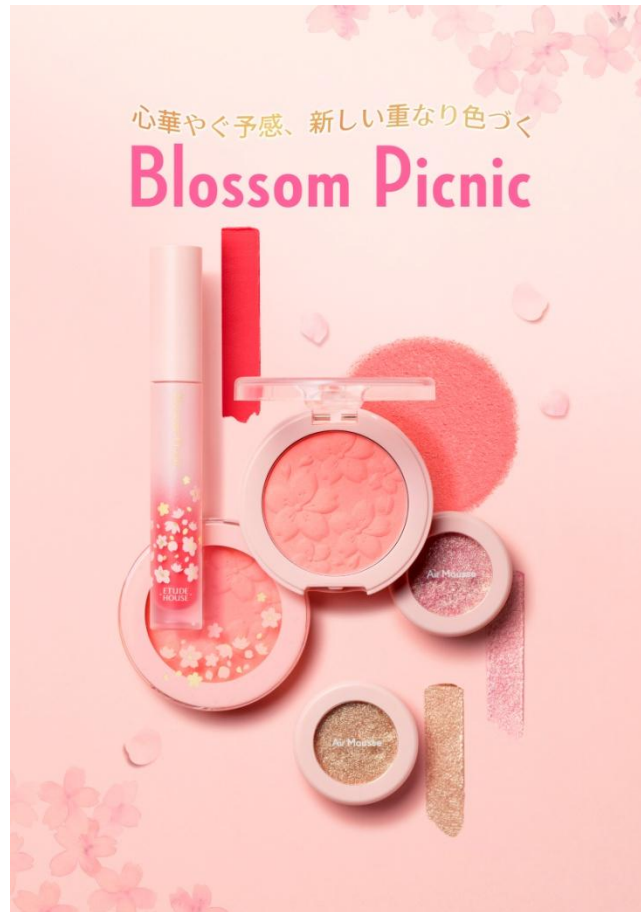


心華やぐ予感、新しい重なり色づく  
**Blossom Picnic Collection**  
『ブロッサムピクニック コレクション』  
2019年3月1日 発売予定



エチュードハウスから2019年のS/Sコレクション  
「ブロッサムピクニック」シリーズが新登場！

春の訪れを喜び祝う桜、  
ときめき高鳴る出会いの数々。

心弾むピクニックをモチーフにした色鮮やかなコスメたちが、  
幸せいっぱいの可憐なメイクに仕上げます。  
春の訪れが待ち遠しくなる予感。

眩い煌めきで魅せる乙女アイズ  
**Air Mousse eyes**  
『ピクニック エアームースアイズ』

**カラー** : 全8色  
**容量** : PK001/RD301/BR402/BR403/BE101/PK002/BR404 各1.5g  
BR401 2g  
**価格** : 800円(税抜)/864円(税込)  
**発売日** : 2019年3月1日発売予定

**花びらのようなソフトタッチ**

ふわりと軽やかな付け心地でまぶたに柔らかく溶けこむようになじみます。

**春の光と遊び出す煌めき**

重ねるほどに光輝くラメがまぶたにしっかりフィット。  
表情を変える度に舞い踊るきらめきで女度をUPさせます。

**桜の下で心弾むピクニックをイメージしたカラーバリエーションと質感**

アイベースとして使えるマットタイプから、大小のラメを散りばめた上品なグリッタータイプまで、全8色のバリエーションで想いのままに艶めきをレイヤード。

◇カラーバリエーション◇



PK001  
ゆらゆら花びら



RD301  
桜満開



BR401  
そよぐ春風



BR402  
桜並木



BR403  
春の日差し



BE101  
キラキラな恋



PK002  
ルンルンお出かけ



BR404  
ドキドキピクニック

**使用方法**

指やブラシを使用し、お好みのカラーを塗布します。  
※使用後はしっかり蓋を閉めてください。

幸せ満開に咲き誇る桜色ほっぺ

**Blossom Cheek**

『ピクニック ブLOSSAMチーク』

カラー : 全4色  
容量 : 各6g  
価格 : 900円(税抜)/972円(税込)  
発売日 : 2019年3月1日発売予定

**春の陽気でほっと血色感のあるチーク**

しっとりしたパール入りパウダーが肌に上質なツヤ感を与え、ふんわりと上気した血色感のある印象に仕上げます。

**ナチュラルで華やかに映えるカラーバリエーション**

太陽を浴びた華やかな桜カラーや、奥ゆかしい夜桜の美しさを彩るカラーまで、印象の異なる4色が、さまざまな表情を引き出します。

**キュートな桜モチーフ**

桜の花を形どったかわいいデザインが乙女心をくすぐります。

◇カラーバリエーション◇



PK001  
太陽浴びた満開の桜



PK002  
春風になびく桜



BE101  
待ちわびる桜



PK003  
奥ゆかしい夜桜

**使用方法**

指先やブラシに適量を取り、やさしく頬にのせてなじませます。

鮮やかに咲く花が唇に色帯びるグラデリップ  
**Blossom Picnic Matte Chic Lip Lacquer**  
『ピクニック マットシックリップラッカー』

カラー : 全3色  
 容量 : 各4g  
 価格 : 1,350円(税抜)/1,458円(税込)  
 発売日 : 2019年3月1日 期間限定発売予定

**ベルベットのように触れたいくなる質感**

ワンストロークで高発色なpigmentが素早く唇に密着し、リップのにじみや色ムラを防ぎふっくらボリュームなリップに仕上げます。まるでつけていることを忘れてしまうほど軽い付け心地と唇を包み込むようなフィット感で色落ちすることなく美しい発色がロングラスティング。

**ひと塗りで見たまま高発色**

するんとひと塗りで見たままのリッチな発色とティントのようなキープ力を同時に叶えます。日常メイクやイベントメイクなどどんなシーンにも大活躍。

**春の訪れを感じさせる鮮やかでイキイキとした全3色展開**

◇カラーバリエーション◇



OR205  
サンシャインピクニック



PK005  
ピンクプロッサム



PK006  
ブルームングピンク

**使用方法**

適量をチップにとり、唇全体に塗布します。

春肌作り出す、うるおい満開#桜フェイス  
**Blossom Picnic Glow On Base Hydra**  
『ピクニック グロウオンベース ハイドラ』

容量 : 30mL  
価格 : 1,800円(税抜)/1,944円(税込)  
発売日 : 2019年3月1日 期間限定発売予定

**艶やかなうるおいフェイス**

べた付かず、みずみずしく伸びるジェルベースのテクスチャーが、つるんと滑らかに肌表面を包み込み、後からつけるファンデーションの仕上がりと持ちを高めます。  
ヒマワリ種子油や桜葉エキス\*1がうるおいを与え、艶やかな肌へ導きます。

\*1 ソメイヨシノ葉エキス

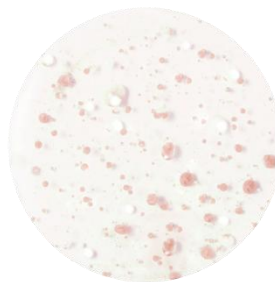
**ジュエルのような贅沢な艶めき**

3種のジュエル成分\*2を配合した「ジュエルグロウコンプレックス」が、肌に贅沢な艶めきを与え、イキイキとした桜フェイスを演出します。

\*2 トパズ、ルビー末、ダイヤモンド末

**フェミニンなパッケージ**

“桜の花びら”が宙を舞っているかのような、上品で心ときめくかわいらしいデザイン。



**使用方法**

手に適量を取り、顔全体に薄く均一に塗り広げます。