

新潟開港 150 周年記念／新潟市歴史博物館・西安博物院友好提携 10 周年記念

「^{ぎよく}玉と鏡の世界—西安・新潟友好交流特別展」の開催について

○趣 旨

新潟市と西安市は、1998 年に定期航空路の開設以降、両市の代表団が訪問するなど友好を深め、2007 年、両市の博物館が友好提携を結び、その後も交流を重ねてきました。

かつて長安とよばれ、古代中国の歴代王朝が都を置いた地で、歴史的な遺産が数多く残っている西安の博物院から、美しさだけでなく神秘的な力があるとして、中国では特別に尊ばれてきた貴重な文物である ^{ぶんぶつ}玉製品と鏡 ^{ぎよく}80 点をお借りして紹介する、新潟市でのみ開催される展覧会です。

○概 要

会 期 平成30年9月15日（土）～10月28日（日）

時 間 9月まで9：30～18：00、10月から9：30～17：00

会 場 新潟市歴史博物館みなとぴあ

主 催 新潟市、西安市、新潟市歴史博物館、西安博物院

○関連イベント

イベント名	日時	備考
学芸員の展示ガイド	毎週日曜日 14:00～（60分程度）	観覧券必要
古代鏡チョコづくり ※申し込み当日まで 先着順	10月6日（土）～8日（月・祝） 14:00～15:30	参加費：300円 定員：各日15名
特別講演会「古代の鏡を読む」（京都大学教授 岡村秀典氏） ※申し込み 10/12〆切	10月21日（日） 14:00～16:00	参加無料 定員：80名
古代鏡づくり ※申し込み 10/19〆切	10月27日（土） ①10:00～12:00②14:00～16:00	参加費：500円 定員：各回10名
勾玉づくり ※申し込み 10/19〆切	10月28日（日） ①10:00～12:00②14:00～16:00	参加費：200円 定員：各回30名

※お申し込みはメールもしくはFAXにて博物館まで（応募多数の場合は抽選）

Mail : museum@nchm.jp FAX : 025-225-6130

【本件についてのお問い合わせ先】新潟市歴史博物館 小林・中村
電話 025-225-6111



新潟開港一五〇周年記念
新潟市歴史博物館・西安博物院友好提携一〇周年記念

玉ぎよくと鏡かがみの世界

西安・新潟友好交流特別展

秦の始皇帝から唐の楊貴妃まで、

人々を魅了した神秘のたから。

瑞獸葡萄金背鏡(唐)



夔龍形佩(戦国)

2018
9/15 土 ~ 10/28 日

【休館日】10/1(月)・15(月)・22(月)

【開館時間】9月まで9:30-18:00 10月から9:30-17:00

※観覧券の発売は閉館30分前まで

【観覧料】一般 700円 大学・高校生 500円 中学・小学生 200円

※団体(20名以上)は2割引、常設展示観覧料を含む

【主催】新潟市／西安市／新潟市歴史博物館／西安博物院

【共催】新潟日报社／N S T

【後援】中華人民共和国駐新潟総領事館／特定非営利活動法人新潟県日中友好協会／
新潟県教育委員会／新潟市教育委員会／朝日新聞新潟総局／毎日新聞新潟支局／
読売新聞新潟支局／日本経済新聞社新潟支局／産経新聞新潟支局／NHK新潟放送局／
BSN新潟放送／TeNYテレビ新潟／UX新潟テレビ21／エフエムラジオ新潟／
FM PORT 79.0／FM KENTO

【協力】日本通運株式会社新潟支店／新潟市文化財センター(まいぶんポート)



新潟市歴史博物館
〒951-8013 新潟市中央区柳島町2-10
TEL 025-225-6111 <http://www.nchm.jp>

長安城大明宮模型(大明宮国家遺址公園)

ぎよく かがみ
玉と鏡の世界
西安・新潟友好交流特別展

西安・新潟友好交流特別展

かつて長安と呼ばれ、中国の歴代王朝が都をおいた西安には、時の権力者に重んじられた品々が数多く残っています。なかでも玉製品と鏡は、霊的な力をもつと考えられ、装飾品・実用品のほか祭祀や埋葬にも用いられました。

このたび、西安博物院と新潟市歴史博物館の友好提携一〇周年と新潟開港一五〇周年を記念し、西安博物院のコレクションから貴重な玉製品と鏡八〇点を展示します。古代中国の歴史をひも解きながら、玉と鏡に求められた神秘の力をさぐります。

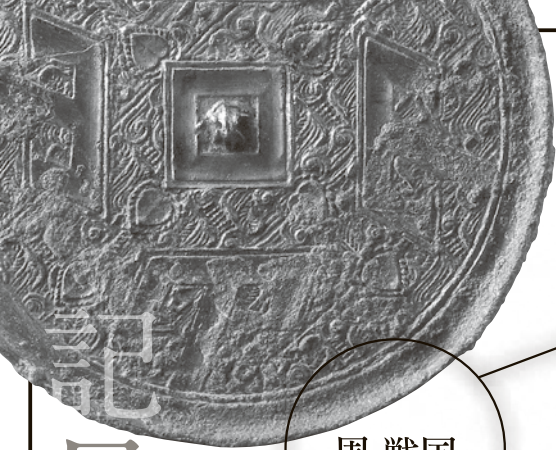
八弁形狩猟紋銀鏡背(唐)



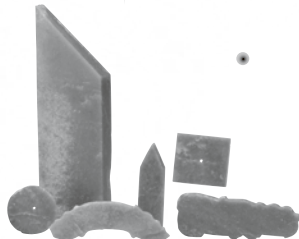
六つの形を
そろえる理由

異国の
ものたち

四山紋鏡(戦国)



周-戦国
紀元前1027—前221



璧・琮・圭・琥・璜(秦)

秦
前221—前206

死者が使う
玉器



玉蟬(前漢)
玉猪(漢)



漢

前202—後220

唐

610—907

関連イベント

毎週日曜日 ■学芸員の展示ガイド
14:00~(60分程度) 観覧券必要
企画展示室入口にお集まりください

9/15(土) ■特別講演会①「(仮称)西安と玉と鏡の世界」 申込み:9/11〆切
(西安博物院副院長 王鋒鈞氏)
14:00-16:00 参加無料
定員:80名 本館2階セミナー室にて

9/24(月祝) ■お月見ナイトミュージアム
20:00まで企画展のみ特別開館 観覧券必要
中秋の名月のパワーを感じながら、神秘的なたからを鑑賞します。

月見酒やお菓子の
ふるまい

10/6(土)~8(月祝) ■古代鏡チョコづくり 申込み:9/28〆切
14:00-15:30 参加費:1,000円(観覧料込)
定員:各日15名 本館1階たいけんのひろばにて



10/21(日) ■特別講演会②「古代の鏡を読む」 申込み:10/12〆切
(京都大学教授 岡村秀典氏)
14:00-16:00 参加無料 定員:80名 本館2階セミナー室にて

10/27(土) ■古代鏡づくり 申込み:10/19〆切
①10:00-12:00 ②14:00-16:00
参加費500円 定員:各回10名 本館1階たいけんのひろばにて

10/28(日) ■勾玉づくり 申込み:10/19〆切
①10:00-12:00 ②14:00-16:00
参加費:200円 定員:各回30名 本館1階たいけんのひろばにて

お申込みは、メールもしくはFAXにて博物館まで、ご希望のイベント名・氏名・住所・電話番号をお知らせください。
museum@nchm.jp FAX 025-225-6130 (応募多数の場合抽選)

交通案内

【JR新潟駅万代口からバス】

- 観光循環バス《朱鷺メッセ先回り》27分「歴史博物館前」
- 路線バス 《柳都大橋線—入船営業所行》12分「湊町通二ノ町」より徒歩8分
- 《萬代橋ライン—青山方面行》6分「本町」、乗り換え徒歩5分
- 《東堀通線—入船営業所行》「東堀通七番町」より8分「歴史博物館前」

【古町からバス】

- 路線バス 《東堀通線—入船営業所行》「東堀通七番町」より8分「歴史博物館前」
- 【車】 新潟バイパス紫竹山ICより15分(無料駐車場73台)
- 【水上バス】 信濃川ウォーターシャトルが当館と「新潟ふるさと村」間を往復



新潟市歴史博物館
〒951-8013 新潟市中央区柳島町2-10
TEL 025-225-6111 http://www.nchm.jp

