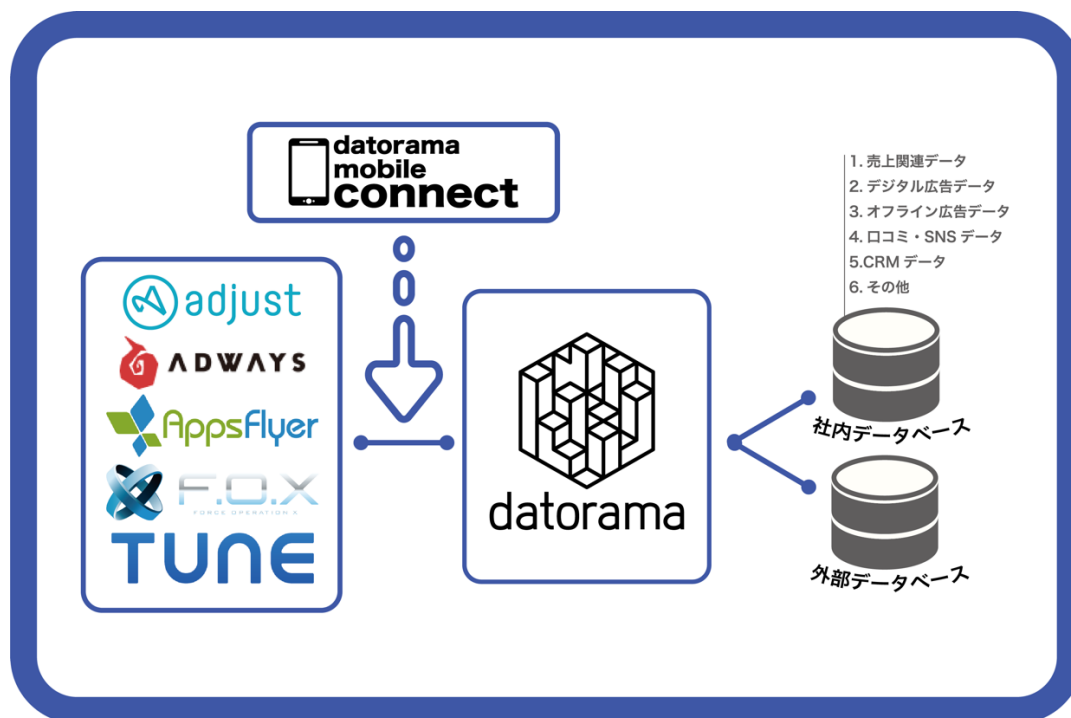
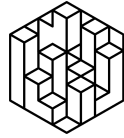


## DatoramaがDatorama Mobile Connectを発表



Datorama Japan（デートラマジパン）は本日、Datorama Mobile Connect（デートラマ・モバイルコネクト）をリリースいたしました。モバイルアプリの計測ツールは今やマーケティング戦略には欠かせないツールとなっています。Datorama Mobile Connectは、各社ツールのデータをAPI不要でスムーズに取り込み、他のデジタル広告データやCRMデータ、売上データなどとシームレスで統合し、ダッシュボード化し、一元管理を可能にします。誰もが同じデータ・ダッシュボード共有し、活用することで、マーケティング投資の最適化から事業全体のKGI達成のためのデータ利活用を実現していきます。

スタートで一緒するベンダーは、Adjust、Adways(PartyTrack)、AppsFlyer、Force Operation X(CyberZ)、TUNE（アルファベット順）のみなさまです。



# datorama

現代のカスタマージャーニーは、オフライン、オンライン、モバイルアプリとデバイスもアプリも横断して描かれますが、それぞれのデータは各所に点在し、マーケターも経営陣も俯瞰が難しいことがマーケティングのROIを図る上で課題となっています。

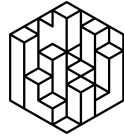
中でもモバイルアプリの活用は目覚しく、アプリのダウンロード率・活用度合・アンインストール率など各種データは、アプリ施策を考える上では必須となっています。

しかしながら、現状は課題が多く、広告代理店様やアプリデベロッパー企業様から下記のようなお声が多数寄せられています。

1. オペレーション改善：各広告メディアとモバイル計測ツールから取得できるデータ（csv）は、それぞれのプラットフォームに散在しているため、ダウンロードし、データを統合するエクセル作業に多大な時間と手間が必要
2. データの一元管理とインサイト：広告メディアとアプリデータを横断してデータを統合・可視化し、俯瞰することでパフォーマンスの良いメディアを素早く見つけ、次の打ち手作りに生かしたい。またエクセルでは難しい過去のデータとの比較・振り返りを迅速に実施したい
3. オフラインマーケティング、DMP、CRMなど自社の他のマーケティング活動のデータとの相関を見て、PDCAの迅速化を促し、マーケティング予算の最適化を図る
4. 従来型BIツール/セルフサービス型クラウドBIツールで可視化を試みたが、限られたエンジニアリソースを割かざるを得ず、ビジネス部門（マーケティングや広告運用担当側）で導入可能なツールがほしい

こうした課題解決のためにも、DatoramaではAdjust、Adways(PartyTrack)、AppsFlyer、Force Operation X(CyberZ)、TUNE をDatorama Mobile Connectのベンダーパートナーとして迎え、マーケター、CMO、経営層の皆さんがよりスムーズにアプリデータを接続し、データの可視化を通じた、マーケティング戦略の最適化はもちろん、事業全体を俯瞰し、マーケティングのROIから事業戦略全体の一元管理を実現するサポートをしております。

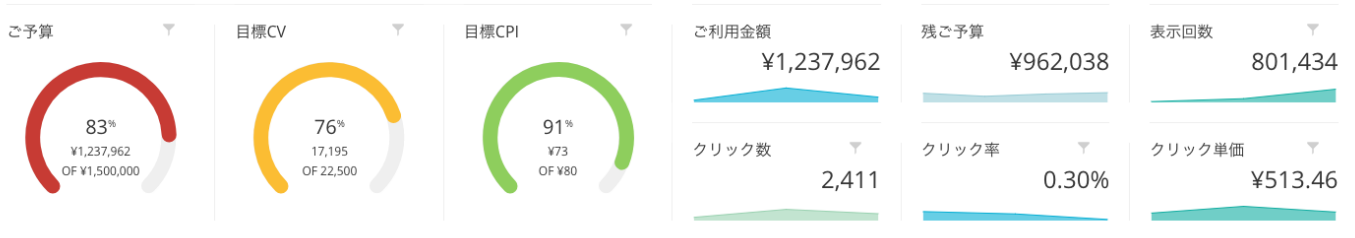
この接続にAPI開発は不要です。弊社独自の汎用コネクター、Datorama TotalConnectを使い、自動にデータを取込み、マッピングも機械学習により自動的に行います。リアルタイムで



# datorama

アプリデータと他のデジタルデータ、オフラインデータを確認しながら、PDCAを高速で回すことを可能にします。

ダッシュボードイメージ：全体予算管理からインストール数、獲得単価、当月課金、ROASや日別詳細などを一元管理

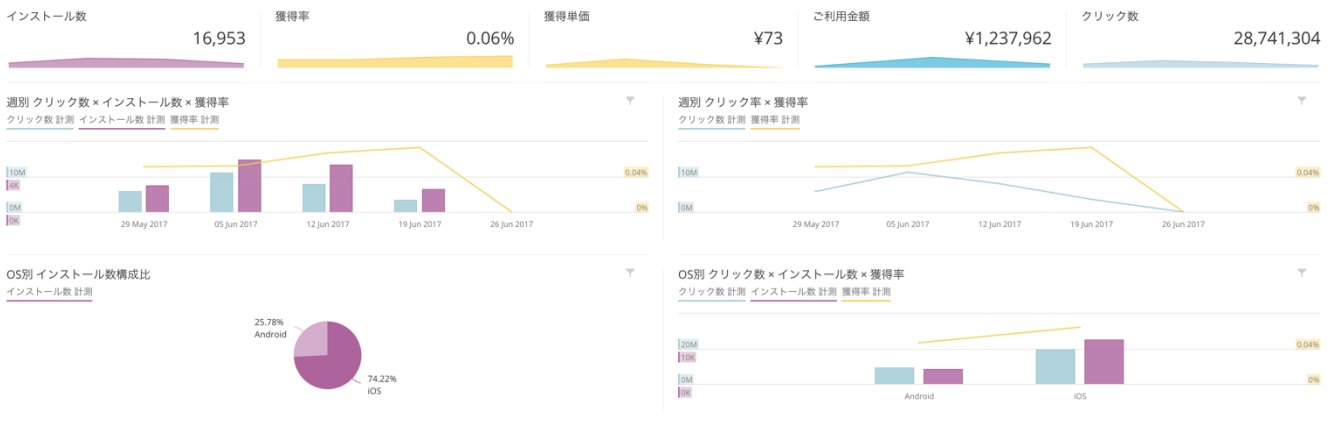


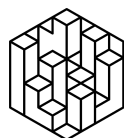
### 予算進捗詳細

Name	Measurement	Period	Status	Value	Goal	Remaining	Days Left	Days Elapsed	Daily Target	Daily Avg
ご予算	ご利用金額	1 Jun 2017 - 30 Jun 2017	83%	¥1,237,962	¥1,500,000	¥262,038	0	30	262,038.37	50,000.00
目標CV	インストール数	1 Jun 2017 - 30 Jun 2017	76%	17,195	22,500	5,305	0	30	5,305.00	750.00
目標CPA	CPI 計測	1 Jun 2017 - 30 Jun 2017	91%	¥73	¥80	¥7	0	30		

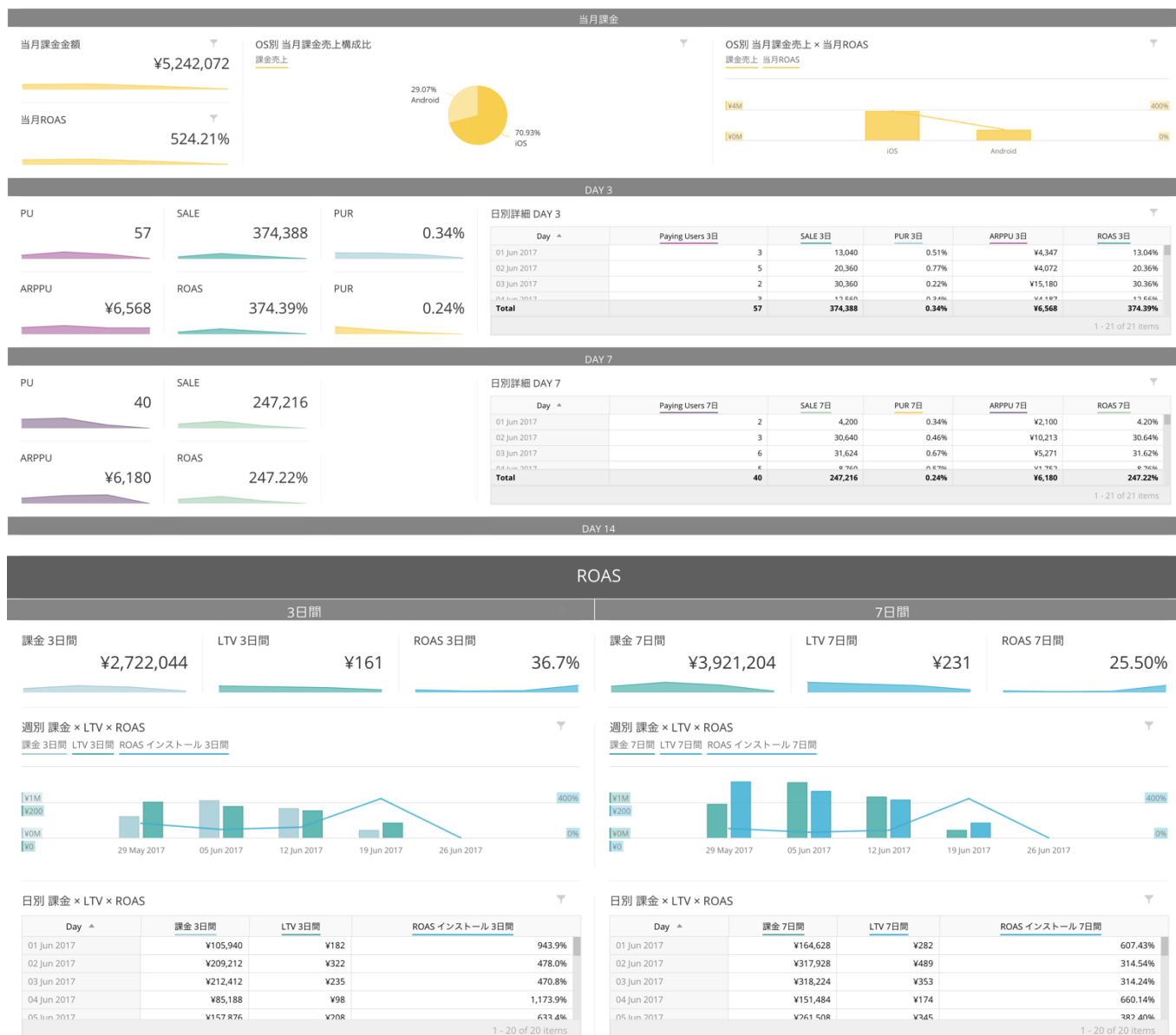
1 - 3 of 3 items

### SDK Install





# datorama

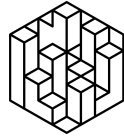


## Adjust

Adjustは、ユーザーの行動分析、広告の効果測定、及びアプリ不正インストールの防止を可能にする総合的なアプリ計測ツールです。Adjust SDK搭載のアプリのアクティブユーザーは世界で13億を超えており、グローバルで最も使用されている計測ツールの一つです。Adjustは、Google、Facebook及びTwitterの正式マーケティングパートナーになっており、国内外の800以上の主要広告ネットワークパートナーとも統合済みです。独・ベルリンに本社を置き、東京を始め世界14都市でオフィスを展開し、各地で徹底したサポートを提供しています。 <https://www.adjust.com/>

## Adways (PartyTrack)

2001年設立。2006年に東証マザーズ上場。国内最大級のアフィリエイトサービス「JANet」「Smart-C」の運営をはじめ、スマートフォン向け広告配信サービス「AppDriver」や全世界対応のスマートフォンア



# datorama

リ向け効果測定システム「PartyTrack」を展開する。「PartyTrack」は自然流入および広告経由の月・日・時間別インストール数の解析を始めROAS(広告費用対効果)やLTV(顧客生涯価値)など様々な効果指標の分析が可能となります。また、アプリ/コンテンツやECビッグデータサービスの企画・開発・運営など多彩な事業を展開。海外拠点は、アジア、北米地域など11の国と地域。<http://www.adways.net/>

## AppsFlyer

世界全体のスマートフォンの実に98%にAppsFlyerの技術が採用されているという事実は、AppsFlyerがモバイルアトリビューションおよびマーケティングアナリティクスのグローバルリーダーであることを示しています。データドリブンなマーケターの皆さまが、モバイルビジネスを成長させるために、AppsFlyerの独立した測定ソリューションや革新的なツールを活用しています。アプリマーケターや開発者がマーケティングに投資した効果を最大限に高めることができるようサポートしています。10,000社を超える主要なブランドやパートナーから信頼を集めるAppsFlyerは、世界に12のグローバルオフィスを構えており、世界中のアプリマーケターをサポートしています。詳細は[www.appsflyer.com](http://www.appsflyer.com)をご覧ください。

## 株式会社CyberZ

スマートフォンに特化した広告マーケティング会社として2009年に設立しました。サンフランシスコ、韓国、台湾、シンガポール支社をはじめ全世界対応で広告主のマーケティング支援をしております。当社が提供するスマートフォン広告ソリューションツール「Force Operation X」は、2011年2月に国内で初めてスマホアプリ向け広告効果計測を実現し、Facebook社の「Facebook Marketing Partners」や、Twitter社公式プログラム「Twitter Official Partners for MACT」、Google社の「App Attribution Partner」に認定されております。また、メディア事業においてはゲーム動画配信プラットフォーム「OPENREC.tv」を運営しており、2015年からesports大会「RAGE」を日本国内にて運営しております。

<https://cyber-z.co.jp/fox>

## TUNE

TUNE は、モバイルマーケティング技術のリーディングカンパニーであり、スマホアプリの新規ユーザー獲得から既存ユーザー活性化までをサポートするマーケティングプラットフォームである TUNE Marketing Console をマーケターに提供します。TUNE Marketing Console は、多くの高収益を上げるアプリの運営企業などに採用されています。TUNE はペイドメディア、オウンドメディア、アードメディアに渡る効果計測やアトリビューション分析を TUNE Marketing Console という一つのソリューションに統合します。TUNE は本社を米国ワシントン州シアトルに構え、全世界 9 箇所にオフィスを開設、全従業員数 350 名以上を有しています。<https://www.tune.com/>

## Datorama Japan株式会社

Datorama Japan株式会社（デートラマジヤパン）は2012年創業の米国拠点のマーケティング・アナリティクス企業Datoramaの日本支社として2015年設立された。世界唯一のマーケティングデータ統合・分析プ



プラットフォームDatoramaをブランド企業、広告代理店、メディア運営会社、マーケティング系プラットフォームに提供しています。Datoramaのsoftware-as-a-service (SaaS)型プラットフォームは、数十から数百のデータソースを唯一のデータソースとして統合し、より効果的なレポート作成、さらに、迅速な意思決定を支え、マーケティング活動全体の統合的管理を可能にします。エンドツーエンド・マネジメントと機械学習及び人工知能、高機能なアーキテクチャが組み合った唯一無二のソリューションが、全てのレベルのデータ・ドリブン marketer たちが、あらゆるマーケティングデータを繋ぎ、統合し、分析し、意思決定することを容易に実現します。Datoramaは数千のトップ企業のマーケティング分析を支え、現在全世界14拠点でビジネスを展開しています。最近では従来のAPIに加え、Yahoo!ディスプレイアドネットワーク (YDN) やマルケト、シミラーウェブとのAPI接続を開始しています。

Datorama Japan日本語公式ブログ：[blog-jp.datorama.com](http://blog-jp.datorama.com)

**Datorama Japanお問い合わせ先（報道及びサービス）：**

平山恵子（ひらやまけいこ）

Datorama Japan株式会社

PR/マーケティング・スペシャリスト

TEL：050-3757-6914

Email：[keiko.hirayama@datorama.com](mailto:keiko.hirayama@datorama.com)