

平成 23 年 4 月 18 日

各 位

東京都港区西新橋 1 丁目 6 番 21 号
インヴァスト証券株式会社
代表取締役社長 川路 猛
(大証 JASDAQ コード:8709)
問合せ先:営業企画部 03-3595-8907

インヴァスト証券「くりっく 365」、テクニカル分析ツール「らくらくテクニカル」をリリース — 簡単操作で売買タイミングを瞬時に判断！ —

インヴァスト証券の取引所 FX「くりっく 365」では、2011 年 4 月 18 日(月)より、テクニカル分析ツール「らくらくテクニカル」の無料提供を開始いたします。

「らくらくテクニカル」は、高度なテクニカル分析をどなたでも簡単にご利用いただけるシンプルな操作性とわかりやすさを追求したテクニカル分析ツールです。

主な機能に、(1)複数のテクニカル指標を瞬時に分析し売買傾向を示す「売買サインパネル」、(2)現在の値動きに近似した過去データから将来の値動きを予測する「トレンド予測チャート」を搭載。

難解なテクニカル分析を、簡単な操作とシンプルな画面でご利用いただけます。

■「らくらくテクニカル」の機能と特徴

1. 主な機能

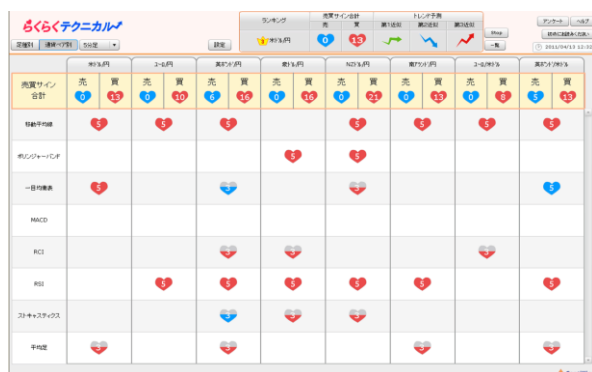
(1) 「売買サインパネル」

- ・全 12 種類の代表的なテクニカル指標を分析し、売買傾向を瞬時に表示。
- ・通貨ペアごとの売買サイン一覧でトレンドを判断。
- ・通貨別ランキングで各通貨ペアの勢力図を一目で確認。

(2) 「トレンド予測チャート」

- ・「過去の値動き」から「将来の値動き」を瞬時に予測。
- ・各指標の売買サインや価格帯別の出来高を表示。

■売買サインパネル(画面イメージ)



■トレンド予測チャート(画面イメージ)



ニュースリリース

2. 対象通貨ペア、利用可能な指標等について

- ・対象通貨ペア 「くりっく365」取扱全 23 通貨ペア
- ・テクニカル指標 全 12 種類 （移動平均線、MACD、RSI、一目均衡表 等）
- ・足種別 全 9 種類 （5 分足、15 分足、30 分足、1 時間足 等）

3. ご利用方法

当社「くりっく 365」取引ツールよりご利用いただけます。
（口座をお持ちのお客様は、無料でご利用いただけます。）

・「らくらくテクニカル」の詳細はこちらをご覧ください。

<http://www.invast.jp/fx/tool/rakutech/>

【ご利用上の注意事項】

- ・本ツールは信頼できる情報・データに基づいて作成しておりますが、その正確性、完全性を保証するものではありません。
- ・売買に関する最終決定は、お客様ご自身の判断で行ってくださいますようお願いいたします。
万一、お客様がこれらの内容を参考に行った取引により損失・損害が生じた場合にも、インヴァスト証券はこれに係る一切の責任を負いませんので予めご了承ください。
- ・本ツールの現在のレートは「くりっく 365」リアルタイムレートを使用しておりますが、過去のデータについては、一部参考データとしてインターバンクレートを利用しております。
- ・本ツールのデータ更新は 5 分間隔で行われます。データ更新が行われた際にシグナル点灯条件を満たすと売買サインが表示されます。

「らくらくテクニカル」はインヴァスト証券の登録商標です。その目的を問わず本ツールの名称および本ツールを無断で転用、複製、複写、改変、販売することを禁じます。

以上

インヴァスト証券株式会社 （<http://www.invast.jp>）

金融商品取引業者 関東財務局長（金商）第 26 号

加入協会：日本証券業協会、社団法人金融先物取引業協会

【リスク・費用などについての重要事項】

本取引は、取引通貨の価格および金利等の変動により損失が生ずるおそれがあります。また、スワップポイントが受取りから支払いに転じることもあります。当社は、有効比率が一定水準以下となった場合、全建玉を自動的に強制決済（ロスカット）いたしますが、本取引は、預託すべき証拠金額以上の取引が可能なため、急激な相場の変動等によっては、証拠金の額を上回る損失が発生するおそれがあります。

■ 売買手数料は、1 枚あたり最大で片道 210 円（税込）です。

■ 証拠金は、1 万通貨あたり想定元本の円換算額の 2%～100%で、通貨ペア、コースにより異なります。また、証拠金の最大 50 倍までお取引が可能です。（平成 23 年 4 月 1 日現在）