

2015年5月20日

各位

インヴァスト証券株式会社
 (JASDAQ コード: 8709)
 問合せ先: マーケティング部 03-3595-8907

トライオート FX「仕掛けランキング」、仕掛け強化第2弾！ 相場に適した仕掛けがわかる「アナリスト厳選」ステータス追加

インヴァスト証券が独自に開発した新しい裁量 FX サービス「トライオート FX」では、2015年5月20日(水)より、「仕掛けランキング」に「アナリスト厳選」ステータスを追加いたします。

アナリスト厳選ステータスは、仕掛けランキングに登録された仕掛け(売買戦略)の中で当社アナリストの山口哲也が推奨する今の相場に適した仕掛けに付与される新ステータスです。

■「仕掛けランキング」とは

仕掛けランキングは、あらかじめ登録された“仕掛け”(複数のオートパイロット注文を組み合わせで作成した売買戦略)を、バックテストの結果を参考に選り利用できる機能です。登録されている約1,300種類の仕掛けにはタイプや特徴を示すステータスアイコンが付いており、お好みの仕掛けが選びやすいように設計されています。

※オートパイロット注文とは、裁量取引と自動売買のメリットを合わせ持つトライオート FX 独自の注文機能です。相場の方向を自分で決めれば、その後はルール(戦略)に沿って自動売買を行います。

■仕掛け強化第2弾！今の相場に適した仕掛けがわかる「アナリスト厳選」を追加！！

「アナリスト厳選」のステータスは、当社テクニカルアナリストの「山口哲也」がテクニカル分析と現在の投資環境をもとに選んだ各通貨ペアで現在推奨する仕掛けです。本ステータスの追加により、過去の相場だけでなく“今の相場”を基準にした仕掛けの選択が可能になります。

アナリスト厳選ステータスに登録される仕掛けの見直しは週次で行い、分析結果はトライオート FX 公式サイト内の攻略ブログに掲載いたします。

(トライオート FX 攻略ブログ <http://www.triauto.jp/setupblog/>)

アナリスト厳選



「アナリスト厳選」ステータスについて

更新日	原則 毎週水曜更新(祝祭日を除く)
選定方法	<ul style="list-style-type: none"> 当社テクニカルアナリストがテクニカル分析とその通貨ペアの投資環境から全9通貨ペアの仕掛けを選定(当初、25日・75日の単純移動平均線を利用) 1ヶ月程度の相場見通しから仕掛けを選びます。
その他	<ul style="list-style-type: none"> トライオート FX 公式サイト内の攻略ブログで解説。 (1)選定理由、(2)現在の投資環境、(3)その他マーケットのトピックなど アナリスト厳選ステータスに登録された仕掛けを利用するうえで有効な情報は、更新日以外にも適宜ブログに掲載いたします。

山口 哲也 (やまぐち・てつや)

インヴァスト証券 カスタマーサポート部 副主査
 国際テクニカルアナリスト連盟
 国際認定テクニカルアナリスト CFTe(R)

当社テクニカルアナリストとして、為替コラムの執筆や Web セミナーの講師を務めるだけでなく、東京MXテレビやラジオ日経を始め数々のメディアに出演・寄稿している。セミナーでは、その丁寧な解説と人柄が人気。



山口 哲也

■トライオート FX「仕掛けランキング」URL

http://www.invast.jp/triauto_trick_ranking/

- ・5月18日実施【仕掛け強化第1弾】新仕掛け300種類追加
1.EUR/AUDの仕掛け、2.レンジ幅や利益確定幅が小幅な仕掛け、3.人気の少額で利用できる仕掛けを追加
- ・5月20日実施【仕掛け強化第2弾】「アナリスト厳選」ステータス追加

■トライオート FX 公式サイト

<http://www.triauto.jp/>

トライオート FX 公式サイトは、トライオート FX に関する情報を集約した専用サイトです。お取引に役立つコンテンツ、ブログや相場情報など最新情報をお届けいたします。

FXトレーダーの皆さまやイベントで好成績を上げているお客様の「仕掛け」の提供もブログにて適時行っています。

■仕掛けランキングの利用方法

選択した仕掛けは、わずか3STEPで利用することができます。

- STEP1:** 仕掛けランキングから、好きな仕掛けを選びます

STEP2: 仕掛けをダウンロードしてご自身のパソコンに保存します

STEP3: 保存した仕掛けを取引ツールにアップロードすれば利用開始です

【STEP1】仕掛けの選択

仕掛けランキングは、下記 URL からどなたでもご覧いただけます。アイコンを選択し、お好みの仕掛けを選びます。

- ・トライオート FX 仕掛けランキング http://www.invast.jp/triauto_trick_ranking/
- ・トライオート FX 取引ツール「ランキングタブ」をクリックすると「仕掛けランキング」が起動します。

【STEP2】仕掛けのダウンロード

仕掛けランキングから仕掛けをダウンロードします。

ダウンロードアイコンをクリックすると仕掛けの概要と仕掛けを構成する AP 注文が表示されますので、ご自身の PC に保存してください。

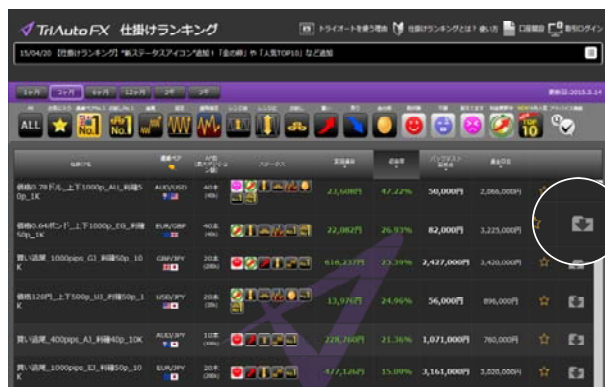
【STEP3】仕掛けのアップロード

ダウンロードした仕掛けのアップロードは、トライオート FX 取引ツールから行います。

取引ツール「HOME 画面」の左上のアップロードアイコンをクリックして先ほどダウンロードしたファイルを選択すれば、仕掛け（登録されている AP 注文）が稼働状態でアップロードされます。

※証拠金が不足している場合は稼働停止状態で登録されます。

●仕掛けランキング画面（ダウンロード）



●取引ツール「HOME 画面」(アップロード)



■仕掛けランキングのバックテストについて

仕掛けランキングは、現在（ランキングの更新時点）から過去3年間のレートを使ったバックテストの結果をランキングとして表示します。使用するレート等は下記の条件に算出し、取引日の翌営業日に更新いたします（祝日除く）。

- トライオートFXの1分足終値(BID/ASK)レートデータを使用しています。
- スプレッド、スワップポイント、マークアップ手数料も加味して計算しています。
 - ※トライオートFXのサービス開始以前（2014年3月10日）のレート、スワップポイントは当社の他サービスの数値を参考値として使用しています。
 - ※スプレッドは、ランキング更新時点のトライオートFXの基準スプレッドで全期間計算されます。
 - ※マークアップ手数料は、2015年1月12日の導入以前の取引にも適用されています。

上記のとおり、バックテストのデータは過去のレート等を用いたシミュレーション結果であるため、必ずしも表示結果どおりに取引されるものではありません。将来の結果を保証するものではないことを理解してご利用ください。

■トライオートFXとは

トライオートFXは、低スプレッドの「マニュアル注文」による短期売買、独自の連続注文機能「オートパイロット注文(AP注文)」を利用した中期売買、さらに複数のAP注文を組み合わせた「仕掛け」で行う長期売買とFXにおける3つの取引手法をすべて実現できる裁量FXサービスです。

裁量取引に自動売買のメリットを取り入れたことでチャンスを見逃さずリスクを抑えたFX取引が可能となり、ご自身の取引スタイルや経験、相場環境に合わせて手法を選び取引できます。

本社所在地：東京都港区西新橋一丁目6番21号 NBF 虎ノ門ビル
代表者：代表取締役社長 川路 猛
資本金：59億6,508万円
設立：昭和35(1960)年8月10日
事業内容：金融商品取引業
登録番号：金融商品取引業者 関東財務局長(金商)第26号
加入協会：一般社団法人金融先物取引業協会 一般社団法人日本投資顧問業協会 日本証券業協会

【リスク・費用などについての重要事項】

本取引は、取引通貨の価格および金利等の変動により損失が生ずるおそれがあります。また、スワップポイントが受取りから支払いに転じることもあります。当社は、有効比率が一定水準以下となった場合、全建玉を自動的に強制決済（ロスカット）いたしますが、本取引は、預託すべき証拠金額以上の取引が可能のため、急激な相場の変動等によっては、証拠金の額を上回る損失が発生するおそれがあります。

●取引手数料は、次の通りです。マニュアル注文：新規注文・決済注文ともに無料です。オートパイロット注文：上限として1,000通貨単位あたり40円(0.4/米ドル/スイスフラン/NZドル/ポンド/豪ドル)です。オートパイロット注文での建玉を手動で決済した場合も同様に手数料が発生します。受渡決済に係る手数料は、1,000通貨単位あたり1,000円(ただし、10,000通貨未満の場合は1件あたり10,000円)です●本取引は、通貨ペアの売付けの価格と買付けの価格に差(スプレッド)があり、相場急変時等はスプレッドが拡大する場合があります。●証拠金は、1万通貨あたり想定元本の円換算額の4%以上(法人は1%以上)で、証拠金の最大25倍(法人は100倍)までお取引が可能です。●本取引は、元本および収益が保証された取引ではありません。お取引にあたっては、お客様ご自身の責任と判断でお取引していただきますようお願いいたします。

●トライオートFXの詳しいリスク・重要事項については、当社ホームページを必ずご覧ください。

<http://www.invast.jp/triauto/service/risk/>