

2019年2月18日

各 位

インヴァスト証券株式会社
(JASDAQ コード：8709)

シストレ 24 フルオート バージョンアップ！ バージョンアップ記念キャンペーンも同時開催！

インヴァスト証券株式会社(本社：東京都港区、代表取締役：川路 猛、JASDAQ：8709)の「シストレ 24」では、2019年2月16日(土)に、自動売買プログラム(=ストラテジー)を自動で入れ替える機能「フルオート」のバージョンアップを実施いたしました。

さらに同日より、バージョンアップを記念して2つのキャンペーンを開始いたしました。「条件達成で16,000円キャッシュバックキャンペーン」と「第8回 俺のフルオート」、シストレ 24 に口座をお持ちの方はどなたでもご参加いただけます。

バージョンアップの詳細はこちら

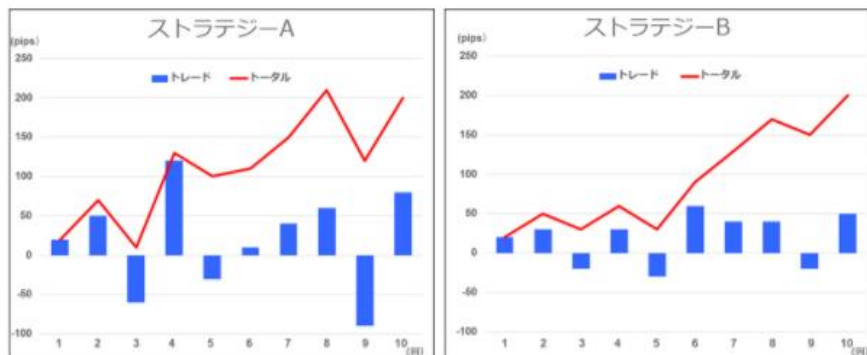
<https://www.invast.jp/blogs/st24mr/fullauto-verup/>

■ 3つの機能を追加してバージョンアップ

【1. 新ソート「運用効率」の追加】

フルオートの成績に大きく影響している要因の一つが「期間・収益」項目の「実現損益順」・「収益率順」のソート箇所であることが過去のデータからの検証で判明いたしました。そこで現行の実現損益順・収益率順の「成績順」とは異なる新しい「運用効率」ソートを追加し、パフォーマンス改善の機会を目指しています。

例えば下図の様な、同一期間、利益幅(pips)、勝率、収益率が同じストラテジーの場合、Bのストラテジーを機械的に評価して選択していく機能です。



(青の棒グラフがトレードごとの損益 pips、赤の線グラフがその積算 pips(資産曲線))。
ストラテジー A とストラテジー B の違いは「売買ごとの成績のばらつき」、「利益幅と損失幅」です。

【2. 3つのステータスの内容改善】

「好調」、「不調」、「高勝率」ステータスについて、ステータス付与の条件を見直し、より「今」の取引状況を反映したステータスにしました。

【3. 保存機能の追加】

お客様にご要望により追加した機能です。「自作のフルオート」や「過去に使ったフルオート」を保存し、再度ご利用いただけるようになりました。

■バージョンアップ記念キャンペーン

第一弾：全員対象！フルオートバージョンアップ記念「16,000円」キャッシュバックキャンペーン

シストレ 24 に今月末までに新たにご入金いただいた方で、3月末までに条件をクリアされた方に、もれなく16,000円をキャッシュバックする、期間限定のお得なキャンペーンです！

「フルオートバージョンアップ記念キャンペーン」ページは[こちら](https://www.invast.jp/st24mr/service/campaign/1902_verup/)
https://www.invast.jp/st24mr/service/campaign/1902_verup/

第2弾：第8回「俺のフルオート」スタート！

今回で第8回となる「俺のフルオート」は、自分で設定したオリジナルフルオートをご応募いただき、判定日を基準にした収益率を競っていただくイベントです。これまでに応募されたフルオートは、当社で厳選のうえ、実際の取引ツールに搭載されており、シストレ 24 ユーザーの皆さまにご好評いただいております。

ご資金の有無を問わずご応募いただき、優秀な成績を収めたフルオートの設定者には俺フル史上最大級のプレゼントをご用意！

シストレ 24 「俺のフルオート」特設サイトは[こちら](https://www.invast.jp/st24mr/my-fullauto-8th/)
<https://www.invast.jp/st24mr/my-fullauto-8th/>
詳細・注意事項はイベントページよりご確認ください。

【本件に関するお問い合わせ先】

インヴァスト証券株式会社 マーケティング部
TEL : 03-3595-8908 FAX : 03-3595-8901

【会社概要】

商号 : インヴァスト証券株式会社
上場市場 : JASDAQ 証券コード : 8709
本社所在地 : 東京都港区西新橋 1 丁目 6 番 21 号 NBF 虎ノ門ビル
代表者 : 代表取締役 川路 猛
資本金 : 59 億 6,508 万円 設立 : 昭和 35(1960)年 8 月 10 日
事業内容 : 金融商品取引法に基づく金融商品取引業
登録番号 : 金融商品取引業者 関東財務局長(金商)第 26 号
加入協会 : 一般社団法人金融先物取引業協会 一般社団法人日本投資顧問業協会 日本証券業協会

【リスク・費用などについての重要事項】

本取引は、取引通貨の価格および金利等の変動により損失が生ずるおそれがあります。また、スワップポイントが受取りから支払いに転じることもあります。当社は、必要証拠金率が一定水準以上となった場合、全建玉を自動的に強制決済（ロスカット）いたしますが、本取引は、預託すべき証拠金額以上の取引が可能のため、急激な相場の変動等によっては、証拠金の額を上回る損失が発生するおそれがあります。

●売買手数料は、新規注文・決済注文ともに無料です。●投資助言報酬は、1k(1,000 通貨)あたり片道 1 円(税込)となり、スプレッドに含まれます。●本取引は、通貨ペアの売付けの価格と買付けの価格に差（スプレッド）があり、相場急変時等はスプレッドが拡大する場合があります。●証拠金は、時価評価額の 4%の額（円換算額）で、証拠金の 25 倍までのお取引が可能です。●「シストレ 24 Mirror Trader」(以下「本サービス」といいます)は、お客様がストラテジーを選択し、選択したストラテジーが設定したシグナルにしたがって自動売買を行う取引システムです。また、お客様の裁量により、手動売買を行うことも可能です。その他の重要事項については、ホームページを必ずご確認ください。