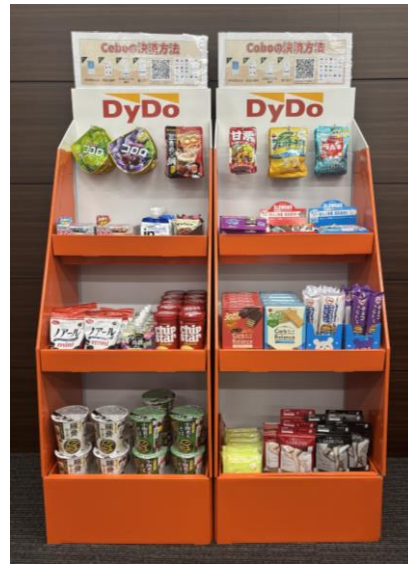


報道関係各位

ダイドードリンクの新サービス オフィス軽食サービス「Cobo (コボ)」展開

魅力的なオフィス環境づくり、従業員満足度・コミュニケーションの向上をお手伝い！

ダイドードリンク株式会社（本社：大阪市北区、代表取締役社長：中島 孝徳、以下、当社）は、自動販売機（以下、自販機）の付加価値として、法人様を対象に、軽食を販売する新たなサービス「Cobo (コボ)」の全国展開を開始いたしましたので、お知らせいたします。※一部エリアを除く



● 「Cobo (コボ)」とは

この度、新たに展開する「Cobo (コボ)」(Communication box)は、法人様のオフィスなどにおいて、当社が提供する飲料自販機とは別の「棚」でお菓子やカップ麺などの軽食を販売するサービスです。利用者は、完全キャッシュレス (QRコード※) で商品をお買い求めいただけます。

本サービスは、オフィスなどで働くお客様に対し、買いたい時にすぐ買える売店として、休憩時間の小腹満たしとして、様々な場面でご活用いただけるものと期待しており、従業員の福利厚生の充実や、オフィスでのコミュニケーション活性化に、ぜひご利用いただきたいと考えております。

※ QRコードは株式会社デンソーウェブの登録商標です

● 「Cobo (コボ)」の開発背景

コロナ禍をきっかけにテレワークが普及し、働き方が変化したことにより、従業員同士のコミュニケーション不足が課題となっています。そうした社内コミュニケーションの希薄化に対応するべく、従業員同士の「シェア」と、従業員同士をつなぐ「ハブ」をめざして、キャッシュレス決済で軽食を販売するダイドードリンクの新サービス「Cobo (コボ)」を開発いたしました。

● 「Cobo (コボ)」の概要

(1) 取り扱い商品ラインアップ

様々なニーズにお応えできるように、豊富なラインアップで展開。

① 菓子類や軽食など、福利厚生に特化した通常ラインアップ

チップスター うすしお	ぶっちょ MEGAソーダ	inゼリー エネルギー	大粒ラムネ	まる旨 小海老天そば
				
160円	150円	220円	150円	170円

② バランス栄養食や生理用品など、健康経営やダイバーシティ推進を応援するラインアップ

Natura Moon	SABRINA 赤	SABRINA 黒	おいしい蒟蒻ゼリー ぶどう	カーボバランス チョコ
				
160円	600円	600円	160円	350円

※商品は一部です
※ラインアップは順次追加予定

(2) 利用方法

棚から商品を選び、「Cobo (コボ)」に設置してあるQRコードを読み込み、決済を行います。



※ラインアップは順次追加予定

Coboの決済方法

1



QRを読み込み

2



商品を選択

3



決済キャリアを選択

4



購入完了





※商品販売状況により、陳列商品と購入画面の商品が異なる場合がございます。

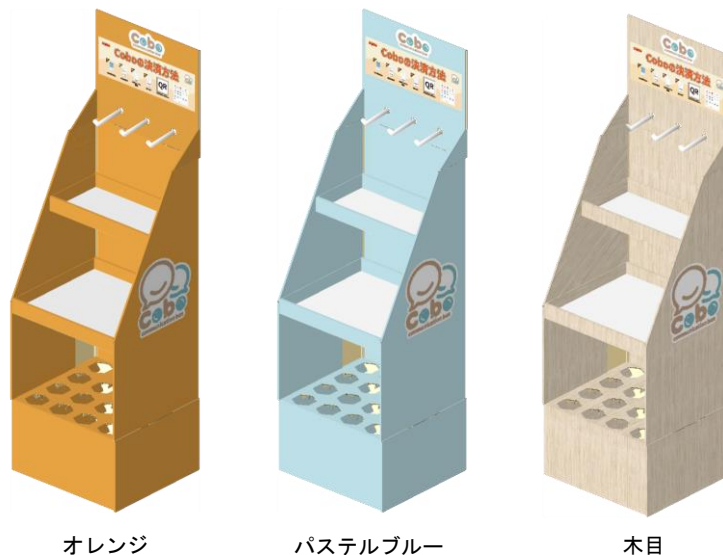
(3) 「Cobo (コボ)」の仕様

サイズ：W440 × D400 × H1480 mm

最大ラインアップ：約 15 種類（※商品サイズにより最大ラインアップは増減します）

決済：QR コード決済（PayPay、LINE Pay、au Pay、Google Pay、Apple Pay、d 払い、メルペイ、各種クレジットカードなど）

色種類：3 色展開



オレンジ

パステルブルー

木目

(4) 災害時の備蓄としての活用

Cobo で販売している商品を、もしもの時の備えで「備蓄品」としてご利用いただくことも可能です。平時は「福利厚生」や「コミュニケーション活性化」として。有事は「備蓄品」として。そのほか、設置先の健康経営やダイバーシティ推進でも「Cobo」をご活用いただけます。

(参考)

当社は、国内飲料事業における売上の 9 割以上を自販機チャネルが占めるなど、業界有数の自販機網を主力チャネルとして事業活動を展開しております。当社にとっての自販機は、歴史の変遷とともに進化し続け、単に飲料を売るための機械ではなく、当社グループのブランドメッセージでもある、「こころとからだに、おいしいものを。」提供する店舗の役割を果たしています。

今後も「グループミッション 2030」のもと、自販機ビジネスを“もっと身近で毎日の生活に役立つビジネスへ進化させる”という基本方針に基づき、自販機のイノベーションを推進してまいります。

DyDo グループは、「こころとからだに、おいしいものを。」をブランドメッセージに、高い品質にいつもサプライズを添えて、「オンリーDyDo」のおいしさと健康をお客様にお届けします。

本報道資料に関するお問い合わせ先

ダイドードリンク株式会社 コーポレートコミュニケーション部
〒530-0005 大阪市北区中之島 2-2-7 中之島セントラルタワー18F
TEL : 06-6222-2621 E-mail : dydo-press@dydo.co.jp

自販機設置に関するお問い合わせ先

自販機設置コンサルタントページお問い合わせフォーム
<https://www.dydo.co.jp/jihankiconsul/contact/>