

# カーボン ニュートラル 相談窓口

経験豊富な  
専門家による  
アドバイス

無料で  
何度でも

web会議  
電話  
対面<sup>※1</sup>  
相談可能

中小機構では、中小企業・小規模事業者の方々を対象に、  
カーボンニュートラル・脱炭素に関する相談について専門家がアドバイスを実施しています。

カーボンニュートラルを  
はじめとした環境への取り組み、  
SDGsの推進など、  
お悩みや疑問はありませんか？

SBTって  
何ですか

CO<sub>2</sub>排出量を  
減らすには  
どうするの？

取引先に  
アピールするには  
どうするの？

再生電力を  
使用したい

CO<sub>2</sub>排出量って  
どうやって  
調べたらいいの？

経営に  
どう活かしたら  
いいの？



※1 対面相談は、北見オフィスにてお受けいたします。  
北見オフィス住所：北海道北見市北3条東1-2 北見経済センター2階

中小機構のカーボンニュートラル相談窓口をぜひご利用ください！

## 相談方法

オンライン会議システム  
(Zoom・Microsoft Teams<sup>※2</sup>)  
電話相談・対面相談<sup>※1</sup>

※2 操作方法等もご案内しますので、  
初めてでも安心してご利用いただけます。

## 相談時間

平日  
13時～14時、14時～15時、  
15時～16時

1回の相談時間は60分、  
何度でも相談できます

## 申込み

お電話もしくは、下記申込URL・  
QRコードよりお申し込みください

Tel:011-210-7471  
[https://www.smrj.go.jp/cont/act/hokkaido\\_keiei/index.php](https://www.smrj.go.jp/cont/act/hokkaido_keiei/index.php)



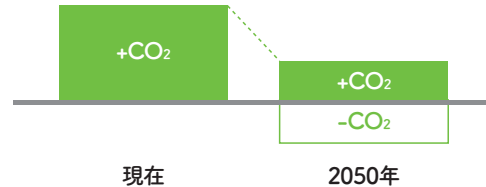
事前予約制

# カーボンニュートラルとは？

## 取り組むとどんなメリットがあるかご存じですか？

カーボンニュートラルとは、「温室効果ガスの排出量と吸収量を均衡させること」を意味します。

2020年10月に、政府は2050年までに温室効果ガスの排出を全体としてゼロにする、カーボンニュートラルを目指すことを宣言しました。二酸化炭素などの温室効果ガスの「排出量」から、植林や森林管理などによる「吸収量」を差し引いて合計を実質的にゼロにする、という意味です。



### カーボンニュートラル取り組みのメリット

近年では、グローバルに展開している企業を中心に取組が急速に広がっており、中小企業・小規模事業者が取り組むことでも様々なメリットがあります。

- SDGsの達成**
- 地球環境に貢献**
- 取引先からの信頼性向上**

その他、新たな需要の獲得・資金調達手法の拡大など、様々な効果が期待できます。

### カーボンニュートラル実現のポイント

実施すべきポイントは大きく3つです。

1

エネルギーの使用量を削減する

2

使用するエネルギーを再生可能エネルギーに切り替える

3

CO<sub>2</sub>を吸収・除去する取り組みを行う(例:植林、貯留)

1 2 は中小企業単独で取り組みが可能です！

貴社でもカーボンニュートラルへの取り組みをはじめませんか？

まず手はじめに！

### カーボンニュートラル実現に向けたチェックシート

自社の取り組みを確認できるセルフチェックシートを掲載しています。解説には取り組み方法や詳細ページのリンクがまとめられていますので、是非ご利用ください。

[https://j-net21.smrj.go.jp/special/chusho\\_sdgs/carbonneutral/checksheet.html](https://j-net21.smrj.go.jp/special/chusho_sdgs/carbonneutral/checksheet.html)



中小機構の専門家が  
必要な対応策をアドバイス!



# カーボンニュートラル実現の 第一歩をお手伝いします!

CO<sub>2</sub>排出量算定にお困りではありませんか?

## 支援概要

貴社のCO<sub>2</sub>排出量算定について、中小機構の専門家がアドバイスをを行います。

こんな方におすすめ

- 自社のCO<sub>2</sub>排出量を把握と対応策を知りたい方
- 取引先からCO<sub>2</sub>排出量算定を求められている方

無料  
最大3回まで

## 支援内容

※支援内容はあくまで一例です。

中小機構の専門家が、貴社訪問またはオンラインで  
カーボンニュートラル実現を支援します。

1回目

### 現状把握

専門家が貴社の工場等を訪問し、CO<sub>2</sub>排出量チェックシートを作成。CO<sub>2</sub>排出量算定のポイントや算定方法について説明します。

2回目

### 課題発見

1回目で作成したCO<sub>2</sub>排出量チェックシートから自社の状況や課題を整理します。

3回目

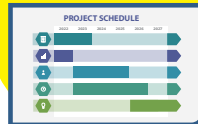
### 削減対応の検討

2回目で整理した課題を基に、貴社のCO<sub>2</sub>排出量削減目標値を設定。今後の削減行動を検討します。

## 支援による成果・メリット

中小企業がカーボンニュートラルに取り組むことは、省エネによるコスト削減、資金調達手段の多様化、製品・企業の競争力向上などの経営力強化にもつながります。

環境対応を含む  
経営計画案



CO<sub>2</sub>排出量の  
見える化



取引先からの  
信頼向上



まずは、**メール** または **電話** でお問合せください。

貴社の業種・規模・環境を踏まえた支援方法を提案させていただきます。  
お問合せの際は、件名「**カーボンニュートラル専門家派遣**」とお伝えいただくとスムーズです。



[hkdkeieishien@smrj.go.jp](mailto:hkdkeieishien@smrj.go.jp)

ご返信に2~3日程度お時間をいただく場合がございます。



011-210-7471

担当: 石川 受付時間: 平日10:00~17:00

※本支援は、「事業再構築相談・助言」の専門家派遣を活用した支援です。お申込みの際は「事業再構築相談・助言」にお申込みいただく形となりますのでご了承ください。  
また、「事業再構築相談・助言」は1社1回までのご利用となっておりますので、これまでにご利用実績のある方はご利用ができません。

中小機構では  
気軽に相談できる相談窓口、  
チェックシートもご用意しています。

カーボンニュートラルに関する  
相談窓口

[https://www.smrj.go.jp/regional\\_hq/hokkaido/sme/consulting/index.html](https://www.smrj.go.jp/regional_hq/hokkaido/sme/consulting/index.html)



カーボンニュートラル実現に  
向けたチェックシート

[https://j-net21.smrj.go.jp/special/chusho\\_sdgs/carbonneutral/checksheet.html](https://j-net21.smrj.go.jp/special/chusho_sdgs/carbonneutral/checksheet.html)

