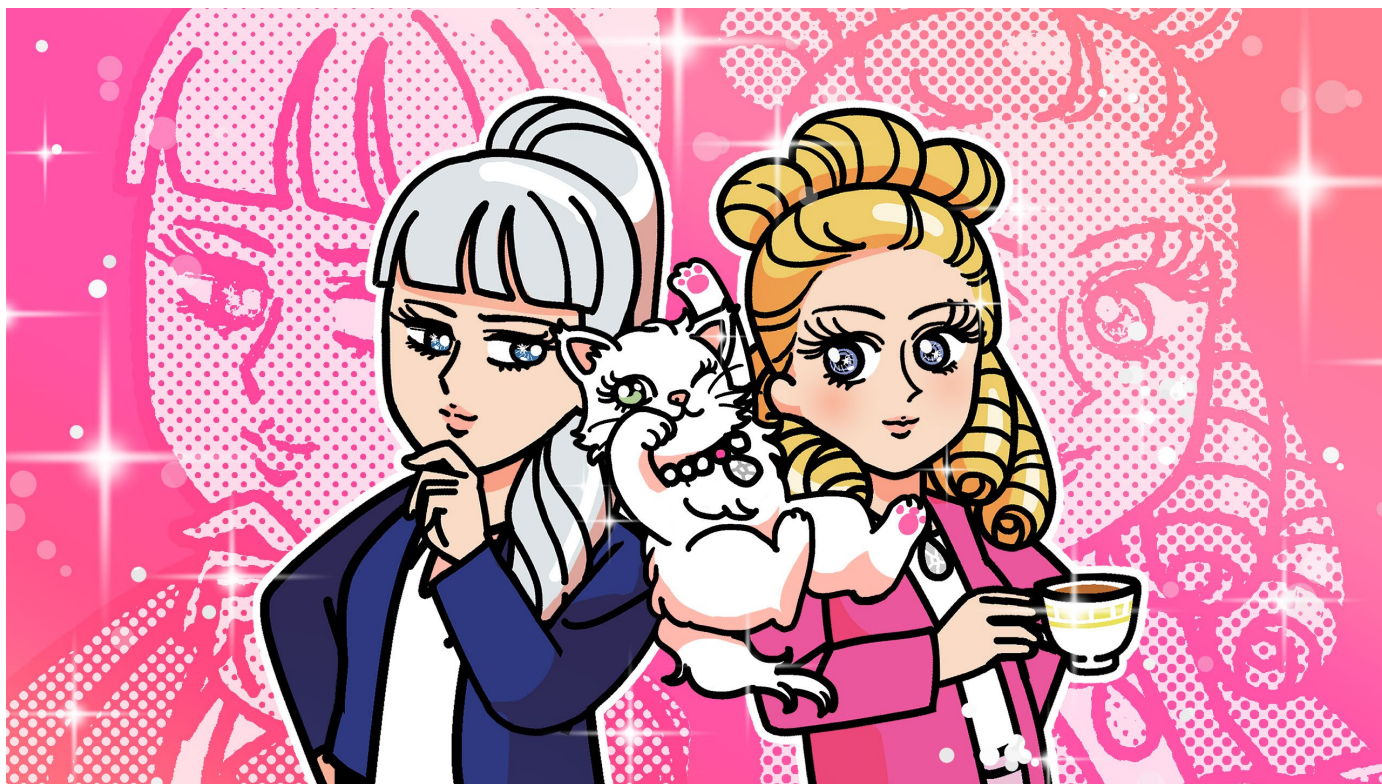


ヒロインメイクの象徴的キャラクターがついに人間界で就職—— エリザベート・姫子、会社員になる。

クリエイティブ集団・FUNNYMOVIE（ファニムビ）と共同制作した ショートムービー「姫子さんと麗子さん」 第1話 5月8日公開

株式会社伊勢半（本社：東京都千代田区、代表取締役社長：澤田 晴子）が展開する耐久メイクブランド、ヒロインメイクのブランドアイコンであるエリザベート・姫子を主人公としたショートムービーコンテンツ「姫子さんと麗子さん」を、2026年5月8日（金）より公開いたします。

本コンテンツは、“美の王国の王女”であるエリザベート・姫子が人間界に降り立ち、会社員として働きながら人生経験を積んでゆくストーリー。これまでミステリアスでどこか浮世離れた存在として描かれてきた姫子が、人間界の常識や日常業務に戸惑いながらも奮闘する姿を、『ナミちゃん＆ミーコさん』などを手掛けるクリエイティブ集団・FUNNYMOVIE（ファニムビ）と共同制作しコミカルかつ親しみやすいタッチで描きます。



■ブランドアイコンを“動かす”新たな試み

これまで商品パッケージや広告を中心にブランドアイコンとして登場してきた姫子を、“ショートムービーの主人公”とした新たなコンテンツがスタートします。

■“姫子×OL”というギャップが生む共感とユーモア

ちょっと浮世離れしている姫子が、オフィスカジュアルの定義や社内コミュニケーションといった“社会人の当たり前”に戸惑う様子や、試行錯誤しながら成長していく姿を描写。20代～30代の女性を中心としたヒロインメイクユーザーに向けて、日常の“あるある”と非日常のギャップを掛け合わせたストーリーを展開します。

■コンテンツ概要

コンテンツ名：「姫子さんと麗子さん」

公開日：2026年5月8日（金）

形式：ショートムービー

主人公：エリザベート・姫子（ヒロインメイク ブランドアイコン）

■今後の展開

今後は本コンテンツを起点に、SNSを中心とした継続的な情報発信や関連施策の展開を計画。ブランドの世界観をより多角的に発信します。

■アカウント情報

- ・Instagram：[@himerei_insta](#)
- ・Youtube：[@himerei_youtube](#)
- ・Tiktok：[@himerei_tiktok](#)
- ・X：[@himerei_x](#)

■ヒロインメイク公式HP

<https://www.isehan.co.jp/heroine/>

ヒロインメイクアニメ 姫子さんと麗子さん 相関図

