

“耐久カール”と“ラクOFF”の両方を叶える大人気「第3の mascara」に 目もとに輝きをONするラメマスカラがついた限定セットが登場！

掬 夕方のポロポロ落ちを、許してはなりません。

ヒロインメイク ロング&カールマスカラ アドバンスフィルム&ジュエルマスカラL18
(ヒロインメイク ロング&カールマスカラ アドバンスフィルム+ヒロインメイク ジュエルマスカラ G<非売品>)
限定1色 ￥1,296(税抜￥1,200)

ヒロインメイク ボリューム&カールマスカラ アドバンスフィルム&ジュエルマスカラL18
(ヒロインメイク ボリューム&カールマスカラ アドバンスフィルム+ヒロインメイク ジュエルマスカラ G<非売品>)
限定1色 ￥1,296(税抜￥1,200)

2018年11月14日(水)発売

耐久カールとラクOFFのどちらも叶える大人気「第3の mascara」に、
トレンドのグリッターメイクが楽しめるラメマスカラがついた限定セットが登場！
キラめく目もとを演出するゴールドラメと、瞳をクリアに魅せるブルーラメで、まるで宝石をまとったようなまつ毛に。
パーティーシーンで一番輝くヒロインになれる、この冬だけのスペシャルセットです。



(画像はイメージです)

■掲載時におけるクレジット表記／お客様お問合せ先

KISSME(伊勢半) 〒102-8370 東京都千代田区四番町6-11 TEL 03-3262-3123

伊勢半ホームページ <https://www.isehan.co.jp>

ヒロインメイクホームページ <https://www.isehan.co.jp/heroine/>

商品特長

耐久カール&ラクOFFどっちも主義！ 第3のマスカラ

水・皮脂・こすれに強くにじまないのに、お湯+洗顔料で簡単オフ

第3のマスカラは、水・皮脂に強い成分にプラスして、洗顔料で落とせる成分を配合。
今までのフィルムタイプマスカラに見られた、にじみやポロポロ落ちのない耐久性の高さを実現しながらも、お湯と洗顔料で簡単にオフが可能です。

にじまずキープの秘密！

それは、水と皮脂に強い成分を配合しているから♪

だから
汗・水に強い！



伊勢半調べ。写真はイメージです。

『お湯+洗顔料』でオフできる秘密！

それは、洗顔料になじむとマスカラの皮膜が壊れてオフできる設計だから♪



洗顔料・クレンジング料のご使用前に、マスカラにお湯をしっかりとなじませ、ふやかしてください。★38℃程度

その後、お手持ちの洗顔料で洗ってください。洗顔料の前にクレンジング料をお使い頂いてもOK

実際に試したフィルムユーザーが絶賛！

Q. ポロポロ落ちについて
どのように感じましたか？

試した人の94%※1が
『ポロポロ落ちが
気にならない』
と回答！

「気にならない」
94%※1

Q. 落としやすさについて
どのように感じましたか？

試した人の85%※1が
『簡単に落とした』
と回答！

「簡単に落とした」
85%※1

※1 調査機関:(株)ネオマーケティング 2015年実施(N=54)
ヒロインメイク ロング&カールマスカラ アドバンスフィルム01 漆黑ブラックのモニター調査

1日中※2！上向きまつ毛をキープ

塗った瞬間にまつ毛が湿ってカールが落ちることがなく、上向きのぱっちりまつ毛を長時間キープします。

瞬間ロック成分

塗った瞬間にさっと乾いて、カールしたまつ毛を強力に固定します。

形状持続ポリマー

塗布後に固まって皮膜を形成し、上向き形状を持続します。
まつ毛に負荷がかかってもカールが崩れません。

※2 日中の活動時間(当社調べ。効果には個人差があります。)



〈イメージ〉

4種のまつ毛美容液成分配合

ツバキオイル・アルガンオイル・ローヤルゼリーエキス・野バラオイル※3(まつ毛保護成分)配合。

※3 カニナバラ果実油

商品特長

ヒロインメイク ロング&カールマスカラ アドバンスフィルム 6g

長く、美しく、上向きの、ヒロインメイクが追求する理想の美まつ毛に

超！迫カロングまつ毛に

史上最長※の5mmのロングエクステファイバーを採用。
短いまつ毛もしっかり伸ばし、重ねるほどに長く美しいロングまつ毛に仕上げます。
※ヒロインメイクシリーズ内で

小さめで使いやすいカーブブラシ採用

重ねてもダマにならず、きれいにセパレートした上向きロングまつ毛に仕上げます。

カーブブラシ



目の形に沿って根元からまつ毛をカールアップ！

限定セット カラー展開

01 漆黒ブラック

ヒロインメイク ボリューム&カールマスカラ アドバンスフィルム 6g

ひと塗りで濃く太く！重ねてもダマにならない大人の美ボリューム

超！濃密ボリュームまつ毛に

重ねてもダマにならないボリュームセパレートパウダー配合。
ひとぬりで液がたっぷりついて即ボリュームアップ！さらに短めの2mm繊維を配合し、
根元は太くても毛先はスツと細い、美しいボリューム感に仕上げます。

たっぷり塗れるスプーンブラシ採用

マスカラ液をたっぷり含める溝の入ったスプーンブラシを採用。
とかしながらダマを取る毛質で、重ねてもキレイをキープします。

スプーンブラシ



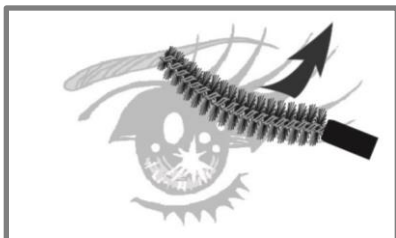
マスカラ液をたっぷり含める溝の入ったスプーン型ブラシ！

限定セット カラー展開

01 漆黒ブラック

<使用方法>

塗り方



カーブの内側で、根元はブラシを小刻みに揺らしながら、毛先は動かさずスツとすべらせるように塗ります。

落とし方



ぬるま湯でなじませた後、お手持ちの洗顔料を使用しくるとやさしく洗ってください。
洗顔料の前にクレンジング料をお使い頂いても構いません。

- ・アイラッシュカーラーで先にまつ毛をアップさせてからご使用ください。
- ・ブラシへの付きが少なくなった場合は、容器の壁面に付いている液をブラシで軽くかき混ぜてからお使いください。
- ・マスカラをぬるま湯でしっかりふやかすと、素早く落とせます。
- ・ミルクタイプやジェルタイプのクレンジング料は落ちにくく感じる場合がございますので、洗顔料がおすすめです。

商品特長

ヒロインメイク ジュエルマスカラ G 〈非売品〉

3.8g

宝石の輝き！ジュエルマスカラ

輝きをON！まるで宝石をまとったようなまつ毛に

キラめく目もとを演出するゴールドラメと、瞳をクリアに魅せるブルーラメで、まるで宝石をまとったようなまつ毛に。

まつ毛にツヤ感プラス

グロス効果でまつ毛に濡れたようなツヤを与えます。

美容液成分配合

シルクプロテイン・ローヤルゼリーエキス・野バラエキス※1(うるおい成分)配合。

※1 カニナバラ果実エキス

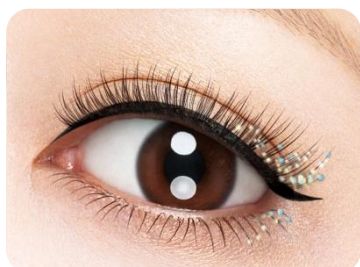
ラメが塗しやすいストレートブラシ採用

ストレートブラシ



マスカラにもアイシャドウにも！

マスカラとしてまつ毛にご使用いただくのはもちろん、アイシャドウとしてまぶたにもお使いいただけます。



まつ毛全体に塗ればゴージャスに。
目尻や下まつ毛だけに
塗れば涙のような演出も！



目頭や目尻に指でのせて、
アイシャドウのようにポイント
使いもできます。

〈メイクアップイメージ〉

お湯で簡単オフ！

ヒロインメイク マスカラシリーズ一覧

気持ちとボリュームは上手に切り替えなくては。

ボリュームコントロールマスカラ

全2色 5g 各¥1,296(税抜¥1,200)

ダイヤルを回して液量を調節することで、3段階のボリュームを作れるダイヤル式美ボリュームマスカラ。汗・水・皮脂に強くにじまないのに、ぬるま湯で簡単にオフできるフィルムタイプです。瞬間ロック※成分配合で、上向きの強力カールが長時間※持続します。

※当社調べ。効果には個人差があります。

夕方のポロポロ落ちを許してはなりません。

ロング&カールマスカラ アドバンスフィルム

全2色 6g 各¥1,296(税抜¥1,200)

水・皮脂・こすれに強く、長時間つけていてもにじみやポロポロ落ちのない高い耐久性を持ちながら、落とす時は「お湯+洗顔料」で簡単にオフできます。フィルムとウォータープルーフの長所を両立した第3のマスカラです。5mmのロングエクステファイバー配合で、ひと塗りで長く、キレイにセパレートした迫力美まつ毛に仕上げます。

夕方のポロポロ落ちを許してはなりません。

ボリューム&カールマスカラ アドバンスフィルム

全2色 6g 各¥1,296(税抜¥1,200)

水・皮脂・こすれに強く、長時間つけていてもにじみやポロポロ落ちのない高い耐久性を持ちながら、落とす時は「お湯+洗顔料」で簡単にオフできます。フィルムとウォータープルーフの長所を両立した第3のマスカラです。ボリュームセパレートパウダー配合で、ひと塗りで太く濃く、重ねてもダメのない大人ボリュームに仕上げます。

まつ毛は常に上を向いていなければ。

ロング&カールマスカラ スーパーWP

全1色 6g ¥1,080(税抜¥1,000)

瞬間ロック成分と形状持続ポリマー配合で、すばやく乾いてまつ毛を上向きのまま強力で固定し、1日中上向きカールをキープ※。5mmのロングエクステファイバーが短いまつ毛もしっかり伸ばし、ひと塗りで長く美しいロングまつ毛に仕上げます。涙・汗・水をはじき、皮脂にもにじまないスーパーウォータープルーフ。

※日中の活動時間(当社調べ。効果には個人差があります。)

羽ばたける程の、濃密まつ毛でなくては。

ボリューム&カールマスカラ スーパーWP

全1色 6g ¥1,080(税抜¥1,000)

瞬間ロック成分と形状持続ポリマー配合で、すばやく乾いてまつ毛を上向きのまま強力で固定し、1日中上向きカールをキープ※。ボリュームセパレートパウダーがまつ毛1本1本の量感をアップしセパレート感のある美しいまつ毛に仕上げます。涙・汗・水をはじき、皮脂にもにじまないスーパーウォータープルーフ。

※日中の活動時間(当社調べ。効果には個人差があります。)

まつ毛は常に上を向いていなければ。

ロング&カールマスカラ スーパーフィルム

全1色 6g 各¥1,296(税抜¥1,200)

お湯で簡単オフでき、驚きのカール力を実現したフィルムタイプマスカラ。エアリーパウダーと速乾セットポリマーがすばやくまつ毛をカールセットし、美しい上向きまつ毛を1日中キープ※。長さや軽さにこだわった2種類のファイバーがまつ毛に密着し、重ねる程に長く伸び、ダメのない美ロングまつ毛に仕上げます。

※日中の活動時間(当社調べ。効果には個人差があります。)

重力に屈しないまつ毛でなくては。

カールキープ マスカラベース

6g ¥1,080(税抜¥1,000)

瞬間ロック成分・形状持続ポリマー配合。マスカラ前のひと塗りで、カールを強力でキープし、ロング&ボリュームUPを叶えるマスカラ下地。落とすときはお湯でふやかしていつもの洗顔料で簡単OFF。白残りしないブルーグレー色で、どんなマスカラもなじみやすく、いつものマスカラをアップデートできます。

ストレスなく落とさなくては。

スピーディーマスカラリムーバー

6.6mL ¥907(税抜¥840)

落ちにくいウォータープルーフマスカラも塗るだけですばやくなじみ、溶けるように落とすマスカラリムーバー。まつ毛ケア成分配合で、メイクオフしながら傷みやすいまつ毛にうるおいを与えます。

目にしみにくい処方です。