

適度な長さとしで美しいリップラインが描ける
上品仕上げの紅筆が新登場！

キスミー フェルム リップブラシEX

¥900(税抜)

2019年9月17日(火)発売

◆地域によって発売日が異なる場合があります。
詳細はお手数ですがお問合せください。

「キスミー フェルム」のくっきり輪郭が描ける紅筆が、
描きやすさはそのままに、高級感・耐久性をパワーアップして新登場！
輪郭が描きやすく、面も塗りやすいコシのある平筆を採用し、
9mmと長めでやわらかく繊細な毛質の筆が口紅をたっぷり含み唇にフィット。
上品なゴールドカラーの容器は、メイクをする気分をあげてくれます。
また、キャップが付いたスライド式のため、持ち運びにも便利です。



■掲載時におけるクレジット表記／お客様お問合せ先

KISSME(伊勢半) 〒102-8370 東京都千代田区四番町6-11 TEL 03-3262-3123

伊勢半コーポレートサイト <https://www.isehan.co.jp>

キスミー フェルム ブランドサイト <https://www.kissme-ferme.jp>

商品特長

キスミー フェルム リップブラシEX

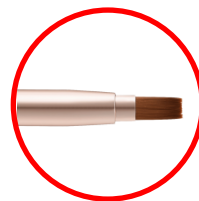
¥900(税抜)

2019年9月17日(火)発売

美しいリップラインが描ける紅筆

◆輪郭くっきり、コシのある平筆タイプ

輪郭を描きやすく、面も塗りやすい、コシのある平筆タイプを採用。



◆筆が唇にやわらかくフィット

やわらかく繊細な毛質で、長めの9mmの筆が口紅をたっぷり含み、唇にやわらかくフィット。上品でツヤやかな印象に仕上げます。

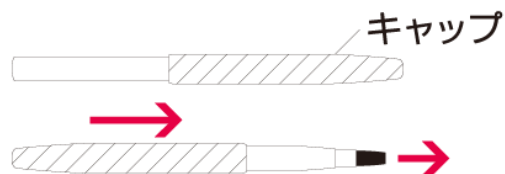
◆エレガントなゴールドカラーの容器

高級感と耐久性をアップした、上品なゴールドカラーの容器で、毎日のメイクが楽しくなります。



◆携帯に便利なスライド式

キャップを外して後ろに差し込むと、筆が出ます。



<使用方法>

- ① ブラシ全体に口紅を含ませ、筆先を平らに整えます。
- ② 唇の輪郭を描き、次に内側を塗ります。
- ③ ご使用後は、ブラシについた口紅をティッシュペーパー等でふき取り、清潔にしておいてください。

