

リップメイクがもっと楽しくなるリップメイクブランド「リップデコ」の
新感覚プランパーティントから、
お客様の声に応えてモテ色コーラルピンクが登場！

リップデコ プランパーティント
新色1色 全3色 5.3g 各¥1,296(税抜¥1,200)

2018年2月8日(木)発売

唇のボリューム感がアップする「プランパー」と、
食べても飲んでも発色をキープする「ティント」がひとつになった話題のプランパーティントから、
この春、絶対1本は持っておきたいコーラルピンクが新登場！
春夏シーズンにぴったりの愛されフェミニンカラーで、口元を明るく華やかに彩ります。



■掲載時におけるクレジット/表記お客様お問合せ先

KISSME(伊勢半) 〒102-8370 東京都千代田区四番町6-11 TEL 03-3262-3123

伊勢半ホームページ <http://www.isehan.co.jp/>

リップデコホームページ <http://www.isehan.co.jp/lipdeco/>

Enjoy
してる？



【商品特長】

リップデコ プランパーティント

新色1色 全3色 5.3g 各¥1,296(税抜¥1,200)

2018年2月8日(木)発売

「プランパー」と「ティント」をひとつに！
唇ぷっくり※1！夜までずっと落ちない！新感覚プランパーティント

※1 メイクアップ効果による

プランパーとティントがひとつに！



- ◆ カプサイシン^{※2}配合
- ◆ ボリュームアップ成分^{※3}配合

※2 トウガラシ果実エキス(うるおい成分) ※3 オリゴペプチド誘導体(うるおい成分)



- ◆ 長時間落ちにくい処方
- ◆ 唇の水分で色づく「透け感発色」

美容液成分90%配合

コラーゲン・ヒアルロン酸(うるおい成分)配合

塗りやすいチップ

口角まで塗りやすいフロッキーチップ採用。



液含みが良く
塗りやすい！

【カラー特長】

01

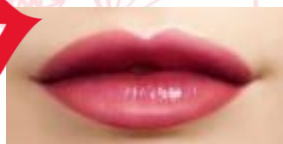
ローズピンク



少し青みがかった
ピュアな血色ピンク

02

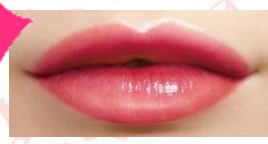
ディーブレッド



少し深めで
大人っぽい血色レッド

03

ピーチコーラル



愛されフェミニンな
血色コーラル

NEW

