



1日中※1上向きまつ毛！目指せ+1.8mm※2！
重力に負けないカールが続くマスカラ下地が登場！

掬 重力に屈しないまつ毛でなくては。

ヒロインメイク カールキープ マスカラベース
6g ¥1,080(税抜¥1,000)

2018年8月8日(水)発売

いかなる時も完璧に美しいまつ毛を叶えるヒロインメイクから、
マスカラ前のひと塗りで強力カールキープとロング & ボリュームUPを叶えるマスカラ下地が登場！
落とすときはお湯でふやかしていつもの洗顔料で簡単OFF。
白残りしないブルーグレー色で、どんなマスカラもなじみやすく、いつものマスカラをアップデートできます。



※1 日中の活動時間 ※2 素まつ毛に対して。当社調べ。効果には個人差があります。

■掲載時におけるクレジット表記／お客様お問合せ先

KISSME(伊勢半) 〒102-8370 東京都千代田区四番町6-11 TEL 03-3262-3123

伊勢半ホームページ <https://www.isehan.co.jp>

ヒロインメイクホームページ <https://www.isehan.co.jp/heroine/>

商品特長

ヒロインメイク カールキープ マスカラベース

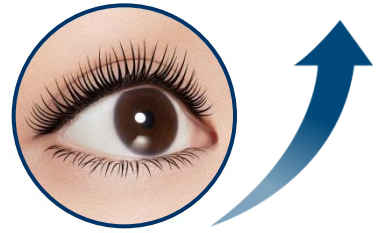
6g ¥1,080(税抜¥1,000)

重力に負けない！カールキープ・ロング・ボリュームUP
天まで届け！マスカラ下地

マスカラ前のひと塗りで強力カールキープ

瞬間ロック成分・形状持続ポリマー配合で、1日中※1 上向きまつ毛が続きます。

※1 日中の活動時間



〈イメージ〉

目指せ+1.8mm※2！ロング&ボリュームUP

まつ毛の毛先まできれいにフィットする、4種類の繊維を配合。
上に塗るマスカラをきれいにのせるしっかりとした土台をつくりあげます。

※2 素まつ毛に対して。当社調べ。効果には個人差があります。

※3 調査機関：ネオマーケティング 2018年3月実施 (n=80)



お湯と洗顔料で簡単OFF

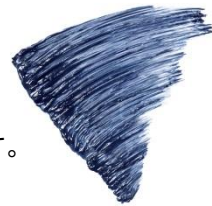
落とすときはお湯でふやかしていつもの洗顔料で簡単OFF。

まつ毛美容液成分配合

ツバキオイル・ローヤルゼリーエキス・アルガンオイル・野バラオイル(カニナバラ果実油)
(すべてまつ毛保護成分)

白残りしないブルーグレー色

目立たないブルーグレーカラーなので、塗り残しが目立ちません。
どんなマスカラにもなじみやすく、重ねるマスカラの発色をより深く美しくみせます。



＜使用方法＞



根元から塗りやすい！
細めカーブブラシ

1. マスカラをつける前にお使いください。カーブの内側で根元から毛先まで持ち上げるように塗ります。
2. その後、下地が乾いてから、お手持ちのマスカラを重ねてください。

- ブラシへのつきが少なくなった場合は、容器の壁面についている液をブラシで軽くかきまぜてからお使いください。
- アイラッシュカーラーで先にまつ毛をアップさせてからご使用ください。

仕上がリイメージ

マスカラ下地だけでこんなに変わる！



Before



After

〈イメージ：メイクアップ効果による〉