

2018年1月11日  
三井不動産商業マネジメント株式会社

【三井ショッピングパーク ららぽーと富士見】

世界一有名なペンギン『ピングー』がららぽーと富士見をジャック!!

## 『ららぽーと富士見のENJOY SHOP-PINGU』を開催

『ピングー』の世界に包まれたららぽーと富士見はイベントやキャンペーンが盛りだくさん

— 1/20(土)~2/25(日) ららぽーと富士見 館内各所にて実施 —

三井不動産商業マネジメント株式会社（所在：東京都中央区 代表取締役社長 青柳雄久）が運営する、三井ショッピングパークららぽーと富士見は、2018年1月20日（土）～2月25日（日）に、ららぽーと富士見が『ピングー』色に染まる「ららぽーと富士見のENJOY SHOP-PINGU」を実施いたします。

スイス生まれの世界で一番有名なペンギン『ピングー』が、仲間たちとららぽーと富士見にやって来た！  
本キャンペーンでは、館内の装飾や展示会場などあちこちに『ピングー』と仲間たちが登場！

オリジナルノベルティがもらえるバレンタインギフトキャンペーンやチョコレートメニューキャンペーン、館内各所に隠れた「ピングーを探せ！イベント」や「ピングーのエコ・わくスケートひろば」など楽しいイベントが盛りだくさん！！

ぜひ、ご家族やカップルでゆかいな『ピングー』や仲間たちと一緒にお得な“ショッピング”を楽しんじゃおう！



● 館内フェアが『ピングー』とコラボレーション！  
『ピングー』のオリジナルデザインノベルティをもらおう！

イベント名：ハッピーバレンタイン&フォトスポット展示

実施期間：1/20(土)~2/14(水)

展示場所：2F 中央エスカレーター付近（ロクシタン横）

概要：バレンタインデー直前！館内に設置されているバレンタインギフト展示に「いいね！」カードを設置。このカードを持って対象店舗でショッピングすると先着で『ピングー』オリジナルデザイン缶（チョコレート入り）をプレゼント！みんなのお気に入りギフトを見つけてね！  
※なくなり次第終了となります。

さらに1/20(土)~2/25(日)までは過去の貴重な商品や『ピングー』のフォトスポットも設置！！



イベント名：春のフォーマルコレクション

実施期間：1/20(土)~2/25(日)

展示場所：2F 中央エスカレーター付近（any SiS横）

概要：3月は卒業の季節、セレモニーにぴったりのフォーマル&カジュアル着まわしスタイルを展示。on/offフォーマルコーデや親子で楽しむフォーマルコーデなどテーマごとのフォーマルファッションが盛りだくさん！さらに期間中は展示アイテムに「いいね！」カードを設置。このカードを持って対象店舗でショッピングすると先着で『ピングー』オリジナルデザインエチケットブラシをプレゼント！ ※なくなり次第終了となります。



イベント名：おすすめデザート チョコレートフェスティバル

実施期間：2/1(木)~2/25(日)

対象店舗：フードコート・レストラン・カフェ等の飲食店舗

概要：期間中、対象店舗で対象のチョコレートメニューをお食事いただくと、先着で『ピングー』オリジナルデザインコースターをプレゼント！ ※なくなり次第終了となります。



● 自分だけの『ピングー』が作れる！

イベント名：「ピングー」を粘土でつくろう！

実施期間：1/21(日)

時間：11:00~16:00 ※最終受付は15:30まで

参加料：キッズクラブ会員 300円/一般 500円

概要：粘土講師による粘土細工で自分だけの『ピングー』が作れるワークショップを開催！

## ● 館内に隠れた『ピングー』を見つける旅に出よう！

イベント名：館内に隠れた「ピングー」を探せ！

実施期間：2/3(土)・4(日)・17(土)・18(日)

受付場所：2F BAYFLOW前

時間：10:00-17:00 ※最終受付は16:30まで

概要：『ピングー』と仲間たちがらぼーと富士見で買い物をしている途中にはぐれちゃった。

館内のどこかにいる『ピングー』と仲間たちをみんなで見つけよう！

受付で専用シートをお渡し。4ヶ所すべて見つけたら、ここでしか手に入らない『ピングー』

オリジナルデザインサンバイザーをプレゼント！

※各日500名様限定



## ● 『ピングー』に会えるかも!?

イベント名：「ピングー」のエコ・わくスケートひろば

実施期間：2月10日(土)～2月18日(日) ※雨天・強風時は中止となります。

参加費：300円(1回 15分間)

概要：わくわく楽しいスケートひろばがやってくる！

氷を使わない不思議なスケートリンクで楽しく滑ろう！

さらに、2月10日(土)～2月12日(月・祝)、2月17日(土)～2月18日(日)は

『ピングー』も登場！みんなに愛される『ピングー』が登場したら撮影のチャンス！

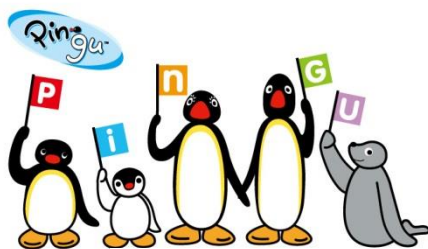
※撮影会時間：12:00-/13:00-/14:00-/15:00- (各回15分程度)

※満4歳以上の方にご参加いただけます。

(未就学児は保護者の同伴が必要となります。同伴者の入場は1名につき100円です。)



## ■ 『ピングー』とは



© 2018 The Pygos Group

南極に住むピングーとなかまたちの日常がコミカルなタッチで描かれたストップモーション・アニメーション。スイスの映像作家、オットマー・グットマンによって1986年にパイロットフィルムが発表され、翌年ベルリン映画祭で上映されると大きな反響を呼びました。1990年からはTVシリーズの放送がスイスでスタートしています。その後、イギリスや日本など世界155以上の国と地域で放送されており、長きにわたり子どもから大人まで多くのファンを獲得してきたアニメーション作品です。これまでに、5分×156エピソードのシリーズと25分×1本のスペシャルが制作されています。

2017年10月からは13年ぶりの新作となって「ピングー in ザ・シティ」がNHK Eテレで放送中です。

<三井ショッピングパーク ららぽーと富士見について>

名称	: 三井ショッピングパーク ららぽーと富士見	
URL	: <a href="https://mitsui-shopping-park.com/lalaport/fujimi/">https://mitsui-shopping-park.com/lalaport/fujimi/</a>	
所在地	: 埼玉県富士見市山室1-1313	
TEL	: 049-257-5100 (代表)	
受付時間	: 10:00~18:00	
開発・所有	: 三井不動産株式会社	
運営	: 三井不動産商業マネジメント株式会社	
店舗数	: 約293店舗	
駐車場	: 約4,600台	
アクセス	: 東武東上線「鶴瀬」駅からバスで約6分 徒歩約20分 東武東上線「鶴瀬」駅・「ふじみ野」駅・「志木」駅JR・「大宮」駅・「南与野」駅から路線バス	
営業時間	物販・サービス	10:00~21:00
	フードコート・カフェ	10:00~21:00
	レストラン	11:00~22:00
主要店舗	: ZARA、Bershka、Stradivarius、Gap/GapKids、バナナ・リパブリック、AMERICAN EAGLE OUTFITTERS、URBAN RESEARCH DOORS、ビューティ&ユース ユナイテッドアローズ、ユニクロ、アカチャンホンポ、ニトリEXPRESS、東急ハンズ、無印良品、ノジマ、TOHOシネマズ、スーパースポーツゼビオ/ヴィクトリアゴルフ、ヤオコー など	
	※一部、営業時間の異なる店舗がございます。	
	※営業時間に変更になる場合がありますので、ホームページにてご確認ください。	