

2021年11月1日  
三井不動産商業マネジメント株式会社

## NHK Eテレ「応援！みんなのチャレンジ」での中学生の提案を実現したSDGsイベント 「Book Swap みんなでつくる自由な図書館」 11月6日（土）にららぽーと立川立飛で開催

その他、芝浦工業大学コラボのワークショップ等、各施設のSDGsイベント情報もご紹介

三井不動産商業マネジメント株式会社(所在：東京都中央区 代表取締役社長 大林修)が運営する、三井ショッピングパーク ららぽーとでは、SDGsの推進に向けて各施設で様々な活動を行っております。

三井ショッピングパーク ららぽーと立川立飛では、11月6日(土)に、NHK Eテレ「応援!みんなのチャレンジ」の放送をきっかけに決定したイベント「Book Swap みんなでつくる自由な図書館」を開催いたします。

本イベントは、中学生の熊谷沙羅さんが多摩川河川敷で始めた、本を媒介に地域交流ができる図書館を商業施設で初めて開催するものになります。「自分にとっては必要がなくなったものも、他に必要としている人がいる」という思いから、皆様にお持ちいただいた本は他に必要とする方のもとへ。また、読みたいと思った本はあなたのもとへ。本を読んだ感想や感動をメッセージとともに次に読む方へ届けることもでき、皆様の本を大切に作る気持ちがこの図書館をつくります。



他にも、全国のららぽーと各施設においてお客様がエコやサステナブルな活動にふれることでSDGsを楽しく学び、気軽に生活に取り入れていただけるようなカルチャー教室やワークショップなど、多彩なイベントをご用意しております。

今後もららぽーとは、物を買うだけの場所ではなく、地域との連携を強化しながら様々なSDGs活動の場を提供していくことを目指してまいります。

※イベントの詳細は次ページ以降をご確認ください。

## 「Book Swap みんなでつくる自由な図書館」

新型コロナウイルス感染拡大の影響で図書館や書店の利用が難しくなったことをきっかけに、調布市に住む本好きの中学生、熊谷沙羅さんが多摩川の河川敷で始めた「Book Swap Japan 川の図書館」。

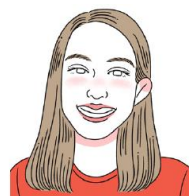
これは本の寄付を受け入れ、それを無償で提供するもので返却不要・おしゃべりOKの自由な図書館です。本を媒介に気軽に集うことで、人との絆、地域交流の活性化につながる企画として共感を呼んでいます。この活動を取り上げたNHKのEテレ「応援！みんなのチャレンジ」をきっかけに、ららぽーと立川立飛にて商業施設初の開催が決定いたしました。

本を持ち寄ってぜひご参加ください。

- 開催施設：ららぽーと立川立飛
- 開催期間：2021年11月6日(土) 11:00~15:00
- 開催場所：2F イベント広場

※雨天の場合は11月7日(日)11:00~15:00に延期

詳細はこちら：<https://mitsui-shopping-park.com/lalaport/tachikawa/event/1996257.html>



## ■その他のららぽーとSDGs関連イベント情報

各イベントの詳細は各施設ウェブサイトにてご確認ください。

## 芝浦工業大学コラボ！「SDGs」テーマのキッズ向けワークショップ

キッズクラブ会員限定で芝浦工業大学のSDGs学生委員会「綾いと」の皆さんと、SDGsをテーマにしたワークショップを開催！段ボールで、お財布やコインケースをつくります！お子様向けに分かりやすくSDGsも紹介します。

- 開催施設：アーバンドック ららぽーと豊洲
- 開催期間：2021年11月6日(土)
- 開催場所：1F センターポート



## みつろうエコラップづくり&ニットで作るエコたわし

キッチンからできるプラスチック削減を目指す簡単なアクションとして、SDGsの観点からも今、注目されている洗って繰り返し使える食品保存用ラップと洗剤を使わなくても汚れが落ちる環境にやさしいエコたわしを作ります。

- 開催施設：ららぽーと湘南平塚
- 開催期間：2021年11月21日(日)
- 開催場所：3F SHONAN TREE HOUSE
- 注意事項：三井ショッピングパークポイント会員限定

※整理券配布がございます。事前に施設ウェブサイトにてご確認ください。



## 親子で参加するシイタケ狩り体験

秋の味覚！原木しいたけ狩り体験を楽しもう！  
原木から育った大ぶりないたけの収穫体験を、ファミリーでお楽しみいただけます！収穫だけでなく、天然栽培のしいたけの生態や原木しいたけとSDGsの関連性を楽しく学んだり、キノコの駒打ち体験にもご参加頂けます。



- 開催施設：ららぽーと立川立飛、ららぽーと富士見
- 開催期間：ららぽーと立川立飛 11月13日(土)・14日(日)  
ららぽーと富士見 11月20日(土)・21日(日)

## まつぼっくりワークショップ

秋から冬にかけて、道で見かける松ぼっくり。  
その松ぼっくりを使ってミニクリスマスツリーを作ります。  
身近な自然を使って、新たな作品を作ることでSDGsに取り組むワークショップです。  
カサの間に、クリスマスにぴったりの装飾をして、オリジナルの可愛いミニクリスマスツリーにしましょう！



※画像はイメージです。

- 開催施設：ららぽーと富士見、ららぽーと立川立飛
- 開催期間：ららぽーと富士見 12月11日(土)・12日(日)  
ららぽーと立川立飛 12月18日(土)・19日(日)

## 空飛ぶガーデンハウスをつくろう！

使わなくなったペットボトルと紙粘土を使って、世界に一つだけのガーデンハウスを作るキッズクラブ会員限定ワークショップを開催します。



- 開催施設：ららぽーと磐田
- 開催期間：2021年11月20日(土)
- 開催場所：2F ノジマ前

## 地域つながりプロジェクト～11月テーマ「SDGs」～

毎月実施の地域つながりプロジェクトの中で、11月は「SDGs」をテーマに、地域の取り組みについてご紹介。静岡県立農林環境専門職大学と連携した学生による農作物販売会や、大学での取り組みをパネル展示。ふじのくに竹王国企業組合の様々な竹細工の展示、ワークショップなどを実施予定です。



- 開催施設：ららぽーと磐田
- 開催期間：2021年11月20日(土)～28日(日)

## フレプレパーク in ららぽーと沼津

下記の体験会を開催いたします。

- ①誰でも参加できるニュースポーツ『レストゲーム』体験会
- ②フードコーディネーターによる健康応援ランチ開催
- ③スポーツトレーナーによる健康フレイル体操教室体験

- 開催施設：ららぽーと沼津
- 開催期間：11月～3月第2週目日～金 10：00～15：00
- 開催場所：3Fららスタジオ



## 青春と思い出はここにある「ららぽの部活動クリスマスフェス！」

新型コロナウイルス感染拡大により発表の場が少なくなった地元沼津の近隣高校6校による、熱気あふれる青春パフォーマンス!! ぜひ会場に足をお運びいただきご覧ください。

- 開催施設：ららぽーと沼津
- 開催期間：2021年11月6日(土) 14：00～
- 開催場所：1F ひかりの広場



※各イベントは新型コロナウイルス感染対策を講じたうえで実施いたします。

## 三井ショッピングパーク ららぽーとについて

「三井ショッピングパーク ららぽーと」は、全国的に展開している複合型商業施設です。  
運 営：三井不動産商業マネジメント株式会社（三井不動産株式会社100%出資）

### 【全国ららぽーと紹介】

- |                              |                               |
|------------------------------|-------------------------------|
| 「三井ショッピングパーク ららぽーとTOKYO-BAY」 | 「三井ショッピングパーク ららぽーと柏の葉」        |
| 「三井ショッピングパークアーバンドック ららぽーと豊洲」 | 「三井ショッピングパーク ららぽーと立川立飛」       |
| 「三井ショッピングパーク ららぽーと横浜」        | 「三井ショッピングパーク ららぽーと海老名」        |
| 「三井ショッピングパーク ららぽーと湘南平塚」      | 「三井ショッピングパーク ららぽーと新三郷」        |
| 「三井ショッピングパーク ららぽーと富士見」       | 「三井ショッピングパーク ららぽーと磐田」         |
| 「三井ショッピングパーク ららぽーと沼津」        | 「三井ショッピングパーク ららぽーと名古屋みなとアクルス」 |
| 「三井ショッピングパーク ららぽーと愛知東郷」      | 「三井ショッピングパーク ららぽーと甲子園」        |
| 「三井ショッピングパーク ららぽーと和泉」        | 「三井ショッピングパーク ららぽーとEXPOCITY」   |

【三井不動産グループ商業施設の衛生に関する取り組み】

三井不動産グループが運営する商業施設では、新型コロナウイルス感染拡大防止のため下記をはじめとした様々な取り組みを実施しております。

■施設の取り組み

従業員の検温、マスク着用、手洗いを徹底しています。

接触頻度が多い箇所の拭き上げ消毒をおこなっています。

館内の換気を強化しています。

レストラン・フードコートなどに飛沫防止パーテーションを設置しています。

飲食店舗でテイクアウトを実施・推進しています。

喫煙室の使用を制限しています。

■お客様へのお願い

マスクの着用、来館前の検温・体調チェックをお願いします。

小まめな手洗い・消毒をお願いします。

新型コロナウイルス接触確認アプリ(COCA)を利用しましょう。

キャッシュレス決済をおすすめします。

間隔を空けましょう。

小人数での来館をお願いします。

エスカレーターでは間隔を空けましょう。

エレベーターでは定員を設定しています。

大きな声での会話は控えましょう。

笑顔のエール

【三井不動産グループのSDGsへの貢献について】

[https://www.mitsufudosan.co.jp/corporate/esg\\_csr/](https://www.mitsufudosan.co.jp/corporate/esg_csr/)

三井不動産グループは、「共生・共存」「多様な価値観の連繋」「持続可能な社会の実現」の理念のもと、人と地球がともに豊かになる社会を目指し、環境(E)・社会(S)・ガバナンス(G)を意識した事業推進、すなわちESG経営を推進しております。当社グループのESG経営をさらに加速させていくことで、日本政府が提唱する「Society5.0」の実現や、「SDGs」の達成に大きく貢献できるものと考えています。