

2024年8月28日

三井不動産商業マネジメント株式会社
東京大学大学院新領域創成科学研究科
福島県相馬郡新地町

【三井ショッピングパーク ららぽーと柏の葉】

東京大学柏キャンパス×福島県相馬郡新地町×ららぽーと柏の葉 『東京大学フェア』を開催

東京大学大学院新領域創成科学研究科による、福島県相馬郡新地町における持続可能なまちづくりへの取り組みを、東日本大震災から13年が経過した新地町の復興の歩みとともに発信

期間：2024年9月28日(土)～9月29日(日)

開催場所：ららぽーと柏の葉

三井不動産商業マネジメント株式会社(所在：東京都中央区、代表取締役社長：大林 修)が運営する三井ショッピングパーク ららぽーと柏の葉、東京大学大学院新領域創成科学研究科(所在：千葉県柏市、研究科長：徳永 朋祥)、福島県相馬郡新地町(所在：福島県相馬郡新地町、町長：大堀 武)が連携し、2024年9月28日(土)～9月29日(日)の期間、ららぽーと柏の葉で「東京大学フェア」を開催いたします。

ららぽーと柏の葉と東京大学大学院新領域創成科学研究科は、柏の葉キャンパス地域の近隣施設として、地域のコミュニティ強化・魅力向上を目的として、さまざまな活動をしています。

その一環として、東京大学大学院新領域創成科学研究科が福島県相馬郡新地町において取り組む「公・民・学共創による持続可能なまちづくりを通じた復興知人材育成事業（復興知事業）」について、東日本大震災から13年が経過した新地町の復興の歩みとともに紹介するイベントを、ららぽーと柏の葉で開催することになりました。

イベントでは、東日本大震災で被災した新地町の復興の軌跡をたどるパネル展示や、新地町出身の震災語り部・村上美保子氏による、新地町を舞台にした紙芝居「命の次に大切なもの」、「朝日館女将の7DAYS」を上演し、防災の大切さを発信します。また、新領域創成科学研究科の新地町における活動の紹介として、復興知事業に参画する研究室のポスター展示や、地域住民とともにまちづくりに取り組む大学院生による研究発表も行います。福島県の浜通り地域においては、東日本大震災から13年が経過した現在も復興は道なかばであることに加えて、その事実を意識を向けることの重要性を発信いたします。

また、東京大学柏キャンパスで行われている研究紹介や東大グッズの販売も館内にて実施いたします。

主催：ららぽーと柏の葉

共催：新地町、東京大学大学院新領域創成科学研究科

協力：新地町商工会、東京大学消費生活協同組合、柏の葉アーバンデザインセンター

後援：東京大学柏キャンパス（予定）

【ららぽーと柏の葉】



【東京大学柏キャンパス】



※掲載内容は予告無く変更になる場合がございます。※詳細は施設ウェブサイトをご確認ください。※画像はイメージです。

【東京大学フェア】

東京大学柏キャンパス×福島県相馬郡新地町×ららぽーと柏の葉

① 福島県相馬郡新地町のイベント

開催期間：2024年9月28日(土)～9月29日(日)

開催場所：ららぽーと柏の葉 本館2階クリスタルコート

■ 新地町のパネル展示 (10:00～21:00) 【両日】

東日本大震災で被災した新地町の復興の軌跡をたどる
パネル展示を実施いたします。

■ 震災語り部 村上美保子氏による紙芝居【両日】

午前の部 ①10:30～11:00、②11:10～11:40 (予定)

午後の部 ①14:00～14:30、②14:40～15:10 (予定)

① 「命の次に大切なもの」

② 「朝日館女将の7DAYS」

村上美保子氏：町内で経営していた旅館「朝日館」は津波により全壊。震災後は仮設住宅に住む町民を中心に手芸教室を展開するほか、震災の語り部として活動。



■ 新領域創成科学研究科のポスター展示と学生発表【両日】

- ・新領域創成科学研究科のポスター展示と研究紹介
- ・復興知事業に参画する研究室と連携大学によるポスター展示、学生による取り組み内容の発表【時間未定】を実施いたします。



■ 新地町の名産品販売 (10:00～17:00) 【両日】

新地町の地酒や取れたて野菜など名産品の販売をいたします。

【販売商品リスト (予定)】

- ・清酒鹿狼山
 - ・にら、白ネギ、トマト
 - ・いちじく甘露煮
 - ・干しいも
 - ・いちじくパウンドケーキ
 - ・ネギ南蛮味噌
 - ・そば粉「会津のかほり」
 - ・新地産ハチミツ、など
- ※現金のみ



■ 新地町「うみみどり」手しごと販売 (10:00～17:00) 【両日】

津波により地区が消滅した釣師地区のお母さんたちの絆が紡ぐ
会津木綿加工品を販売します。

【販売商品リスト (予定)】

- ・刺し子マカロンポーチ
- ・帽子
- ・ヘアバンド
- ・バッグ、など



【東京大学フェア】

東京大学柏キャンパス×福島県相馬郡新地町×ららぽーと柏の葉

②東京大学柏キャンパス研究紹介

開催期間：2024年9月28日(土)～9月29日(日) 10:00～21:00 【両日】

開催場所：ららぽーと柏の葉 本館1階ウエルシア前広場

■ポスター展示

本館1階ウエルシア前広場において、柏キャンパスの研究所やセンターの概要がわかるポスター展示を行います。

【出展予定】宇宙線研究所、物性研究所、大気海洋研究所、カブリ数物連携宇宙研究機構、空間情報科学研究センター、生産技術研究所、情報基盤センター



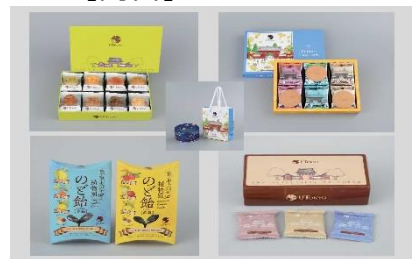
③東京大学グッズの販売

開催期間：2024年9月28日(土)～9月29日(日) 11:00～16:30 【両日】

開催場所：ららぽーと柏の葉 本館1階ウエルシア前広場

1階イベントスペースでは、東京大学ロゴマークの入ったグッズを販売いたします。通常は東京大学のキャンパス内にある生協店舗のみでの販売商品となりますので、この機会にぜひご利用ください。

ゴルフ、フルセック、チョコサンドクッキー、のど飴のほか、文具や雑貨品も展開予定です。



東京大学大学院新領域創成科学研究科の地域連携拠点、新地町における活動

新領域創成科学研究科は、2019年に新地駅前にまちづくり拠点としての新地アーバンデザインセンター（UDCしんち）を、新地町をはじめとする地元関係者や連携研究機関と共同で開設しました。それ以来、このUDCしんちをプラットフォームとして、新地町役場や地域住民の方々、地元の尚英中学校や、新地スマートエナジー株式会社などの多様な地元参画者と、教育研究機関が連携して取り組むまちづくり事業を推進してきました。町が直面する若者の流出や、再生可能エネルギーの有効活用といった地域社会振興に関する課題を、新地町にかかわりを持つさまざまな立場にある人々がともに考え、行動することで、まちづくりの主体的な担い手として成長し、住みよい豊かな街を次世代に継承していくことが期待されています。



●三井ショッピングパーク ららぽーと柏の葉について

名称	: 三井ショッピングパーク ららぽーと柏の葉
URL	: https://mitsui-shopping-park.com/lalaport/kashiwa/
所在地	: 〒277-8518 千葉県柏市若柴175
TEL	: 04-7168-1588(代) 受付時間: 10:00~18:00
運営	: 三井不動産商業マネジメント株式会社 (三井不動産株式会社100%出資)
店舗数	: 約200店舗
駐車場	: 約2700台
アクセス	: つくばエクスプレス「柏の葉キャンパス」駅西口前
営業時間	: 物販・サービス・フードコート 平日10:00~20:00/土日祝10:00~21:00 レストラン 平日11:00~21:00/土日祝11:00~22:00 ※ラストオーダーの時間は、各店舗にお問い合わせください。 ※当面の間、営業時間を上記のとおり変更いたします。 何卒ご理解・ご協力の程よろしくお願い申し上げます。

●東京大学大学院新領域創成科学研究科について

新領域創成科学研究科は、学際性をさらに推し進めた「学融合」という概念で新しい学問領域を創出することを目指して1998年に設置されました。東京大学のすべての部局の全面的な協力のもとに新設された修士・博士課程のみの大学院（独立研究科）です。基盤科学研究系、生命科学研究系、環境学研究系に属する11専攻と、全系にまたがるサステナビリティ学大学院プログラム、特徴のある研究センターから構成されています。

ナノ、物質・材料、エネルギー、情報、複雑系、生命、医療、環境、国際協力など、伝統的な学問体系では扱いきれなくなった分野横断的な重要課題に取り組むために、各分野をリードする意欲的な教員が集結しました。約200名の教員、約1,600名の大学院学生を擁し、組織の壁を取り払った自由でオープンな研究教育環境の中で多様なメンバーが密に交流・協力し、人類が直面する新しい課題に挑戦していくことが研究科の基本理念です。

●福島県相馬郡新地町について

福島県新地町は、福島県の北東に位置し宮城県との県境にあります。西部は阿武隈山系、東部は太平洋に面し、みかんの香る温暖な地域です。東日本大震災で被災した新地町は環境未来都市に選定され、2018年に東京大学大学院新領域創成科学研究科・新地町・国立環境研究所の3者で環境・エネルギー・まちづくり等に関する協定を締結し、UDCしんち（新地アーバンデザインセンター）を開設し関係機関や住民等とも連携し協働して研究・教育活動およびまちづくり等の活動を行っています。

