

## ジェイアール京都伊勢丹 化粧品フロア第1弾リニューアルオープン 京都地区初出店ブランドなど新しく9ブランドがオープン

ジェイアール京都伊勢丹の化粧品フロアが12月4日（水）にリニューアルオープン。

京都地区初出店の〈トゥー フェイスド〉など、新しく9ブランドが初登場し、13ブランドが改装オープンします。スキンケアから美容機器までトータルビューティーを提案する他、今だけのオープン特別キットやイベントを多数取り揃えます。

### ■化粧品フロアの完成は2020年2月を予定

化粧品フロアのリニューアルは12月4日の第1弾を皮切りに順次行われ、2020年2月のグランドオープンにはフロアの面積を従来から約2倍にまで拡大。ブランドのラインナップも現状の23ブランドから約40ブランドに増え、国内外の人気化粧品が一堂に揃います。



### ■リニューアルオープン第一弾テーマは「美肌作りのお手伝い」

第一弾としてまずはスキンケア&美容機器ゾーンが完成。肌チェック&カウンセリングを11ブランドで実施の他、お手入れキャビンの設置ブランドも増え、よりラグジュアリーな環境でお手入れを楽しめるようになります。美容機器ゾーンでは製品の仕様も体験できる〈ダイソン〉と〈ヤーマン〉が京都地区初出店で登場します。

[WEB サイト] [https://www.isetan.mistore.jp/kyoto/event\\_calendar/cosme\\_remodel.html](https://www.isetan.mistore.jp/kyoto/event_calendar/cosme_remodel.html)

### 【NEW OPEN】京都地区初出店を含む、9つのブランドが初登場

ヤーマン、ダイソン、ファンケル、ドゥ・ラ・メール、シスレー、アクセーヌ、カバーマーク、トゥーフェイスド、ポーラがジェイアール京都伊勢丹初登場。

#### ◆京都地区初出店

##### 遊び心を忘れないハイクオリティな メイクアップブランド 〈Too Faced〉

2019年に日本初上陸したアメリカ・カリフォルニア生まれのメイクアップブランド〈トゥー フェイスド〉が京都地区に初出店。“製品力と遊び心を兼ね備えたメイクアイテムで、ひとりひとりの個性、輝き、自信を引き出す”をコンセプトに、心踊るピンクを基調としたコンセプトカラーと、常識にとらわれないオリジナリティ溢れるメイクアップアイテムによって、自信や美しさ、個性を輝かせる方法を発信しています。ユニークで可愛いが詰まったショップにも注目。ホリデーセットなど限定アイテムを手にいられるのは京都ではジェイアール京都伊勢丹だけとなります。



## エアーテクノロジーを駆使したヘアケア製品を体験できる〈dyson〉

ダイソンのヘアケア製品を中心に扱う〈ダイソン〉が京都地区に初出店。独自の気流技術を応用し、過度な熱に頼らずにカール、ブロー、ドライなど、髪を吸い寄せながら様々なスタイルが簡単に作り出せる「Dyson Airwrap™ スタイラー」や、低温のやさしい風でありながら髪をすばやく乾かす「Dyson Supersonic Ionic ヘアードライヤー」などさまざまなヘアケア製品が揃います。ダイソンスタッフが製品の使用方法はもちろん、お客さまの髪質に合ったヘアスタイリングのアドバイスをいたします。

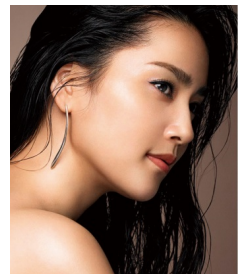
※〈ダイソン〉はダイソンヘアとして京都地区初出店。



## 世界で広く愛されている美容機器のリーディングカンパニー〈YA-MAN〉

自宅にいてもまるでエステのようなお手入れができる、バラエティー豊かな美容機器が揃うブランド〈ヤーマン〉が百貨店として京都地区初出店。「一人でも多くの方に、より高機能・高品質な製品を通じ、理想の美しさをかなえたい」という思いから、日本の先端電子機器メーカーとして培った技術と知見を惜しみなく注ぎ込み、美容機器のリーディングカンパニーとして設立40周年を迎えたヤーマン。そのクオリティは日本のみならず、世界で広く愛されています。

専用スマートレンズで測定したお肌状態にあわせて最適なケアを導き出すIoT美顔器「フォトプラス Smart」にナノリフトセラムやRFブースターパッドがセットになったオープン記念セットも登場します。



## その他カウンセリングが充実した人気ブランドも

アートとサイエンスが融合させた空間が新しい〈ポーラ〉や、健康カウンセラーが血管年齢を測定する専門機器を用い、お客さまの身体の状態をチェックしサプリメントのご紹介やアドバイスを行う〈ファンケル〉も要チェック。各ブランドオープン限定キットや企画も豊富に揃えています。

※〈ファンケル〉健康チェックサービス



## 【REFRESH OPEN】13ブランドが改装オープン

エスト、イプサ、ヘレナ ルビンスタイン、クリニーク、カネボウ/ルナソル、アナスイ、クレ・ド・ポー ボーテ、コスメデコルテ、ゲラン、シセイドウ、ランコム、エスティ ローダー、アルビオンが改装オープン。

〈クレ・ド・ポー ボーテ〉では、新規取り扱いブランド「クレ・ド・ポー・ボーテ シナクティブ」シリーズが登場。専属アドバイザーの手技による特別なトリートメントを2コースご用意しました。



※お手入れイメージ

その他、各ブランドで肌チェック&カウンセリングとして肌測定ツールを活用したカウンセリングを実施。より上質な空間で“自分史上最高キレイ”に近づける、新しく生まれ変わった化粧品フロアに注目です！

※写真はイメージです。

---

■化粧品フロア第1弾リニューアルオープン

2019年12月4日(水)から

2F=化粧品フロア

[https://www.isetan.mistore.jp/kyoto/event\\_calendar/cosme\\_remodel.html](https://www.isetan.mistore.jp/kyoto/event_calendar/cosme_remodel.html)

ジェイアール京都伊勢丹

住所：京都府京都市下京区烏丸通塩小路下ル東塩小路町

お問合せ：075(352)1111(大代表)

ホームページ <https://www.isetan.mistore.jp/kyoto.html>

【報道関係者様向け お問い合わせ先】

(株)ジェイアール西日本伊勢丹 営業推進部 宣伝担当 嶋田・久保  
tel: 075-342-5622 mail: shimada\_eri@wjr-isetan.co.jp