



GRAND NIKKO  
TOKYO DAIBA

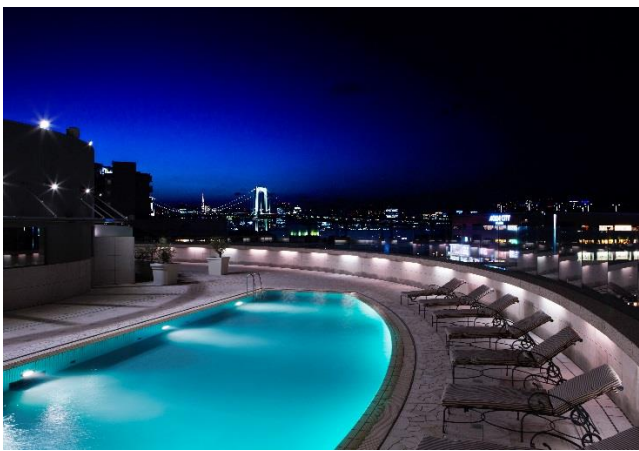
## PRESS RELEASE

2017年7月11日

グランドニッコー東京 台場

東京の空にいちばん近い！？お台場からの美しい東京の夜景を独り占め！  
プールサイドでスパークリングワインのフリーフローで贅沢な夜！  
グランドニッコー東京 台場 初のナイトプール  
「東京トワイライトプール女子会プラン」  
7月15日(土)よりスタート

「東京を楽しむ 東京をくつろぐ」ひとときをお届けするグランドニッコー東京 台場(住所:東京都港区 代表取締役社長 総支配人:塚田 忠保)では、ホテル直営テラスプール「グランブルー」にて、7月15日(土)～8月31日(木)の期間、平日限定で、グランドニッコー東京 台場初のナイトプールプラン「東京トワイライトプール女子会プラン」を販売いたします。



この夏スペシャルなひとときを演出する、グランドニッコー東京 台場初のナイトプールプラン「東京トワイライトプール女子会プラン」では、オードブルやサンドウィッチとともに、スパークリングワインをお好きなだけお召し上がりいただけます。

お台場ならではの開放感溢れるテラスプールで、スパークリングワインを片手に大人の女子会はいかがでしょう。東京の夜景を一望できる、当ホテルのテラスプールでしかあじわうことのできない、大人が楽しめるリゾート空間として優雅な時間をお過ごしいただけます。

また、7月1日(土)にリニューアルオープンしたばかりの「Breeze Style」を含むエグゼグティブフロアでのステイプランとナイトプールのご利用がセットになったお得なプラン「グランブルー利用券付宿泊プラン」も用意いたしました。ワンランク上のホテルステイを、ナイトプールとともにご堪能いただける、夏限定のスペシャルプランです。

猛暑が予想される今年の夏、真夏の紫外線を気にすることなく、ラグジュアリーなナイトプールをご満喫ください。

### 【「東京トワイライトプール女子会プラン詳細」】

■開催期間: 7月15日(土)～8月31日(木) 平日限定※予約制(3日前までに要予約)

■営業時間: 16:00～21:00(最終入場 19:30)

■予約・お問い合わせ: 7月11日(火)～14日(金)

料飲部 03-5500-4532(10:00～17:00)

7月15日(土)～8月31日(木)

グランブルー 03-5500-6750(10:00～21:00)

■プラン内容: 食事(オードブル・サンドウィッチ) &  
スパークリングワインのフリーフロー 90分

お1人様 7,128円(入場料込み)

※2名様からの予約となります。

※表示料金は税金・サービス料込の料金となります。



### 【「～涼～RYO」特別階 テラスプール「グランブルー」利用券付き宿泊プラン(朝食付)】

7月1日(土)にリニューアルオープンしたばかりの「Breeze Style」を含むエグゼグティブフロアの客室とナイトプールを同時にお楽しみいただける贅沢なプランです。

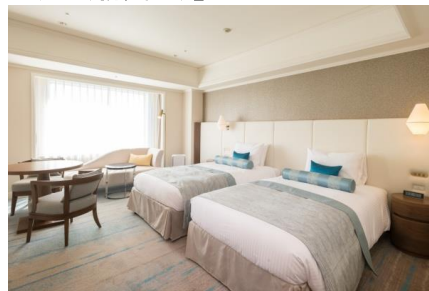
■対象期間: 7月15日(土)～9月3日(日)

■対象客室: エグゼグティブフロア(Breeze Style / Authentic Style)

■パック料金: 2名利用 お1人様 22,000円～(朝食付、税・サ込)

■お問い合わせ: 宿泊予約 03-5500-4500

エグゼグティブフロア「Breeze Style」とは



7月1日(土)にリニューアルオープンした、「軽やかな心地よさ」をテーマに、東京湾を臨むお台場ならではの解放感を感じつつ、心身ともにリフレッシュしていただける客室です。東京タワーやレインボーブリッジが見渡せる「クラブプレジデントラウンジ」でのカクテルサービスのご利用や、日本国内生産にこだわったバスアメニティやレディスアメニティ・今治タオルなど、上質なホテルステイを満喫いただける空間をご提供いたします。

### 【テラスプール「グランブルー」概要】

店舗名 : グランドニッコー東京 台場 テラスプール「グランブルー」

営業期間 : 7月15日(土)～9月3日(日)

営業時間 : 10:00～21:00(最終入場 20:00)

ご利用料金 : 平日 大人 5,200円 お子さま 2,600円

土・日・祝日および8月11日(金)～8月20日(日) 大人 12,000円 お子さま 6,000円

場所 : グランドニッコー東京 台場 アトリウム棟 4階

電話 : 03-5500-6750(7月15日(土)～9月3日(日))

### 【グランドニッコー東京 台場の施設概要】

所在地 : 東京都港区台場2丁目6-1

敷地面積 : 20,870㎡(6,313坪)

ホテル : 地下3階 地上30階

延床面積 : 123,775㎡(37,507坪)

施設構成 : 客室数 882室、宴会場 17室、レストラン・バー9ヶ所、ウエディングチャペル 2ヶ所  
神殿、フィットネスクラブ、屋外プール、エステ、ギャラリー、他

アクセス : 新交通ゆりかもめ 台場駅に直結 / りんかい線東京テレポート駅 徒歩約10分

電話番号 : 03-5500-6711(代表)

### <グランドニッコー東京 台場 ブランドメッセージ>

#### 東京を楽しむ 東京をくつろぐ

レインボーブリッジを越えればそこは日常を離れた別世界。陽の光に輝く水面と青く澄みわたる風、心弾む特別な時がはじまります。高層階のレストラン、ゲストルームからは東京湾のパノラマビューが見渡せ、海の向こうには表情豊かな東京の街が広がります。大切にしたのは「晴れやかな気持ちで笑顔あふれるひととき」という思い。心がほどけていくような喜びに満ちた体験をお届けします。

<報道関係者の方からのお問い合わせ先>

グランドニッコー東京 台場 PR 事務局 担当 畑・中村

TEL: 03-5572-6062 FAX: 03-5572-6065 MAIL: [grandnikkotokyodaiba@vectorinc.co.jp](mailto:grandnikkotokyodaiba@vectorinc.co.jp)

<一般の方からのお問い合わせ先>

グランドニッコー東京 台場 TEL: 03-5500-6711(代表)