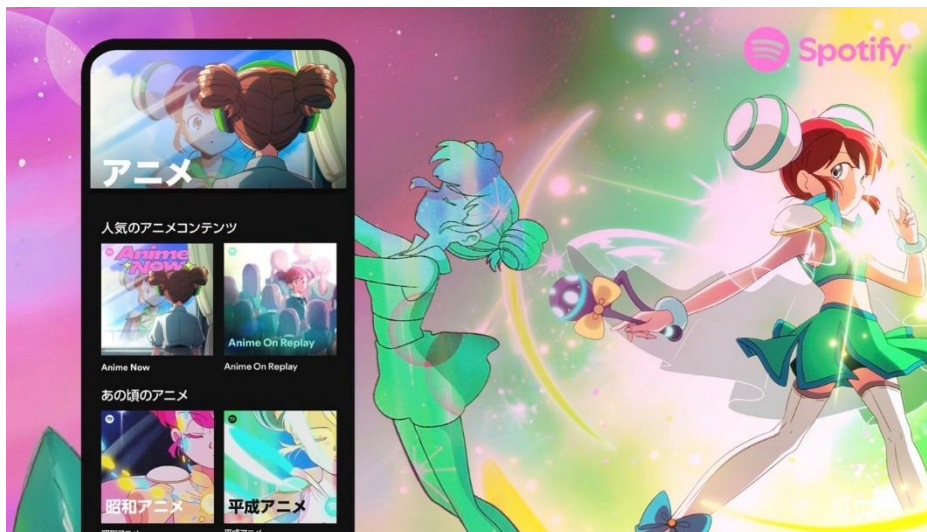


Spotify、「アニメハブ」をグローバル規模でリニューアル

日本のアニメ音楽の海外輸出を強化へ



spotify.com/AnimeHub

- アニメ関連楽曲の再生数は2021年から約400%上昇、アメリカ、インドネシア、メキシコ、ブラジル、台湾などでリスナーが順調に増加
- 世界有数のアニメストリーミングサービス「Crunchyroll」との提携により制作された公式ポッドキャストやプレイリストが本日よりSpotifyにて限定公開

世界で6億2,600万人以上のユーザーが利用するオーディオストリーミングサービス Spotify（会社名 Spotify A B / 本社 Stockholm, Sweden）は、Spotify 上での世界的なアニメ音楽の人気の高まりを受けて、Spotify 上で「アニメ」と検索すると公式アニメプレイリストや関連ポッドキャスト、音声コンテンツなどにワンストップでアクセスできる「アニメハブ」をリニューアルし、国内外のアニメファンへのリーチ拡大に向けて、グローバル規模でより本格的な運用を開始したことをお知らせいたします。

「アニメハブ」は、世界中の無料およびプレミアムユーザーが利用可能で、今後もアニメ作品に関連する Spotify ならではのオーディオコンテンツを定期的に更新予定です。

リニューアルの詳細は次の通りです。

「アニメハブ」 リニューアル

新たにリニューアルされた「アニメハブ」では、これまで以上に多様な切り口からコンテンツを探索できるようになりました。「人気のアニメ」から「トークから楽しむアニメの世界」、「アニメのジャンル別」そして「年代別」など、各カテゴリーシェルフ（棚）から、自身の好きなアニメだけでなく幅広い作品のコンテンツとの出会いをお届けします。

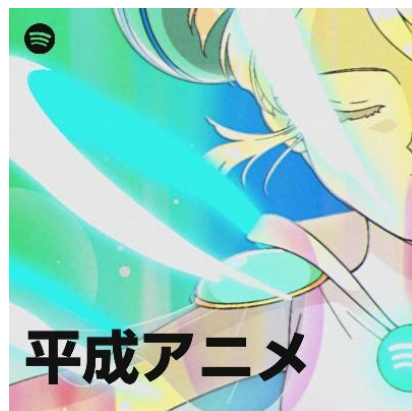
また、「Anime Now」や「Anime On Replay」など Spotify の 12 の公式アニメプレイリストのカバーデザインがリニューアル。デュア・リパ [Levitating] の公式アニメーション・ミュージックビデオを手がけたことでも知られる、70年代～90年代風の懐かしい世界観を描く新進気鋭のアニメーションチーム、NOSTALOOK がカバーデザインを新たに描き下ろしました。Spotify 音楽学校に通う二人の少女「ミミ」と「キキ」、そして音楽生命体「スポッティ」が Spotify オリジナルキャラクターとして登場し、プレイリストごとに異なるデザインをお楽しみいただけます。



さらに、昭和、平成、令和といった年号別のアニメ作品を収録したプレイリストや、世界有数のアニメストリーミングサービス「Crunchyroll」との提携により制作された公式ポッドキャストやプレイリストが本日より Spotify にて限定公開。対象の国と地域では、アニメハブ内に「Crunchyroll」シェルフが表示され、世界のアニメファンに日本の音楽および音声コンテンツをお届けします。

「Crunchyroll」シェルフは、下記よりご覧いただけます。

spotify.com/Crunchyroll





今回のリニューアルを記念して制作された「アニメハブ」告知映像は、8月21日より Spotify の公式 Youtube チャンネルで展開予定です。TV アニメ「僕のヒーローアカデミア」シリーズや「ハイキュー!!」シリーズなどのオリジナルサウンドトラックを手がける作曲家の林ゆうきが本映像の音楽制作を務めるなど、アニメファンにとって嬉しい演出も盛り込まれているので、こちらも合わせてお楽しみください。

Spotify 公式 YouTube チャンネル：

<https://www.youtube.com/spotify>

Spotify 上でのアニメ関連楽曲の人気の高まり

Spotify は、2019 年に「アニメハブ」を公開して以来、世界中のアニメファンに音楽のみならず映像やポッドキャストなどを組み合わせて、アニメ作品をより深く楽しめる独自のオーディオ体験を提供してきました。

アニメ関連楽曲の再生数は、2021 年から約 400%増加しており、過去 1 年間で Spotify の人気公式アニメプレイリスト「Anime Now」と「Women of Anime」の再生数は平均 75%上昇しています。

日本を除くアニメ関連楽曲が最も再生されている国はアメリカで、次いでインドネシア、ブラジル、メキシコ、台湾などの国と地域で人気を集めています。

また、ユーザー生成によるアニメプレイリストは 670 万を超えており、アニメ関連楽曲の再生数の増加に貢献しています。ユーザー生成のアニメプレイリストに最も追加されている楽曲は LiSA の「紅蓮華」で、2 位には TK from 凛として時雨の「unravel」がランクイン、3 位 いきものがかりの「ブルーバード」、4 位 Eve の「廻廻奇譚」、5 位 KANA-BOON の「シルエット」がそれに続きました。

Spotify は今後もグローバルオーディオプラットフォームとしての強みを活かし、音楽や音声によるユニークな体験を通じて、日本のアニメ作品と世界中のファンとのつながりを深めるための取り組みを強化してまいります。

Spotify について

<https://www.spotify.com/>

Spotify は 2008 年のサービス開始以来、音楽の聴き方を進化させてきました。Spotify では 1 億曲以上の音楽や 600 万番組以上のポッドキャストを無料でも発見・管理・共有いただけますが、有料のプレミアムプランである「Spotify Premium」にアップグレードいただくと、広告が入らず、より良い音質で、ダウンロードすればオフラインでもお楽しみいただけます。

Spotify は世界で最も人気のあるオーディオ ストリーミングサービスであり、世界 180 以上の国と地域で 2 億 3,900 万人以上の Spotify Premium 会員を含む 6 億 2,600 万人以上のユーザーが利用しています。

Spotify ニュースルーム 「For The Record」 : <https://spotifynewsroom.jp/>