

**全粒粉ベースのスマートフード完全栄養食「BASE FOOD」  
完全栄養パン「BASE BREAD」シリーズリニューアル  
2024年6月下旬製造分より順次展開開始  
～おいしさと安全性のさらなる向上へ～**

世界初<sup>※1</sup>の完全栄養<sup>※2</sup>の主食を開発・販売するベースフード株式会社（本社：東京都目黒区、代表取締役：橋本舜、<https://basefood.co.jp>）は、1食に必要な33種類の栄養素がすべてとれる全粒粉ベースの完全栄養パン<sup>※4</sup>「BASE BREAD（ベースブレッド）」シリーズの内、「BASE BREAD チョコレート」「BASE BREAD メープル」「BASE BREAD シナモン」「BASE BREAD プレーン」「BASE BREAD カレー」の5種のフレーバーをリニューアルします。

「BASE BREAD メープル」は2024年6月下旬製造分から、「BASE BREAD チョコレート」「BASE BREAD シナモン」「BASE BREAD プレーン」は2024年7月上旬製造分から、「BASE BREAD カレー」は2024年8月上旬製造分から、それぞれ公式オンラインショップ（<https://shop.basefood.co.jp/>）、他 EC サイト、取扱販売店にて順次販売開始します。



## 「かんたん・おいしい・からだにいい」商品への“カイゼン”。

BASE FOOD は全粒粉やチアシードなど、主に自然由来の原材料をアレンジして製造しています。そのため素材そのものがもつ苦味や雑味をマイルドにしたり、食感を改良するなど、「かんたん・おいしい・からだにいい」商品を提供するための改善を行っています。

また、ベースフードは、食の安全安心を確保するため、科学的根拠に基づいた食品衛生管理、国際基準に基づいた品質保証、適正で分かりやすい製品表示、お客様の声を製品・サービスへ反映する取り組みなど、安全で高品質な製品・サービスを提供するべく、創業以来日々アップデートを続けています。

▶安心安全への取り組みに関してはこちら：<https://basefood.co.jp/safety>

## 生地のふっくら感と風味がより豊かに。

今回の「BASE BREAD」シリーズのリニューアルでは、発酵の力を最大限生かせるように新たに生地の配合を改良したことにより、生地のふっくらとした食感が向上すると共に、各フレーバーの風味がより豊かに感じられるようになりました。また、パンの生地に醸造酢を活用するなど、一定以上の菌の付着や包装の破損が仮に生じた場合にも、菌の増殖をより抑制できるように改善しています。

### <各商品の改善ポイントと官能評価結果>

|                   |                             |
|-------------------|-----------------------------|
| BASE BREAD 生地（共通） | ・生地のふっくらとした食感が向上<br>・静菌性が向上 |
| BASE BREAD チョコレート | ・苦味の軽減によりチョコレートの風味が向上       |
| BASE BREAD メープル   | ・メープルの香りと甘味のバランスが向上         |
| BASE BREAD シナモン   | ・シナモンの風味と甘味が向上              |
| BASE BREAD プレーン   | ・甘味と味のバランスが向上               |
| BASE BREAD カレー    | ・生地とカレーフィリングのバランスが向上        |

## ■開発者コメント

**味と品質の両方の改善を目指して**より「おいしい」商品の開発を行うと共に、より安心して召し上がっていただける「からだにいい」商品を提供するため、伝統的な発酵食品のように、アルコール耐性カビや危害菌などの増殖の阻害・阻止する効果を有する「醸造酢」を活用しています。

しかし、静菌性の向上を満たした“だけ”では、水分量のバランスが崩れてしまったり、酸味が強く出過ぎてしまったりと、パンの食感やフレーバー本来の風味や甘味といった「おいしさ」が低下してしまいます。

味と品質の両方の改善を目指すという難易度の高い目標でしたが、粗糖（製糖の過程で最小限の精製のみを行い、主にサトウキビまたはテンサイを原料として作られる砂糖）を用いるなど、生地全体の配合を変更させたことにより、「おいしさ」と「静菌性」の双方の改善をバランスよく、且つクオリティ高く商品化することができたと思います。

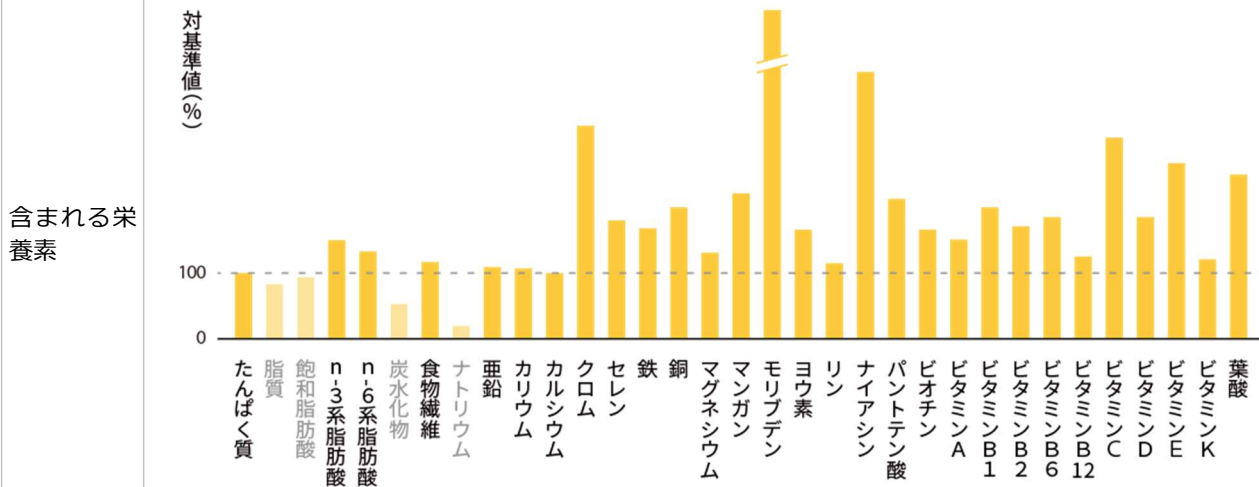
■商品概要

BASE BREAD チョコレート

|      |   |
|------|---|
| 商品名  | BASE BREAD チョコレート   |
| 特長   | <ul style="list-style-type: none"> <li>● 1食（2袋）で1日に必要な33種類の栄養素がとれる、全粒粉ベースの完全栄養パン</li> <li>● しっとりチョコが折り込まれた、やわもち食感のマールチョコパン</li> <li>● 1袋あたり糖質 35%OFF*5、たんぱく質 13.5g、食物繊維 3.7g</li> </ul> |
| 原材料  | チョコレートフラワーペースト(国内製造)、小麦全粒粉、大豆粉、小麦たんぱく、還元水飴、卵、ライ麦全粒粉、粗糖、油脂加工食品、米ぬか粉、パン酵母、チアシード、水あめ、醸造酢、海藻粉末、粉末油脂、サトウキビ抽出物、昆布粉末/増粘剤（加工でん粉）、調味料（有機酸等）、酸味料、乳化剤、増粘多糖類、香料、（一部に小麦・卵・乳成分・大豆・ゼラチンを含む）            |
| 内容量  | 1袋 71g  |
| 価格   | 1袋あたり 230円（税込）※公式HPでの通常価格   |
| 賞味期限 | お届けから約1ヶ月   |
| 発売日時 | 2024年7月上旬製造分から順次発売  |
| 販売方法 | ベースフード公式HP オンラインショップ（ <a href="https://shop.basefood.co.jp/">https://shop.basefood.co.jp/</a> ）他、Amazon、楽天、Yahoo! ショッピング、取扱販売店にて順次販売開始  |

BASE BREAD チョコレートに含まれる栄養素

1食あたりの推奨摂取量との各栄養素比較

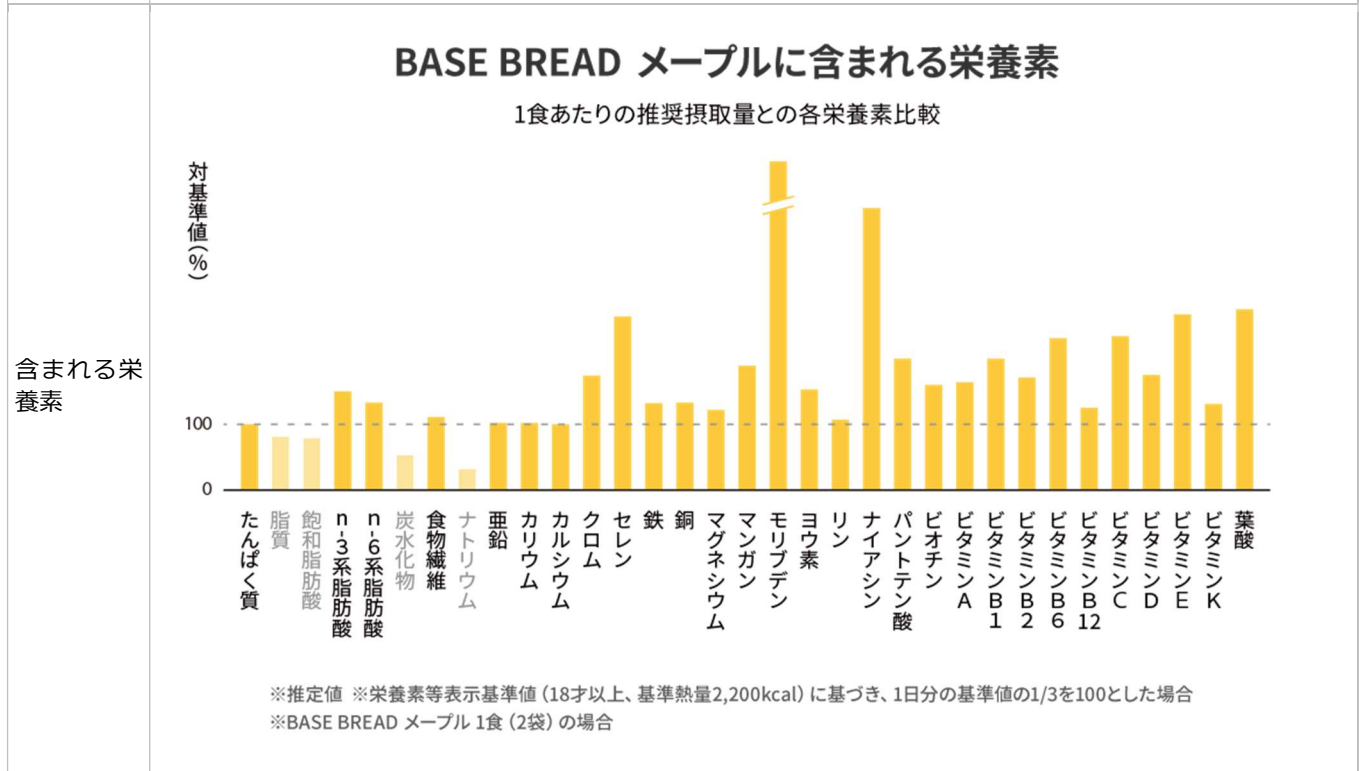


※推定値 ※栄養素等表示基準値（18才以上、基準熱量2,200kcal）に基づき、1日分の基準値の1/3を100とした場合  
※BASE BREAD チョコレート1食（2袋）の場合

|        |                          |                   |   |                                 |
|--------|--------------------------|-------------------|---|---------------------------------|
| 栄養成分表示 | 栄養成分表示 1個当たり             |                   | マグネシウム 70mg (22%)                                 | ビタミンB <sub>1</sub> 0.4mg (33%)  |
|        | 熱量 236kcal (11%)         | 食塩相当量 0.2g (3%)   | マンガン 1.4mg (37%)                                  | ビタミンB <sub>2</sub> 0.4mg (29%)  |
|        | たんぱく質 13.5g (17%)        | 亜鉛 1.6mg (18%)    | モリブデン 41.7μg (167%)                               | ビタミンB <sub>6</sub> 0.4mg (31%)  |
|        | 脂質 8.6g (14%)            | カリウム 500mg (18%)  | ヨウ素 35.9μg (28%)                                  | ビタミンB <sub>12</sub> 0.5μg (21%) |
|        | n-3系脂肪酸 0.5g (25%)       | カルシウム 113mg (17%) | リン 173mg (19%)                                    | ビタミンC 51mg (51%)                |
|        | n-6系脂肪酸 2.0g (22%)       | クロム 5.4μg (54%)   | ナイアシン 8.8mg (68%)                                 | ビタミンD 1.7μg (31%)               |
|        | 炭水化物 28.0g (9%)          | セレン 8.4μg (30%)   | パントテン酸 1.7mg (35%)                                | ビタミンE 2.8mg (44%)               |
|        | 糖質 24.3g                 | 鉄 1.9mg (28%)     | ビオチン 13.8μg (28%)                                 | ビタミンK 30.2μg (20%)              |
|        | 食物繊維 3.7g (19%)          | 銅 0.3mg (33%)     | ビタミンA 194μg (25%)                                 | 葉酸 100μg (42%)                  |
|        | ※推定値 ※栄養成分量は、1袋分（2個）の値です |                   | ※（）内は、栄養素等表示基準値（18歳以上、基準熱量2,200kcal、1日分）に占める割合です。 |                                 |

## BASE BREAD メープル

|      |   |
|------|---|
| 商品名  | BASE BREAD メープル   |
| 特長   | <ul style="list-style-type: none"> <li>● 1食(2袋)で1日に必要な33種類の栄養素がとれる、全粒粉ベースの完全栄養パン</li> <li>● まろやかな甘みにほっとするメープルパン、やわもち食感のスティックタイプ</li> <li>● 1袋あたり糖質 35%OFF<sup>*5</sup>、たんぱく質 13.5g、食物繊維 3.5g</li> </ul> |
| 原材料  | メープル味フラワーペースト(国内製造)、小麦全粒粉、大豆粉、小麦たんぱく、還元水飴、卵、ライ麦全粒粉、粗糖、油脂加工食品、米ぬか粉、パン酵母、チアシード、醸造酢、海藻粉末、粉末油脂、サトウキビ抽出物、昆布粉末/増粘剤(加工でん粉)、調味料(有機酸等)、酸味料、乳化剤、増粘多糖類、着色料(カラメル)、香料、(一部に小麦・卵・乳成分・大豆を含む)                            |
| 内容量  | 1袋 74g  |
| 価格   | 1袋あたり 230円(税込) ※公式HPでの通常価格  |
| 賞味期限 | お届けから約1ヶ月   |
| 発売日時 | 2024年6月下旬製造分から順次発売  |
| 販売方法 | ベースフード公式HP オンラインショップ ( <a href="https://shop.basefood.co.jp/">https://shop.basefood.co.jp/</a> ) 他、Amazon、楽天、Yahoo! ショッピング、取扱販売店にて順次販売開始  |

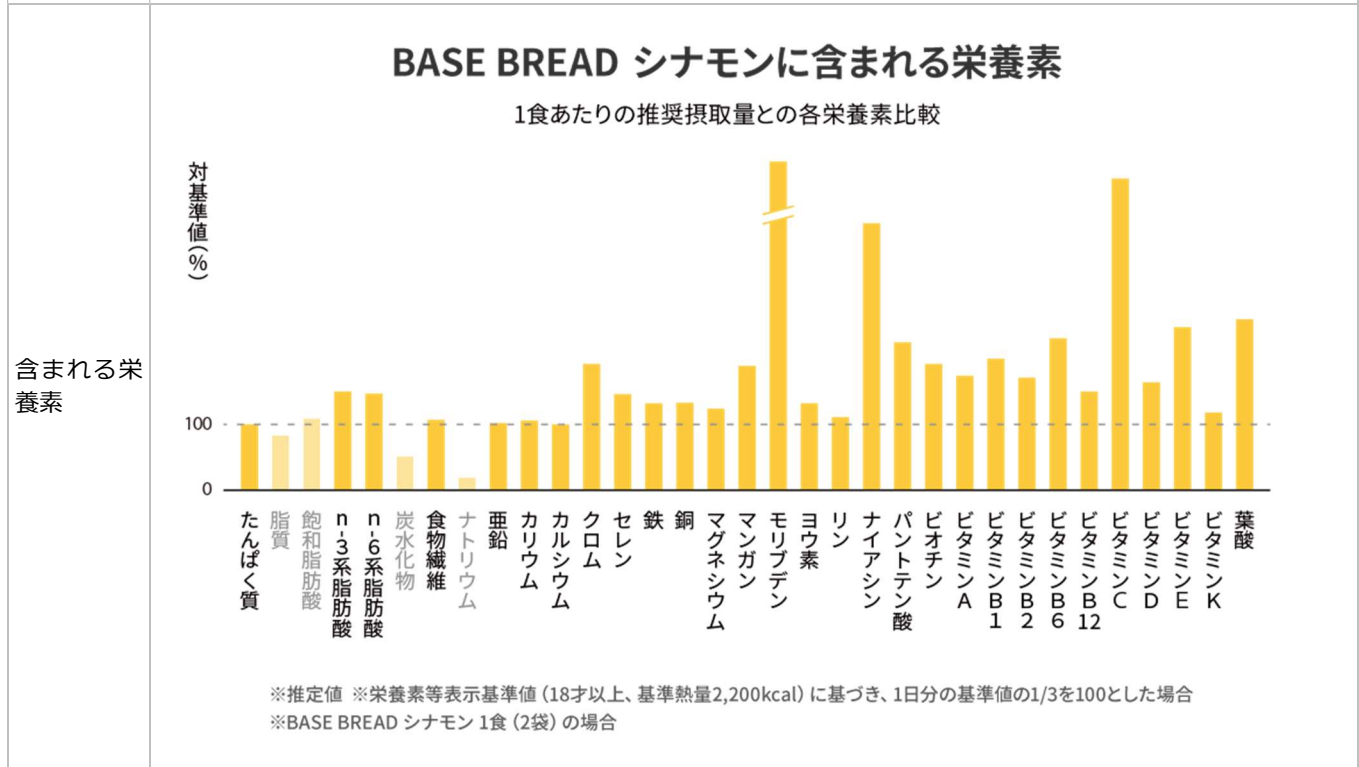


| 栄養成分表示            | 栄養成分表示 1包装当たり    |                    | 栄養成分表示 1包装当たり                  |                               |
|-------------------|------------------|--------------------|--------------------------------|-------------------------------|
|                   | 熱量 237kcal(11%)  | 食塩相当量 0.4g(5%)     | マグネシウム 65mg(20%)               | ビタミンB <sub>1</sub> 0.4mg(33%) |
| たんぱく質 13.5g(17%)  | 亜鉛 1.5mg(17%)    | マンガン 1.2mg(32%)    | ビタミンB <sub>2</sub> 0.4mg(29%)  |                               |
| 脂質 8.4g(14%)      | カリウム 478mg(17%)  | モリブデン 52.2μg(209%) | ビタミンB <sub>6</sub> 0.5mg(38%)  |                               |
| n-3系脂肪酸 0.5g(25%) | カルシウム 113mg(17%) | ヨウ素 33.1μg(25%)    | ビタミンB <sub>12</sub> 0.5μg(21%) |                               |
| n-6系脂肪酸 2.0g(22%) | クロム 2.9μg(29%)   | リン 161mg(18%)      | ビタミンC 39mg(39%)                |                               |
| 炭水化物 28.5g(9%)    | セレン 12.3μg(44%)  | ナイアシン 9.3mg(72%)   | ビタミンD 1.6μg(29%)               |                               |
| 糖質 25.0g          | 鉄 1.5mg(22%)     | パントテン酸 1.6mg(33%)  | ビタミンE 2.8mg(44%)               |                               |
| 食物繊維 3.5g(18%)    | 銅 0.2mg(22%)     | ビオチン 13.3μg(27%)   | ビタミンK 32.8μg(22%)              |                               |
|                   |                  | ビタミンA 210μg(27%)   | 葉酸 110μg(46%)                  |                               |

※推定値 ※栄養分量は、1袋分(2個)の値です ※()内は、栄養素等表示基準値(18歳以上、基準熱量2,200kcal、1日分)に占める割合です。

## BASE BREAD シナモン

|      |  |
|------|--|
| 商品名  | BASE BREAD シナモン  |
| 特長   | <ul style="list-style-type: none"> <li>● 1食(2袋)で1日に必要な33種類の栄養素がとれる、全粒粉ベースの完全栄養パン</li> <li>● 本格シナモンが豊かに香るシナモンパン、やわもち食感のスティックタイプ</li> <li>● 1袋あたり糖質30%OFF*5、たんぱく質13.5g、食物繊維3.4g</li> </ul> |
| 原材料  | 小麦全粒粉(国内製造)、大豆粉、小麦たんぱく、シナモンフィリング、還元水飴、卵、ライ麦全粒粉、粗糖、米ぬか粉、パン酵母、チアシード、はちみつ、油脂加工食品、醸造酢、海藻粉末、サトウキビ抽出物、粉末油脂、昆布粉末/増粘剤(加工でん粉、キサンタン)、調味料(有機酸等)、酸味料、乳化剤、香料、(一部に小麦・卵・乳成分・大豆を含む)                      |
| 内容量  | 1袋70g  |
| 価格   | 1袋あたり230円(税込) ※公式HPでの通常価格  |
| 賞味期限 | お届けから約1ヶ月  |
| 発売日時 | 2024年7月上旬製造分から順次発売   |
| 販売方法 | ベースフード公式HPオンラインショップ( <a href="https://shop.basefood.co.jp/">https://shop.basefood.co.jp/</a> )他、Amazon、楽天、Yahoo!ショッピング、取扱販売店にて順次販売開始   |



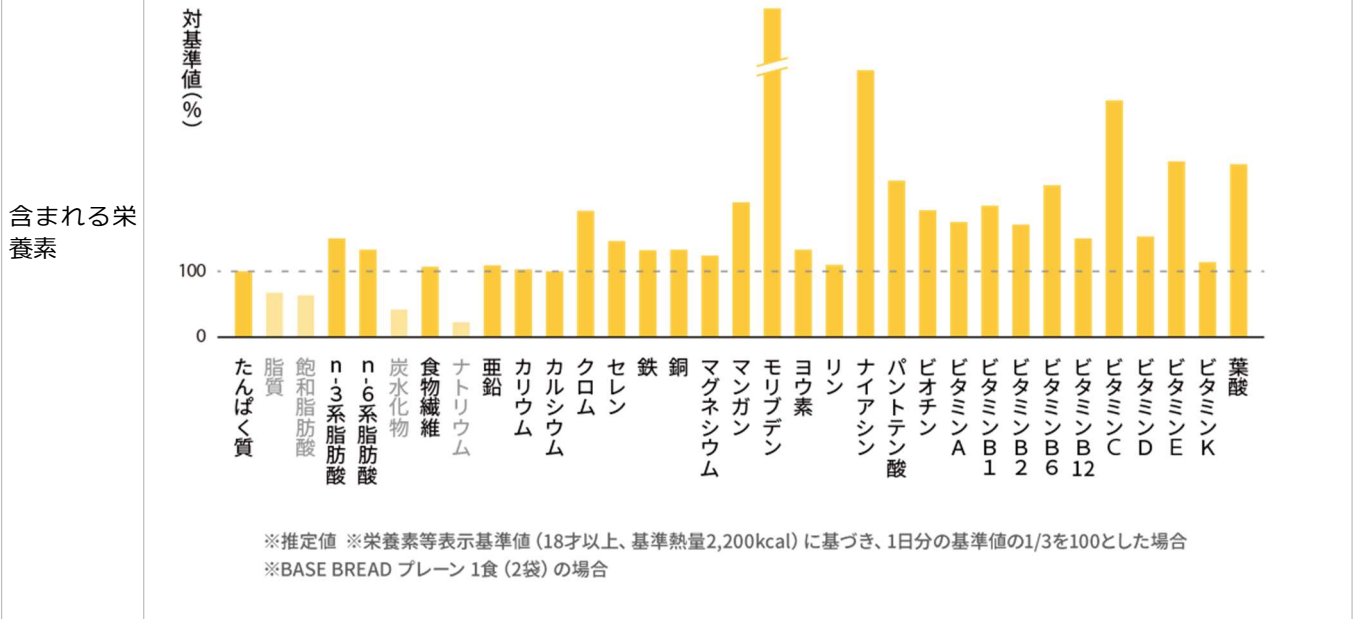
| 栄養成分表示  | 栄養成分表示 1包装当たり    |                    |                                |                               |
|---|------------------|--------------------|--------------------------------|-------------------------------|
|   | 熱量 234kcal(11%)  | 食塩相当量 0.2g(3%)     | マグネシウム 66mg(21%)               | ビタミンB <sub>1</sub> 0.4mg(33%) |
| たんぱく質 13.5g(17%)                                    | 亜鉛 1.5mg(17%)    | マンガン 1.2mg(32%)    | ビタミンB <sub>2</sub> 0.4mg(29%)  |                               |
| 脂質 8.6g(14%)  | カリウム 494mg(18%)  | モリブデン 32.3μg(129%) | ビタミンB <sub>6</sub> 0.5mg(38%)  |                               |
| n-3系脂肪酸 0.5g(25%)                                   | カルシウム 113mg(17%) | ヨウ素 28.7μg(22%)    | ビタミンB <sub>12</sub> 0.6μg(25%) |                               |
| n-6系脂肪酸 2.2g(24%)                                   | クロム 3.2μg(32%)   | リン 166mg(18%)      | ビタミンC 79mg(79%)                |                               |
| 炭水化物 27.3g(9%)                                      | セレン 6.8μg(24%)   | ナイアシン 8.8mg(68%)   | ビタミンD 1.5μg(27%)               |                               |
| 糖質 23.9g  | 鉄 1.5mg(22%)     | パントテン酸 1.8mg(38%)  | ビタミンE 2.6mg(41%)               |                               |
| 食物繊維 3.4g(18%)                                      | 銅 0.2mg(22%)     | ビオチン 16.0μg(32%)   | ビタミンK 29.6μg(20%)              |                               |
| ※推定値 ※栄養分量は、1袋分(2個)の値です                             |                  | ビタミンA 223μg(29%)   | 葉酸 104μg(43%)                  |                               |
| ※( )内は、栄養素等表示基準値(18歳以上、基準熱量 2,200kcal、1日分)に占める割合です。 |                  |                    |                                |                               |

## BASE BREAD プレーン

|      |   |
|------|---|
| 商品名  | BASE BREAD プレーン   |
| 特長   | <ul style="list-style-type: none"> <li>● 1食(2袋)で1日に必要な33種類の栄養素がとれる、全粒粉ベースの完全栄養パン</li> <li>● 全粒粉のやさしい甘み、やわもち食感の丸パン、ハンバーガーなどアレンジ自在</li> <li>● 1袋あたり糖質30%OFF*<sub>6</sub>、たんぱく質13.5g、食物繊維3.4g</li> </ul> |
| 原材料  | 小麦全粒粉(国内製造)、大豆粉、小麦たんぱく、還元水飴、卵、ライ麦全粒粉、粗糖、油脂加工食品、米ぬか粉、パン酵母、チアシード、醸造酢、海藻粉末、サトウキビ抽出物、粉末油脂、昆布粉末/増粘剤(加工でん粉、キサンタン)、調味料(有機酸等)、酸味料、乳化剤、(一部に小麦・卵・大豆を含む)   |
| 内容量  | 1袋 63g  |
| 価格   | 1袋あたり210円(税込) ※公式HPでの通常価格   |
| 賞味期限 | お届けから約1ヶ月   |
| 発売日時 | 2024年7月上旬製造分から順次発売  |
| 販売方法 | ベースフード公式HPオンラインショップ( <a href="https://shop.basefood.co.jp/">https://shop.basefood.co.jp/</a> )他、Amazon、楽天、Yahoo!ショッピング、取扱販売店にて順次販売開始  |

## BASE BREAD プレーンに含まれる栄養素

1食あたりの推奨摂取量との各栄養素比較



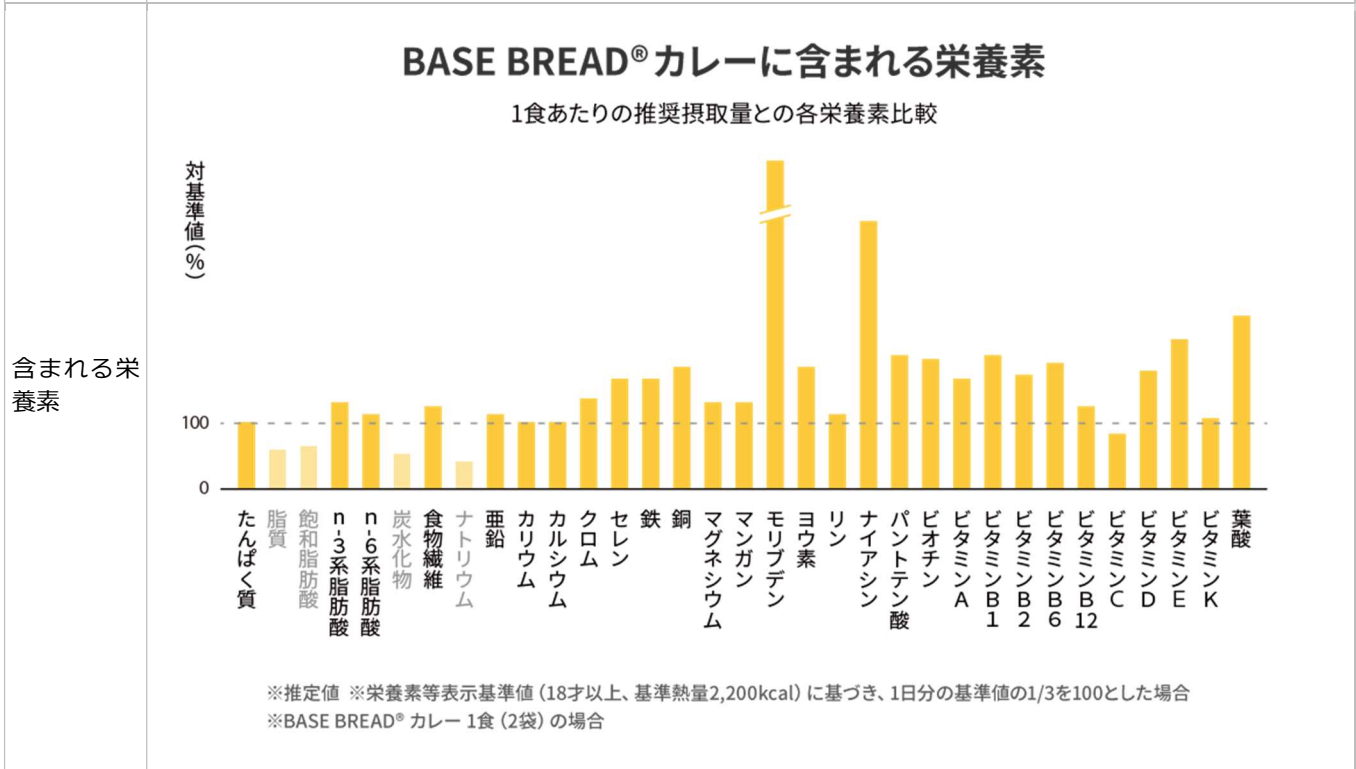
| 栄養成分表示             | 栄養成分表示 1個当たり      |                     | 栄養成分表示 1個当たり                    |                                |
|--------------------|-------------------|---------------------|---------------------------------|--------------------------------|
|                    | 熱量 200kcal (9%)   | 食塩相当量 0.3g (4%)     | マグネシウム 66mg (21%)               | ビタミンB <sub>1</sub> 0.4mg (33%) |
| たんぱく質 13.5g (17%)  | 亜鉛 1.6mg (18%)    | マンガン 1.3mg (34%)    | ビタミンB <sub>2</sub> 0.4mg (29%)  |                                |
| 脂質 7.0g (11%)      | カリウム 481mg (17%)  | モリブデン 32.5μg (130%) | ビタミンB <sub>6</sub> 0.5mg (38%)  |                                |
| n-3系脂肪酸 0.5g (25%) | カルシウム 113mg (17%) | ヨウ素 28.9μg (22%)    | ビタミンB <sub>12</sub> 0.6μg (25%) |                                |
| n-6系脂肪酸 2.0g (22%) | クロム 3.2μg (32%)   | リン 165mg (18%)      | ビタミンC 60mg (60%)                |                                |
| 炭水化物 22.5g (7%)    | セレン 6.8μg (24%)   | ナイアシン 8.8mg (68%)   | ビタミンD 1.4μg (25%)               |                                |
| 糖質 19.1g           | 鉄 1.5mg (22%)     | パントテン酸 1.9mg (40%)  | ビタミンE 2.8mg (44%)               |                                |
| 食物繊維 3.4g (18%)    | 銅 0.2mg (22%)     | ピオチン 16.1μg (32%)   | ビタミンK 28.6μg (19%)              |                                |
|                    |                   | ビタミンA 225μg (29%)   | 葉酸 105μg (44%)                  |                                |

※推定値 ※栄養成分量は、1袋分 (2個) の値です ※ ( ) 内は、栄養素等表示基準値 (18歳以上、基準熱量 2,200kcal、1日分) に占める割合です。

## BASE BREAD カレー

|      |  |
|------|--|
| 商品名  | BASE BREAD カレー   |
| 特長   | <ul style="list-style-type: none"> <li>● 1食 (2袋) で1日に必要な33種類の栄養素がとれる、全粒粉ベースの完全栄養パン</li> <li>● やわもち生地に濃厚カレーがたっぷり入った、満足感のある惣菜パン</li> <li>● 1食あたり糖質 35%OFF<sup>*5</sup>、たんぱく質 13.5g、食物繊維 3.7g</li> </ul>          |
| 原材料  | カレー (国内製造)、小麦全粒粉、大豆粉、小麦たんぱく、還元水飴、卵、ライ麦全粒粉、粗糖、パン酵母、油脂加工食品、米ぬか粉、チアシード、醸造酢、海藻粉末、粉末油脂、サトウキビ抽出物、昆布粉末/ソルビット、増粘剤 (加工でん粉、キサンタン、アルギン酸エステル)、調味料 (有機酸等)、酸味料、乳化剤、着色料 (カラメル、カロテノイド)、香辛料抽出物、香料、(一部に小麦・卵・乳成分・大豆・牛肉・豚肉・りんごを含む) |
| 内容量  | 1袋 82g   |
| 価格   | 1袋あたり 260円 (税込) ※公式HPでの通常価格  |
| 賞味期限 | お届けから約1ヶ月  |

|      |  |
|------|--|
| 発売日時 | 2024年8月上旬製造分から順次発売   |
| 販売方法 | ベースフード公式HP オンラインショップ ( <a href="https://shop.basefood.co.jp/">https://shop.basefood.co.jp/</a> ) 他、Amazon、楽天、Yahoo! ショッピング、取扱販売店にて順次販売開始 |



| 栄養成分表示             | 栄養成分表示 1個当たり      |                     | 栄養成分表示 1個当たり                    |                                |
|--------------------|-------------------|---------------------|---------------------------------|--------------------------------|
|                    | 熱量 228kcal(10%)   | 食塩相当量 0.7g (9%)     | マグネシウム 71mg (22%)               | ビタミンB <sub>1</sub> 0.4mg (33%) |
| たんぱく質 13.5g (17%)  | 亜鉛 1.6mg (18%)    | マンガン 1.2mg (32%)    | ビタミンB <sub>2</sub> 0.4mg (29%)  |                                |
| 脂質 7.0g (11%)      | カリウム 523mg (19%)  | モリブデン 45.4μg (182%) | ビタミンB <sub>6</sub> 0.4mg (31%)  |                                |
| n-3系脂肪酸 0.5g (25%) | カルシウム 113mg (17%) | ヨウ素 39.2μg (30%)    | ビタミンB <sub>12</sub> 0.5μg (21%) |                                |
| n-6系脂肪酸 2.0g (22%) | クロム 2.3μg (23%)   | リン 179mg (20%)      | ビタミンC 50mg (50%)                |                                |
| 炭水化物 29.5g (9%)    | セレン 8.0μg (29%)   | ナイアシン 8.7mg (67%)   | ビタミンD 1.4μg (25%)               |                                |
| 糖質 25.8g           | 鉄 1.7mg (25%)     | パントテン酸 1.6mg (33%)  | ビタミンE 2.4mg (38%)               |                                |
| 食物繊維 3.7g (19%)    | 銅 0.3mg (33%)     | ビオチン 16.5μg (33%)   | ビタミンK 30.6μg (20%)              |                                |
|                    |                   | ビタミンA 197μg (26%)   | 葉酸 105μg (44%)                  |                                |

※推定値 ※栄養成分量は、1袋分 (2個) の値です ※ ( ) 内は、栄養素等表示基準値 (18歳以上、基準熱量 2,200kcal、1日分) に占める割合です。

## ■スマートフード完全栄養食「BASE FOOD」とは？

「BASE FOOD」は、1食で1日に必要な栄養素の1/3がバランスよくとれる世界初の完全栄養の主食です。全粒粉や大豆、チアシードなど主に自然由来の厳選した10種類以上の原材料を使用しながら、栄養バランスとおいしさを独自のテクノロジーによる配合と製法で実現。たんぱく質や食物繊維、26種類のビタミン・ミネラルなど1日に必要な33種類の栄養素をとることができるスマートフードです。

2017年2月の販売開始から、BASE PASTA、BASE BREAD、BASE Cookies、Deli とシリーズを増やし、累計販売数は1億5千万袋を突破、定期購入者数は20万人を超えました。(2023年9月時点)



からだに必要なもの、全部入り。



### ■ベースフード株式会社 概要

当社は、「主食をイノベーションし、健康をあたりまえに。」をミッションに掲げ、2016年にスタートしたフードテック企業です。日本における完全栄養食のパイオニアとして、「かんたん・おいしい・からだにいい」のすべてをかなえるあたらしい主食を提案し、すべての人が食事をたのしみながら、健康があたりまえになる社会の実現を目指しています。

設立 : 2016年4月5日  
本社 : 東京都目黒区中目黒 5-25-2  
代表者 : 橋本舜  
事業内容 : 完全栄養食の開発・製造・販売  
URL : <https://basefood.co.jp>

- \*1 主食（パン類、パスタ、クッキー）において、1食（BASE BREADは2袋、BASE PASTAは1袋、BASE Cookiesは4袋、BASE FOOD Deliは1袋）あたり\*2を満たし、栄養成分表示に記載している商品（2022年5月 Mintel 社データベースを使用した当社調べ）
- \*2 消費者庁の定める栄養素等表示基準値に基づき、脂質・飽和脂肪酸・炭水化物・ナトリウム・熱量を除いた(\*3)すべての栄養素で、1日分の基準値の1/3以上を含む
- \*3 ベースフード社の独自調査により、脂質や炭水化物等を過剰摂取しがちな現代人の食生活を考慮の上、健康を維持するために必要な栄養素を選定
- \*4 1食（2袋）で、栄養素等表示基準値に基づき、他の食事で過剰摂取が懸念される、脂質・飽和脂肪酸・炭水化物・ナトリウムを除いて、すべての栄養素で1日分の基準値の1/3以上を含む
- \*5 日本食品標準成分表 2020年版（八訂）より、菓子パン あんなしとの比較（同量）
- \*6 日本食品標準成分表 2020年版（八訂）より、ロールパンとの比較（同量）