

日本画家・グラフィックデザイナー 中津川翔太さんとのサプライヤー契約を締結

完全栄養食^{※1}の主食を開発・販売するベースフード株式会社（本社：東京都目黒区、代表取締役：橋本舜、<https://basefood.co.jp>）は、アート・芸能・ファッションシーンで活躍するクリエイターやデザイナー、アーティストの“ベースアップ”をサポートする「BASE UP CULTURE PROJECT」において、日本画家・グラフィックデザイナーとして活躍する中津川翔太さんとのサプライヤー契約を締結したことをお知らせいたします。



■ 「BASE UP CULTURE PROJECT」を通じた各種活動支援

ベースフードは、“一人ひとりが自分らしく輝き、笑顔溢れる社会”の実現を目指し、スポーツ、音楽、芸術、カルチャーなどのシーンにおいて、完全栄養食を日常の暮らしの中に取り入れていただくことで心身の健康の“ベースアップ”をサポートする活動「BASE UP PROJECT（ベースアッププロジェクト）」を展開しています。

この度、同活動内で展開しているアート・芸能・ファッションシーンで活躍するクリエイターやアーティストの“ベースアップ”をサポートする「BASE UP CULTURE PROJECT（ベースアップカル

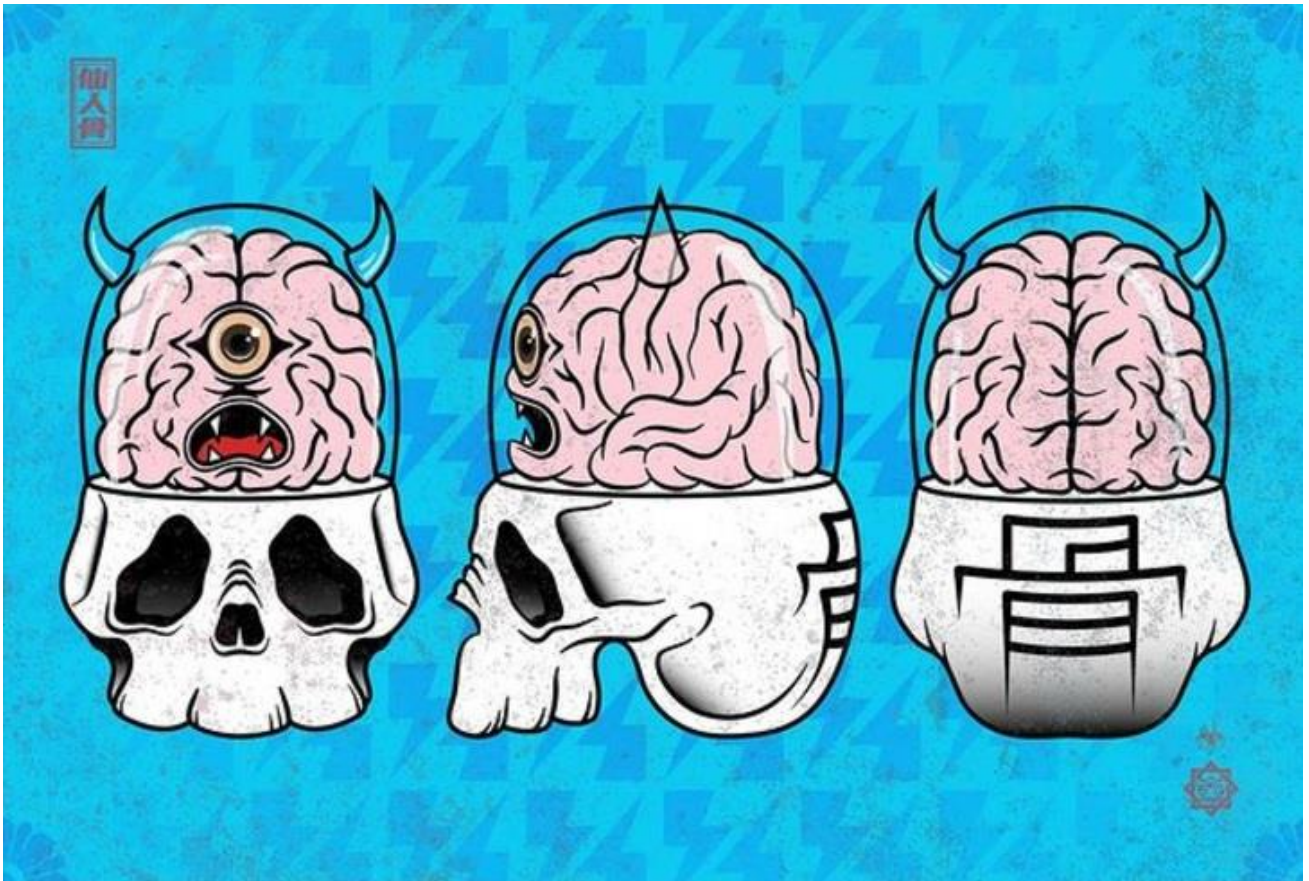
チャープロジェクト)」において、日本画家・グラフィックデザイナーとして活躍する中津川翔太さんにご賛同いただき、今回のサプライヤー契約が実現いたしました。中津川翔太さんへ「食」のサポートとして各種「BASE FOOD」シリーズを提供すると共に、今後は創作活動へのサポートなど、幅広く活動を共に展開していきたいと考えています。

【中津川翔太/Shota Nakatsugawa】



＜中津川翔太さんコメント＞

私にとって「食」とは、リフレッシュする時間であったり、気分を変える時間であると考えています。制作している時は、自分との戦いであり、いかに客観的に作品を観れるかです。その制作の中で「食」というのは、大変重要な時間です。手軽に食べられるBASE FOODはそんな時間をサポートしてくれる頼もしい相棒です。



【中津川翔太 プロフィール】

生年月日：1987年11月18日

出身地：神奈川県

出身校：東京藝術大学 美術学部 工芸科 漆芸専攻 卒業

伝統工芸に魅せられ日本画を独学で学び、グラフィティのイメージを取り込む事に成功する。日本画界では珍しいシルクスクリーン技法を取り入れ、世界に通用する作品を世に排出している。伝統工芸が失われつつある日本の文化を、現代的なアートを取り入れることで今の時代にあった作品作りで各方面から絶大なる支持を得ている。

最近では、上野の森美術館、金沢21世紀美術館と二代美術館での展示に成功し、2019年10月にはパリのルーブル美術館での出展も成功させた。アーティストの傍ら、DJとしての音楽活動も本格的に行っている。

Instagram : https://www.instagram.com/shota_nakatsugawa/

【主な展示】

「ひかりの神輿パレード 神輿制作」(2012年 東京スカイツリー)

「ロックバンド ストレイテナー アルバムジャケット制作」(2014年)

「渋谷マツモトキヨシ、アートキュレーション」(2023)

「#FR2、アパレルデザイン」(2023)

「Tokyo Street Moment」(2023年 渋谷スクランブルスクエア)

「陽蟲画狂 中津川翔太展」(2022~2024年 台湾・東京・福岡・札幌・新潟)

【受賞】

2018年 DISCOVER THE ONE JAPANESE ART 2018 in London 審査員特別賞

2021年 ARTRUM SELECTION 最優秀賞

■ 「BASE UP PROJECT」 概要

スポーツ、音楽、芸術、カルチャーなどのシーンで活躍する人たちやそれらを楽しむ人たち、夢を実現するために頑張っている方々、そしてサステナブルな社会の実現に向け、「栄養」「健康」という側面から応援、サポートし、“明日の笑顔を皆さんと共に”という思いが込められたプロジェクトです。



 **BASE UP**
PROJECT

明日の笑顔へ、心身の健康を“ベースアップ”

ベースフードは、「人生を楽しみ尽くす基盤のある世界に。」をビジョンに、誰もが健康的でいられる社会の実現を目指しています。

一人ひとりの暮らしを豊かに、一人ひとりが自分らしく輝き、笑顔溢れる社会へ。それが私たちの想いであり、願いです。

私たちベースフードは、「かんたん・おいしい・からだにいい」すべてを叶えるスマートフード BASE FOOD を暮らしの中に取り入れていただき、多くの方々の心身の健康を“ベースアップ”していきたいと考えています。

明日の笑顔を皆さんと一緒に。
そんな思いが込められた「BASE UP PROJECT」です。

 BASE FOOD

■ 「BASE UP CULTURE PROJECT」 概要

スマートフード完全栄養食である「BASE FOOD」を日常的に取り入れていただくことで、アート・芸能・ファッションシーンで活躍するクリエイターやデザイナー、アーティストの健康的なカラダづくりや、パフォーマンス向上の“ベースアップ”をサポートしていくプロジェクトです。



BASE FOOD.

クリエイティブカルチャーに “ベースアップ”。



BASE UP CULTURE PROJECT

スマートフード「BASE FOOD」を日常的に取り入れていただくことで、アート・芸能・ファッションシーンで活躍するクリエイターやデザイナー、アーティストの健康的なカラダづくりを通じて、クリエイティブな活動の“ベースアップ”をサポートしていくプロジェクトです。



アート・芸能・ファッションシーンで活躍する
クリエイターやアーティストをサポート



BASE UP CULTURE PROJECT

- カルチャーと栄養に関する PR 活動 (啓蒙)
 - PR イベント
 - オウンドメディアでのコンテンツ展開
 - 各種キャンペーン展開
 - コラボレーション展開
 - メディアタイアップ
- サプライヤー契約
 - プロアーティストやデザイナー等との契約
 - アマチュアアーティストとの契約
 - 中高大部活動やサークルとの契約
 - アート・ファッション系団体・学校・企業との契約
- サプライヤープログラム (サンプリング)
 - プロアーティストやデザイナー等への提供
 - アマチュアアーティストへの提供
 - 中高大部活動やサークルへの提供
 - 専門学校やスクールでの提供
- イベント主催・協賛・後援
 - 各種カルチャー関連イベントの主催
 - 各種カルチャー関連イベントの協賛・後援
 - 各種カルチャー関連イベントでの出店

＜アートなど創作活動に取り組むアーティスト・団体に向けた「BASE UP CULTURE サプライヤー契約・プログラム」参加者募集＞

アート・芸能・ファッションなど、クリエイティブな活動の“ベースアップ”をサポートする取り組みとして、アーティストやデザイナー個人・団体に向けた「BASE FOOD」商品の提供等、各種サポート活動を実施いたします。

サプライヤー活動では、中長期的に活動をサポート・支援する「サプライヤー契約」と、完全栄養食「BASE FOOD」を体験いただく機会として、サンプリングをはじめ短期的に活動をサポートする「サプライヤープログラム」を展開していきます。

※応募方法や募集期間、諸条件等につきましては、下記申し込みフォームをご確認ください。

【お申し込みフォーム】

- ・サプライヤー契約：<https://pro.form-mailer.jp/lp/28e1ffe1320682>
- ・サプライヤープログラム：<https://pro.form-mailer.jp/lp/30736b3a320650>

▶ 「BASE UP CULTURE サプライヤー契約」および「BASE UP CULTURE サプライヤープログラム」問い合わせ先：info@baseupculture-project.com

■スマートフード完全栄養食「BASE FOOD」とは？

「BASE FOOD」は、1食で1日に必要な栄養素の1/3がバランスよくとれる完全栄養の主食です。全粒粉や大豆、チアシードなど主に自然由来の厳選した10種類以上の原材料を使用しながら、栄養バランスとおいしさを独自のテクノロジーによる配合と製法で実現。たんぱく質や食物繊維、26種類のビタミン・ミネラルなど1日に必要な33種類の栄養素をとることができるスマートフードです。

2017年2月の販売開始から、BASE PASTA、BASE BREAD、BASE Cookies、Deliとシリーズを増やし、累計販売数は2億袋を突破、定期購入者数は21万人を超えました。(2024年6月末時点)



■ベースフード株式会社 概要

当社は、「主食をイノベーションし、健康をあたりまえに。」をミッションに掲げ、2016年にスタートしたフードテック企業です。日本における完全栄養食のパイオニアとして、「かんたん・おいしい・からだにいい」のすべてをかなえるあたらしい主食を提案し、すべての人が食事をたのしみながら、健康があたりまえになる社会の実現を目指しています。

設立 : 2016年4月5日
本社 : 東京都目黒区中目黒5-25-2
代表者 : 橋本舜
事業内容 : 完全栄養食の開発・製造・販売
URL : <https://basefood.co.jp>

*1 1食分 (BASE BREADは2袋、BASE PASTAは1袋、BASE Cookiesは4袋、BASE FOOD Deliは1袋、BASE Pancake Mixは1袋と卵Mサイズ1つ、牛乳(成分無調整)100mlを使用して調理した場合) で、栄養素等表示基準値に基づき、脂質・飽和脂肪酸・炭水化物・ナトリウム以外のすべての栄養素で1日分の基準値の1/3以上を含む