

報道関係者各位

2022年6月15日  
ベースフード株式会社

## 完全栄養食「BASE FOOD」の期間限定カフェ 「BASE BREAD BAKERY&CAFE」 6月16日（木）～7月3日（日）恵比寿にオープン ～新発売した“食パン”を使ったアレンジメニューが唯一食べられるカフェ～

完全栄養食のパイオニアであるベースフード株式会社（本社：東京都目黒区、代表取締役：橋本舜、<https://basefood.co.jp>）は、期間限定カフェ「BASE BREAD BAKERY&CAFE（ベースブレッドベーカリーアンドカフェ）」を、2022年6月16日（木）～7月3日（日）までの期間限定で恵比寿にオープンします。さらに、「BASE BREAD BAKERY&CAFE」期間終了後には、都内各地の8店舗のカフェにて、各店舗とコラボした期間限定オリジナルメニューを提供します。



### ■新商品「BASE BREAD ミニ食パン・プレーン」を使ったオリジナルメニューを提供

「BASE BREAD BAKERY&CAFE」では、5月24日に新発売した完全栄養パン「BASE BREAD ミニ食パン・プレーン」を使った4種類のオリジナルメニューを提供します。「パンが変われば、朝が変わる」をコンセプトに、一日のはじまりで暮らしの基盤をつくる朝ごはんの新定番として、ご家庭でのアレンジのアイデアとなるようなメニューを揃えています。メニュー考案には、パン研究家・吉永麻衣子さんに協力いただいております。「BASE BREAD ミニ食パン・プレーン」の全粒粉の香ばしさと自然な甘みを活かした初夏を感じるフード&スイーツを作りました。

「BASE BREAD ミニ食パン・プレーン」は、約9cm四方のミニサイズで、1食2袋分で必要な33種類の栄養素がすべてとれる完全栄養パンです。発売開始から3週間ですでに10万袋以上売れており、「これまでで一番おいしい！」

「トーストしたあとのサクもち感がくせになる」「家族で一緒に楽しめそう」と大好評です。

### ■「BASE BREAD BAKERY&CAFE」概要



- ・オープン期間：2022年6月16日（木）～7月3日（日）
- ・場所：The Holiday LOUNGE（東京都渋谷区恵比寿西1-4-5）
- ・開店時間：OPEN 10:30～CLOSE 19:00

<提供メニュー>



▲キャロットラペのサンドウィッチ



▲サーモンのオープンサンド

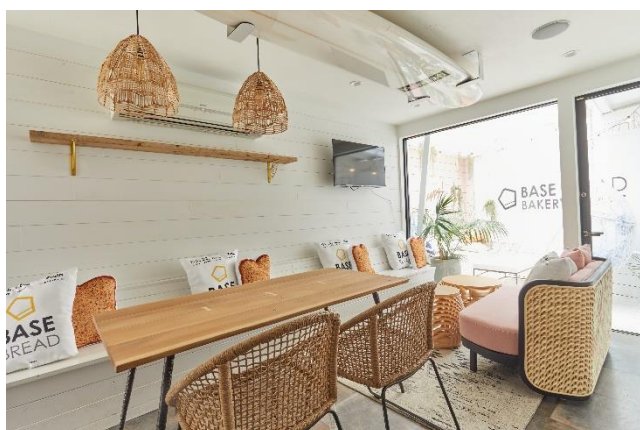


▲キウイとマスカットのフルーツサンド



▲アップルシナモンのトースト

<内観>



▲カフェスペース



▲商品販売スペース

■ 都内各地のカフェで期間限定コラボメニューを提供



「BASE BREAD BAKERY&CAFE」オープン期間終了後は、都内8店舗のカフェにて、各店オリジナルの期間限定コラボメニューを提供します。

- ・期間：7月4日（月）～7月17日（日）
- ・提供店舗
  - GOOD MORNING CAFE 中野セントラルパーク（中野）
  - GOOD MORNING CAFE NOWADAYS（千駄ヶ谷）
  - BESIDE SEASIDE（竹芝）
  - ALL DAY HOME 武蔵小山店（武蔵小山）
  - ALL DAY HOME 茗荷谷店（茗荷谷）
  - Riverside Cafe Cielo y Rio（蔵前）
  - chano-ma 代官山（代官山）
  - chano-ma二子玉川（二子玉川）

### ■完全栄養食「BASE FOOD」とは？

「BASE FOOD」は、たんぱく質や食物繊維、26種類のビタミン・ミネラルなど1食に必要な33種類の栄養素がすべてとれる完全栄養食<sup>※1</sup>です。全粒粉や大豆、チアシードなど厳選した10種類以上の原材料を使用しながら、栄養バランスとおいしさを独自のテクノロジーを使った配合と製法により実現しています。現在販売数は4,000万袋を突破、定期購入者数は2022年2月度に10万人を超えました。



### ■ベースフード株式会社 概要

「主食をイノベーションし、健康をあたりまえに」をミッションに、2016年にスタートしたフードテック企業です。「かんたん・おいしい・からだにいい」のすべてをかなえるあたらしい主食を開発し、ベースフードが「健康のインフラ」のような存在になることで、すべての人が食事をたのしみながら、健康があたりまえになる社会の実現を目指しています。

設立 : 2016年4月5日  
 本社 : 東京都目黒区中目黒5-25-2  
 代表者 : 橋本舜  
 事業内容 : 完全栄養食の開発・製造・販売  
 HP : <https://basefood.co.jp>

※1 1食で、栄養素等表示基準値に基づき、脂質・飽和脂肪酸・n-6系脂肪酸・炭水化物・ナトリウム・熱量を除いて、すべての栄養素で1日分の基準値の1/3以上を含む。