

日本の原風景を思い起させる壁紙 74 点
光や角度で異なる表情を見せるオリジナル壁紙コレクション
「HANA V (ハナ ファイブ)」 2018 年 2 月 15 日発売
2018 年 2 月 13 日 (火) ~17 日 (土) 特別展示を東京・京橋にて開催

2018 年 1 月 4 日
株式会社トミタ

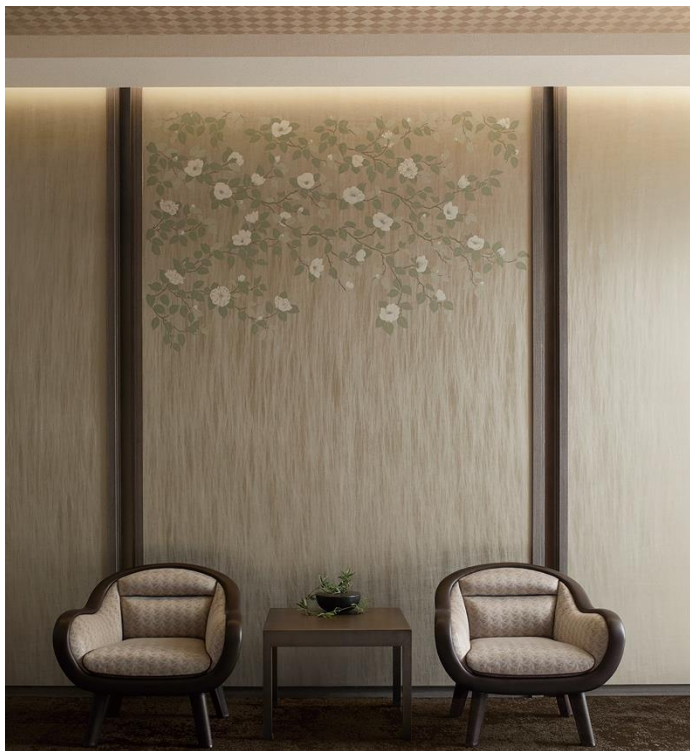
壁紙、インテリアファブリックス、家具、インテリアアイテムの貿易及び販売事業を展開する株式会社トミタ（本社：東京都品川区／代表取締役社長：富田互正）は、オリジナル壁紙「HANA V (ハナ ファイブ)」を発売します。1986 年から続いている日本の美を追求した「HANA」コレクションは今回で 5 作目となります。日本の四季折々の風光を現代的感性で表現しました。

発売に際して 2018 年 2 月 13 日 (火) ~2 月 17 日 (土) まで東京・京橋の「tomita TOKYO」にて特別展示を行います。季節や時間帯で変わる光が立体感を出し、心が落ち着く日本の野山や身近な景色を思い出させてくれる壁紙をじっくりご覧いただけます。

江戸琳派の酒井抱一や鈴木其一らの日本的情趣と造形的で美しい作品から着想を得た今回のコレクションは、モダンでありながら優しく趣のある自然を表現します。早春の椿、秋の萩や芒など、メタル色やマニラ麻などの光沢感とテクスチャーで陰影を表現しています。

「HANA V」には、優美な意匠の壁紙やハンドプリントされたアートのような壁画のほか、世界各国のインテリアで求められる豊かな質感の自然素材も揃えています。

ホテルの玄関やオフィスの受付、住宅のリビングやベッドヘッドのアクセント、モダンな和室の襖や床の間を華やかに彩ることが出来ます。光の変化により四季を感じられ、繊細で心地よい空間がひろがります。



ご掲載時のクレジット及び読者様からのお問い合わせ先

名 称 : tomita TOKYO
 T E L : 03-3273-7500
 U R L : <http://www.tominet.co.jp/>
 住 所 : 東京都中央区京橋 2-2-1
 京橋エドグラン 1・2F

本リリース・画像貸出・ご取材に関するお問合せ先

担 当 者 : 師井 (もろい) ・渡辺
 T E L : 03-3273-7500
 F A X : 03-3273-7551
 M A I L : tomitatokyo@tominet.co.jp

「HANA V」: トミタのオリジナル壁紙コレクション

- 名称 : HANA V (ハナ ファイブ) ※国内在庫品
- 点数 : 四季折々の日本の美しい景色を思い起させる壁紙 74 点 (内 壁画 4 点)
- デザイン : 8 種 花宴 KAEN (壁画)・芳春 HOUSHUN (壁画)・萩叢 HAGIMURA・芒野 SUSUKINO・高野 KOUYA・忍草 SHINOBUGUSA・花鬘 HANAKAZURA・松皮菱 MATSUKAWABISHI
- 素材 : 不織布貼り紙・紙・マニラ麻・サイザル麻・桐
- 防火性能 : 不燃・準不燃
- 価格 : 壁紙 ¥2,500 ~ ¥15,949 /㎡ 壁画 ¥125,000 ~ ¥145,000/セット

HANA V デザインコンセプト

江戸琳派の情趣ある斬新なデザインと四季の移ろいを愛でる日本の美意識

現代技術と伝統的技法、自然素材を織り交ぜ様々な光沢やテクスチャーを取り入れることで陰影と立体感を楽しめるトミタオリジナル壁紙コレクション

花宴 KAEN (壁画) 2 色



凛とした新春の空の下、山に椿の花がづらなる景色を表現した花宴。シルクスクリーンのハンドプリントで 1 色、1 色丁寧に色を塗り重ねた温かみのあるアート作品です。ベースのメタル色が光を集め、花々が浮き立ちます。(シルクスクリーンのハンドプリント製法)

規格 : 巾 92cm×高さ 3m×2 枚/セット (2 巾 1 デザイン)
リピート: ㍿ 113cm ㍿ 180cm

左右コーディネート無地規格: 巾 92cm

萩叢 HAGIMURA 6 色・マニラ麻 12 色



左:万葉集でも多く詠まれている秋の花、萩。リズムカルな葉の群れの中に可憐な花が咲いています。

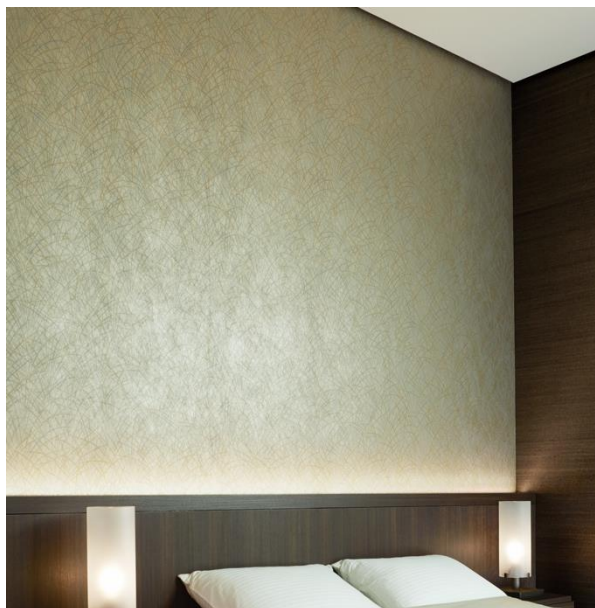
規格 : 巾 92cm リピート: ㍿ 60/30cm ㍿ 92cm

右:マニラ麻の繊細な織物壁紙で高級感のある空間になります。

規格 : 巾 92cm (無地)



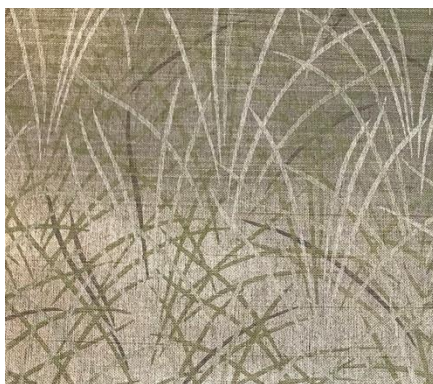
芒野 SUSUKINO 7色



風に揺れる芒の葉が一面に広がる景色を表した芒野。異なる陰影を楽しむため不織布貼り紙、紙、シャドープリントを用意しました。

規格：巾92cm リPEAT: 柄 60cm 罫 46cm

※シャドープリント：柄をプリントした壁紙の上にマニラ麻を貼り、すだれの奥に景色が見えるよう表現した技法



高野 KOUYA 3色・松皮菱 MATSUKAWABISHI 2色



左:楨の葉のかすれたような様子はわびさびの世界を表現します。

規格：巾92cm リPEAT: 柄 60/30cm 罫 92cm

右:伝統的な幾何学模様の松皮菱が、静かで力強い印象を与えます。

規格：巾92cm リPEAT: 柄 4.2cm 罫 3.1cm



展示会場 : tomita TOKYO
所在地 : 東京都中央区京橋 2-2-1 京橋エドグラン 1F 〒104-0031
問合せ先 : 03-3273-7500

株式会社トミタについて

1923年(大正12年)東京・京橋に襖紙や掛け軸の表装に使用する布地を扱う企業として創業しました。現在は壁紙、インテリアアパブリックス、家具、インテリアアイテムの貿易及び販売事業を展開しています。取扱いブランド数は45ブランド、約3万点にのぼります。

株式会社トミタ

東京都品川区東五反田 5-25-19 東京デザインセンター 6F A・B 〒141-0022

代表番号：03-5798-0081 FAX：03-5798-7488

事業所：東京本社・大阪事務所・福岡事務所・千葉商品センター

ショールーム：tomita TOKYO・大阪ショールーム

URL：http://www.tominet.co.jp/