

2019年3月12日

ラグビーワールドカップ2019™などの国際的なスポーツイベントに向けて


## 飛田給駅において新設するホームドア・増設するエレベーター およびリニューアルする駅トイレの使用を開始します！

大会会場最寄り駅の安全性と利便性向上を図ります

京王電鉄株式会社（本社：東京都多摩市、社長：紅村 康）では、京王線飛田給（とびたきゅう）駅において、ラグビーワールドカップ2019™などの国際的なスポーツイベントに向け、お客さまのさらなる安全性と利便性向上を目的とし、ホームドア設置工事、エレベーター増設工事および旅客トイレのリニューアル工事を進めています。このたび、**2番線に新設するホームドア、上下線に増設するエレベーターおよびリニューアルする駅トイレの使用を開始します。**なお、ホームドア新設およびエレベーター増設工事は国土交通省、東京都から補助金を受けています。

詳細は下記のとおりです。

### 1. 新設ホームドア

ホーム(番線)		設備概要	画像(3月12日時点)	使用開始日
2番線	新宿方面(上り)	腰高式 ホームドア		<b>3月17日(日) 始発</b>

1番線・3番線についても、設置に向けた準備を進めています。

### 2. 増設エレベーター

ホーム(番線)		設備概要	使用開始日
1番線	京王八王子・高尾山口方面(下り)	20人乗り	<b>3月29日(金) 始発</b>
2番線	新宿方面(上り)	15人乗り	
3番線			

### 3. 駅トイレ

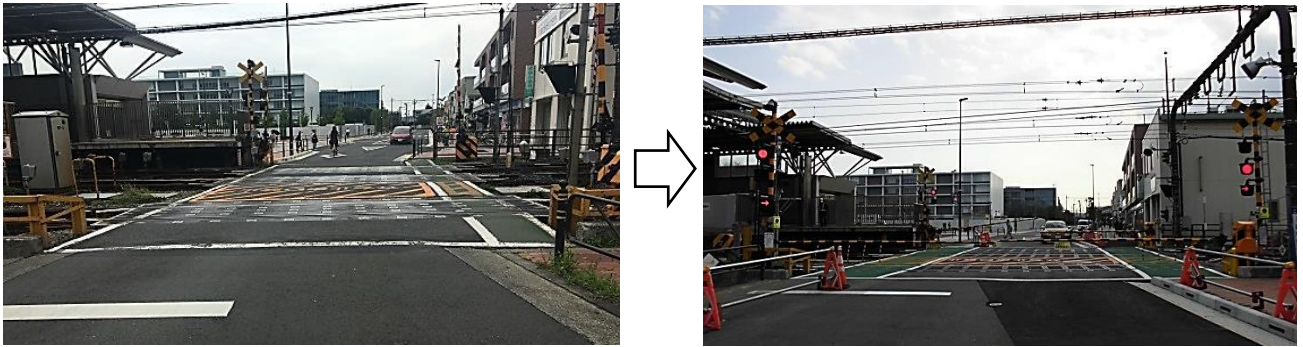
設置 箇所	設備概要			使用開始日
	種類	リニューアル前	リニューアル後	
改札内 コンコース	多機能 トイレ	1台	1台(拡張)	<b>3月29日(金) 始発</b>
	男性用 トイレ	小便器3台 大便器2台 (和式1、洋式1)	小便器4台 大便器3台 (洋式3 うち※簡易型多機能便房1台)	
	女性用 トイレ	3台 (和式2、洋式1)	3台 (イベント時+4台) (洋式7 うち※簡易型多機能便房1台)	

※簡易型多機能便房…車いす対応、簡易型オストメイト対応等の機能を備えた便房

※いずれの工事も進捗により使用開始予定が変更となる場合があります

#### 4. その他

調布市の実施する道路工事にあわせ、飛田給1号踏切（住所：調布市飛田給1-42）の拡幅工事を実施しています。この工事により踏切内の歩道部が両側約2mになり、踏切付近を通行する際の安全性が向上します。踏切部分の完成は3月末予定です。



《飛田給1号踏切拡幅工事》

#### 5. 飛田給駅の概要

住 所：東京都調布市飛田給1-42-11

開 業 日：1916年9月1日

1日平均乗降人員：26,779人（2017年度）

飛田給駅は東京スタジアム（味の素スタジアム）および武蔵野の森総合スポーツプラザの最寄り駅であり、スポーツイベントなどの開催時には、多くのお客さまが来場されています。本工事により、ラグビーワールドカップ2019™などの国際的なスポーツイベントに向けてさらなる安全性と利便性向上を図り、お客様に安心してご利用いただける駅となります。

#### 6. お客様のお問い合わせ先

京王お客さまセンター TEL. 042-357-6161（9:00～19:00）

以 上