

2021年4月15日

**防災持続力と安心な空気環境を両立するニューノーマル時代のレジリエンス住宅  
『カサート レジリエンスモデル』新発売  
～自然災害と健康不安から暮らしを守る販促活動「おうち防衛作戦」も展開～**

パナソニック ホームズ株式会社では、このたび、防災持続力と安心な空気環境を両立するニューノーマル時代のレジリエンス住宅『カサート レジリエンスモデル』を、2021年4月16日から新発売します。

併せて同日から、頻発する自然災害と空気汚染をはじめとする健康不安から暮らしを守る住まいについて様々な提案する販促活動「おうち防衛作戦」を全国の展示場・営業拠点で展開。当社の住まいが備える“高い防災持続力”と“きれいな空気”について、お客さまにわかりやすく訴求していきます。

『カサート レジリエンスモデル』は、当社が2019年4月から展開している「防災持続力を備える家」をベースに、コロナ禍で高まる「換気」等の衛生意識の高まりや将来的な家族構成・暮らしの変化に対応し、きれいな空気や間取りの変化の機能価値をプラスして新開発した戸建住宅です。



『カサート レジリエンスモデル』外観

同住宅の特長は、

1. 超高層ビルと同じ制震技術により、繰り返す地震にもゆがみを防ぎ、柱や間仕切りの少ない開放的な大空間も実現できる強い構造
2. 捕集性能が極めて高い「HEPA フィルター」の採用で、窓を開けなくても家中の空気を浄化・換気できるオリジナル全館空調システム「エアロハス」
3. 将来的な家族構成や暮らしの変化に対応し、間取りを柔軟に変更できる「先読み設計」※1

となっており、ニューノーマル時代の暮らしにおいて“新しい、快適な日常”を提案する、主力の戸建住宅として、今後さまざまに拡販展開を図っていきます。

## ◆開発の背景

コロナ禍において、人が過ごすあらゆる場所で「換気」の重要性の認識が浸透しています。当社が、昨年7月、「コロナ禍における暮らしの実態や困りごと」について、一般消費者に向けて実施したアンケート調査<sup>※2</sup>においても、「自宅で増えた行為」では、「手洗いやうがいの回数」(75%)のほか、「換気回数」(47%)の回答が比較的多い傾向でした。また、「衛生・換気について実践していること」については、手洗い・うがい・消毒に次いで、窓・ドアの開放やレンジフードによる換気をしている人が多くみられます。衛生・換気については、男性より女性の意識が高い傾向にあります。

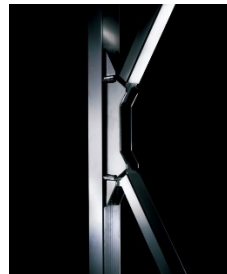
当社は、住む人が健康・快適に暮らすためには、住宅における換気・空調が非常に重要であることを50余年前の創業時から着目し、家中に新鮮な空気を巡らせる換気・空調システムを開発・導入し、時代や時世に応じて進化させてきました。当社は、近年の時世において、あらためてこれまで培った換気・空調技術を最新設備として住宅に展開し、住む人の健康・快適と省エネルギーな暮らしの両立を図ります。

## ◆『カサート レジリエンスモデル』の概要

### 1. 超高層ビルと同じ制震技術により、繰り返す地震にもゆがみを防ぎ、柱や間仕切りの少ない開放的な大空間も実現できる強い構造

#### ● 日本最大級の耐震実験で実証した<sup>※3</sup> ゆがみを抑える強い構造

パナソニック ホームズは、超高層ビル建築にも使用される「座屈拘束技術」を採用。実際の住宅を使用した過酷な耐震実験では、構造体の交換が必要になるような大きな損傷はなく、地震に対する強さを確認しています。



先進技術を採用した  
高耐力制震フレーム



国内最大級の実験施設の  
油圧能力の限界に挑戦した  
耐震実験

#### ● 万一の地震による建て替えや補修をお約束する「地震あんしん保証」を付帯

『カサート レジリエンスモデル』では、これまでの大地震において倒壊がゼロである当社住宅の実績に加え、上記の耐震実験でも実証された、地震に対する確かな強さに基づいて生まれた「地震あんしん保証」を付帯。万一の地震の揺れにより、建物が全壊・半壊した場合には、当社が責任を持って原状復帰します<sup>※4</sup>。

加えて、地震保険に加入いただくことにより、「建物の再建」と「生活の再建」が可能になることで、お客様へのさらなる安心の価値を提供してまいります。「地震あんしん保証」を付帯した住宅は、2020年4月の展開開始以来、累計で約5,100棟を受注しています。

- **暴風・豪雨にも強い耐風・防水性能**

建物設計は、大型台風や豪雨等のさまざまな自然災害を想定した性能試験をクリア。高い耐風性能や防水性能を備えています。また、被災しやすい開口部(窓)には、高さ45m級・14階相当の中層マンションで要求される耐風圧性能を備えた「高耐風圧シャッター」や飛散を抑える「防災合わせガラス」等の安心の設備を用意しています。

2. **捕集性能が極めて高い「HEPA フィルター」の採用で、窓を開けなくても家中の空気を浄化・換気できるオリジナル全館空調システム「エアロハス」**

- **窓を開けなくても家じゅうの空気を浄化・換気する全館空調システム「エアロハス」を採用**

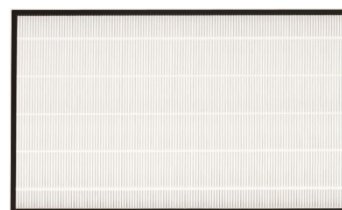
換気・空調は、専用エアコン1台と空気浄化能力が極めて高い「HEPA フィルター」による全館空調システム「エアロハス」を採用。

医療現場や航空機内の換気などで使用され、0.3 $\mu$ mの微粒子まで99.97%捕集できる※<sup>5</sup>「HEPA フィルター」を通して廊下や脱衣所等を含む家中に搬送します。

また、家中どこでも快適な温度が保たれ、ヒートショック予防にも役立つほか、専用エアコン1台による全館空調は省エネルギーにも貢献します。「エアロハス」は、2017年4月の展開開始以来、累計で約2,900棟を受注しています。



全館空調「エアロハス」イメージ



HEPA フィルター

なお、全館空調システム「エアロハス」は、一般財団法人省エネルギーセンターが主催(後援:経済産業省)する「2019年度省エネ大賞」製品・ビジネスモデル部門において、「省エネルギーセンター会長賞」を受賞。住宅用全館空調としては初の受賞となります。

3. **将来的な家族構成や暮らしの変化に対応し、間取りを柔軟に変更できる「先読み設計」**

『カサート レジリエンスモデル』は、ニューノーマル時代のライフスタイルに対応した空間提案「おうち時間を楽しもう」のバリエーションも豊富に用意しています。さらに、柱や壁の少ない大空間だから、家族の成長や暮らしの変化にも居室の間取りを柔軟に変更できる「先読み設計」を採用し、子どもの成長、ライフステージやワークスタイルの変化等、家族にいつも寄り添える住まいとなっています。

- **在宅ワークを快適にする、変化するワークスペース**  
 寝室の一角を、当社オリジナルの可動間仕切収納「コロクロ」※<sup>6</sup> で仕切って、ワークスペースとウォークインクローゼットを確保できます。スペースは、「コロクロ」の設置方向により、オープンにしたり、パソコンでリモート会議もしやすいクローズドにしたり、アレンジも自在です。機能的・快適でありながら可変性のある空間を提案します。

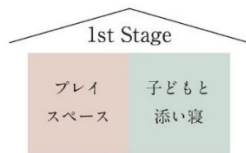


ワークスペースの設置例

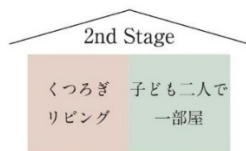
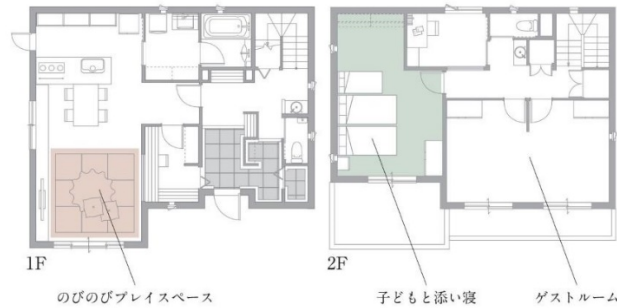
- **子どもの成長に寄り添い、変化する子ども室**

子どもは、成長とともに持ち物や部屋での過ごし方は変わるもの。「先読み設計」では、一間のオープンスペースを可動間仕切収納「コロクロ」で二つの子ども室に分割したり、持ち物に合わせて収納や学習スペースをアレンジしたりできます。

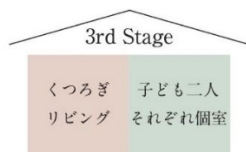
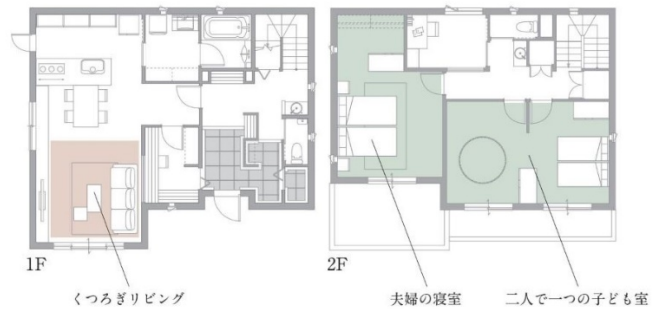
【ライフステージに合わせた子供室の変更例】



子どもが一人の時期は、広々とした1階のリビングを家族でふれあうプレイスペースに。2階の寝室では子どもと添い寝しながら、かけがえない成長の思い出を育む日々を。



子どもたちも成長すると2階に「自分たちの部屋」を用意し、寝室は夫婦専用に。1階のプレイスペースも、家族のくつろぎリビングに変更します。



子どもたちもさらに大きくなれば、プライベートを気にしはじめる頃。可動間仕切収納で部屋を区切り、それぞれの独立した個室として組み替えます。



このほか、『カサート レジリエンスモデル』では、停電時に、ハイブリッド車やプラグイン・ハイブリッド車といった電動車に搭載されているアクセサリコンセント(非常時給電システム付)やビークルパワーコネクタから、住宅内特定回路(リビング、キッチン、各居室など、住宅内の特定エリアのみをカバーし電力供給する回路)へ AC100V・最大 1500W を電力供給できる「クルマ de 給電」を用意。非常時の電源確保にも配慮した提案を行います。

なお、『カサート レジリエンスモデル』は、国土交通省がグリーン社会の実現に向けて進める「グリーン住宅ポイント制度」に対応しており、一定要件を満たせば、「新たな日常」及び「防災」に対応した追加工事や様々な商品と交換できるポイントの交付を受けることができます。

商 品 名	: 『カサート レジリエンスモデル』
発 売 日	: 2021 年 4 月 16 日
構 造	: 制震鉄骨軸組構造および大型パネル構造
参 考 価 格	: 3.3 m <sup>2</sup> あたり 77 万円台より(標準本体価格・消費税込) ※価格は、地域、延床面積および設備・仕様等により異なります
販 売 地 域	: 北海道および一部地域を除く全国
販 売 目 標	: 初年度 3,900 棟

◆ 販促活動「おうち防衛作戦」を全国の展示場・営業拠点で展開

『カサート レジリエンスモデル』の新発売に合わせて、全国にあるパナソニック ホームズの展示場・営業所では、4 月 16 日から 6 月 30 日まで、頻発する自然災害や空気汚染をはじめとする健康不安から暮らしを守る住まいについて様々に提案する販促活動「おうち防衛作戦」を展開します。期間中に、WEB からご予約の上、ご来店いただいた方には、「災害に備える」住まいの知恵と工夫を紹介した「安心 BOOK」と、普段は夜間のウォーキングやアウトドアに、万 one のときは非常用・防災用ライトとして使える「パナソニック LED ネックライト」をセットにした、防災に役立つ[安心 BOX]をプレゼントします。

さらに、WEB から、展示場来場や「リモート見学」にご予約いただいた方には LINE ポイント(1,000 円分)を差し上げます。

このほか、「おうち防衛作戦」期間中の特典として、当社の住宅をご成約いただいた方には、住宅に採用する設備・仕様の購入代金に、1 ポイント 1 円として使用できる<sup>※7</sup> 当社オリジナルの「ニューノーマルな暮らし応援ポイント」を 60 万ポイント進呈します。



※プレゼント数に限りががありますので、無くなり次第終了します。

- ◎ 『カサート レジリエンスモデル』の詳細はこちら  
<https://homes.panasonic.com/common/resilience/>
- ◎ 「防災持続力を備える家」の詳細はこちら  
<https://homes.panasonic.com/common/anshin/>
- ◎ 「地震あんしん保証」の詳細はこちら  
<https://homes.panasonic.com/common/jishin-hosho/>
- ◎ 全館空調システム「エアロハス」の詳細はこちら  
<https://homes.panasonic.com/common/airlohas/>
- ◎ 可動間仕切収納「コロクロ」の詳細はこちら  
<https://homes.panasonic.com/common/storage/kadoumajikiri/>

- ※1: 「先読み設計」はパナソニック ホームズ株式会社の登録商標
- ※2: 調査 A/調査方法= WEB アンケート、対象者=全国 30～40 歳代子持既婚の男女 300 人・男女とも有職者でコロナ禍での在宅勤務あり、調査期間=2020 年 7 月 22 日～7 月 30 日。調査 B/調査方法= WEB アンケート、対象者=全国 25～44 歳 未既婚男女 計 1052 人、調査期間= 2020 年 6 月 25 日～6 月 30 日
- ※3: 2011 年 6 月、日本最大の加振能力を有する実験施設にて実施。基礎については、本実験施設では確認できないため、他の実験でクラック・割れが生じても、建物が安全であることを確認しています。建物条件によっては同様の実験結果とならない場合もあります。当実験で制震鉄骨軸組構法の高い耐震性は確認できましたが、実際の地震におけるお客さまへの保証は保証基準に基づきます。
- ※4: 地震あんしん保証には条件がありますので、詳細はホームページにてご確認ください。建物全壊時に建て替え、半壊時に補修により原状復帰の役務を提供するもので、金銭をお支払いするものではありません。また、地盤沈下・津波・火災による損害は対象外となりますので、地震保険の加入を推奨します。
- ※5: HEPA フィルターの性能値。工場出荷時の初期性能になります。換気システム全体の数値を示すものではありません。また、0.3 $\mu$ m 未満の微小粒子状物質については捕集の確認ができていません。
- ※6: 「コロクロ」は、2020 年 10 月商標登録手続き中。
- ※7: 60 万円を超える設備・仕様を選択の場合は、差額負担が必要となります。

## 新しい日常に、新しい暮らしやすさを提案する家。

家で過ごす時間が長くなり、濃くなっていくほどに、家そのものに求められる価値や機能も変わっていきます。

暮らしやすい別荘や動線はもちろん、日常をちょっと便利で豊かにしてくれる工夫やアイデア。

ニューノーマルをもっと快適にし、それを長く続けていくためのご提案です。

**1** 花粉やホコリを室内に持ち込みにくい帰宅動線

外で使うモノがたっぷりしまえるウォークスルータイプの玄関収納。シューズで靴を履くはずで手洗いができるので、花粉やホコリを室内に持ち込みにくくなります。

**2** 毎日の家事をラクにする動きやすい動線計画

キッチンからダイニングや洗濯スペースにアクセスしやすい家事動線を計画。ムダな動きを減らして忙しい毎日にゆとりを。

**3** 仕事にも趣味にも使える奥さまのワークステーション

車内専用だから子どもの様子を見守りながら作業ができ、ダイニングやキッチンと近いのでスキマ時間の家事もラクにこなせます。

**4** 屋外ワークにも活躍する家族みんなの遊べる庭

おうち時間が長ると屋外での気分転換も大切。風を感じながらの在宅ワークや、休日にはみんなでBBQを楽しんだり、家族団圓を始めたり、マルチに使える広いお庭があれば暮らしの楽しみが広がります。

**5** 非常時に車から給電

(730 未満)

**6** 荷物の到着をスマートフォンに通知してくれる宅配ボックス

不在時の荷物の受け取りはもちろん、在宅時にも荷物の到着を通知してくれるので便利です。

モバイル決済専用郵便物宅配ボックス (COMBOシリーズ) のみ対応可能です。また、AED対応の宅配ボックスはセンサー設置が必要です。

**7** フレキシブルに使える寝室収納

同じ切りにもなる可動間仕切り収納「ココロ」で、ライフスタイルの変化に柔軟に対応できる寝室をご提案。子どもがまだ小さいときは収納を壁面に寄せて、みんなで寝れる大きな寝室に、子どもが寝る頃には移動してウォークインタイプの収納にするなどの空間アレンジが可能です。ワークスペースをつくれるデスクタイプもご用意しています。

**8** 集中して仕事ができる個室タイプのワークスペース

個室タイプなので仕事に集中でき、リモート会議でもわりと気をつかう必要があります。トイレや洗面台の水まわりを近くに配置し、カーの自他車庫時には、家族の動線と分けられるよう配慮しています。

**9** 全館空調「エアロハウス」でおうち時間を快適に

部屋の温度差が少なく、空気のきれいな家なら、おうち時間が長くなって安心。

**10** 成長に合わせて変えられる子ども室

子どもが小学生は大きなワンルームに、小学生のときは自立心を育てるためにセミオープンの手続きに、中学生以降は2部屋に別仕切りそれぞれの個室にするなど、家族の成長に合わせてフレキシブルに使える子ども室をご提案します。