



2022年10月4日

報道関係各位

大和物流株式会社  
代表取締役社長 木下健治  
大阪市西区阿波座一丁目5番16号

## ■関西エリアにおける建築・建材物流サービスの中核拠点 「東大阪物流センター」を稼働開始しました

大和ハウスグループの大和物流株式会社（本社：大阪市西区、社長：木下健治）は、2022年9月28日、大阪府東大阪市において物流施設「東大阪物流センター」を竣工し、10月4日に稼働を開始しましたので、お知らせします。



【東大阪物流センター】

### 1. 本センターにおける事業内容

当社は、物流施設需要が高まる大阪府内陸部において、2021年8月から「東大阪物流センター」（以下「本センター」）を建設していましたが、このたび建物が竣工し、稼働を開始しました。

本センターは、関西エリアにおける建築・建材物流サービスの中核拠点として、建築資材や住宅設備、機械などを扱う製造業者、流通業者向けに、エリア配送、共同配送といった効率的な輸配送ソリューションを展開します。

なお、本センターの開設に伴い、旧「門真物流センター」（大阪府門真市）および旧「大東物流センター」（大阪府大東市）の事業を本センターに移転します。両拠点の車両や人員、物流ノウハウなどを統合し、安定的な事業運営を行います。

## 2. 本センターの特長

### (1) 大阪市および近郊都市への輸配送に最適な立地

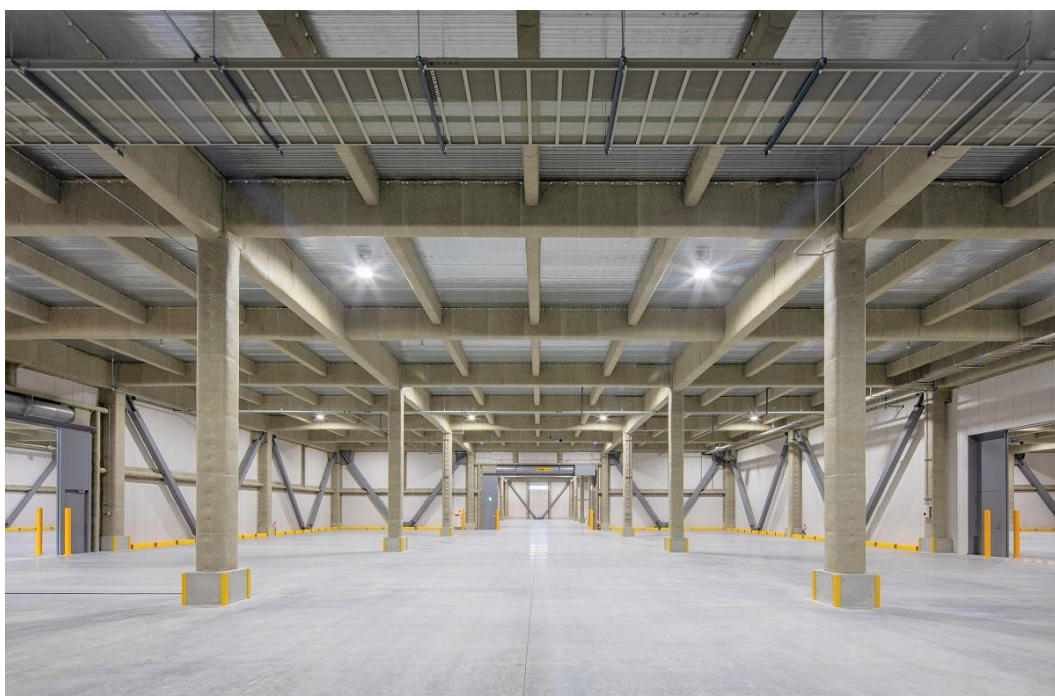
本センターは、阪神高速 13 号東大阪線「水走インターチェンジ」から約 1km に位置し、大阪市中心部まで約 30 分圏内と、配送拠点として最適な立地です。また、大阪外環状線（国道 170 号線）が隣接しているため、東大阪市をはじめ、門真市、寝屋川市、八尾市など大阪市近郊の主要都市もカバーできます。



【地図】

### (2) 効率的なオペレーションが可能な施設仕様

本センターは、重量物の保管・荷役にも対応できる低床式の物流施設です。開口スペースには 18 台の大型トラックが同時に接車でき、合計 6 基の搬送設備を活用することでスムーズな貨物の搬送が可能です。



【倉庫内観 (1 階)】



【トラックバース】

### (3) 環境配慮型物流センター

本センターでは、屋上に約 600kW の太陽光パネルを敷設し、発電した電力を施設内で自家消費するとともに、余剰電力は固定価格買取制度 (FIT) を通した売電を予定しています。また、省エネ性に優れた LED 照明を全館に導入し、環境に配慮した省エネルギー運営を図ります。



【上空写真】

### 3. 施設概要

名 称	大和物流株式会社「東大阪物流センター」
所 在 地	大阪府東大阪市宝町 17 番 25 号
敷 地 面 積	19,688.18 m <sup>2</sup> (約 5,955.67 坪)
延 床 面 積	27,929.77 m <sup>2</sup> (約 8,448.76 坪)
構 造 ・ 規 模	鉄骨造 地上 3 階建て 低床式
床 荷 重	各階 : 2.0t/m <sup>2</sup>
梁 下 有 効 高	各階 : 5.5m
搬 送 設 備	貨物用エレベーター4 基 (3.6t : 3 基、4.6t : 1 基) 垂直搬送機 2 基 (1.5t)
環 境 対 応	全館 LED 照明導入 ソーラーパネル敷設 ※2023 年 1 月頃発電開始予定 総発電容量 : ソーラーパネル : 約 623kW、 パワーコンディショナー : 約 500kW 年間予定発電量 : 約 67 万 kWh
ア ク セ ス	阪神高速 13 号東大阪線「水走インターチェンジ」から約 1km
最 寄 り 駅	近鉄けいはんな線「新石切駅」から約 750m ※Osaka Metro 中央線と直結運行
着 工	2021 年 8 月 7 日
竣 工	2022 年 9 月 28 日
稼 働	2022 年 10 月 4 日
施 主	大和物流株式会社
設 計 ・ 施 工	大和ハウス工業株式会社
運 営	大和物流株式会社
U R L	<a href="https://www.daiwabutsuryu.co.jp/center/higashiosaka">https://www.daiwabutsuryu.co.jp/center/higashiosaka</a>
お客さま お問い合わせ先	大和物流株式会社 東大阪支店 TEL : 072 - 985 -1710 FAX : 072-985-2811

#### ●大和物流について

当社は 1959 年に大和ハウス工業株式会社の物流子会社として設立し、今年で創立 63 年を迎えました。建築・建材物流をコア事業とした総合物流業のほか、お客さまのニーズに合わせた物流施設開発を全国で進め、現在、自社で管理・運営する物流施設は、100 ヲ所・総延床面積約 34 万坪 (2022 年 9 月末時点) に上ります。また、ベトナムの現地法人を軸にグローバルへの展開も積極的に進めています。

以 上

報道関係お問い合わせ先
大和物流株式会社 経営企画部 TEL : 06-4968-6372 E-MAIL : pr.ml@daiwabutsuryu.co.jp