



Daiwa House
Group

報道関係各位

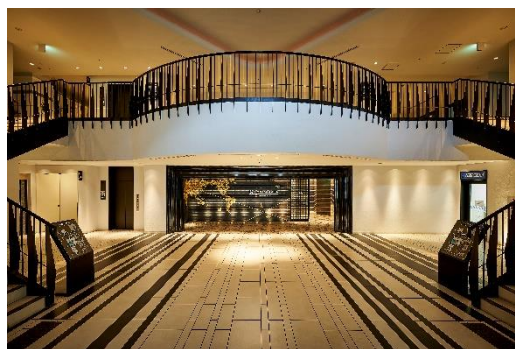
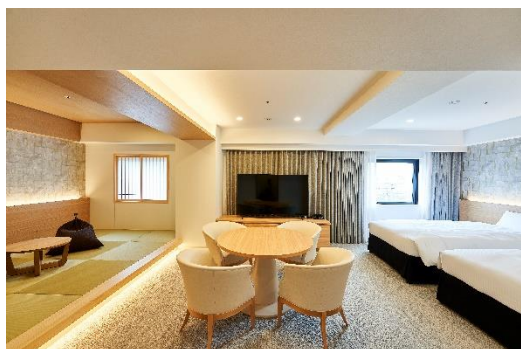
2024年10月9日

大和ハウスリアルティマネジメント株式会社
代表取締役社長 伊藤光博
東京都千代田区神田三崎町 3-3-21

**歴史的建築物「ストロングビル」を継承し、現代のニーズに合わせてリニューアル
4人まで宿泊可能なジュニアスイートや愛犬と一緒に宿泊できる客室など、多彩な客室を新設
「ダイワロイネットホテル横浜公園」10月11日(金)リニューアルオープン**

大和ハウスグループの大和ハウスリアルティマネジメント株式会社（本社：東京都千代田区、代表取締役社長：伊藤光博）は、横浜市で展開する「ダイワロイネットホテル横浜公園」を2024年10月11日（金）にリニューアルオープンします。

「ダイワロイネットホテル横浜公園」は、1938年の竣工から約70年間使用されてきた歴史的建築物「ストロングビル」を建て替え、低層部に創建当時の外観デザインを復元し、2009年にオープンしました。今回、その歴史の深さや横浜らしさを「継承」しつつ、現代のニーズと「融合」させることをテーマにリニューアルしました。



今回、小型犬と一緒に宿泊できる「スタイルツイン」や、プロジェクター完備で大画面の映像が楽しめる「シアターツイン」、3名まで宿泊できる「デラックスツイン」、そして畳の小上がりスペースを設けた、家族での宿泊にもおすすめの「ジュニアスイート～日和～」の4種類26室の客室を新設。また、既存の客室（241室）も壁・天井の壁紙や床のカーペットの張り替えなどを行い、落ち着いた上質な空間にリニューアルしました。

客室は全室18㎡以上のゆとりある設計とし、フランスベッド社製のワイドサイズのベッドを全室完備。新設した4種類の客室には冷蔵・冷凍庫と電子レンジを導入したほか、ReFaのシャワーヘッドなどの美容家電も設置したため、充実したホテルライフをお過ごしいただけます。また、小さなお子様連れのお客さま向けに、おむつ用ゴミ箱やベビーベッドをはじめ、様々な貸し出し品を用意しています。

さらに、ロビーやエントランスもリニューアルに合わせて刷新しました。ロビーは「ミッドセンチュリーモダン」をテーマに、国際都市・横浜の洗練された美意識を継承しつつ、歴史の重みと時を超えた美しさを表現。著名アーティストの柏原晋平氏が手掛けたエントランスのアートは、世界の門戸として栄えた歴史的な貿易拠点としての横浜と、世界とのグローバルな繋がりを意識して制作されました。

立地面では、横浜中華街や元町エリア、ベイエリアへのアクセスが良く、「横浜スタジアム」も目の前にあるため、スポーツ観戦やコンサートにお越しの際にも便利です。宿泊されるお客さまに横浜らしさを感じていただきながら、快適にお過ごしいただける施設を目指します。

本件に関するお問い合わせ先

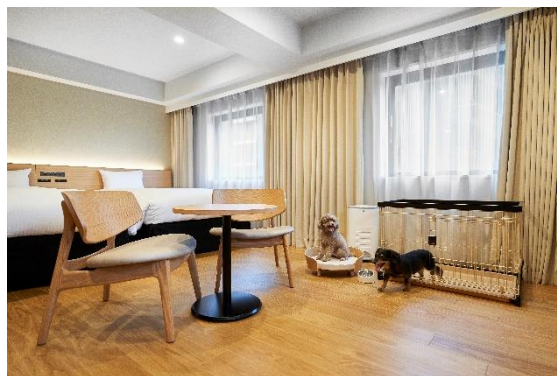
大和ハウスリアルティマネジメント株式会社 広報宣伝部 広報グループ

Mail. koho@dh-realty.jp Tel.03-5214-2944

【リニューアル施設】

■スタイルツイン（5室、36㎡、1～3名様利用）

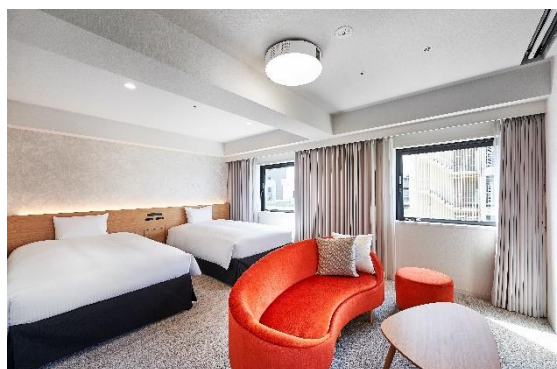
小型犬（10kg未満、2匹まで）と一緒に宿泊可能なペットフレンドリールームです。客室内にはペット用ベッド、ケージ、専用ゴミ箱など愛犬関連設備を揃えており、愛犬と一緒に快適にお過ごしいただけます。



部屋タイプ	ツイン（トリプル利用可）※別途ベビーベッド設置可
バスタイプ	完全セパレート（3点独立） / 洗い場付きバスルーム
客室内設備（抜粋）	50インチ液晶テレビ / ReFaシャワーヘッド、ストレートアイロン、ドライヤー（ReFa FINE BUBBLE U / ReFa BEAUTECH STRAIGHT IRON / ReFa BEAUTECH DRYER SMART）
愛犬関連設備（抜粋）	ペット用ベッド、ケージ、トイレシート、専用ゴミ箱、ペットケア脱臭機、粘着ローラー

■シアターツイン（3室、36㎡、1～3名様利用）

高性能プロジェクターと高音質スピーカーを完備しているため、プライベートシアター感覚でお楽しみいただけます。ご自身でお持ち込みいただいたブルーレイディスクの視聴も可能。全室10階以上で、「横浜公園」に面した客室を用意しています。



部屋タイプ	ツイン（トリプル利用可）※別途ベビーベッド設置可
バスタイプ	完全セパレート（3点独立） / 洗い場付きバスルーム
客室内設備（抜粋）	ホームプロジェクター / 50インチ液晶テレビ / ReFaシャワーヘッド、ストレートアイロン、ドライヤー（ReFa FINE BUBBLE U / ReFa BEAUTECH STRAIGHT IRON / ReFa BEAUTECH DRYER SMART）

■デラックスツイン（15室、32㎡、1～3名様利用）

横浜の開港時代の国際的な雰囲気を反映させた「ミッドセンチュリーモダン※」をテーマとした客室です。木材の温もりを感じさせる落ち着いた内装で、ゆったりとお寛ぎいただけます。

※ミッドセンチュリーモダンとは、20世紀中頃にアメリカで生まれた、温かみのある木材やシンプルで機能的なデザインなどが特徴のスタイルのこと。

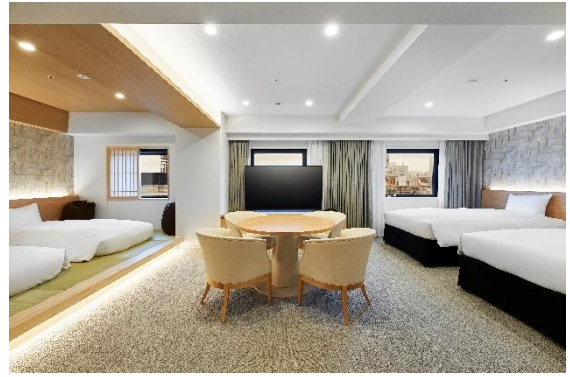


部屋タイプ	ツイン（トリプル利用可）※別途ベビーベッド設置可
バスタイプ	完全セパレート（3点独立） / 洗い場付きバスルーム
客室内設備（抜粋）	50インチ液晶テレビ / ReFaシャワーヘッド、ストレートアイロン、ドライヤー（ReFa FINE BUBBLE U / ReFa BEAUTECH STRAIGHT IRON / ReFa BEAUTECH DRYER SMART）

■ジュニアスイート～日和～（3室、52㎡、1～4名様利用）

多文化が交差する都市である横浜を象徴するような、様々なスタイルをミックスした「エクレクティック※モダン」をテーマとした客室です。畳の小上がりスペースを備えており、広々とした空間で上質なひとときをお過ごしいただけます。全室10階以上で、「横浜公園」に面した客室をご用意しています。

※エクレクティックとは、「和モダン」のような、異なるスタイルのインテリアを組み合わせたスタイルのこと。



部屋タイプ	スイート（ベッド4台）※別途ベビーベッド設置可
バスタイプ	完全セパレート（3点独立） / 洗い場付きバスルーム / オーバーヘッドシャワー有
客室内設備（抜粋）	畳スペース / 65インチ液晶テレビ / ReFaシャワーヘッド、ストレートアイロン、ドライヤー設置（ReFa FINE BUBBLE U / ReFa BEAUTECH STRAIGHT IRON / ReFa BEAUTECH DRYER SMART）

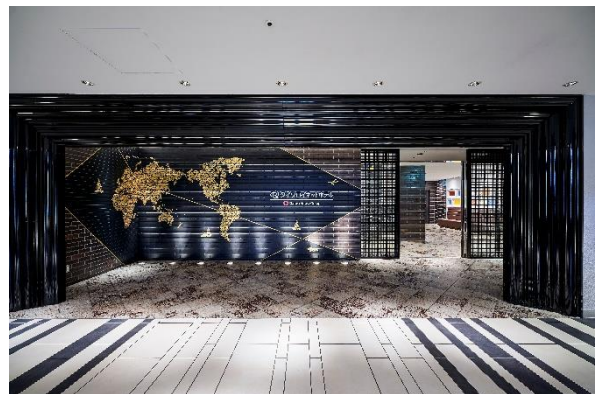
■ロビー

「ミッドセンチュリーモダン」をデザインテーマとし、国際都市・横浜の洗練された美意識を継承しつつ、歴史の重みと時を超えた美しさを表現。天井の色を明るい色に変更することでメリハリが生まれ、重厚感を保ちながらも開放感のある大空間を創出しています。



■エントランス

著名アーティストの柏原晋平氏が手掛けたアート作品が壁一面に描かれています。世界の門戸として栄えた歴史的な貿易拠点としての横浜と、世界とのグローバルな繋がりを意識して制作されました。



【柏原晋平氏 プロフィール】

1978年12月9日 - 東京都出身

高校卒業後、舞台美術やデザイン会社など、様々な仕事に従事しながら絵画、水墨画を独学で習得する。2002年頃より本格的に作家活動を開始し、画壇や派閥に属さず画家・デザイナーとして数々の仕事を手掛ける。水墨画を軸にアクリルガッシュ、ペンキ等を使った絵画作品の制作からミュージシャンとのライブパフォーマンス、テキスタイル図案、ロゴデザイン、アートディレクションに至るまでその表現媒体は多岐にわたる。西洋と東洋の画材や技法、感覚を混在させた独創的なタッチで異彩を放つその作品は各方面で高い評価を受けている。

（アート・エージェンシーTokyoDexのキュレーションによる）

■お子さま用貸し出し品

小さなお子さまとのホテルステイが少しでも快適になるよう、ベビーベッド、調乳ポット、ベビーバス、おむつ用ゴミ箱、補助便座など、様々な貸し出し品を用意しています。

■インバウンド向けサービス

- ・外国語チャンネルが全室で視聴可能（CNNj/英語、KBS World/韓国語、大富チャンネル/中国語）
- ・外貨両替機をロビーに設置予定

【施設の概要】

物件名称	ダイワロイネットホテル横浜公園			
所在地	〒231-0023 神奈川県横浜市中区山下町 204 番地 1			
交通	JR 京浜東北線・根岸線「関内駅」より徒歩約 7 分 横浜市営地下鉄ブルーライン「関内駅」より徒歩約 5 分 横浜高速鉄道みなとみらい線「日本大通り駅」より徒歩約 5 分			
敷地面積	1,811.27 m ²			
延床面積	8,908.70 m ²			
構造・階数	鉄骨造・地上 13 階建て			
建物用途	1 階 飲食店・コンビニエンスストア 2 階 飲食店 3 階 フロント・客室 4～12 階 客室 13 階 フォトスタジオ			
客室	客室名	人数	室数	面積
	*=新設した客室			
	スタンダードダブル	1～2 名	217 室	18 m ²
	スタンダードツイン	1～2 名	21 室	27 m ²
	ユニバーサルルーム（ツイン）	1～2 名	3 室	27 m ²
	*スタイルツイン ※小型犬同伴可。	1～3 名	5 室	36 m ²
	*シアターツイン	1～3 名	3 室	36 m ²
	*デラックスツイン	1～3 名	15 室	32 m ²
*ジュニアスイート～日和～	1～4 名	3 室	52 m ²	
	客室合計	267 室		
宿泊料金一例	スタンダードダブル 1 室 9,000 円～40,000 円（税込・料金変動有）			
ホテル内設備	アメニティバー、コインランドリー、製氷機、電子レンジ、自動販売機、喫煙スペース			
室内設備 （全室／無料）	全室 40 インチ以上の液晶テレビ（ミラーリング・動画配信サービス対応）、冷蔵庫、加湿空気清浄機、電気ケトル、セーフティボックス、マルチタイプ携帯充電器、ズボンプレス、消臭スプレー			
駐車場	提携駐車場 72 台（内ハイルーフ 12 台） ※1 泊 1 台 1,200 円（税込・14:00～翌 11:00）、先着順、予約不可、車両制限あり			
開業	2009 年 12 月 10 日			
改装後開業	2024 年 10 月 11 日			
公式 HP	https://www.daiwaroynet.jp/yokohama-koen/			
電話番号	045-664-3745			

【ダイワロイネットホテル横浜公園 アクセス】

■JR 京浜東北線・根岸線「関内駅」南口より徒歩約7分
 横浜高速鉄道みなとみらい線「日本大通り駅」2番出口
 より徒歩約5分
 横浜市営地下鉄ブルーライン「関内駅」1番出口より
 徒歩約5分

■新幹線「新横浜駅」より
 横浜市営地下鉄ブルーラインで「関内駅」下車、
 徒歩約5分

■羽田空港より
 京浜急行で「横浜駅」下車、JR 京浜東北線・根岸線に
 お乗換えいただき「関内駅」下車、徒歩約7分



■大和ハウスリアルティマネジメント株式会社について

大和ハウスグループとして、1986年1月8日に設立され、不動産事業とホテル事業を展開しています。

不動産事業では、ディベロッパーとして、「アクロスプラザ」等の商業施設のほか、オフィスビルや物流施設、複合ビルなど、幅広く事業を展開しています。ホテル事業では、都市型ホテル「ダイワロイネットホテルズ」を展開しています。これからも基幹事業の拡充はもとより、海外での事業展開にも挑戦し、「まちを元気に、ひとに笑顔を。」の実現を目指します。

URL : <https://www.dh-realty.co.jp/>

■「ダイワロイネットホテルズ」について

都市型ホテル「ダイワロイネットホテルズ」は、「ダイワロイネットホテル PREMIER」「ダイワロイネットホテル」「DEL style by Daiwa Roynet Hotel」の3ブランド・76ホテルを国内で展開しています。また、海外では韓国に「ロイネットホテルソウル麻浦（マポ）」を展開しています。

URL : <https://www.daiwaroynet.jp/>

【横浜市内のダイワロイネットホテル】

ホテル名	所在地・交通	客室数
ダイワロイネットホテル新横浜	神奈川県横浜市港北区新横浜 3-17-1 JR「新横浜駅」より徒歩約5分	163室
ダイワロイネットホテル横浜関内	神奈川県横浜市中区羽衣町 2-7-4 JR「関内駅」より徒歩約3分	212室
ダイワロイネットホテル横浜公園 ※2024年10月11日リニューアルオープン	神奈川県横浜市中区山下町 204番地 1 JR「関内駅」より徒歩約7分	267室

以上