



Daiwa House®
Group

報道関係各位

2025年2月12日

大和ハウスリアルティマネジメント株式会社
代表取締役社長 伊藤光博
東京都千代田区神田三崎町 3-3-21

JR「秋田駅」徒歩5分の立地で観光・ビジネスに便利
大浴場にはダイワロイネットホテルズ初のサウナ(オートロウリュ付き)を設置
「ダイワロイネットホテル秋田駅前」2月14日(金)オープン

大和ハウスグループの大和ハウスリアルティマネジメント株式会社（本社：東京都千代田区、代表取締役社長：伊藤光博）は、2025年2月14日（金）に「ダイワロイネットホテル秋田駅前」（秋田県秋田市）をオープンします。



【外観】



【大浴場・サウナ】

JR「秋田駅」西口から徒歩5分の場所に開業する当ホテルは、飲食店や商業施設、コンビニなどが多数立ち並ぶ「仲小路商店街」の一角に位置しており、周辺にはアーケード街「秋田駅前大屋根通り」や企業のオフィスも多いため、観光にもビジネスにも便利な立地です。

地上13階建て、全214室の館内には様々なお客さまのニーズに合わせた客室を揃えており、ビジネス利用などのお客さまにおすすめの「スタンダードダブル」や、2名様利用でも広々と使える「モデレートダブル」、小さなお子さま連れのお客さまにもおすすめの「ハリウッドツイン」、ゆとりある広さの「ジュニアスイート」、大人4名様まで宿泊できる「フォース」などがあります。高層階の一部客室からは、近隣に位置する「千秋公園」や「久保田城御隅櫓」などを望めるほか、晴れた日には遠く「太平山地」まで見渡すこともできます。

あわせて、雪国である秋田で心身ともにリラックスしていただけるよう、ゆったりお寛ぎいただける宿泊者専用の大浴場と、ダイワロイネットホテルズ初のサウナを設置。一定の間隔で熱い蒸気をサウナ室内に充填させる「オートロウリュ」を備えたほか、チラー（冷却水循環装置）付きの水風呂や、外の空気に触れられる外気浴スペースも完備しています。

ロビーは壁一面に窓を設けた開放的な空間で、お好きなアメニティを必要なだけお取りいただけるアメニティバーを設置しています。また、会議やセミナーなど幅広い用途でご利用いただける会議室も完備。ご宿泊いただくお客さま一人一人に快適なご滞在を提供し、愛される施設を目指します。

以上

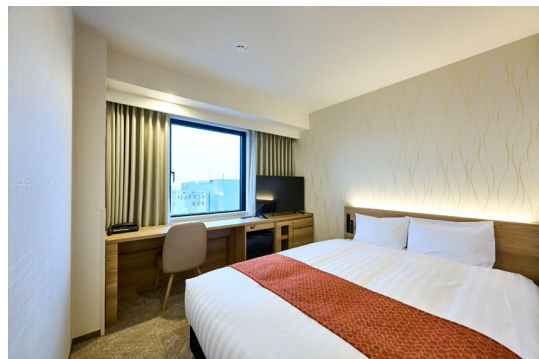
本件に関するお問い合わせ先

大和ハウスリアルティマネジメント株式会社 広報宣伝部 広報グループ
Mail. koho@dh-realty.jp Tel.03-5214-2944

【客室紹介】

■スタンダードダブル (54室、約15㎡、1～2名様利用)

幅154cmのベッド1台を備えた機能的な客室です。ワイドデスクとチェアが備え付けてあるため、お仕事の際も快適にご利用いただけます。



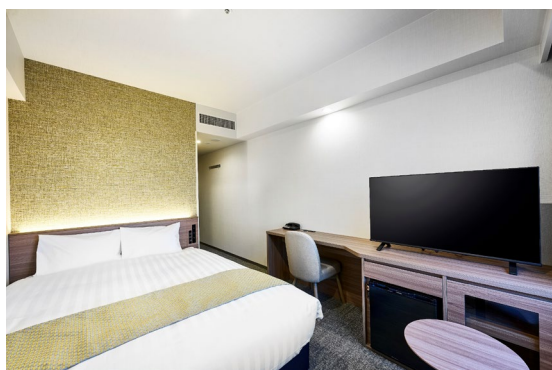
部屋タイプ	ダブル
バスタイプ	ユニットバス
客室内設備 (抜粋)	43インチ液晶テレビ / ワイドデスク / チェア

■モデレートダブル (77室、約21㎡、1～2名様利用)

■スーパーリアダブル (10室、約23㎡、1～2名様利用)

21㎡以上の十分な広さがある客室です。2名様でのご利用でもゆったりとお過ごしいただけます。

※画像は「モデレートダブル」



部屋タイプ	ダブル
バスタイプ	セミセパレート
客室内設備 (抜粋)	43インチ液晶テレビ / ワイドデスク / チェア / ミニテーブル

■デラックスクイーン (19室、約25㎡、1～2名様利用)

幅168cmのクイーンサイズベッドを備えた客室です。窓際にはソファとミニテーブルがあり、機能的にお使いいただけます。

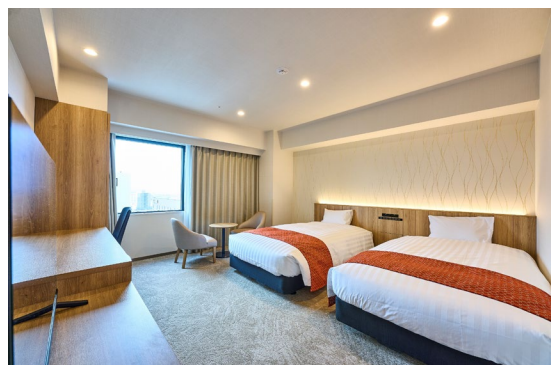


部屋タイプ	ダブル
バスタイプ	セミセパレート
客室内設備 (抜粋)	43インチ液晶テレビ / ソファ / ミニテーブル

■ハリウッドツイン（17室、約27㎡、1～2名様利用）

■スーパーリアツイン（30室、約30㎡、1～2名様利用（内10室は3名様利用可））

幅122cmのベッド2台を備えた客室です。荷物を広げてもゆったりとお過ごしいただける十分な広さがあるため、小さなお子さま連れの宿泊にもおすすめです。

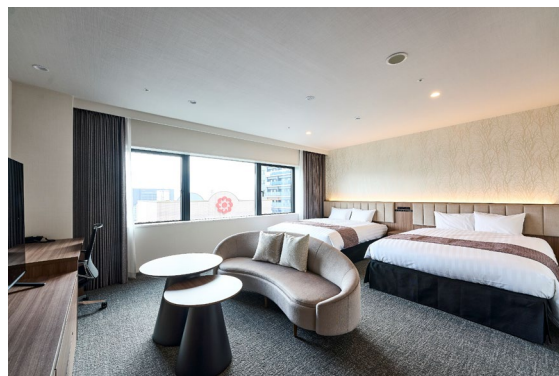


※画像は「スーパーリアツイン」

部屋タイプ	ツイン ※スーパーリアツインの一部客室は別途エクストラベッド1台設置可
バスタイプ	セミセパレート
客室内設備（抜粋）	50インチ液晶テレビ / ワイドデスク / チェア / ミニテーブル

■ジュニアスイート（2室、約44㎡、1～3名様利用）

最上階に位置し、最大で大人3名様までご宿泊いただける客室です。約44㎡の広々とした空間に、幅154cmのベッド2台を備えています（別途エクストラベッド1台設置可）。バス・トイレは完全セパレートタイプで、洗面シンクは複数人でもゆったりと使えるダブルボウル仕様。中長期滞在にも便利にご利用いただけるオープンレンジや冷凍庫付き冷蔵庫も備えています。



部屋タイプ	ツイン ※別途エクストラベッド1台設置可
バスタイプ	セパレート
客室内設備（抜粋）	65インチ液晶テレビ / ワイドデスク / オープンレンジ / 冷凍庫付き冷蔵庫 / チェア / ソファ / テーブル

■フォース（2室、約47㎡、1～4名様利用）

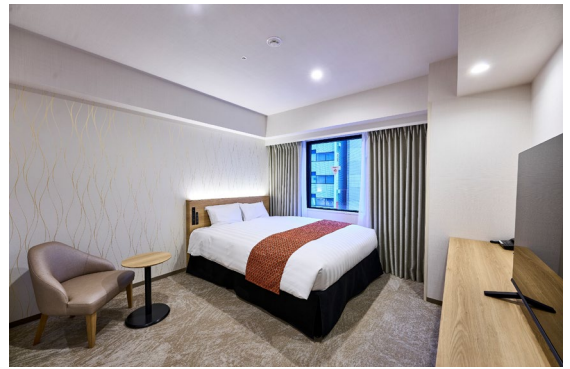
最上階に位置し、最大で大人4名様までご宿泊いただける客室です。グループで宿泊しても余裕のある約47㎡の広さで、ご家族での宿泊やグループでの利用におすすめです。バス・トイレは完全セパレートタイプで、洗面シンクはダブルボウル仕様。壁に投影できるプロジェクターが付いており、好きな映像を大画面でお楽しみいただけます。



部屋タイプ	ツイン ※別途エクストラベッド2台・ベビーベッド設置可
バスタイプ	セパレート
客室内設備（抜粋）	65インチ液晶テレビ / ワイドデスク / オープンレンジ / 冷凍庫付き冷蔵庫 / 洗濯乾燥機 / プロジェクター / チェア / ソファ / テーブル

■ユニバーサルルーム (3室、約27㎡、1～3名様利用)

どなたでも快適にご利用いただけるユニバーサルデザインをコンセプトにしたお部屋です。バス・トイレはユニットバスで、手すりを設けるなど安全性や使いやすさにも配慮しています。



部屋タイプ	ダブル ※別途エキストラベッド1台・ベビーベッド設置可
バスタイプ	ユニットバス
客室内設備 (抜粋)	50インチ液晶テレビ / ワイドデスク / チェア

【施設紹介】

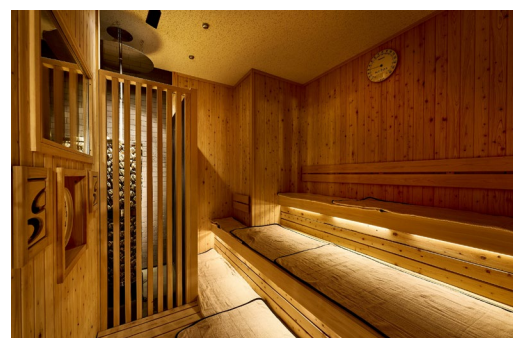
■ロビー (2階)

壁一面に窓を設けた開放的な空間で皆さまをお迎えします。お好きなアメニティを必要な分だけお取りいただけるアメニティバーや、会議やセミナーなど幅広い用途にご利用いただける会議室 (有料) も設置。ロビー奥には外に出られる屋根付きのテラススペースがあり、外の空気に触れながら寛ぎの時間をお過ごしいただけます。



■大浴場・サウナ (3階・宿泊者専用)

心身ともにリラックスしていただけるよう、ゆったりお寛ぎいただける大浴場とダイワロイネットホテルズ初のサウナを設置。一定の間隔で熱い蒸気をサウナ室内に充満させる「オートロウリュ」を備えています。サウナ横にはチラー (冷却水循環装置) 付きの水風呂や、外の空気に触れられる外気浴スペースも完備しました。



【施設の概要】

物件名称	ダイワロイネットホテル秋田駅前			
所在地	〒010-0001 秋田県秋田市中通 2-3-20			
交通	JR「秋田駅」西口より徒歩 5 分			
敷地面積	1,577.59 m ²			
延床面積	9,549.53 m ²			
構造・階数	鉄骨造・地上 13 階建て			
建物用途	1 階 コンビニエンスストア・飲食店 2 階 フロント・会議室 3 階 大浴場・サウナ 4 階～13 階 客室			
客室	客室名	人数	室数	面積
	スタンダードダブル	1～2 名	54 室	15.9 m ²
	モデレートダブル	1～2 名	77 室	21.5 m ²
	スーペリアダブル	1～2 名	10 室	23.3 m ²
	デラックスクイーン	1～2 名	19 室	25.4 m ²
	ハリウッドツイン	1～2 名	17 室	27.7 m ²
	スーペリアツイン	1～2 名	20 室	30.6 m ²
	スーペリアツイン (3 名可)	1～3 名	10 室	30.6 m ²
	ジュニアスイート	1～3 名	2 室	44.6 m ²
	フォース	1～4 名	2 室	47.8 m ²
ユニバーサルルーム	1～3 名	3 室	27.7 m ²	
	客室合計 214 室			
宿泊料金一例	スタンダードダブル 1 室 9,000 円～ (税込・料金変動有)			
ホテル内設備	大浴場、サウナ、アメニティバー、コインランドリー (男女別)、製氷機、電子レンジ、自動販売機、喫煙スペース (2 階 (フロント階)、11 階、13 階) など			
室内設備 (全室/無料)	全室 43 インチ以上の液晶テレビ (ミラーリング・動画配信サービス対応)、冷蔵庫、加湿空気清浄機、電気ケトル、マルチタイプ携帯充電器、セーフティボックス、ズボンプレスサー、消臭スプレーなど			
駐車場	駐車場 60 台 (有料・先着順)			
着工	2023 年 5 月 15 日			
竣工	2025 年 1 月 15 日			
開業	2025 年 2 月 14 日 (予定)			
公式 HP	https://www.daiwaroynet.jp/akita-ekimae/			
電話番号	018-883-0500			

【ダイワロイネットホテル秋田駅前 アクセス】

■新幹線・電車でお越しの方

JR「秋田駅」西口より徒歩5分

■飛行機でお越しの方

秋田空港よりリムジンバスにて

「秋田駅西口」まで約40分、バス停から徒歩5分

■お車でお越しの方

秋田自動車道「秋田中央 IC」から車で10分



■大和ハウスリアルティマネジメント株式会社について

大和ハウスグループとして、1986年1月8日に設立され、不動産事業とホテル事業を展開しています。

不動産事業では、ディベロッパーとして、「アクロスプラザ」等の商業施設に加え、オフィスビルや物流施設、複合ビルなど、幅広く事業を展開しています。ホテル事業では、都市型ホテル「ダイワロイネットホテルズ」を国内で76ホテル*展開しているほか、海外では韓国で「ロイネットホテルソウル麻浦（マポ）」を展開しています。また、2025年には新たなホテルブランド「BATON SUITE（バトンスイート）」を立ち上げ、リゾート型ホテル事業に参入。3月に一号店として「BATON SUITE 沖縄古宇利島」を開業します。これからも基幹事業の拡充はもとより、海外事業やリゾート型ホテル事業にも挑戦し、「まちを元気に、ひとに笑顔を。」の実現を目指します。

※2025年2月14日の「ダイワロイネットホテル秋田駅前」オープンで76ホテルになります。

<大和ハウスリアルティマネジメント株式会社>

公式サイト URL：<https://www.dh-realty.co.jp/>

■「ダイワロイネットホテルズ」について

大和ハウスリアルティマネジメント株式会社が100%出資している「ダイワロイネットホテルズ株式会社」が運営を担っています。展開しているブランドは都市型ホテル「ダイワロイネットホテル」「ダイワロイネットホテル PREMIER」「DEL style by Daiwa Roynet Hotel」の3種類で、国内で76ホテル*を運営しています。今後は新たにリゾート型ホテル「BATON SUITE」も展開します。

※2025年2月14日の「ダイワロイネットホテル秋田駅前」オープンで76ホテルになります。

<ダイワロイネットホテルズ株式会社>

公式サイト URL：<https://daiwaroynet.co.jp/>

予約サイト URL：<https://www.daiwaroynet.jp/>