



Daiwa House®  
Group

News Release

2025年4月7日

報道関係各位

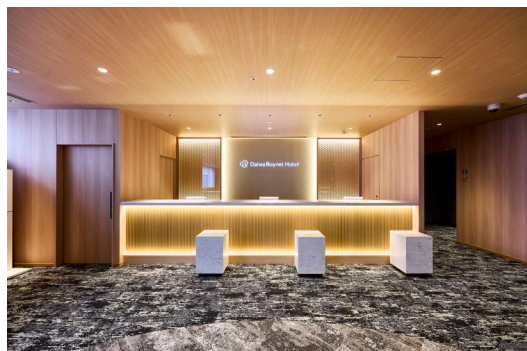
大和ハウスリアルティマネジメント株式会社  
代表取締役社長 伊藤光博  
東京都千代田区神田三崎町 3-3-21

JR「水戸駅」南口ペDESTリアンデッキ直結のホテルを全館リニューアル  
ビジネスをはじめ観光やインバウンドなど様々なニーズに応える客室を新設  
「ダイワロイネットホテル水戸」4月8日(火)リニューアルオープン

大和ハウスグループの大和ハウスリアルティマネジメント株式会社（本社：東京都千代田区、代表取締役社長：伊藤光博）は、茨城県水戸市で展開する「ダイワロイネットホテル水戸」を、2025年4月8日（火）にリニューアルオープンします。



【外観】



【フロント】

今年で20周年を迎える当ホテルは、JR「水戸駅」南口ペDESTリアンデッキで直結した、当社が運営する商業施設「COMBOX310（コムボックスサンイチマル）」内に2006年4月に開業しました。これまでご愛顧いただいたお客さまにより一層ご満足いただくとともに、四季折々の花が楽しめることで近年注目されている「国営ひたち海浜公園」などの観光客やインバウンドなど、新たなお客さまのニーズにもお応えできるよう、このたび全館リニューアルを行いました。

複数人で宿泊しやすい客室として、大人3名まで宿泊可能な「コンフォートツイン」や、お客さまのご要望に応じてツインにもダブルにもできる「バリアブルルーム」を新設。既存の客室も、壁紙やカーペットを張り替えたほか、全館空調から個別空調に変更するなど設備も一新しました。

各客室には「自然を旅する」をコンセプトに、茨城県内の名所をイメージしたカラーを設定。「国営ひたち海浜公園」のコキアや「茨城県立歴史館」のイチョウ並木をイメージした色合いなどをあしらうなど、県内各地を旅するような気持ちで滞在いただきたいとの想いを込めました。

さらに、ロビーも全面リニューアルを行いました。「偕楽園」や「徳川御三家」など水戸に残る豊かな歴史や、工芸品などの伝統文化に着想を得た「和モダン」がコンセプト。フロントのバックウォールには茨城の組子細工のデザインを取り入れ、洗練された温かみのある空間としました。

ビジネスや観光など様々なニーズに合わせたきめ細やかなおもてなしをご提供し、また宿泊したいと思っていただけるような施設を目指します。

以上

本件に関するお問い合わせ先

大和ハウスリアルティマネジメント株式会社 広報宣伝部 広報グループ

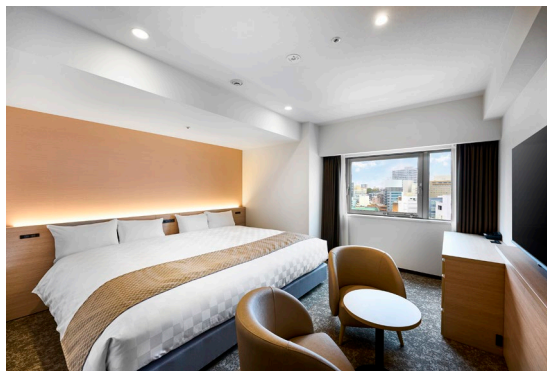
Mail. [koho@dh-realty.jp](mailto:koho@dh-realty.jp) Tel.03-5214-2944

## 【新設した客室】

### ■バリアブルルーム（7室、約26㎡、1～2名様利用）

お客さまのご要望に応じてツインにもダブルにもできる客室です。ダブルルームとして利用する際には、幅244cmのキングサイズのベッドになるので、ゆったりと快適にご利用いただけます。

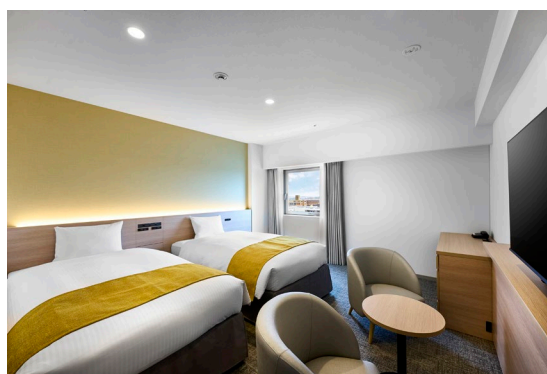
※ご予約の際にご希望を承り、ホテル側でセッティングいたします。



部屋タイプ	ダブル ※ツインとしても利用可
バスタイプ	ユニットバス
客室内設備（抜粋）	50インチ液晶テレビ / チェア / ミニテーブル

### ■コンフォートツイン（10室、約26㎡、1～3名様利用）

シングルベッドを2台備えた客室。エキストラベッドを1台追加できるため、最大大人3名様までご宿泊いただけます。ご家族やグループで宿泊の際におすすめです。

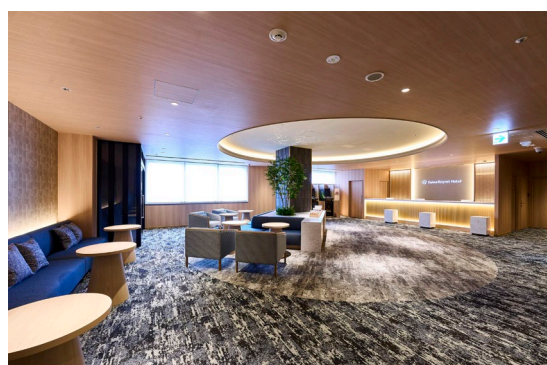


部屋タイプ	ツイン ※エキストラベッドベッドもしくはベビーベッド1台追加可
バスタイプ	ユニットバス
客室内設備（抜粋）	50インチ液晶テレビ / チェア / ミニテーブル

## 【リニューアル施設】

### ■ロビー

偕楽園や徳川御三家など水戸に残る豊かな歴史や、工芸品などの伝統文化に着想を得た「和モダン」がコンセプトのロビーです。木のぬくもりが感じられるデザインで、洗練された温かみのある空間でリラックスしていただけます。



## 【施設の概要】

物件名称	ダイワロイネットホテル水戸			
所在地	〒310-0015 茨城県水戸市宮町 1-7-44			
交通	JR「水戸駅」南口 徒歩約 1 分			
敷地面積	5,377.64 m <sup>2</sup>			
延床面積	6,156.55 m <sup>2</sup> ※ホテル部分のみ			
構造・階数	鉄骨造・地上 13 階建て（内 6 階以上がホテル）			
建物用途	6 階 フロント・客室 7 階～13 階 客室 ※1 階～5 階 商業施設「COMBOX310」			
客室	客室名	人数	室数	面積
	スタンダードダブル	1～2 名	174 室	18 m <sup>2</sup>
	モデレートダブル	1～2 名	15 室	21 m <sup>2</sup>
	スタンダードツイン	1～2 名	7 室	26 m <sup>2</sup>
	バリアブルルーム*	1～2 名	7 室	26 m <sup>2</sup>
	コンフォートツイン*	1～3 名	10 室	26 m <sup>2</sup>
	ユニバーサルツイン	1～3 名	1 室	35 m <sup>2</sup>
	客室合計		214 室	
宿泊料金一例	スタンダードダブル 1 室 10,000 円～60,000 円（税込・料金変動有）			
ホテル内設備	アメニティバー、コインランドリー、製氷機、電子レンジ、喫煙ブース（6 階（フロント階））など			
室内設備 （全室／無料）	全室 43 インチ以上の液晶テレビ（ミラーリング・動画配信サービス対応）、冷蔵庫、加湿空気清浄機、電気ケトル、マルチタイプ携帯充電器、セーフティボックス、ズボンプレス、消臭スプレー など			
駐車場	提携駐車場 413 台（COMBOX310 One Park） ※1 泊 1 台 900 円（税込）、先着順、予約不可			
開業	2006 年 4 月 26 日			
改装後開業	2025 年 4 月 8 日			
公式 HP	<a href="https://www.daiwaronet.jp/mito/">https://www.daiwaronet.jp/mito/</a>			
電話番号	029-303-3311			

## 【ダイワロイネットホテル水戸 アクセス】

### ■電車でお越しの方

JR「水戸駅」南口徒歩約 1 分

※南口ペDESTリアンデッキに直結

### ■車でお越しの方

常磐自動車道「水戸 IC」より車で約 20 分

北関東自動車道「水戸南 IC」より車で約 15 分



## ■大和ハウスリアルティマネジメント株式会社について

大和ハウスグループとして1986年1月8日に設立され、不動産事業とホテル事業を展開しています。不動産事業では、ディベロッパーとして「アクロスプラザ」等の商業施設に加え、オフィスビルや物流施設、複合ビルなど、幅広く事業を展開しています。ホテル事業では、都市型ホテル「ダイワロイネットホテルズ」を国内で76ホテル展開しているほか、海外では韓国で「ロイネットホテルソウル麻浦（マポ）」を展開しています。また、2025年には新たなホテルブランド「BATON SUITE（バトンスイート）」を立ち上げ、リゾート型ホテル事業に参入しました。これからも基幹事業の拡充はもとより、海外事業やリゾート型ホテル事業にも挑戦し、「まちを元気に、ひとに笑顔を。」の実現を目指します。

公式サイト URL：<https://www.dh-realty.co.jp/>

## ■「ダイワロイネットホテルズ」について

大和ハウスリアルティマネジメント株式会社が100%出資する「ダイワロイネットホテルズ株式会社」が運営を担っています。都市型ホテル「ダイワロイネットホテル」「ダイワロイネットホテル PREMIER」「DEL style by Daiwa Roynet Hotel」3ブランド（全国76ホテル）とリゾート型ホテル「BATON SUITE」1ブランド（全国1ホテル）を運営しています。

公式サイト URL：<https://daiwaroynet.co.jp/>（ダイワロイネットホテルズ株式会社）

予約サイト URL：<https://www.daiwaroynet.jp/>

### 【茨城県内のダイワロイネットホテル】

ホテル名	所在地・交通	客室数
ダイワロイネットホテルつくば	茨城県つくば市吾妻 1-5-7	240 室
	つくばエクスプレス「つくば駅」A5出口より徒歩約1分	
ダイワロイネットホテル水戸	茨城県水戸市宮町 1-7-44	214 室
	JR「水戸駅」南口ペデストリアンデッキ直結 徒歩約1分	