



Daiwa House®
Group

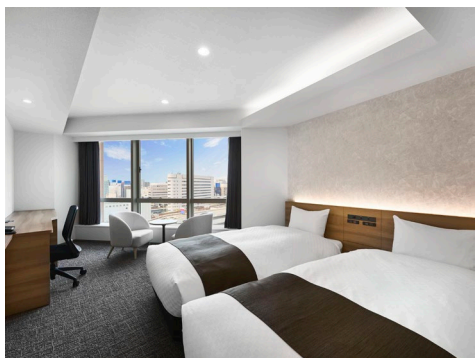
2026年4月28日

報道関係各位

大和ハウスリアルティマネジメント株式会社
代表取締役社長 伊藤光博
東京都千代田区神田三崎町 3-3-21

「名古屋駅」桜通口から徒歩5分、多様化する滞在ニーズに応える4タイプの客室を新設 「ダイワロイネットホテル名古屋駅前」5月1日(金)全館リニューアルオープン

大和ハウスグループの大和ハウスリアルティマネジメント株式会社（本社：東京都千代田区、代表取締役社長：伊藤光博）は、愛知県名古屋市で展開する「ダイワロイネットホテル名古屋駅前」を、2026年5月1日(金)にリニューアルオープンします。



【客室（デラックスコーナーツイン）】



【フロント】

※画像はイメージです

当館は「名古屋駅」桜通口から徒歩約5分の場所に2008年5月にオープンし、今年で19年目を迎えます。近年名古屋駅周辺エリアは、ビジネスでお越しのお客さまに加え、インバウンドなど観光でお越しのお客さまが増加しており、ご宿泊目的がより多様化しています。こうした背景を踏まえ、当館においてもビジネス・観光双方のお客さまのニーズにお応えすることを目的に、このたび全館リニューアルを実施しました。

今回のリニューアルでは、ご滞在目的の多様化に対応するため、「コーナーツイン」「デラックスコーナーツイン」「スーペリアツイン」「コンフォートダブル」の4タイプの客室を新設。これまで22室だったツインタイプの客室を43室に増加させたほか、一部客室の定員を見直し全室定員2名とすることで、複数名でのご滞在に適した客室を拡充しました。そのほか全室でカーペット・壁紙の張り替えやベッド・ソファなど家具の入れ替えを行い、すっきりと明るい内装にリフレッシュ。新設の4タイプの客室にはReFaのシャワーヘッドとドライヤーも設置します。なお、「スタンダードダブル」などの客室には、これまで同様お仕事のしやすいワイドデスクを備えており、ビジネスでお越しのお客さまにも快適にご利用いただける環境を整えています。

あわせて、ロビーも全面リニューアル。床や壁の色味を明るいトーンに変更し、柔らかかで上品な印象に刷新しました。チェックイン・チェックアウト前後にお客さまご自身で荷物を預けられるバゲッジポートも新設し、観光でお越しのお客さまのニーズにもお応えします。

当社は今後も、多様化するニーズに応じたホテルのリニューアルを進め、お客さまがより快適にお過ごしいただけるホテルづくりに注力してまいります。

以上

本件に関するお問い合わせ先

大和ハウスリアルティマネジメント株式会社 広報宣伝部 広報グループ

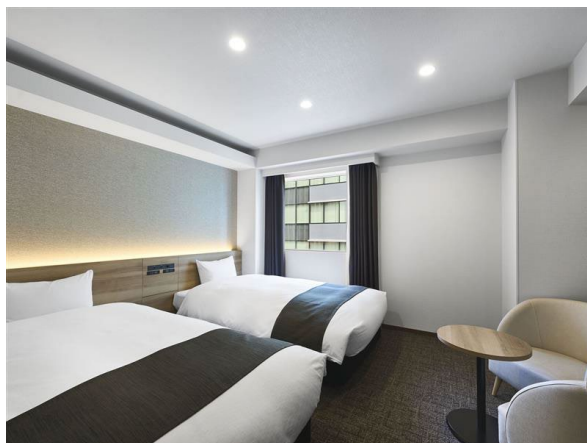
Mail. koho@dh-realty.jp Tel.03-5214-2944

【新設した客室】

■スーペリアツイン（21室、23.1㎡、1～2名様利用）

約23㎡のゆとりある空間に、通常のシングルベッドより幅の広い110cm×203cmのベッド2台を設置。ワイドデスク付きのため、お仕事でご宿泊の際も快適にご利用いただけます。エントランスとベッドルームの間には引き戸を設け、遮音性と快適性を高める工夫を施しました。

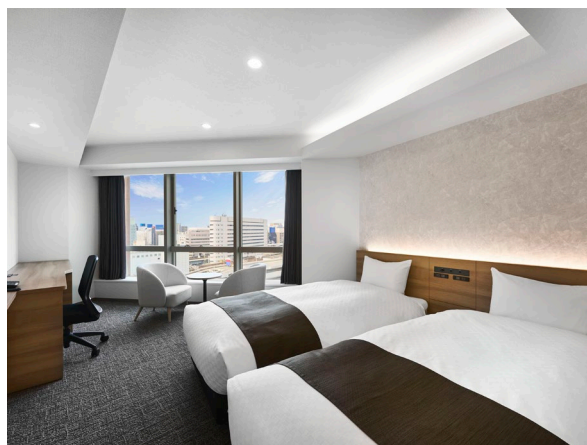
部屋タイプ	ツイン
バスタイプ	ユニットバス
客室内設備 (抜粋)	50インチ液晶テレビ / ワイドデスク / ミニテーブル / ミニソファ / ReFa シャワーヘッド / ReFaドライヤー



■デラックスコーナーツイン（11室、22.3㎡、1～2名様利用）

各階に1部屋のみ設けた客室で、ゆったりとした広さと客室奥の開放感あふれる大きな窓が特長です。名古屋駅方面に面した窓からは、駅や街並みなどの景色をお楽しみいただけます。

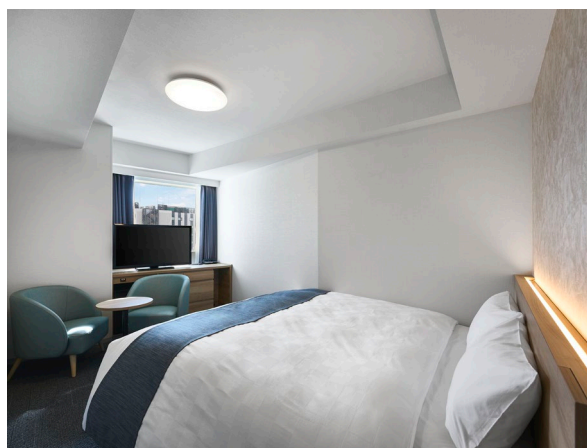
部屋タイプ	ツイン
バスタイプ	ユニットバス
客室内設備 (抜粋)	50インチ液晶テレビ / ワイドデスク / ミニテーブル / ミニソファ / ReFa シャワーヘッド / ReFaドライヤー



■コンフォートダブル（10室、19.7㎡、1～2名様利用）

幅168cmのクイーンサイズベッド1台を備えた客室です。約20㎡の広さがあり、2名様での宿泊時も空間にゆとりがあるため、荷物の整理や身支度もしやすく使い勝手の良い客室です。

部屋タイプ	ダブル
バスタイプ	ユニットバス
客室内設備 (抜粋)	40インチ液晶テレビ / ミニテーブル / ミニソファ / ReFa シャワーヘッド / ReFaドライヤー



■コーナーツイン（10室、19.1㎡、1～2名様利用）

各階の角部分に位置するコンパクトなツインルームです。家具や家電などを機能的に配置することで居住性を高め、快適にお過ごしいただける空間としました。



部屋タイプ	ツイン
バスタイプ	ユニットバス
客室内設備 (抜粋)	50インチ液晶テレビ / サイドテーブル / ソファ / ReFa シャワーヘッド / ReFa ドライヤー

【ロビー】

空間全体を彩る木の色味を明るいトーンに変更し、床も白を基調とするなど全面リニューアルを行い、柔らかく上品な印象に刷新。ソファやサイドテーブルなどの家具も入れ替え、これまで以上に心地よくお過ごしいただける空間としました。チェックイン・チェックアウト前後にお客さまご自身で荷物を預けられるバゲッジポートも新設し、観光でお越しのお客さまのニーズにもお応えします。



【フロント】



【ロビー】

※画像はイメージです

【ダイワロイネットホテル名古屋駅前 アクセス】

■電車でお越しの方

JR 東海道本線・東海道新幹線「名古屋駅」、
名古屋市営地下鉄東山線・桜通線「名古屋駅」桜通口より徒歩約5分
名鉄名古屋本線「名鉄名古屋駅」、
近鉄名古屋線「近鉄名古屋駅」より徒歩約3分

■車でお越しの方

名古屋高速都心環状線「錦橋出口」より約5分



【施設の概要】

物件名称	ダイワロイネットホテル名古屋駅前			
所在地	〒450-0003 愛知県名古屋市中村区名駅南1丁目23番20号			
交通	JR 東海道本線・東海道新幹線「名古屋駅」、 名古屋市営地下鉄東山線・桜通線「名古屋駅」桜通口 徒歩約5分 名鉄名古屋本線「名鉄名古屋駅」、近鉄名古屋線「近鉄名古屋駅」 徒歩約3分			
敷地面積	690.72 m ²			
延床面積	6063.30 m ²			
構造・階数	鉄骨造・地上12階建て			
建物用途	1階 飲食店・コンビニエンスストア 2階 フロント・客室・バゲッジポート 3階～12階 客室			
客室 *＝新設した客室	客室名	定員	室数	面積
	スタンダードダブル	2名	132室	17.4 m ²
	コーナーツイン*	2名	10室	19.1 m ²
	コンフォートダブル*	2名	10室	19.7 m ²
	デラックスコーナーツイン*	2名	11室	22.3 m ²
	スーペリアツイン*	2名	21室	23.1 m ²
	ユニバーサル	2名	1室	23.7 m ²
	客室合計			185室
宿泊料金一例	スタンダードダブル 1室 8,000円～80,000円（税込・料金変動有）			
ホテル内設備	アメニティバー、コインランドリー、製氷機、電子レンジ、喫煙ブース（1階/駐車場横）、セルフチェックイン機など			
室内設備 （全室/無料）	全室 40インチ以上の液晶テレビ（ミラーリング・動画配信サービス対応）、冷蔵庫、加湿空気清浄機、電気ケトル、マルチタイプ携帯充電器、消臭スプレー など			
駐車場	提携駐車場 32台 ※1泊1台 1,500円(税込)、先着順、予約不可 ※ワゴン車・RV車・ハイルーフ車不可			
開業	2008年5月30日			
改装後開業	2026年5月1日			
公式HP	https://www.daiwaroynet.jp/nagoyaekimae/			
電話番号	052-541-3955			

■大和ハウスリアルティマネジメント株式会社について

大和ハウスグループとして1986年1月8日に設立され、今年で40周年を迎えました。

不動産事業とホテル事業の2本柱で事業を展開しており、不動産事業では、ディベロッパーとして「アクロスプラザ」等の商業施設に加え、オフィスビルや物流施設、複合ビルなど、幅広く事業を展開しています。ホテル事業では、都市型ホテル「ダイワロイネットホテルズ」を国内で76ホテル展開しているほか、海外では韓国で「ロイネットホテルソウル麻浦（マポ）」を展開しています。また、2025年には新たなホテルブランド「BATON SUITE（バトンスイート）」を立ち上げ、リゾート型ホテル事業に参入。3月には「BATON SUITE 沖縄古宇利島」を開業しました。これからも基幹事業の拡充はもとより、海外事業やリゾート型ホテル事業にも挑戦し、「まちを元気に、ひとに笑顔を。」の実現を目指します。

公式サイト URL：<https://www.dh-realty.co.jp/>

■「ダイワロイネットホテルズ」について

大和ハウスリアルティマネジメント株式会社が100%出資する「ダイワロイネットホテルズ株式会社」が運営を担っています。都市型ホテル「ダイワロイネットホテル」「ダイワロイネットホテル PREMIER」「DEL style by Daiwa Roynet Hotel」3ブランド（全国76ホテル）とリゾート型ホテル「BATON SUITE」1ブランド（全国1ホテル）を運営しています。

公式サイト URL：<https://daiwaroynet.co.jp/>（ダイワロイネットホテルズ株式会社）

予約サイト URL：<https://www.daiwaroynet.jp/>

【愛知県内のダイワロイネットホテルズ】

ホテル名	所在地・交通	客室数
ダイワロイネットホテル 名古屋太閤通口	愛知県名古屋市中村区椿町18-10 JR東海道本線・東海道新幹線「名古屋駅」太閤通口 徒歩約4分	272室
ダイワロイネットホテル 名古屋新幹線口	愛知県名古屋市中村区椿町1-23 JR東海道本線・東海道新幹線「名古屋駅」太閤通口 徒歩約3分	165室
ダイワロイネットホテル 名古屋伏見	愛知県名古屋市中区栄1-5-21 名古屋市営地下鉄東山線・鶴舞線「伏見駅」 徒歩約2分 JR東海道本線・東海道新幹線「名古屋駅」 徒歩約20分	233室
DEL style 名古屋納屋橋	愛知県名古屋市中区栄1-2-27 名古屋市営地下鉄東山線・鶴舞線「伏見駅」 徒歩約7分 JR東海道本線・東海道新幹線「名古屋駅」 徒歩約15分	245室
ダイワロイネットホテル 名古屋駅前	愛知県名古屋市中村区名駅南1丁目23番20号 JR東海道本線・東海道新幹線「名古屋駅」、 名古屋市営地下鉄東山線・桜通線「名古屋駅」桜通口 徒歩約5分 名鉄名古屋本線「名鉄名古屋駅」、近鉄名古屋線「近鉄名古屋駅」 徒歩約3分	185室