



Daiwa House®
Group

2026年5月14日

報道関係各位

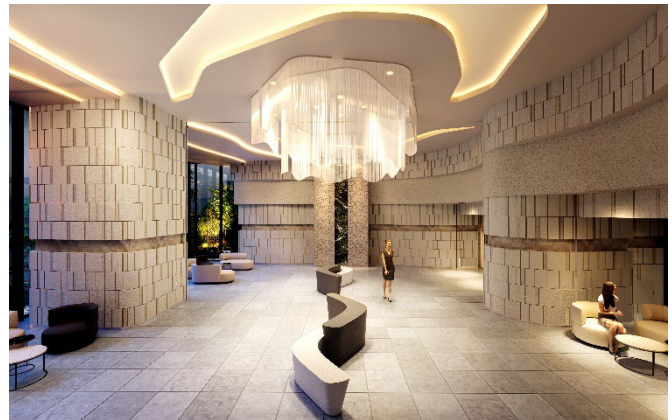
大和ハウス工業株式会社
代表取締役社長 大友浩嗣
大阪市北区梅田 3-3-5

■日本最大級の文教地区に誕生するつくば市最大 602 戸の大規模分譲マンション
「プレミストつくば研究学園」販売開始

大和ハウス工業株式会社（本社：大阪市、社長：大友浩嗣）は、旭化成ホームズ株式会社と共同で、茨城県つくば市において、分譲マンション「プレミストつくば研究学園」（地上 15 階建て、総戸数 602 戸）を建設中ですが、2026 年 5 月 15 日より販売を開始します。



【「プレミストつくば研究学園」外観完成予想図】



【「グランドエントランス」完成予想図】

「プレミストつくば研究学園」は、総敷地面積約 15 万㎡の大規模開発プロジェクト「(仮称) つくば学園南プロジェクト」内に誕生する、つくば市最大戸数^{※1}の大規模分譲マンションです。

本物件は、つくばエクスプレス「研究学園駅」徒歩 9 分の場所に位置し、同駅から「秋葉原駅」へは直通 51 分^{※2}と、都心へもスムーズにアクセスできる交通利便性を備えています。

日本最大級の文教地区^{※3}・研究学園都市「つくば」に立地し、大学や研究機関が集積する環境に加え、「研究学園駅前公園」をはじめとする緑豊かな大型公園が点在するなど、自然と都市機能が調和した住環境が特長です。

周辺には、大型複合商業施設「イーアスつくば」をはじめ、飲食店やスーパーマーケット、医療施設、教育施設など、日常生活を支える生活利便施設が充実しています。

本物件の共用部には、「ライブラリーサロン」「ワーキングスタジオ」「フィットネススタジオ」、DIY・創作スペースなど、大規模マンションのスケールメリットを活かした多彩な共用施設を設けました。

また、地域との交流を育む広場を整備するなど、街に開かれた住環境の形成にも寄与してまいります。

※1. 発売が 1995 年 1 月～2025 年 7 月 15 日までの MRC 調査・捕捉に基づく分譲マンションデータのつくば市内において最大戸数。データ資料：MRC・2025 年 8 月号 作成

※2. 諸条件による。

※3. 都市計画法に基づいて指定される「特別用途地区」の「文教地区」において、つくば市の文教地区面積は全都市の中で最大。（国土交通省「令和 6 年都市計画現況調査」より）

●ポイント

1. 都心まで直通アクセスが可能で、自然と生活利便性を兼ね備えた住環境
2. 緑豊かな植栽計画と、多様なライフスタイルに対応した共用施設
3. つくば市最大 602 戸、2LDK～4LDK・専有面積 61.67～108.17 ㎡の豊富なプランバリエーション

1. 都心まで直通アクセスが可能で、自然と生活利便性を兼ね備えた住環境

「プレミストつくば研究学園」は、つくばエクスプレス「研究学園駅」徒歩9分の場所に位置する、つくば市最大602戸の大規模分譲マンションです。「研究学園駅」から東京メトロ日比谷線への乗り換えが可能な「北千住駅」へは直通42分*4、「秋葉原駅」へは直通51分と、都心へもスムーズにアクセスできます。

また、「研究学園駅」エリアは、教育・研究機関が集積する日本最大のサイエンスシティ*5としてつくば市中心部に隣接し、研究学園都市の副都心機能を担っています。

周辺には、日本百名山の一つである「筑波山」や約73,000㎡の芝生広場が広がる「研究学園駅前公園」（徒歩2分）をはじめ、大型公園が点在するなど、緑豊かな住環境が整っています。あわせて、大型複合商業施設「イースつくば」（徒歩12分）や「コストコホールセールつくば倉庫店」（2,190m）のほか、飲食店やスーパーマーケット、教育関連施設、医療施設なども揃い、子育て世帯を中心に、多世代にとって暮らしやすい住環境が整っています。

※4. 諸条件による。

※5. つくば市ホームページ「筑波研究学園都市とは」より。



【「イースつくば」】



【「研究学園駅前公園」】



【「コストコホールセール つくば倉庫店」】

2. 緑豊かな植栽計画と、多様なライフスタイルに対応した共用施設

「プレミストつくば研究学園」は、イベント時に利用できるステージも用意した緑豊かな交流広場「みなみん広場」を敷地内に設け、新たな賑わい創出や地域の活性化を目指します。

また、つくばの豊かな自然との共生を目指し、「研究学園駅前公園」など豊かな自然に連なるよう四季折々の樹種を植栽するなど、鳥などの生物多様性に配慮するとともに、「ABINC 認証」を取得しました。

建物内の共用施設には、定期的に新しい本が並ぶ書架と読書スペースを設けた「ライブラリーサロン」や、3D



【緑豊かな植栽 (イメージ)】

プリンタやスマートフォン顕微鏡、実験キット、画材などを備え、DIYや創作の場として活用できる多目的実験室「ケンキュウラボ」、マットスペースや読み聞かせベンチ、ボルダリングスペースなどを設けたキッズルーム「アソベース」などを設置しました。あわせて、ソファブースや個室のワークブース、カウンターデスクなど多様な空間を備えた「ワーキングスタジオ」のほか、階段から直接「ルーフトップテラス」に上がることができる開放的なキッチンスタジオを設置したパーティールーム「ルミネアラウンジ」や、2タイプのゲストルーム、毛布やカーテンなどの大きな洗濯物にも対応可能な大型洗濯機・乾燥機を備えた「ランドリールーム」を設置。さらに、「フィットネススタジオ」やバーチャルなコース体験が可能な「ゴルフルーム」など、日常生活から余暇までを幅広くサポートし、多様なライフスタイルに対応した共用施設を設けました。

加えて、住棟全体で一次エネルギー消費量を抑える「ZEH-M Oriented」仕様に加え、エコまち法（都市の低炭素化の促進に関する法律）に定められる「低炭素建築物」*6の認定を取得し、環境にも配慮しました。

※6. 二酸化炭素の排出抑制に資する建築物で、省エネ法の省エネ基準に比べ一次エネルギー消費量を10%以上削減し、その他低炭素化に資する措置が講じられている場合、所管行政庁（都道府県、市又は区）が認定を行うもの。



【「ライブラリーサロン」完成予想図】



【「ケンキュウラボ」完成予想図】



【「アソベース」完成予想図】

3. つくば市最大 602 戸、2LDK~4LDK・専有面積 61.67~108.17 m²の豊富なプランバリエーション

「プレミストつくば研究学園」は、つくば市最大の 602 戸の住戸を設けるとともに、2LDK~4LDK の豊富な住戸プランを用意。単身世帯から子育て世帯、シニア世帯まで、多様なニーズに対応する住まいを提供します。

専有面積は、61.67 m²~108.17 m²とし、平均面積は 74.4 m²を確保するなど、ゆとりある空間設計を実現。暮らしの快適性と可変性を兼ね備えています。

また、食器洗い乾燥機やディスポーザー、リビング・ダイニングに床暖房を標準装備したほか、全タイプにウォークインクローゼットを設置するなど、住みやすさと快適さを両立させました。



【モデルルーム (OK タイプ)】

■「プレミストつくば研究学園」第一期一次物件概要

- ・販売戸数：150 戸
- ・登録申込受付期間：2026 年 5 月 15 日（金）～2026 年 5 月 23 日（土）
- ・販売価格：4,490 万円～14,980 万円（税込）※最多販売価格帯 5,400 万円台（10 戸）
- ・専有面積：61.67 m²~108.17 m²

【物件概要】

物 件 名 称	：「プレミストつくば研究学園」
所 在 地	：茨城県つくば市学園南二丁目 8 番 11（地番）
交 通	：つくばエクスプレス「研究学園」駅徒歩 9 分
敷 地 面 積	：23,513.71 m ²
建 築 面 積	：8,363.41 m ²
延 床 面 積	：58,236.01 m ²
構 造 ・ 階 数	：鉄筋コンクリート造地上 15 階建て
売 主	：大和ハウス工業株式会社・旭化成ホームズ株式会社
設 計 ・ 監 理	：株式会社長谷工コーポレーション 一級建築士事務所
施 工	：株式会社長谷工コーポレーション
着 工	：2025 年 6 月 16 日
竣 工	：2027 年 9 月予定
引 き 渡 し 開 始	：2027 年 9 月予定
総 戸 数	：602 戸（別途管理事務室 1 戸）
専 有 面 積	：61.67 m ² ~108.17 m ²
お 客 さ ま	：「プレミストつくば研究学園」マンションギャラリー
お 問 い 合 わ せ 先	TEL：0120-602-298 営業時間：10:00~17:30 定休日：火・水曜日（祝日除く）
ホ ー ム ペ ー ジ	： https://www.daiwahouse.co.jp/mansion/kanto/ibaraki/tsukuba/

ECO FIRST エコ・ファースト企業 環境大臣認定 私たちは、“未来を見据えた自主的な環境行動によって、常に社会をリードし、現在と未来をつないでいきたい”との思いのもと、すべての企業活動を通じて、地球温暖化防止や資源循環などの環境活動に取り組んでまいります。

We Build ECO Daiwa House Group

以上

お問い合わせ先			
広報企画部	東京広報グループ	03 (5214) 2112	
	広報グループ	06 (6342) 1381	



【現地案内図】