



**Daiwa House**  
Group

報道関係各位

2026年6月11日

ロイヤルホームセンター株式会社  
代表取締役社長 中山正明  
大阪市西区阿波座一丁目5番16号

■お客さまのベストサポーターとして「暮らし」と「住まい」の問題を解決  
「ロイヤルホームセンター246溝口」オープン

大和ハウスグループのロイヤルホームセンター株式会社（本社：大阪市西区、社長：中山正明）は、2026年6月17日（水）、神奈川県川崎市高津区において、「ロイヤルホームセンター246溝口（みぞのくち）」をオープンします。

当店のオープンにより当社ホームセンターは全国で67店舗目、神奈川県内で14店舗目となります。



【 ロイヤルホームセンター246溝口 】

「ロイヤルホームセンター246溝口」は、お客さまのベストサポーターとして“お困りごとを1つでも解決できる店舗”をコンセプトに、総商品数約78,700アイテム<sup>※1</sup>を取り揃え、「暮らしの困った」「こんな欲しかった」を解決するお手伝いをします。

当店では、建築関連に従事するプロのお客さまやDIY志向の高いお客さま向けに、電動工具や作業用品、塗料、金物など工事関連の商品から家庭で使えるものまで、幅広いニーズにお応えできるよう約42,000アイテム以上を用意しました。

また、日用品や家電、アウトドア用品など約23,500アイテムを品揃えした他、ペット用品専門売場「アニマルシティ」ではペットフードや、バラエティ豊かなスナック・おもちゃ、小動物向けのお得な商品など約10,000アイテムを取り揃え、“選べる&お得”な売場を展開します。

「ロイヤルホームセンター246溝口」は地域に根ざし、皆さまに愛される施設を目指します。

※1. 同一商品で色やサイズなど異なるものも含まれます。

●ポイント

1. プロ用途・DIYの両面に対応
2. 社会情勢を考慮した多彩な商品群
3. 豊かなペットライフと充実のガーデニングライフを実現する売場
4. 利便性向上でお客さまのお買い物をサポート

## ●開発背景

当店は、政令指定都市である川崎市や、東京 23 区で最大の人口を有する世田谷区に隣接していることに加え、国道 246 号沿いに面しているため、東京都内および横浜・厚木方面の双方から車でアクセスしやすい立地です。また、東急田園都市線「二子新地駅」「高津駅」から徒歩 10 分圏内に位置しているため、公共交通機関での利便性にも優れています。

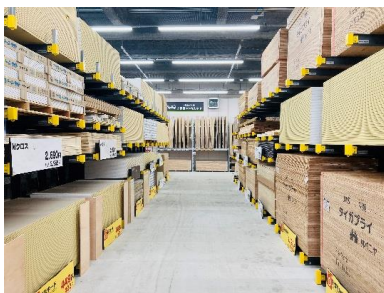
また近年、新築マンション価格の高騰を背景に、中古マンションを購入し、リフォームを行うニーズも高まっています。これに伴い、電気設備や内装資材などの需要拡大が見込まれることから、プロのお客さまだけでなく、近隣にお住まいのお客さまにも幅広く利用いただける店舗として出店を決定しました。

### 1. プロ用途・DIY の両面に対応

プロのお客さまや、DIY 志向の高いお客さまにも満足いただけるよう、厳選した赤松や杉などの上質な木材の他、リフォーム需要に応えるために、軽天材や断熱材、石膏ボードなど、建築資材関連商品を約 5,100 アイテム、電動工具や金物などの工具関連商品は約 36,900 アイテム取り揃えました。

また、当社グループ会社の株式会社ワールドツール（アストロプロダクツ）が展開する自動車整備工具、洗車用品、カーケア用品、工具収納用品など、プロユースから DIY まで対応するアイテムを約 1,200 アイテム取り揃えました。

あわせて、機能性と耐久性を両立させた当社プライベートブランド「漆黑（工具）」「和玄屋（作業服）」の商品も多数取り扱うなど、幅広いニーズにお応えします。



厳選した「建築資材関連商品」



「アストロプロダクツ」の自動車整備用品



プライベートブランドの「和玄屋」

### 2. 社会情勢を考慮した多彩な商品群

洗剤や紙、衛生用品などの日用消耗品類は、約 9,000 アイテム取り揃えています。中でも近年の美意識の高まりやセルフケア需要の拡大を背景に、ビューティ・コスメ関連商品を強化。スキンケア・ヘアケア・メイクアップなどで話題性の高いブランド商品や、トレンドのアイテムを積極的に導入し、品揃えを拡充しています。

レジャー・アウトドア関連では、猛暑対策となるクーラーボックス・日よけ関連商品のほか、ポータブル電源など行楽目的だけでなく、防災時に使用できる商品も多数取り揃えています。

また、「しっかり品質を納得価格」で提供する当社プライベートブランド「iEMOE（イエモア）」の商品とあわせ、日常生活から災害対策まで備えをサポートする売場でお客さまをお迎えします。



「ビューティ・コスメ関連」を強化



季節を楽しめる「レジャー用品」



災害時にも役立つ「アウトドア用品」

### 3. 豊かなペットライフと充実のガーデニングライフを実現する売場

ペット用品専門売場「アニマルシティ」では、犬・猫用の健康に配慮したペットフードや冷凍食品の他、おもちゃなど約 10,000 アイテムを取り揃えたことに加え、トリミングルームなども完備。家族の一員である大切なペットとの、より豊かな暮らしをサポートします。

また、ガーデニング関連商品では、オリーブや多肉植物などの定番から、ユーカリなどのオーグープランツ類、アロイド系（サトイモ科）の観葉植物など、個性的でインテリア性の高い樹木や観葉植物を厳選。植栽用の鉢や装飾品などの園芸用品を含めた約 3,200 アイテムの品揃えで「自分好みにコーディネートできる楽しみ」を提供します。



豊富に取り揃えた「ペット用品」



種類豊富な多肉植物

### 4. 利便性向上でお客さまのお買い物をサポート

アクセスしやすい立地に加え、早朝営業（6時30分～）<sup>※2</sup>の実施や、購入した大型商品の車への積み込みサポートなど、朝早い建設現場での作業開始前や、急な不足が発生した場合でも、より便利に利用いただけます。

また、お得な情報がアプリで受け取れる「アプリ会員証」<sup>※3</sup>や簡単に登録できる「LINE 会員証」<sup>※3</sup>、搭載されたクレジット機能で決済するとポイントが2倍になる「ハートワンカード」<sup>※4</sup>など、お客さまのスタイルに合った会員制度を利用いただけます。

あわせて、公共交通機関で来店されるお客さまに利用いただきやすいよう、購入商品を自宅までお届けする配達サービス「ロイ配達」<sup>※5</sup>や、混合栓・電球の交換、エアコンの取り付けなど、自身での取り付けや交換が困難な作業をお客さまに代わって解決する「ロイサポート」<sup>※6</sup>、交換等で対応できない作業の場合には、店舗内に設置しているリフォームカウンター（相談窓口）にて住宅改修の提案を行うなど、充実のサービスでお客さまの“お困りごと”を解決します。

※2. 早朝営業は、6月29日より1階のみスタート。

※3. 200円（税抜き）お買い上げごとに1ポイント還元。1ポイント1円相当で1ポイント単位で利用可能。

※4. ハートワンクレジット決済時、200円（税抜き）お買い上げごとに2ポイント還元。1ポイント1円相当で1ポイント単位で利用可能。

※5. 店舗により配達可能エリアが異なります。送料はお買い上げ金額・重量により変動いたします。

※6. 各種専門の資格を有する当社従業員が見積もりから施工まで行うサービスです。



当社従業員が行う取り付け・交換代行サービス「ロイサポート」



「アプリ会員証」

ロイ配達に関する詳細は[コチラ](#)

ロイサポートに関する詳細は[コチラ](#)

## ■「ロイヤルホームセンター246溝口」の概要

店名	「ロイヤルホームセンター246溝口」(店長：村尾 陽平)
所在地	〒213-0001 神奈川県川崎市高津区溝口5丁目13番25号 (TEL) 044-299-9373 (FAX) 044-299-9375
敷地面積	8,403.77 m <sup>2</sup> (2542.14 坪)
延床面積	7,271 m <sup>2</sup> (2,199.47 坪)
売場面積	4,537 m <sup>2</sup> (1,372.44 坪) ※立地法届出面積
階数	2階建て
構造	鉄骨造
設計	株式会社悠設計
施工	大和ハウス工業株式会社
駐車台数	総収容台数 170 台
開店日	2026年6月17日(水) 午前9時00分グランドオープン予定
営業時間	午前9時～午後8時 (6月29日より1階のみ早朝営業スタート6時30分～) ※状況により変動の可能性有
事業主体	ロイヤルホームセンター株式会社(大和ハウス工業株式会社100%出資の子会社)
取扱商品	工具、木材、建築資材、作業服、電設資材、水道用品、園芸用品、アウトドア用品 収納用品、文具、家電、日用品、家庭用品、ペット用品 他
URL	<a href="https://www.royal-hc.co.jp/">https://www.royal-hc.co.jp/</a>

以上

お問い合わせ先	
担当：総務部 阿部・光瀬	
電話：06-4391-8830 FAX：06-4391-8831	
公式 SNS	
 	 
<p>その他当社の各種情報は、公式 X および公式 Instagram でも発信していますので、ぜひフォローしてください。</p>	



「ロイヤルプロ246溝口」(案内図)