

報道関係各位

2019年5月24日

株式会社コスモスイニシア

インバウンド・ファミリー向け都市型ホテル「APARTMENT HOTEL MIMARU」 世界初プロジェクター付きシーリングライト「popIn Aladdin (ポップイン アラジン)」を 4月オープン『MIMARU 東京 八丁堀』にて採用

大和ハウスグループの株式会社コスモスイニシア（本社：東京都港区、社長：高木 嘉幸、HP：<https://www.cigr.co.jp/>）は、ファミリーでの中長期滞在のニーズに対応する都市型アパートメントホテル『MIMARU 東京 八丁堀』（4月11日開業）のエントランスにプロジェクションマッピングを、客室内に世界初のプロジェクター付きシーリングライト「popIn Aladdin (ポップイン アラジン)」を設置しましたので、お知らせします。

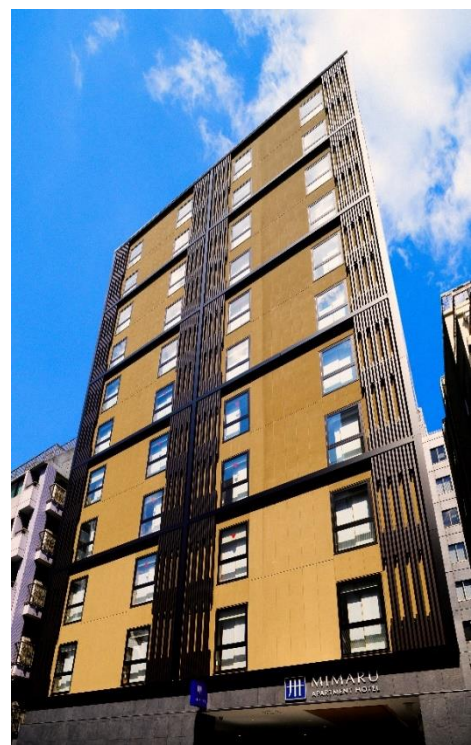
「APARTMENT HOTEL MIMARU (アパートメントホテル ミマル)」(<https://mimaruhotels.com/>)は、全客室キッチン付き、ダイニングスペースも備わった広い客室で、ゆったりと落ち着いてご自宅のようにお過ごしいただけます。また、宿泊ホテル周辺の観光情報やレストラン情報などの多彩な日本体験をお楽しみいただくための情報をご提供いたします。

2018年2月のホテルブランド誕生以降、東京・京都で9施設435室が開業し（本施設含む）、開発中ホテルも25施設・1,237室（2019年4月末時点・開業済み含む）と順調に推移しています。ファミリー・グループで快適に中長期滞在できる宿泊施設へのニーズは高く、引き続き、東京・京都・大阪などの都市観光スポットへのアクセスに優れた都市型アパートメントホテルを積極的に展開してまいります。

■『MIMARU 東京 八丁堀』の特長

当施設は、ファミリー・グループでも快適に過ごせる約40㎡（定員4～5名）、約60㎡（6名）の全74室をご用意しました。コネクティング対応の客室では、約80㎡ 最大8名までの宿泊が可能です。

今回、「MIMARU」初の取り組みとして、プロジェクター付きシーリングライト「popIn Aladdin」を22室に導入しました。「popIn Aladdin」を設置することで、テレビやインターネット動画を大画面に映し出し、これまでにない体験をお楽しみいただけます。また、エントランスではプロジェクションマッピングで、お客さまをお迎えします。



外観



エントランス (プロジェクションマッピング)



客室 (popIn Aladdin)



客室 (定員 6 名)



客室 (定員 4 名 ロフトベッド)

■『MIMARU 東京 八丁堀』施設概要

名称	MIMARU 東京 八丁堀
事業主体	株式会社コスモスイニシア
運営会社	株式会社コスモホテルマネジメント
所在地	東京都中央区日本橋茅場町 3 丁目 8 番 8 号
交通	東京メトロ日比谷線・JR 京葉線「八丁堀」駅 徒歩 3 分 東京メトロ日比谷線・東西線「茅場町」駅 徒歩 3 分 東京メトロ銀座線・東西線「日本橋」駅 徒歩 8 分 JR・東京メトロ丸ノ内線「東京」駅 徒歩 13 分
施設	客室 74 室
構造・規模	鉄骨造・地上 11 階建
敷地面積	518.90 m ²
建築面積	397.45 m ²
延床面積	3,730.84 m ²
オープン	2019 年 4 月 11 日 (木)
ホームページ	https://mimaruhotels.com/ja-jp/hatchobori/

当社は、今後も CSV ビジョン『Next GOOD「よい暮らし」「よい社会」の次のこたえを。』に取り組み、商品・サービスの提供を通じて社会課題を解決するため、より多くの『Next GOOD』を、お客さまと共に、社会と共に創ってまいります。

▶ 快適のNext

▶ 発想のNext

以 上

当資料に関するお問い合わせ先

株式会社コスモスイニシア 経営企画部 一課 広報担当 三木 / 明石
TEL : 03-5444-3210 FAX : 050-3156-2937 EMAIL : box-gr-sen@ci.cigr.co.jp