



Daiwa House
Group

報道関係各位

N e w s R e l e a s e

2022年4月20日

ロイヤルホームセンター株式会社
代表取締役社長 中山正明
大阪市西区阿波座一丁目5番16号

■電動工具用「先端工具」、「安全用品」の品揃えが当社最大規模のホームセンター
「ロイヤルプロ横浜港北インター」オープン

大和ハウスグループのロイヤルホームセンター株式会社（本社：大阪市西区、社長：中山正明）は、2022年4月26日（火）、神奈川県横浜市都筑区において、「ロイヤルプロ横浜港北インター」をオープンします。

なお、当店のオープンにより、当社が運営するホームセンターは全国で58店舗目、神奈川県下で11店舗目となります。



【 ロイヤルプロ横浜港北インター 】

「ロイヤルプロ横浜港北インター」は、建築関連の現場に特化した品揃えのプロ業態で、“基本接客が徹底されたお店”をコンセプトに、電動工具や木材、水道用品などプロ向けの商品を約41,000アイテム※1取り揃え、建築関連の現場で働くお客さまのベストサポーターとして、様々なご要望にお応えします。

「ロイヤルプロ横浜港北インター」は地域に根ざし、皆さまに愛される施設を目指します。

※1. 同一商品で色やサイズなどが異なるものも含まれます。

●ポイント

1. 約41,000アイテムを取り揃えた工具・資材関連売り場
2. 店舗設計から各種サービスまで、お客さま満足度向上を目指した取り組み

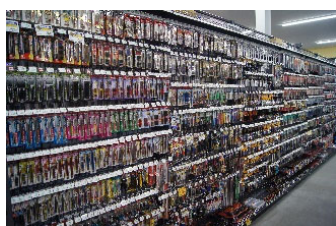
1. 約 41,000 アイテムを取り揃えた工具・資材関連売り場

工具・資材関連売り場では、建築関係や内装工、配管業者など現場での作業に従事している方向けに、電動工具や木材、作業用品などを約 41,000 アイテム取り揃えました。

特に電動工具などのアタッチメントとして使用される「先端工具」類を約 3,200 アイテム※1、「安全用品」関連は約 500 アイテム※1と、当社最大規模の品揃えで「自分が使っているメーカー」をお選びいただけるようご用意しています。

また、当社グループ会社の株式会社ワールドツールが運営している整備工具専門店「アストロプロダクツ」の自動車整備関連商品も 1,400 アイテム※1 取り揃え、建築だけでなく「カーDIY」にも対応しています。

その他、作業用品類は人気のナショナルブランドだけでなく、プロからも評判の良い当社オリジナルブランド「和玄屋」の作業服を含む約 3,760 アイテム※1 を展開しており、季節を問わず現場での働きやすさを応援します。



「約 3,200 アイテムの先端工具」



「ハーネスなどの安全用品」



「当社オリジナルブランド和玄屋の作業服」

2. 店舗設計から各種サービスまで、お客さま満足度向上を目指した取り組み

(1) SDGs の理念に賛同

当店では「人と地球にやさしい」共創共栄を目指した店舗づくりとして、店舗の屋根面に太陽光発電システム（発電容量 49.90kW、年間発電量 60,263kWh）を導入し、店舗を運営する上で発生する消費電力の一部を自店で賄い、年間約 2.6t の CO₂ 排出量削減効果を見込んでいます。



「太陽光発電システム」

(2) 利便性の高い店舗立地、サッと買ってサッと出られる売り場

当店は 2020 年に新設された首都高速神奈川 7 号線横浜北西線の「横浜港北ジャンクション」直下に位置する、ジャンクション出入り口から最寄りのホームセンターになります。

また、早朝営業（6 時 30 分～）に加え、大型商品購入後の車への積み込みサポートなどを実施し、朝早い建築現場での作業開始前に、より便利にご利用いただけます。



「サッと出られる積込場」

(3) お得にお買い物できる会員サービス

一般のお客さま向けに、クーポン情報が受け取れ、ポイントが当たるスクラッチくじに毎日挑戦できる「スマホ会員証」※2 や、法人・個人事業主のお客さま向けに還元率が高く、最長 88 日後のお支払いが可能な「プロカード」※3 など、お客さまのお買い物のスタイルに合った会員制度をご利用いただけます。



「プロカード」

※2. 200 円（税抜き）お買い上げごとに 1 ポイント還元。1 ポイント 1 円相当で 1 ポイント単位でご利用いただけます。

※3. 200 円（税抜き）お買い上げごとに 6 ポイント還元。1 ポイント 1 円相当で 1 ポイント単位でご利用いただけます。

■「ロイヤルプロ横浜港北インター」の概要

店名	「ロイヤルプロ横浜港北インター」 (店長：村尾 陽平)
所在地	〒224-0044 神奈川県横浜市都筑区川向町南耕地地区土地区画整理事業地内3-7 (TEL) 045-478-0522 (FAX) 045-478-0515
敷地面積	8,149 m ² (2,465 坪)
延床面積	2,999.17 m ² (907 坪)
売場面積	2,416 m ² (731 坪)
階数	平屋建て
構造	鉄骨造
設計	株式会社悠設計
施工	大和ハウス工業株式会社
駐車台数	86 台 ※敷地内「魅力屋」共同駐車場
開店日	2022年4月26日(火) 6時30分グランドオープン
営業日	年中無休(正月三が日を除く)
営業時間	午前6時30分～午後8時 ※状況により変動の可能性有
事業主体	ロイヤルホームセンター株式会社(大和ハウス工業株式会社100%出資の子会社)
取扱商品	工具、木材、建築資材、塗料、作業服、電設資材、水道用品など
URL	http://www.royal-hc.co.jp/

以上

お問い合わせ先
担当：総務部 阿部・光瀬 電話：06-4391-8830 FAX：06-4391-8831 E-mail：y.abe@royal-hc.co.jp



「ロイヤルプロ横浜港北インター」(案内図)