



2017年10月4日

**Daiwa House**  
Group

報道関係各位

大和ハウス工業株式会社  
株式会社コスモスイニシア  
株式会社デザインアーク

## GOOD DESIGN AWARD 2017

### 大和ハウスグループ 5商品がグッドデザイン賞を受賞

大和ハウスグループ3社では、公益財団法人日本デザイン振興会が主催する「2017年度グッドデザイン賞」に応募し、「住宅・商品住宅」、「住宅・集合住宅」、「店舗・販売用什器」の3部門において、5商品が受賞しました。

#### ■ 2017年度グッドデザイン賞受賞商品

受賞部門	商品・プロジェクト名	会社名
住宅・商品住宅	戸建住宅 「PREMIUM GranWood (プレミアムグランウッド) 芦屋の家」	大和ハウス工業株式会社
住宅・集合住宅	分譲マンション「プレミスト白金台」	大和ハウス工業株式会社
住宅・集合住宅	分譲マンション「イニシアクラウド渋谷笹塚」	株式会社コスモスイニシア
住宅・集合住宅	分譲マンション「イニシア葛西／ポケットベース」	株式会社コスモスイニシア
店舗・販売用什器	組立式通電型什器 「Transight (トランサイト) モジュラーシステム」	株式会社デザインアーク

#### ●グッドデザイン賞について

グッドデザイン賞は、1957年に創設されたグッドデザイン商品選定制度を発端とする日本で唯一の総合的なデザイン評価・推奨の運動です。これまで約60年にわたって、デザインを通じて日本の産業や生活文化を向上させる運動として展開されており、現在受賞件数は約44,000件に及び、今日では国内外の多くの企業や団体が参加しています。グッドデザイン賞受賞のシンボルである「Gマーク」は、優れたデザインを示すシンボルマークとして広く親しまれています。

■グッドデザイン賞公式WEBサイト URL: [www.g-mark.org/](http://www.g-mark.org/)

以上

お問い合わせ先		
広報企画室	東京広報グループ	03 (5214) 2112
	広報グループ	06 (6342) 1381

## 参考資料

### ■住宅・商品住宅部門受賞

#### ●「PREMIUM GranWood（プレミアムグランウッド） 芦屋の家」 大和ハウス工業株式会社

「PREMIUM GranWood 芦屋の家」（兵庫県芦屋市）は、フルオーダーで逸品一邸の家づくり「プレミアムグランウッド」プロジェクトのケーススタディハウス第一弾として完成させた、最高級木造住宅です。

本住宅のデザインコンセプトは、「庭屋一如（ていおくいちにょ）」です。庭と建物の一体感をつくることで、自然との調和を図りながら、風格ある邸宅として造りあげました。また、厳選した自然素材の使用により、上質な雰囲気を追及。あわせて、業界最高クラスの断熱仕様「オールバリア断熱プレミアム仕様」、室温温度差を軽減する補助空調システム「快適涼暖システム」を採用し、デザイン性と快適性が両立する住空間を実現しました。



【外観】



【内観】

#### ◎受賞評価コメント

住宅の空間の質を、単に建築単体でつくるのではなく、外構も含めた総合的な環境として築いている点が見事である。素材の選択も、従来のハウスメーカーのイメージを一新するほどに質の高いものが的確なセンスでなされ、快適な空間が生まれている。また構造体から設備計画、断熱性能に至るまで優れた質を担保し、単なる視覚的な美しさを超えた質を提供している。さらに手厚い保証制度も含めた安心感は、住宅供給の新たなスタンダードともなることが期待できる。

### ■住宅・集合住宅部門受賞

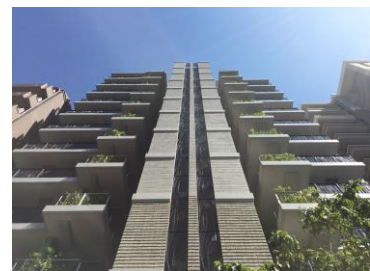
#### ●分譲マンション「プレミスト白金台」 大和ハウス工業株式会社

「プレミスト白金台」（東京都港区）は、地上12階建て、総戸数33戸の分譲マンションです。

本物件は、「瑞聖寺（ずいしょうじ）」※の敷地の一角に位置し、各階の共用バルコニーに植栽を設けたシンプルで均整のとれた外観が、閑静な街並みと調和しています。

エントランスホールには、本物件の建設地に植生していたエノキの大木を伐採・製材・彫刻した「アートベンチ」を設置しました。また、左官・石工・鍛冶・ガラス職人等の技術を取り入れ、落ち着いた空間を演出しました。

※. 1670年に創建された本殿は、重要文化財に指定されています。



【外観】



【エントランスホール】

#### ◎受賞評価コメント

集合住宅の共有部に伝統的な工法や職人のわざを取り入れ、日常的に触れられる空間における日本を継承するデザインが評価された。今後、次世代の職人を育てる中でも伝統的な素材や工法を積極的に使用していく試みは楽しみでもある。また、管理区域に共有される緑をファサードに生かすことが、さらに街のイメージを高めていくのではないか。今後の展開を期待している。

## ●分譲マンション「イニシアクラウド渋谷笹塚」 株式会社コスモスイニシア

「イニシアクラウド渋谷笹塚」（東京都渋谷区）は、地上5階建て、総戸数42戸の分譲マンションです。

本物件は、ご入居者が、リビングなどの大きな空間をドアや引戸で仕切ること、様々な用途に対応できる住空間を実現したマンションです。

柱や梁型を室内に出さない構造を実現し、キッチンやトイレなどの水回りの配置を端に寄せ、間仕切り壁やドアの配置を工夫したことで、ご入居者が自由に空間の広さや動線を設定できるようにデザインしました。



【内観】

### ◎受賞評価コメント

ワイドスパンを採用し、梁を出さないよう躯体を整理し、水周りを壁側によせることで、空間の自在な変化を担保している。近年、ライフスタイルの多様化から間取りの可変性へのアプローチは様々にみられるが、可動間仕切りなどの副次的要素によるものが多い中で、間口、構造、設備というもっとも基本的な要件でそれに答えている点は、多いに評価できる。それによって、使い勝手だけでなく、居住者間の関係性を選択できるようになっていることもよい。

## ●分譲マンション「イニシア葛西/ポケットベース」 株式会社コスモスイニシア

「イニシア葛西」（東京都江戸川区）は、地上8階建て、総戸数32戸の分譲マンションです。

当物件は、住空間に「ポケットベース」という多層空間を設置し、寝る場所、遊ぶ場所、収納など様々な使い方や過ごし方のできる場を提案しました。

「ポケットベース」は、ご入居者がリノベーションなどの間取り変更を伴わずに用途の変更ができるので、家族構成やライフスタイルの変化に応じて臨機応変に対応できる新しい住まい方を提案しました。



【ポケットベース】

### ◎受賞評価コメント

従来のマンションの各住戸は、用途に応じて壁で仕切られるだけであった。設計というデザインが平面的な操作にとどまっていた。しかし、この「ポケットベース」は、従来の設計手法に対して、高さ方向のあたらしい次元を与え、その結果、異なる用途や行為を融合している。デザインが切り開いたあたらしい地平である。遊び心をくすぐる形で訴求する方法もうまい。供給側としては勇気のある取り組みでもある。今後の展開にも期待したい。

## ■店舗・販売用什器部門受賞

### ●組立式通電型什器 「Transight（トランサイト）モジュラーシステム」 株式会社デザインアーク

組立式通電型什器 「Transight モジュラーシステム」は、業界初のPSE（電気用品安全法）適合となる組立式かつ通電型の可変什器システムです。

当商品は、アルミ製のフレームを、独自のジョイント機構に繋ぎ合わせて組み立てます。縦38cm、横71cm、奥行45cmを1モジュール単位として構成され、フレームには100V通電機能が内蔵されています。専用工具を使うことなく、フレームを接合部品に差し込んでひねるだけで、自在にレイアウトを構成・再編成できるため、簡単に組み立て、組み替え、分解ができ、環境やニーズの変化に柔軟に対応できます。



【Transight モジュラーシステム】



【使用例】

#### ◎受賞評価コメント

このシステムは、既存のモジュラー式収納システムにおけるプランニングの自由度や輸送保管の梱包サイズ小型化などの長所を継承し、素人には困難であった組立分解の問題点を解決する為に、工具レス部材や通電機能部材を開発している。これにより組立後でも簡単に中間パーツの組み換えを可能にした柔軟性、ビスを使用しないで専門業者以外の者でも組み立てられる簡易施工性、設備機器接続を考慮した技術対応性などをスマートにシステムに組み入れた点が評価された。

以 上