

## 派遣求人平均時給は1,442円。前年同月比30円減、前月比10円減

ディップ株式会社(以下当社)は、2020年5月の派遣時給データを発表しました。本調査は、社員・派遣・パートの求人情報サイト「はたらこねっと」に掲載された派遣・紹介予定派遣の求人広告データをもとに集計したものです。

「はたらこねっと」: <https://www.hatarako.net>

### 【概要】

#### ■5月度三大都市圏(関東、関西、東海)平均時給は1,442円(前年同月比-30円、前月比-10円)

5月度の派遣平均時給は、1,442円(前年同月比-30円、前月比-10円)でした。また、5月度の「はたらこねっと」に掲載された派遣・紹介予定派遣の求人件数は約76,000件で、求人件数は前年同月比-36.2%と、前年を下回りました。

6職種中1種類(大カテゴリ)で平均時給が前年同月を上回りました。

#### ■5月度の職種別平均時給は6職種中1職種(軽作業・物流系)で前年同月比+20円

職種別の平均時給では、6職種中1職種(大カテゴリ)で前年同月を上回りました。具体的には「事務・オフィス系」は1,448円(前年同月比-39円、前月比-19円)、「販売・営業・飲食・サービス系」で1,350円(前年同月比-5円、前月比-18円)、「WEB・クリエイター系」は1,737円(前年同月比-46円、前月比-6円)、「IT・エンジニア系」は2,060円(前年同月比-33円、前月比+24円)、「医療・介護・研究・教育系」は1,417円(前年同月比-34円、前月比-27円)、「工場・軽作業・物流系」は1,217円(前年同月比+20円、前月比-1円)となりました。

#### ■5月度のエリア別平均時給は、三大都市圏の2エリアで前年同月比プラス

エリア別の平均時給は、三大都市圏の2エリアで前年同月を上回りました。具体的には「関東エリア」が1,514円(前年同月比-47円、前月比-17円)、「東海エリア」が1,328円(前年同月比+23円、前月比+3円)、「関西エリア」が1,368円(前年同月比+28円、前月比+1円)となりました。

## 【調査概要】

### ■集計対象

当社が運営する社員・派遣・パートの求人サイト「はたらこねっと」に掲載された求人情報より、雇用形態「一般派遣」「紹介予定派遣」を抽出し、募集時の平均時給を集計いたしました。サンプル数が10件以下未満のものは“-”と表記となっております。

### ■対象エリア

(関東)東京都、神奈川県、埼玉県、千葉県、茨城県、群馬県、栃木県、山梨県

(東海)愛知県、岐阜県、三重県、静岡県

(関西)大阪府、兵庫県、京都府、滋賀県、奈良県、和歌山県

### ■集計対象職種

・事務・オフィス系

↳一般事務、営業事務、データ入力、テレフォンオペレーター、英文事務、金融事務、経理・会計・財務、総務・人事・法務、秘書、貿易事務など

・販売・営業・サービス系

↳アパレル販売、携帯・家電販売、テレマーケティング・テレポインター、営業・ラウンダー、接客・ショールームカウンター、旅行関連など

・WEB・クリエイター系

↳DTPオペレーター、WEBディレクター、WEBデザイナー、制作、映像・音響、制作・編集・校正・ライターなど

・IT・エンジニア系

↳CAD、SE・プログラマ、ネットワークエンジニア、ヘルプデスク、運用管理・保守、設計、評価・テストなど

・医療・介護・研究・教育系

↳介護系、看護系、保育系、医療事務、研究・開発・検査、薬剤師・栄養士など

・その他工場・軽作業、物流系

↳ドライバー、軽作業、食品製造、製造(組立・加工)など

### 「はたらこねっと」概要

「はたらこねっと」は、日本最大級の社員・派遣・パートの求人情報サイトです。幅広い「雇用形態」・「勤務地」・「職種」・「こだわり」など、充実した検索条件からお仕事を探す事ができます。

「はたらこねっと」: <https://www.hatarako.net>

### 当社概要

「私たちdip は夢とアイデアと情熱で社会を改善する存在となる」の企業理念のもと、“Labor force solution company”をビジョンに掲げ、『労働力の総合商社』として、人材サービス事業とAI・RPA 事業を提供しています。

社名:ディップ株式会社

代表:代表取締役社長 兼CEO 富田 英揮

本社:東京都港区六本木3-2-1 六本木グランドタワー31F

電話:03-5114-1177(代表)

設立:1997年3月

資本金:1,085百万円(2020年2月末現在)

従業員数:2,235名(2020年4月1日現在の正社員)※契約・アルバイト・派遣社員除く

事業内容:求人情報サイト「バイトル」「バイトルNEXT」「はたらこねっと」などの運営、看護師転職支援サービス、FAST RPA「ロボット」の開発・提供、他

上場証券取引所:東京証券取引所(市場第一部)

売上高:売上高464億円(2020年2月期)

URL:<https://www.dip-net.co.jp/>

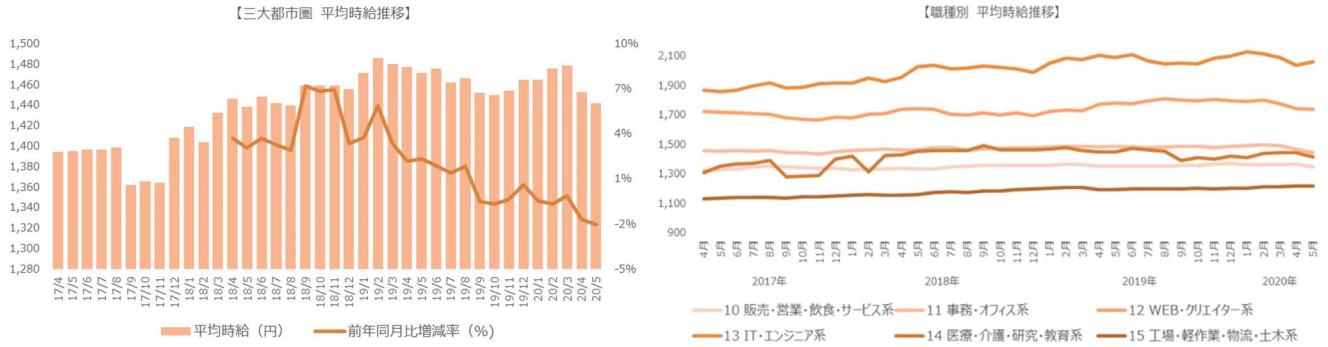
#### <この報道資料のお問い合わせ先>

ディップ株式会社 広報担当 弥陀、内山、渡会

TEL: 03-6628-4070 / e-mail: [info@dip-net.co.jp](mailto:info@dip-net.co.jp)

# 1. 三大都市圏 募集平均時給調査

## ■平均時給推移(三大都市圏 ※関東、東海、関西)



## ■職種別平均時給①(三大都市圏):事務・オフィスワーク系、販売・営業・サービス系、WEB・クリエイター系

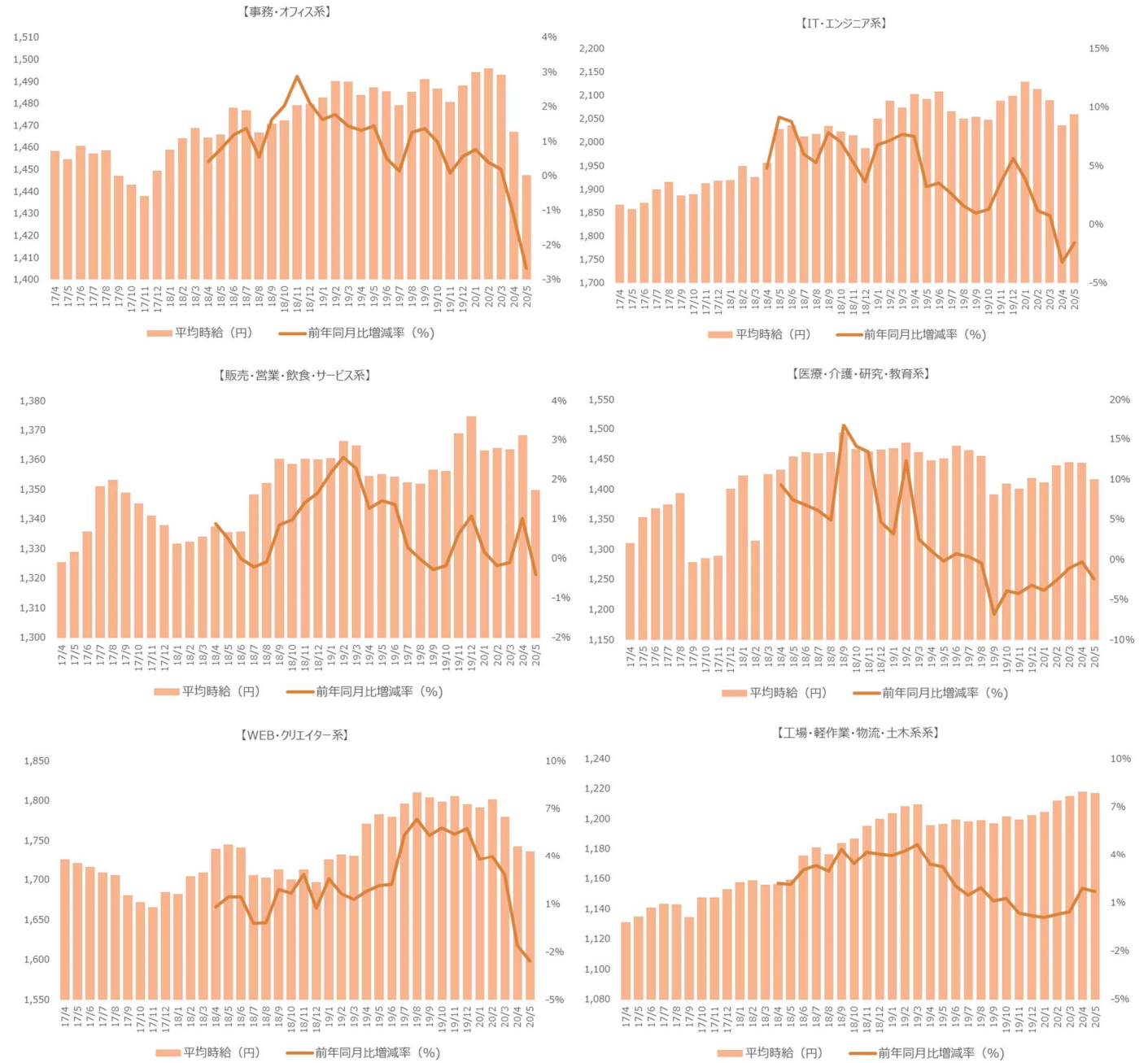
大カテゴリ	小職種	2020年5月 平均時給	前年同月比較 ('19/5)		前月比較 ('20/4)			
			平均時給	増減額	増減率	平均時給	増減額	増減率
事務・オフィス系	OAオペレーター	1,557	1,654	-97	-5.9%	1,604	-47	-2.9%
事務・オフィス系	その他事務・オフィス系	1,446	1,485	-39	-2.6%	1,442	4	0.3%
事務・オフィス系	データ入力	1,396	1,369	27	2.0%	1,414	-18	-1.3%
事務・オフィス系	テレフォンオペレーター	1,446	1,455	-9	-0.6%	1,455	-9	-0.6%
事務・オフィス系	マーケティング・企画	1,772	1,826	-54	-3.0%	1,834	-62	-3.4%
事務・オフィス系	一般事務	1,404	1,473	-69	-4.7%	1,433	-29	-2.0%
事務・オフィス系	営業事務	1,465	1,478	-13	-0.9%	1,470	-5	-0.3%
事務・オフィス系	英文事務	1,706	1,684	22	1.3%	1,694	12	0.7%
事務・オフィス系	学校事務	1,341	1,343	-2	-0.1%	1,343	-2	-0.1%
事務・オフィス系	金融事務(銀行・証券)	1,454	1,452	2	0.1%	1,469	-15	-1.0%
事務・オフィス系	金融事務(生保・損保)	1,458	1,463	-5	-0.3%	1,451	7	0.5%
事務・オフィス系	経理・会計・財務	1,562	1,562	0	0.0%	1,567	-5	-0.3%
事務・オフィス系	広報・宣伝・IR	1,629	1,699	-70	-4.1%	1,621	8	0.5%
事務・オフィス系	事務的軽作業	1,257	1,278	-21	-1.6%	1,330	-73	-5.5%
事務・オフィス系	受付	1,310	1,354	-44	-3.2%	1,340	-30	-2.2%
事務・オフィス系	総務・人事・法務	1,550	1,565	-15	-1.0%	1,558	-8	-0.5%
事務・オフィス系	通訳・翻訳	1,826	1,843	-17	-0.9%	1,829	-3	-0.2%
事務・オフィス系	秘書	1,647	1,629	18	1.1%	1,636	11	0.7%
事務・オフィス系	貿易事務	1,531	1,578	-47	-3.0%	1,538	-7	-0.5%
<b>事務・オフィス系 集計</b>		<b>1,448</b>	<b>1,487</b>	<b>-39</b>	<b>-2.6%</b>	<b>1,467</b>	<b>-19</b>	<b>-1.3%</b>
販売・営業・飲食・サービス系	アパレル・ファッション・コスメ販売	1,302	1,344	-42	-3.1%	1,354	-52	-3.8%
販売・営業・飲食・サービス系	その他営業・サービス系	1,301	1,365	-64	-4.7%	1,301	0	0.0%
販売・営業・飲食・サービス系	その他販売	1,254	1,301	-47	-3.6%	1,324	-70	-5.3%
販売・営業・飲食・サービス系	テレマーケティング・テレポインター	1,473	1,366	107	7.8%	1,465	8	0.5%
販売・営業・飲食・サービス系	営業・企画営業・ラウンダー	1,601	1,613	-12	-0.7%	1,617	-16	-1.0%
販売・営業・飲食・サービス系	営業アシスタント	1,555	1,490	65	4.4%	1,500	55	3.7%
販売・営業・飲食・サービス系	携帯・家電販売	1,351	1,396	-45	-3.2%	1,363	-12	-0.9%
販売・営業・飲食・サービス系	接客・ショールーム・カウンター	1,260	1,303	-43	-3.3%	1,294	-34	-2.6%
販売・営業・飲食・サービス系	旅行関連	1,289	1,386	-97	-7.0%	1,381	-92	-6.7%
<b>販売・営業・飲食・サービス系 集計</b>		<b>1,350</b>	<b>1,355</b>	<b>-5</b>	<b>-0.4%</b>	<b>1,368</b>	<b>-18</b>	<b>-1.3%</b>
WEB・クリエイター系	DTPオペレーター	1,536	1,572	-36	-2.3%	1,575	-39	-2.5%
WEB・クリエイター系	WEBディレクター	1,978	2,095	-117	-5.6%	1,972	6	0.3%
WEB・クリエイター系	WEBデザイナー	1,868	1,930	-62	-3.2%	1,840	28	1.5%
WEB・クリエイター系	WEB制作・編集	1,793	1,830	-37	-2.0%	1,823	-30	-1.6%
WEB・クリエイター系	インテリコординーター	1,470	1,482	-12	-0.8%	1,492	-22	-1.5%
WEB・クリエイター系	グラフィックデザイナー・その他デザイナー	1,667	1,751	-84	-4.8%	1,691	-24	-1.4%
WEB・クリエイター系	その他WEB・クリエイター系	1,860	1,783	77	4.3%	1,823	37	2.0%
WEB・クリエイター系	映像・音響	1,655	1,732	-77	-4.4%	1,812	-157	-8.7%
WEB・クリエイター系	制作・編集・校正・ライター	1,678	1,662	16	1.0%	1,688	-10	-0.6%
<b>WEB・クリエイター系 集計</b>		<b>1,737</b>	<b>1,783</b>	<b>-46</b>	<b>-2.6%</b>	<b>1,743</b>	<b>-6</b>	<b>-0.3%</b>

■職種別平均時給②(三大都市圏):IT・エンジニア系、医療・介護・研究・教育系、工場・軽作業・物流系

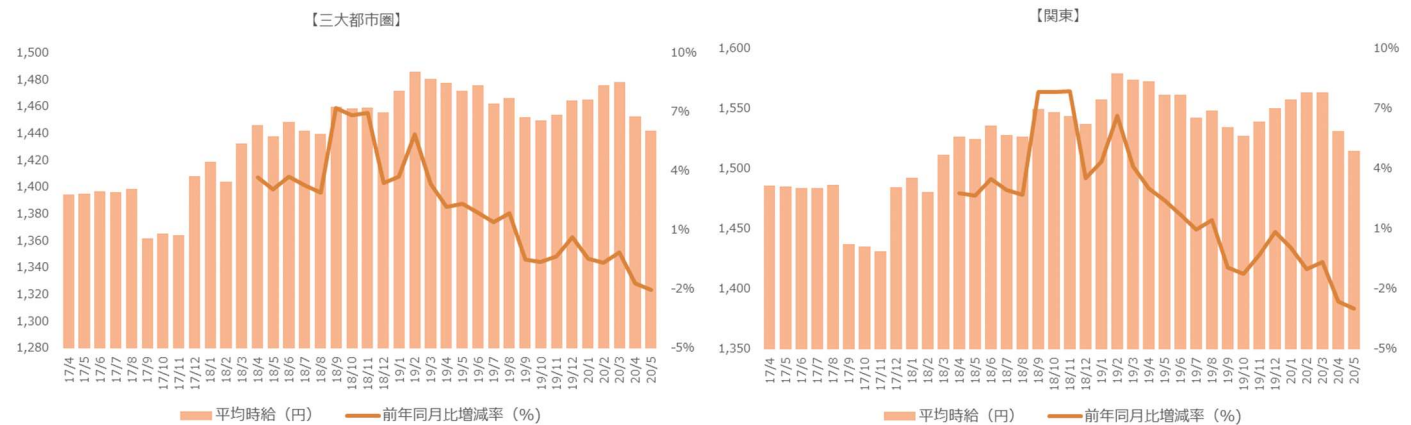
大カテゴリ	小職種	2020年5月 平均時給	前年同月比較 ('19/5)		前月比較 ('20/4)			
			平均時給	増減額	増減率	平均時給	増減額	増減率
IT・エンジニア系	CAD (建築・土木・設備)	1,752	1,651	101	6.1%	1,729	23	1.3%
IT・エンジニア系	CAD (電気・電子・機械)	1,679	1,652	27	1.6%	1,653	26	1.6%
IT・エンジニア系	OAインストラクター	1,731	1,746	-15	-0.9%	1,777	-46	-2.6%
IT・エンジニア系	SE・プログラマ (WEB・スマホ系)	2,456	2,284	172	7.5%	2,489	-33	-1.3%
IT・エンジニア系	SE・プログラマ (オープン系)	2,509	2,507	2	0.1%	2,461	48	2.0%
IT・エンジニア系	SE・プログラマ (制御系)	2,347	2,198	149	6.8%	2,318	29	1.3%
IT・エンジニア系	SE・プログラマ (汎用系)	2,103	2,223	-120	-5.4%	2,146	-43	-2.0%
IT・エンジニア系	その他IT・技術系	2,062	2,110	-48	-2.3%	2,005	57	2.8%
IT・エンジニア系	ネットワークエンジニア	2,507	2,522	-15	-0.6%	2,548	-41	-1.6%
IT・エンジニア系	フィールドエンジニア・サービスエンジニア	1,915	1,842	73	4.0%	1,901	14	0.7%
IT・エンジニア系	ヘルプデスク・ユーザーサポート	1,815	1,786	29	1.6%	1,818	-3	-0.2%
IT・エンジニア系	運用管理・保守	2,134	2,158	-24	-1.1%	2,143	-9	-0.4%
IT・エンジニア系	設計 (建築・土木・設備)	1,826	1,808	18	1.0%	1,837	-11	-0.6%
IT・エンジニア系	設計 (電気・電子・機械)	2,033	2,025	8	0.4%	2,006	27	1.3%
IT・エンジニア系	評価・テスト	1,871	1,828	43	2.4%	1,858	13	0.7%
IT・エンジニア系 集計		2,060	2,093	-33	-1.6%	2,036	24	1.2%
医療・介護・研究・教育系	インストラクター・講師・塾講師	1,755	1,594	161	10.1%	1,666	89	5.3%
医療・介護・研究・教育系	その他医療・介護・研究・教育系	1,438	1,471	-33	-2.2%	1,491	-53	-3.6%
医療・介護・研究・教育系	医療事務・調剤事務	1,192	1,219	-27	-2.2%	1,237	-45	-3.6%
医療・介護・研究・教育系	介護系	1,403	1,412	-9	-0.6%	1,440	-37	-2.6%
医療・介護・研究・教育系	看護系	1,709	1,942	-233	-12.0%	1,693	16	0.9%
医療・介護・研究・教育系	研究・開発・検査	1,496	1,492	4	0.3%	1,491	5	0.3%
医療・介護・研究・教育系	試験監督	-	968	-	-	-	-	-
医療・介護・研究・教育系	歯科衛生士・歯科助手	1,560	1,096	464	42.3%	1,506	54	3.6%
医療・介護・研究・教育系	治験	2,106	1,828	278	15.2%	2,015	91	4.5%
医療・介護・研究・教育系	保育系	1,261	1,246	15	1.2%	1,311	-50	-3.8%
医療・介護・研究・教育系	薬剤師・栄養士・管理栄養士・医療技術者	1,402	1,414	-12	-0.8%	1,421	-19	-1.3%
医療・介護・研究・教育系 集計		1,417	1,451	-34	-2.3%	1,444	-27	-1.9%
工場・軽作業・物流・土木系	その他工場・軽作業・物流・土木系	1,302	1,255	47	3.7%	1,281	21	1.6%
工場・軽作業・物流・土木系	ドライバー・配達・配送	1,345	1,313	32	2.4%	1,318	27	2.0%
工場・軽作業・物流・土木系	フォークリフト	1,332	1,308	24	1.8%	1,336	-4	-0.3%
工場・軽作業・物流・土木系	機械オペレーション	1,283	1,267	16	1.3%	1,271	12	0.9%
工場・軽作業・物流・土木系	軽作業 (梱包・仕分け・検品)	1,148	1,126	22	2.0%	1,150	-2	-0.2%
工場・軽作業・物流・土木系	食品・飲料製造	1,151	1,127	24	2.1%	1,163	-12	-1.0%
工場・軽作業・物流・土木系	生産・品質管理	1,355	1,356	-1	-0.1%	1,351	4	0.3%
工場・軽作業・物流・土木系	製造 (組立・加工)	1,234	1,252	-18	-1.4%	1,246	-12	-1.0%
工場・軽作業・物流・土木系	倉庫管理・入出荷	1,239	1,222	17	1.4%	1,248	-9	-0.7%
工場・軽作業・物流・土木系 集計		1,217	1,197	20	1.7%	1,218	-1	-0.1%
総計		1,442	1,472	-30	-2.0%	1,452	-10	-0.7%

## 2. 三大都市圏 エリア別 募集平均時給調査

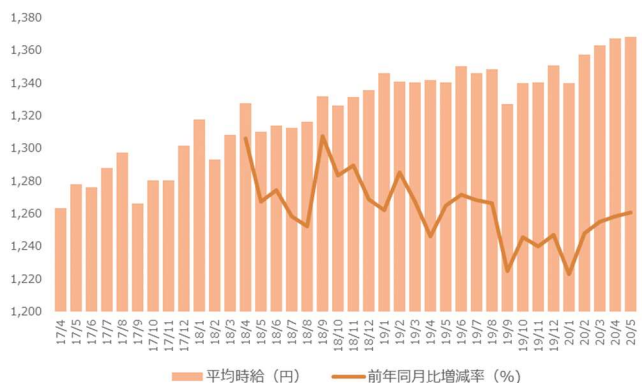
### ■職種大カテゴリ別 平均時給推移(三大都市圏)



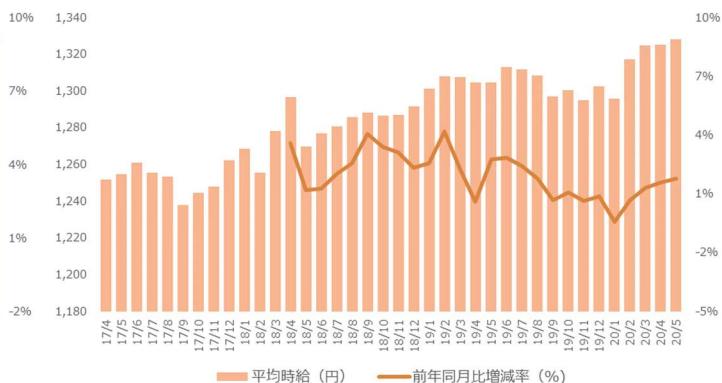
### ■エリア別 平均時給推移(三大都市圏)



【関西】



【東海】



### ■職種別平均時給(関東)①: 事務・オフィスワーク系、販売・営業・サービス系、WEB・クリエイター系

大カテゴリ	小職種	2020年5月 平均時給	前年同月比較 ('19/5)		前月比較 ('20/4)			
			平均時給	増減額	増減率	平均時給	増減額	増減率
事務・オフィス系	OAオペレーター	1,643	1,683	-40	-2.4%	1,694	-51	-3.0%
事務・オフィス系	その他事務・オフィス系	1,507	1,528	-21	-1.4%	1,489	18	1.2%
事務・オフィス系	データ入力	1,442	1,438	4	0.3%	1,467	-25	-1.7%
事務・オフィス系	テレフォンオペレーター	1,498	1,502	-4	-0.3%	1,510	-12	-0.8%
事務・オフィス系	マーケティング・企画	1,898	1,909	-11	-0.6%	1,900	-2	-0.1%
事務・オフィス系	一般事務	1,479	1,552	-73	-4.7%	1,511	-32	-2.1%
事務・オフィス系	営業事務	1,544	1,571	-27	-1.7%	1,547	-3	-0.2%
事務・オフィス系	英文事務	1,775	1,717	58	3.4%	1,770	5	0.3%
事務・オフィス系	学校事務	1,432	1,454	-22	-1.5%	1,445	-13	-0.9%
事務・オフィス系	金融事務(銀行・証券)	1,532	1,536	-4	-0.3%	1,532	0	0.0%
事務・オフィス系	金融事務(生保・損保)	1,545	1,522	23	1.5%	1,517	28	1.8%
事務・オフィス系	経理・会計・財務	1,651	1,645	6	0.4%	1,650	1	0.1%
事務・オフィス系	広報・宣伝・IR	1,672	1,750	-78	-4.5%	1,680	-8	-0.5%
事務・オフィス系	事務的軽作業	1,254	1,314	-60	-4.6%	1,357	-103	-7.6%
事務・オフィス系	受付	1,332	1,413	-81	-5.7%	1,382	-50	-3.6%
事務・オフィス系	総務・人事・法務	1,624	1,634	-10	-0.6%	1,633	-9	-0.6%
事務・オフィス系	通訳・翻訳	1,911	1,905	6	0.3%	1,911	0	0.0%
事務・オフィス系	秘書	1,707	1,690	17	1.0%	1,705	2	0.1%
事務・オフィス系	貿易事務	1,659	1,672	-13	-0.8%	1,654	5	0.3%
事務・オフィス系 集計		1,524	1,565	-41	-2.6%	1,545	-21	-1.4%
販売・営業・飲食・サービス系	アパレル・ファッション・コスメ販売	1,346	1,367	-21	-1.5%	1,383	-37	-2.7%
販売・営業・飲食・サービス系	その他営業・サービス系	1,290	1,409	-119	-8.4%	1,323	-33	-2.5%
販売・営業・飲食・サービス系	その他販売	1,262	1,325	-63	-4.8%	1,366	-104	-7.6%
販売・営業・飲食・サービス系	テレマーケティング・テレポインター	1,495	1,416	79	5.6%	1,511	-16	-1.1%
販売・営業・飲食・サービス系	営業・企画営業・ラウンダー	1,691	1,688	3	0.2%	1,690	1	0.1%
販売・営業・飲食・サービス系	営業アシスタント	1,573	1,573	0	0.0%	1,564	9	0.6%
販売・営業・飲食・サービス系	携帯・家電販売	1,364	1,455	-91	-6.3%	1,370	-6	-0.4%
販売・営業・飲食・サービス系	接客・ショールーム・カウンター	1,346	1,343	3	0.2%	1,373	-27	-2.0%
販売・営業・飲食・サービス系	旅行関連	1,387	1,459	-72	-4.9%	1,489	-102	-6.9%
販売・営業・飲食・サービス系 集計		1,420	1,389	31	2.2%	1,414	6	0.4%
WEB・クリエイター系	DTPオペレーター	1,662	1,657	5	0.3%	1,677	-15	-0.9%
WEB・クリエイター系	WEBディレクター	2,027	2,151	-124	-5.8%	2,054	-27	-1.3%
WEB・クリエイター系	WEBデザイナー	1,972	2,021	-49	-2.4%	1,945	27	1.4%
WEB・クリエイター系	WEB制作・編集	1,921	1,891	30	1.6%	1,919	2	0.1%
WEB・クリエイター系	インテリアコーディネーター	1,466	1,512	-46	-3.0%	1,516	-50	-3.3%
WEB・クリエイター系	グラフィックデザイナー・その他デザイナー	1,831	1,843	-12	-0.7%	1,802	29	1.6%
WEB・クリエイター系	その他WEB・クリエイター系	2,025	1,877	148	7.9%	1,996	29	1.5%
WEB・クリエイター系	映像・音響	1,645	1,752	-107	-6.1%	1,822	-177	-9.7%
WEB・クリエイター系	制作・編集・校正・ライター	1,749	1,690	59	3.5%	1,743	6	0.3%
WEB・クリエイター系 集計		1,856	1,859	-3	-0.2%	1,836	20	1.1%

■職種別平均時給(関東)②:IT・エンジニア系、医療・介護・研究・教育系、工場・軽作業・物流系

大カテゴリ	小職種	2020年5月 平均時給	前年同月比較 ('19/5)			前月比較 ('20/4)		
			平均時給	増減額	増減率	平均時給	増減額	増減率
IT・エンジニア系	CAD (建築・土木・設備)	1,863	1,706	157	9.2%	1,821	42	2.3%
IT・エンジニア系	CAD (電気・電子・機械)	1,816	1,757	59	3.4%	1,769	47	2.7%
IT・エンジニア系	OAインストラクター	1,749	1,885	-136	-7.2%	1,796	-47	-2.6%
IT・エンジニア系	SE・プログラマ (WEB・スマホ系)	2,570	2,384	186	7.8%	2,559	11	0.4%
IT・エンジニア系	SE・プログラマ (オープン系)	2,616	2,603	13	0.5%	2,595	21	0.8%
IT・エンジニア系	SE・プログラマ (制御系)	2,526	2,305	221	9.6%	2,495	31	1.2%
IT・エンジニア系	SE・プログラマ (汎用系)	2,283	2,302	-19	-0.8%	2,236	47	2.1%
IT・エンジニア系	その他IT・技術系	2,177	2,214	-37	-1.7%	2,115	62	2.9%
IT・エンジニア系	ネットワークエンジニア	2,568	2,565	3	0.1%	2,600	-32	-1.2%
IT・エンジニア系	フィールドエンジニア・サービスエンジニア	1,966	1,896	70	3.7%	1,975	-9	-0.5%
IT・エンジニア系	ヘルプデスク・ユーザーサポート	1,878	1,851	27	1.5%	1,873	5	0.3%
IT・エンジニア系	運用管理・保守	2,270	2,225	45	2.0%	2,266	4	0.2%
IT・エンジニア系	設計(建築・土木・設備)	1,887	1,846	41	2.2%	1,896	-9	-0.5%
IT・エンジニア系	設計(電気・電子・機械)	2,149	2,138	11	0.5%	2,117	32	1.5%
IT・エンジニア系	評価・テスト	2,069	1,960	109	5.6%	2,006	63	3.1%
IT・エンジニア系 集計		2,186	2,199	-13	-0.6%	2,154	32	1.5%
医療・介護・研究・教育系	インストラクター・講師・塾講師	1,899	1,580	319	20.2%	1,705	194	11.4%
医療・介護・研究・教育系	その他医療・介護・研究・教育系	1,551	1,530	21	1.4%	1,638	-87	-5.3%
医療・介護・研究・教育系	医療事務・調剤事務	1,190	1,269	-79	-6.2%	1,257	-67	-5.3%
医療・介護・研究・教育系	介護系	1,451	1,492	-41	-2.7%	1,491	-40	-2.7%
医療・介護・研究・教育系	看護系	1,788	1,997	-209	-10.5%	1,796	-8	-0.4%
医療・介護・研究・教育系	研究・開発・検査	1,514	1,516	-2	-0.1%	1,514	0	0.0%
医療・介護・研究・教育系	試験監督	-	1,050	-	-	-	-	-
医療・介護・研究・教育系	歯科衛生士・歯科助手	1,116	1,216	-100	-8.2%	1,580	-464	-29.4%
医療・介護・研究・教育系	治験	2,298	1,920	378	19.7%	2,178	120	5.5%
医療・介護・研究・教育系	保育系	1,299	1,359	-60	-4.4%	1,364	-65	-4.8%
医療・介護・研究・教育系	薬剤師・栄養士・管理栄養士・医療技術者	1,396	1,436	-40	-2.8%	1,416	-20	-1.4%
医療・介護・研究・教育系 集計		1,469	1,547	-78	-5.0%	1,501	-32	-2.1%
工場・軽作業・物流・土木系	その他工場・軽作業・物流・土木系	1,345	1,278	67	5.2%	1,318	27	2.0%
工場・軽作業・物流・土木系	ドライバー・配達・配送	1,380	1,377	3	0.2%	1,307	73	5.6%
工場・軽作業・物流・土木系	フォークリフト	1,341	1,297	44	3.4%	1,343	-2	-0.1%
工場・軽作業・物流・土木系	機械オペレーション	1,274	1,247	27	2.2%	1,269	5	0.4%
工場・軽作業・物流・土木系	軽作業 (梱包・仕分け・検品)	1,152	1,107	45	4.1%	1,156	-4	-0.3%
工場・軽作業・物流・土木系	食品・飲料製造	1,161	1,127	34	3.0%	1,164	-3	-0.3%
工場・軽作業・物流・土木系	生産・品質管理	1,345	1,376	-31	-2.3%	1,348	-3	-0.2%
工場・軽作業・物流・土木系	製造 (組立・加工)	1,228	1,236	-8	-0.6%	1,237	-9	-0.7%
工場・軽作業・物流・土木系	倉庫管理・入出荷	1,260	1,222	38	3.1%	1,269	-9	-0.7%
工場・軽作業・物流・土木系 集計		1,223	1,184	39	3.3%	1,223	0	0.0%
総計		1,514	1,561	-47	-3.0%	1,531	-17	-1.1%

■職種別平均時給(東海)①: 事務・オフィスワーク系、販売・営業・サービス系、WEB・クリエイター系

大カテゴリ	小職種	2020年5月 平均時給	前年同月比較 ('19/5)		前月比較 ('20/4)			
			平均時給	増減額	増減率	平均時給	増減額	増減率
事務・オフィス系	OAオペレーター	1,336	1,368	-32	-2.3%	1,317	19	1.4%
事務・オフィス系	その他事務・オフィス系	1,341	1,282	59	4.6%	1,332	9	0.7%
事務・オフィス系	データ入力	1,267	1,258	9	0.7%	1,264	3	0.2%
事務・オフィス系	テレフォンオペレーター	1,298	1,337	-39	-2.9%	1,306	-8	-0.6%
事務・オフィス系	マーケティング・企画	1,437	1,573	-136	-8.6%	1,425	12	0.8%
事務・オフィス系	一般事務	1,292	1,299	-7	-0.5%	1,298	-6	-0.5%
事務・オフィス系	営業事務	1,332	1,328	4	0.3%	1,325	7	0.5%
事務・オフィス系	英文事務	1,569	1,437	132	9.2%	1,509	60	4.0%
事務・オフィス系	学校事務	1,277	1,247	30	2.4%	1,264	13	1.0%
事務・オフィス系	金融事務(銀行・証券)	1,284	1,242	42	3.4%	1,285	-1	-0.1%
事務・オフィス系	金融事務(生保・損保)	1,303	1,312	-9	-0.7%	1,316	-13	-1.0%
事務・オフィス系	経理・会計・財務	1,314	1,329	-15	-1.1%	1,332	-18	-1.4%
事務・オフィス系	広報・宣伝・IR	1,400	1,334	66	4.9%	1,400	0	0.0%
事務・オフィス系	事務的軽作業	1,220	1,202	18	1.5%	1,270	-50	-3.9%
事務・オフィス系	受付	1,287	1,289	-2	-0.2%	1,297	-10	-0.8%
事務・オフィス系	総務・人事・法務	1,394	1,331	63	4.7%	1,362	32	2.3%
事務・オフィス系	通訳・翻訳	1,664	1,619	45	2.8%	1,672	-8	-0.5%
事務・オフィス系	秘書	1,318	1,381	-63	-4.6%	1,345	-27	-2.0%
事務・オフィス系	貿易事務	1,416	1,384	32	2.3%	1,392	24	1.7%
事務・オフィス系 集計		1,308	1,311	-3	-0.2%	1,312	-4	-0.3%
販売・営業・飲食・サービス系	アパレル・ファッション・コスメ販売	1,308	1,298	10	0.8%	1,313	-5	-0.4%
販売・営業・飲食・サービス系	その他営業・サービス系	1,354	1,266	88	7.0%	1,272	82	6.4%
販売・営業・飲食・サービス系	その他販売	1,248	1,260	-12	-1.0%	1,241	7	0.6%
販売・営業・飲食・サービス系	テレマーケティング・テレポインター	1,254	1,287	-33	-2.6%	1,251	3	0.2%
販売・営業・飲食・サービス系	営業・企画営業・ラウンダー	1,472	1,467	5	0.3%	1,493	-21	-1.4%
販売・営業・飲食・サービス系	営業アシスタント	1,455	1,376	79	5.7%	1,247	208	16.7%
販売・営業・飲食・サービス系	携帯・家電販売	1,349	1,358	-9	-0.7%	1,364	-15	-1.1%
販売・営業・飲食・サービス系	接客・ショールーム・カウンター	1,178	1,236	-58	-4.7%	1,187	-9	-0.8%
販売・営業・飲食・サービス系	旅行関連	1,171	1,152	19	1.6%	1,144	27	2.4%
販売・営業・飲食・サービス系 集計		1,298	1,294	4	0.3%	1,299	-1	-0.1%
WEB・クリエイター系	DTPオペレーター	1,403	1,379	24	1.7%	1,392	11	0.8%
WEB・クリエイター系	WEBディレクター	1,300	1,932	-632	-32.7%	1,502	-202	-13.4%
WEB・クリエイター系	WEBデザイナー	1,426	1,541	-115	-7.5%	1,451	-25	-1.7%
WEB・クリエイター系	WEB制作・編集	1,484	1,454	30	2.1%	1,502	-18	-1.2%
WEB・クリエイター系	インテリアコーディネーター	1,482	1,457	25	1.7%	1,456	26	1.8%
WEB・クリエイター系	グラフィックデザイナー・その他デザイナー	1,471	1,462	9	0.6%	1,494	-23	-1.5%
WEB・クリエイター系	その他WEB・クリエイター系	1,488	1,542	-54	-3.5%	1,472	16	1.1%
WEB・クリエイター系	映像・音響	1,650	-	-	-	1,650	0	0.0%
WEB・クリエイター系	制作・編集・校正・ライター	1,339	1,412	-73	-5.2%	1,400	-61	-4.4%
WEB・クリエイター系 集計		1,449	1,500	-51	-3.4%	1,457	-8	-0.5%



■職種別平均時給(東海)②:IT・エンジニア系、医療・介護・研究・教育系、工場・軽作業・物流系

大カテゴリ	小職種	2020年5月 平均時給	前年同月比較 ('19/5)			前月比較 ('20/4)		
			平均時給	増減額	増減率	平均時給	増減額	増減率
IT・エンジニア系	CAD (建築・土木・設備)	1,427	1,459	-32	-2.2%	1,443	-16	-1.1%
IT・エンジニア系	CAD (電気・電子・機械)	1,542	1,572	-30	-1.9%	1,550	-8	-0.5%
IT・エンジニア系	QAインストラクター	1,447	1,442	5	0.3%	1,534	-87	-5.7%
IT・エンジニア系	SE・プログラマ (WEB・スマホ系)	2,158	1,954	204	10.4%	2,128	30	1.4%
IT・エンジニア系	SE・プログラマ (オープン系)	2,282	2,207	75	3.4%	2,222	60	2.7%
IT・エンジニア系	SE・プログラマ (制御系)	2,047	2,023	24	1.2%	2,029	18	0.9%
IT・エンジニア系	SE・プログラマ (汎用系)	1,811	2,163	-352	-16.3%	1,945	-134	-6.9%
IT・エンジニア系	その他IT・技術系	1,817	1,811	6	0.3%	1,763	54	3.1%
IT・エンジニア系	ネットワークエンジニア	2,264	2,264	0	0.0%	2,216	48	2.2%
IT・エンジニア系	フィールドエンジニア・サービスエンジニア	1,400	1,387	13	0.9%	1,483	-83	-5.6%
IT・エンジニア系	ヘルプデスク・ユーザーサポート	1,591	1,561	30	1.9%	1,573	18	1.1%
IT・エンジニア系	運用管理・保守	1,772	1,954	-182	-9.3%	1,763	9	0.5%
IT・エンジニア系	設計(建築・土木・設備)	1,822	1,856	-34	-1.8%	1,854	-32	-1.7%
IT・エンジニア系	設計(電気・電子・機械)	1,920	1,906	14	0.7%	1,899	21	1.1%
IT・エンジニア系	評価・テスト	1,681	1,622	59	3.6%	1,692	-11	-0.7%
<b>IT・エンジニア系 集計</b>		<b>1,837</b>	<b>1,859</b>	<b>-22</b>	<b>-1.2%</b>	<b>1,781</b>	<b>56</b>	<b>3.1%</b>
医療・介護・研究・教育系	インストラクター・講師・塾講師	1,400	1,370	30	2.2%	1,492	-92	-6.2%
医療・介護・研究・教育系	その他医療・介護・研究・教育系	1,169	1,177	-8	-0.7%	1,181	-12	-1.0%
医療・介護・研究・教育系	医療事務・調剤事務	1,187	1,156	31	2.7%	1,193	-6	-0.5%
医療・介護・研究・教育系	介護系	1,357	1,279	78	6.1%	1,400	-43	-3.1%
医療・介護・研究・教育系	看護系	1,435	1,872	-437	-23.3%	1,426	9	0.6%
医療・介護・研究・教育系	研究・開発・検査	1,427	1,400	27	1.9%	1,413	14	1.0%
医療・介護・研究・教育系	試験監督	-	-	-	-	-	-	-
医療・介護・研究・教育系	歯科衛生士・歯科助手	1,436	1,013	423	41.8%	1,405	31	2.2%
医療・介護・研究・教育系	治験	1,400	1,300	100	7.7%	1,400	0	0.0%
医療・介護・研究・教育系	保育系	1,191	1,140	51	4.5%	1,208	-17	-1.4%
医療・介護・研究・教育系	薬剤師・栄養士・管理栄養士・医療技術者	1,363	1,330	33	2.5%	1,471	-108	-7.3%
<b>医療・介護・研究・教育系 集計</b>		<b>1,346</b>	<b>1,301</b>	<b>45</b>	<b>3.5%</b>	<b>1,381</b>	<b>-35</b>	<b>-2.5%</b>
工場・軽作業・物流・土木系	その他工場・軽作業・物流・土木系	1,256	1,226	30	2.4%	1,244	12	1.0%
工場・軽作業・物流・土木系	ドライバー・配達・配送	1,356	1,300	56	4.3%	1,342	14	1.0%
工場・軽作業・物流・土木系	フォークリフト	1,336	1,331	5	0.4%	1,338	-2	-0.1%
工場・軽作業・物流・土木系	機械オペレーション	1,304	1,301	3	0.2%	1,284	20	1.6%
工場・軽作業・物流・土木系	軽作業 (梱包・仕分け・検品)	1,146	1,166	-20	-1.7%	1,151	-5	-0.4%
工場・軽作業・物流・土木系	食品・飲料製造	1,137	1,125	12	1.1%	1,152	-15	-1.3%
工場・軽作業・物流・土木系	生産・品質管理	1,324	1,342	-18	-1.3%	1,313	11	0.8%
工場・軽作業・物流・土木系	製造 (組立・加工)	1,254	1,277	-23	-1.8%	1,256	-2	-0.2%
工場・軽作業・物流・土木系	倉庫管理・入出荷	1,250	1,245	5	0.4%	1,248	2	0.2%
<b>工場・軽作業・物流・土木系 集計</b>		<b>1,220</b>	<b>1,228</b>	<b>-8</b>	<b>-0.7%</b>	<b>1,221</b>	<b>-1</b>	<b>-0.1%</b>
<b>総計</b>		<b>1,328</b>	<b>1,305</b>	<b>23</b>	<b>1.8%</b>	<b>1,325</b>	<b>3</b>	<b>0.2%</b>

■職種別平均時給(関西)①:事務・オフィスワーク系、販売・営業・サービス系、WEB・クリエイター系

大カテゴリ	小職種	2020年5月 平均時給	前年同月比較 ('19/5)			前月比較 ('20/4)		
			平均時給	増減額	増減率	平均時給	増減額	増減率
事務・オフィス系	OAオペレーター	1,439	1,387	52	3.7%	1,462	-23	-1.6%
事務・オフィス系	その他事務・オフィス系	1,347	1,336	11	0.8%	1,373	-26	-1.9%
事務・オフィス系	データ入力	1,311	1,253	58	4.6%	1,339	-28	-2.1%
事務・オフィス系	テレフォンオペレーター	1,352	1,323	29	2.2%	1,351	1	0.1%
事務・オフィス系	マーケティング・企画	1,520	1,446	74	5.1%	1,520	0	0.0%
事務・オフィス系	一般事務	1,312	1,284	28	2.2%	1,319	-7	-0.5%
事務・オフィス系	営業事務	1,361	1,328	33	2.5%	1,359	2	0.1%
事務・オフィス系	英文事務	1,535	1,527	8	0.5%	1,456	79	5.4%
事務・オフィス系	学校事務	1,269	1,217	52	4.3%	1,256	13	1.0%
事務・オフィス系	金融事務(銀行・証券)	1,357	1,314	43	3.3%	1,357	0	0.0%
事務・オフィス系	金融事務(生保・損保)	1,417	1,378	39	2.8%	1,404	13	0.9%
事務・オフィス系	経理・会計・財務	1,388	1,342	46	3.4%	1,383	5	0.4%
事務・オフィス系	広報・宣伝・IR	1,430	1,373	57	4.2%	1,427	3	0.2%
事務・オフィス系	事務的軽作業	1,278	1,160	118	10.2%	1,253	25	2.0%
事務・オフィス系	受付	1,285	1,276	9	0.7%	1,293	-8	-0.6%
事務・オフィス系	総務・人事・法務	1,381	1,347	34	2.5%	1,381	0	0.0%
事務・オフィス系	通訳・翻訳	1,549	1,612	-63	-3.9%	1,541	8	0.5%
事務・オフィス系	秘書	1,473	1,379	94	6.8%	1,425	48	3.4%
事務・オフィス系	貿易事務	1,430	1,409	21	1.5%	1,427	3	0.2%
事務・オフィス系 集計		1,342	1,310	32	2.4%	1,343	-1	-0.1%
販売・営業・飲食・サービス系	アパレル・ファッション・コスメ販売	1,279	1,334	-55	-4.1%	1,341	-62	-4.6%
販売・営業・飲食・サービス系	その他営業・サービス系	1,262	1,269	-7	-0.6%	1,294	-32	-2.5%
販売・営業・飲食・サービス系	その他販売	1,246	1,243	3	0.2%	1,251	-5	-0.4%
販売・営業・飲食・サービス系	テレマーケティング・テレアポインター	1,384	1,262	122	9.7%	1,313	71	5.4%
販売・営業・飲食・サービス系	営業・企画営業・ラウンダー	1,488	1,524	-36	-2.4%	1,521	-33	-2.2%
販売・営業・飲食・サービス系	営業アシスタント	1,512	1,378	134	9.7%	1,499	13	0.9%
販売・営業・飲食・サービス系	携帯・家電販売	1,323	1,278	45	3.5%	1,336	-13	-1.0%
販売・営業・飲食・サービス系	接客・ショールーム・カウンター	1,217	1,215	2	0.2%	1,221	-4	-0.3%
販売・営業・飲食・サービス系	旅行関連	-	1,193	-	-	1,165	-	-
販売・営業・飲食・サービス系 集計		1,300	1,315	-15	-1.1%	1,338	-38	-2.8%
WEB・クリエイター系	DTPオペレーター	1,381	1,371	10	0.7%	1,375	6	0.4%
WEB・クリエイター系	WEBディレクター	1,857	1,671	186	11.1%	1,753	104	5.9%
WEB・クリエイター系	WEBデザイナー	1,450	1,546	-96	-6.2%	1,463	-13	-0.9%
WEB・クリエイター系	WEB制作・編集	1,526	1,502	24	1.6%	1,511	15	1.0%
WEB・クリエイター系	インテリアコーディネーター	1,423	1,435	-12	-0.8%	1,420	3	0.2%
WEB・クリエイター系	グラフィックデザイナー・その他デザイナー	1,465	1,429	36	2.5%	1,456	9	0.6%
WEB・クリエイター系	その他WEB・クリエイター系	1,654	1,316	338	25.7%	1,616	38	2.4%
WEB・クリエイター系	映像・音響	1,800	1,382	418	30.2%	1,754	46	2.6%
WEB・クリエイター系	制作・編集・校正・ライター	1,396	1,350	46	3.4%	1,392	4	0.3%
WEB・クリエイター系 集計		1,500	1,447	53	3.7%	1,477	23	1.6%

■職種別平均時給(関西)②:IT・エンジニア系、医療・介護・研究・教育系、工場・軽作業・物流系

大カテゴリ	小職種	2020年5月 平均時給	前年同月比較 ('19/5)			前月比較 ('20/4)		
			平均時給	増減額	増減率	平均時給	増減額	増減率
IT・エンジニア系	CAD (建築・土木・設備)	1,571	1,519	52	3.4%	1,565	6	0.4%
IT・エンジニア系	CAD (電気・電子・機械)	1,644	1,594	50	3.1%	1,603	41	2.6%
IT・エンジニア系	OAインストラクター	1,762	1,528	234	15.3%	1,749	13	0.7%
IT・エンジニア系	SE・プログラマ (WEB・スマホ系)	2,291	2,054	237	11.5%	2,245	46	2.0%
IT・エンジニア系	SE・プログラマ (オープン系)	2,153	2,195	-42	-1.9%	2,105	48	2.3%
IT・エンジニア系	SE・プログラマ (制御系)	2,222	2,052	170	8.3%	2,169	53	2.4%
IT・エンジニア系	SE・プログラマ (汎用系)	1,832	1,896	-64	-3.4%	1,951	-119	-6.1%
IT・エンジニア系	その他IT・技術系	1,880	1,934	-54	-2.8%	1,765	115	6.5%
IT・エンジニア系	ネットワークエンジニア	2,326	2,244	82	3.7%	2,212	114	5.2%
IT・エンジニア系	フィールドエンジニア・サービスエンジニア	1,542	1,794	-252	-14.0%	1,547	-5	-0.3%
IT・エンジニア系	ヘルプデスク・ユーザーサポート	1,626	1,557	69	4.4%	1,622	4	0.2%
IT・エンジニア系	運用管理・保守	1,981	1,881	100	5.3%	1,973	8	0.4%
IT・エンジニア系	設計 (建築・土木・設備)	1,733	1,704	29	1.7%	1,726	7	0.4%
IT・エンジニア系	設計 (電気・電子・機械)	1,940	1,912	28	1.5%	1,910	30	1.6%
IT・エンジニア系	評価・テスト	1,731	1,638	93	5.7%	1,722	9	0.5%
<b>IT・エンジニア系 集計</b>		<b>1,846</b>	<b>1,823</b>	<b>23</b>	<b>1.3%</b>	<b>1,808</b>	<b>38</b>	<b>2.1%</b>
医療・介護・研究・教育系	インストラクター・講師・塾講師	2,002	1,687	315	18.7%	1,890	112	5.9%
医療・介護・研究・教育系	その他医療・介護・研究・教育系	1,424	1,446	-22	-1.5%	1,379	45	3.3%
医療・介護・研究・教育系	医療事務・調剤事務	1,206	1,145	61	5.3%	1,204	2	0.2%
医療・介護・研究・教育系	介護系	1,346	1,312	34	2.6%	1,371	-25	-1.8%
医療・介護・研究・教育系	看護系	1,633	1,782	-149	-8.4%	1,576	57	3.6%
医療・介護・研究・教育系	研究・開発・検査	1,511	1,483	28	1.9%	1,499	12	0.8%
医療・介護・研究・教育系	試験監督	-	952	-	-	-	-	-
医療・介護・研究・教育系	歯科衛生士・歯科助手	1,624	-	-	-	1,570	54	3.4%
医療・介護・研究・教育系	治験	1,658	1,718	-60	-3.5%	1,615	43	2.7%
医療・介護・研究・教育系	保育系	1,222	1,201	21	1.7%	1,258	-36	-2.9%
医療・介護・研究・教育系	薬剤師・栄養士・管理栄養士・医療技術者	1,469	1,328	141	10.6%	1,409	60	4.3%
<b>医療・介護・研究・教育系 集計</b>		<b>1,359</b>	<b>1,336</b>	<b>23</b>	<b>1.7%</b>	<b>1,373</b>	<b>-14</b>	<b>-1.0%</b>
工場・軽作業・物流・土木系	その他工場・軽作業・物流・土木系	1,258	1,229	29	2.4%	1,247	11	0.9%
工場・軽作業・物流・土木系	ドライバー・配達・配送	1,243	1,181	62	5.2%	1,252	-9	-0.7%
工場・軽作業・物流・土木系	フォークリフト	1,307	1,297	10	0.8%	1,314	-7	-0.5%
工場・軽作業・物流・土木系	機械オペレーション	1,274	1,238	36	2.9%	1,253	21	1.7%
工場・軽作業・物流・土木系	軽作業 (梱包・仕分け・検品)	1,141	1,113	28	2.5%	1,139	2	0.2%
工場・軽作業・物流・土木系	食品・飲料製造	1,155	1,127	28	2.5%	1,184	-29	-2.4%
工場・軽作業・物流・土木系	生産・品質管理	1,413	1,312	101	7.7%	1,393	20	1.4%
工場・軽作業・物流・土木系	製造 (組立・加工)	1,224	1,239	-15	-1.2%	1,246	-22	-1.8%
工場・軽作業・物流・土木系	倉庫管理・入出荷	1,193	1,172	21	1.8%	1,202	-9	-0.7%
<b>工場・軽作業・物流・土木系 集計</b>		<b>1,202</b>	<b>1,175</b>	<b>27</b>	<b>2.3%</b>	<b>1,203</b>	<b>-1</b>	<b>-0.1%</b>
<b>総計</b>		<b>1,368</b>	<b>1,340</b>	<b>28</b>	<b>2.1%</b>	<b>1,367</b>	<b>1</b>	<b>0.1%</b>