

10月度派遣求人平均時給は1,508円 前年同月比+64円、前月比+13円

ディップ株式会社（以下「当社」）は、2021年10月の派遣時給データを発表しました。本調査は、社員・派遣・パートの求人情報サイト「はたらこねっと」に掲載された派遣・紹介予定派遣の求人広告データをもとに集計したものです。

「はたらこねっと」：<https://www.hatarako.net>

【概要】

■ 10月度三大都市圏（関東、関西、東海）平均時給は1,508円（前年同月比+64円、前月比+13円）

10月度の派遣平均時給は、1,508円（前年同月比+64円、前月比+13円）でした。また、10月度の「はたらこねっと」に掲載された派遣・紹介予定派遣の求人件数は約156,000件で、前年同月比+66.8%、前月比+14.5%となりました。6職種全ての大カテゴリで、平均時給が前年同月を上回りました。

■ 10月度の職種別平均時給は6職種全ての大カテゴリで前年同月比プラス

職種別の平均時給は、6職種全ての大カテゴリで前年同月を上回りました。具体的には「事務・オフィス系」で1,507円（前年同月比+8円、前月比-3円）、「販売・営業・飲食・サービス系」は1,475円（前年同月比+54円、前月比+9円）、「WEB・クリエイター系」は1,803円（前年同月比+66円、前月比+14円）、「IT・エンジニア系」は2,150円（前年同月比+109円、前月比+4円）、「医療・介護・研究・教育系」は1,485円（前年同月比+92円、前月比+23円）、「工場・軽作業・物流・土木系」で1,286円（前年同月比+56円、前月比+2円）となりました。

■ 10月度のエリア別平均時給は、全エリアで前年同月・前月比プラス

エリア別の平均時給は、全てのエリアで前年同月と前月を上回り、関東エリアは1,599円（前年同月比+79円、前月比+9円）、東海エリアは1,348円（前年同月比+32円、前月比+5円）、関西エリアは1,403円（前年同月比+45円、前月比+23円）となりました。

【調査概要】

■ 集計対象

当社が運営する社員・派遣・パートの求人サイト「はたらこねっと」に掲載された求人情報より、雇用形態「一般派遣」「紹介予定派遣」を抽出し、募集時の平均時給を集計いたしました。サンプル数が10件以下未満のものは“-”表記となっております。

■ 対象エリア

(関東) 東京都、神奈川県、埼玉県、千葉県、茨城県、群馬県、栃木県、山梨県

(東海) 愛知県、岐阜県、三重県、静岡県

(関西) 大阪府、兵庫県、京都府、滋賀県、奈良県、和歌山県

■ 集計対象職種

・事務・オフィス系

↳ 一般事務、営業事務、データ入力、テレフォンオペレーター、英文事務、金融事務、経理・会計・財務、総務・人事・法務、秘書、貿易事務など

・販売・営業・サービス系

↳ アパレル販売、携帯・家電販売、テレマーケティング・テレアポインター、営業・ラウンダー、接客・ショールームカウンター、旅行関連など

・WEB・クリエイター系

↳ DTPオペレーター、WEBディレクター、WEBデザイナー、制作、映像・音響、制作・編集・校正・ライターなど

・IT・エンジニア系

↳ CAD、SE・プログラマ、ネットワークエンジニア、ヘルプデスク、運用管理・保守、設計、評価・テストなど

・医療・介護・研究・教育系

↳ 介護系、看護系、保育系、医療事務、研究・開発・検査、薬剤師・栄養士など

・その他工場・軽作業、物流系

↳ ドライバー、軽作業、食品製造、製造（組立・加工）など

「はたらこねっと」概要

「はたらこねっと」は、日本最大級の社員・派遣・パートの求人情報サイトです。幅広い「雇用形態」・「勤務地」・「職種」・「こだわり」など、充実した検索条件からお仕事を探す事ができます。

「はたらこねっと」: <https://www.hatarako.net>

当社概要

“Labor force solution company”をビジョンに掲げ、『労働力の総合商社』として、人材サービス事業とDX事業を運営しています。「私たちdipは夢とアイデアと情熱で社会を改善する存在となる」の企業理念のもと、事業活動を通じて持続可能な社会の実現に貢献してまいります。

社名：ディップ株式会社

代表：代表取締役社長 兼CEO 富田 英揮

本社：東京都港区六本木3-2-1 六本木グランドタワー31F

電話：03-5114-1177（代表）

設立：1997年3月

資本金：1,085百万円（2021年2月末現在）

従業員数：2,173名（2021年4月1日現在の正社員）※契約・アルバイト・派遣社員除く

事業内容：求人情報サイト「バイトル」「バイトルNEXT」「バイトルPRO」「はたらこねっと」などの運営、看護師転職支援サービス、DXサービス「コボット」の開発・提供、他

上場証券取引所：東京証券取引所（市場第一部）

売上高：324億円（2021年2月期）

URL：<https://www.dip-net.co.jp/>

本件に関するお問い合わせ先

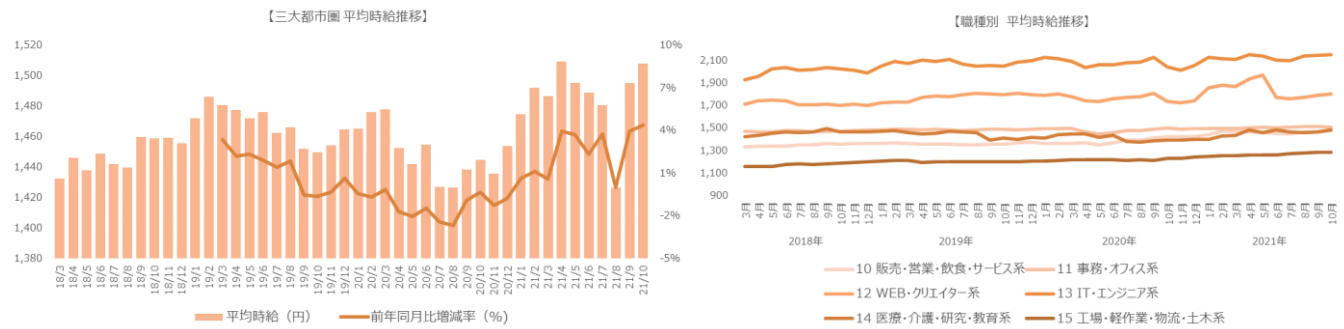
ディップ株式会社 広報担当

TEL：03-6628-4070

お問合せフォーム：<https://campaign.jp/dip/contact>

1. 三大都市圏 募集平均時給調査

■平均時給推移（三大都市圏 ※関東、東海、関西）



■職種別平均時給①（三大都市圏）：事務・オフィスワーク系、販売・営業・サービス系、WEB・クリエイター系

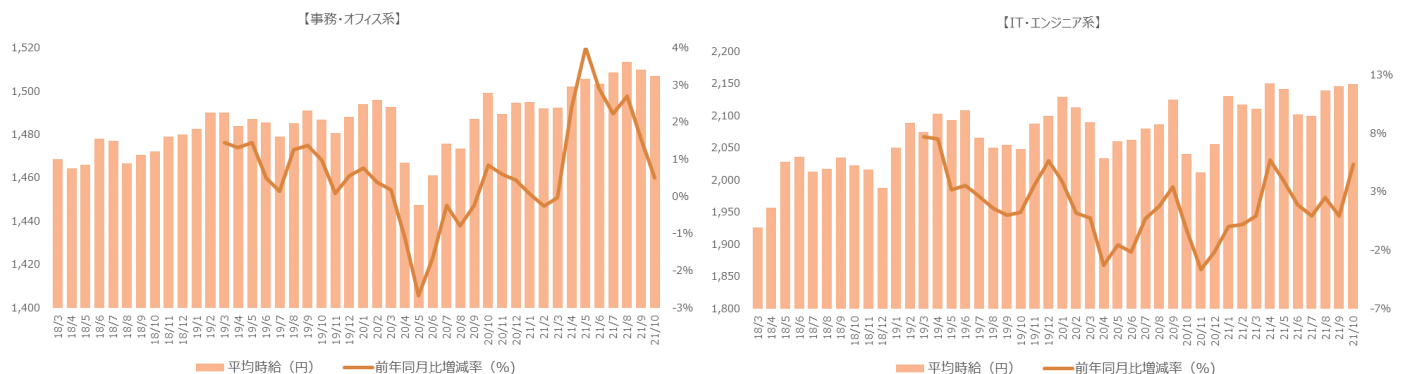
大カテゴリ	小職種	2021年10月				前年同月比較 ('20/10)			前月比較 ('21/9)		
		平均時給	平均時給	増減額	増減率	平均時給	増減額	増減率	平均時給	増減額	増減率
事務・オフィス系	OAオペレーター	1,706	1,600	106	6.6%	1,642	64	3.9%			
事務・オフィス系	その他事務・オフィス系	1,477	1,475	2	0.1%	1,471	6	0.4%			
事務・オフィス系	データ入力	1,388	1,389	-1	-0.1%	1,415	-27	-1.9%			
事務・オフィス系	テレフォンオペレーター	1,491	1,480	11	0.7%	1,496	-5	-0.3%			
事務・オフィス系	マーケティング・企画	1,889	1,855	34	1.8%	1,873	16	0.9%			
事務・オフィス系	一般事務	1,461	1,458	3	0.2%	1,468	-7	-0.5%			
事務・オフィス系	営業事務	1,531	1,508	23	1.5%	1,532	-1	-0.1%			
事務・オフィス系	英文事務	1,752	1,732	20	1.2%	1,737	15	0.9%			
事務・オフィス系	学校事務	1,384	1,376	8	0.6%	1,388	-4	-0.3%			
事務・オフィス系	金融事務（銀行・証券）	1,504	1,488	16	1.1%	1,510	-6	-0.4%			
事務・オフィス系	金融事務（生保・損保）	1,510	1,490	20	1.3%	1,516	-6	-0.4%			
事務・オフィス系	経理・会計・財務	1,605	1,616	-11	-0.7%	1,610	-5	-0.3%			
事務・オフィス系	広報・宣伝・IR	1,755	1,609	146	9.1%	1,718	37	2.2%			
事務・オフィス系	事務的軽作業	1,330	1,281	49	3.8%	1,346	-16	-1.2%			
事務・オフィス系	受付	1,381	1,354	27	2.0%	1,384	-3	-0.2%			
事務・オフィス系	総務・人事・法務	1,620	1,603	17	1.1%	1,613	7	0.4%			
事務・オフィス系	通訳・翻訳	1,943	1,784	159	8.9%	1,904	39	2.0%			
事務・オフィス系	秘書	1,671	1,672	-1	-0.1%	1,657	14	0.8%			
事務・オフィス系	貿易事務	1,585	1,562	23	1.5%	1,589	-4	-0.3%			
事務・オフィス系 集計		1,507	1,499	8	0.5%	1,510	-3	-0.2%			
販売・営業・飲食・サービス系	アパレル・ファッション・コスメ販売	1,442	1,391	51	3.7%	1,443	-1	-0.1%			
販売・営業・飲食・サービス系	その他営業・サービス系	1,493	1,382	111	8.0%	1,409	84	6.0%			
販売・営業・飲食・サービス系	その他販売	1,379	1,342	37	2.8%	1,396	-17	-1.2%			
販売・営業・飲食・サービス系	テレマーケティング・テレアポインター	1,522	1,455	67	4.6%	1,571	-49	-3.1%			
販売・営業・飲食・サービス系	営業・企画営業・ラウンダー	1,702	1,646	56	3.4%	1,702	0	0.0%			
販売・営業・飲食・サービス系	営業アシスタント	1,479	1,565	-86	-5.5%	1,483	-4	-0.3%			
販売・営業・飲食・サービス系	携帯・家電販売	1,440	1,383	57	4.1%	1,415	25	1.8%			
販売・営業・飲食・サービス系	接客・ショールーム・カウンター	1,361	1,331	30	2.3%	1,372	-11	-0.8%			
販売・営業・飲食・サービス系	旅行関連	1,433	1,318	115	8.7%	1,409	24	1.7%			
販売・営業・飲食・サービス系 集計		1,475	1,421	54	3.8%	1,466	9	0.6%			
WEB・クリエイター系	DTPオペレーター	1,586	1,530	56	3.7%	1,583	3	0.2%			
WEB・クリエイター系	WEBディレクター	2,038	1,948	90	4.6%	2,028	10	0.5%			
WEB・クリエイター系	WEBデザイナー	1,942	1,795	147	8.2%	1,913	29	1.5%			
WEB・クリエイター系	WEB制作・編集	1,873	1,842	31	1.7%	1,864	9	0.5%			
WEB・クリエイター系	インテリアコーディネーター	1,548	1,560	-12	-0.8%	1,559	-11	-0.7%			
WEB・クリエイター系	グラフィックデザイナー・その他デザイナー	1,692	1,689	3	0.2%	1,714	-22	-1.3%			
WEB・クリエイター系	その他WEB・クリエイター系	1,818	1,879	-61	-3.2%	1,690	128	7.6%			
WEB・クリエイター系	映像・音響	1,857	1,712	145	8.5%	1,783	74	4.2%			
WEB・クリエイター系	制作・編集・校正・ライター	1,690	1,657	33	2.0%	1,693	-3	-0.2%			
WEB・クリエイター系 集計		1,803	1,737	66	3.8%	1,789	14	0.8%			

■職種別平均時給②（三大都市圏）：IT・エンジニア系、医療・介護・研究・教育系、工場・軽作業・物流系

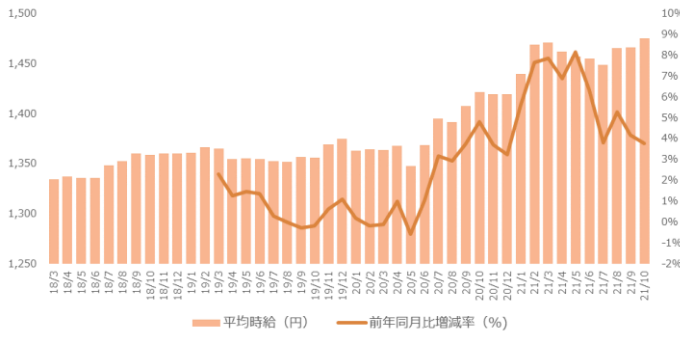
大カテゴリ	小職種	2021年10月 平均時給	前年同月比較（'20/10）		前月比較（'21/9）			
			平均時給	増減額	増減率	平均時給	増減額	増減率
IT・エンジニア系	CAD（建築・土木・設備）	1,787	1,799	-12	-0.7%	1,781	6	0.3%
IT・エンジニア系	CAD（電気・電子・機械）	1,694	1,671	23	1.4%	1,675	19	1.1%
IT・エンジニア系	OAインストラクター	1,706	1,607	99	6.2%	1,688	18	1.1%
IT・エンジニア系	SE・プログラマ（WEB・スマホ系）	2,345	2,295	50	2.2%	2,343	2	0.1%
IT・エンジニア系	SE・プログラマ（オープン系）	2,562	2,369	193	8.1%	2,545	17	0.7%
IT・エンジニア系	SE・プログラマ（制御系）	2,447	2,249	198	8.8%	2,337	110	4.7%
IT・エンジニア系	SE・プログラマ（汎用系）	2,406	2,290	116	5.1%	2,379	27	1.1%
IT・エンジニア系	その他IT・技術系	2,208	1,984	224	11.3%	2,206	2	0.1%
IT・エンジニア系	ネットワークエンジニア	2,631	2,484	147	5.9%	2,641	-10	-0.4%
IT・エンジニア系	フィールドエンジニア・サービスエンジニア	1,771	1,767	4	0.2%	1,913	-142	-7.4%
IT・エンジニア系	ヘルプデスク・ユーザーサポート	1,826	1,874	-48	-2.6%	1,815	11	0.6%
IT・エンジニア系	運用管理・保守	2,247	2,226	21	0.9%	2,221	26	1.2%
IT・エンジニア系	設計（建築・土木・設備）	1,904	1,850	54	2.9%	1,884	20	1.1%
IT・エンジニア系	設計（電気・電子・機械）	2,082	2,021	61	3.0%	2,057	25	1.2%
IT・エンジニア系	評価・テスト	1,997	1,948	49	2.5%	1,948	49	2.5%
IT・エンジニア系 集計		2,150	2,041	109	5.3%	2,146	4	0.2%
医療・介護・研究・教育系	インストラクター・講師・塾講師	1,682	1,925	-243	-12.6%	1,627	55	3.4%
医療・介護・研究・教育系	その他医療・介護・研究・教育系	1,555	1,486	69	4.6%	1,538	17	1.1%
医療・介護・研究・教育系	医療事務・調剤事務	1,311	1,262	49	3.9%	1,309	2	0.2%
医療・介護・研究・教育系	介護系	1,400	1,334	66	4.9%	1,389	11	0.8%
医療・介護・研究・教育系	看護系	1,882	1,776	106	6.0%	1,798	84	4.7%
医療・介護・研究・教育系	研究・開発・検査	1,539	1,505	34	2.3%	1,537	2	0.1%
医療・介護・研究・教育系	試験監督	1,496	-	-	-	1,508	-12	-0.8%
医療・介護・研究・教育系	歯科衛生士・歯科助手	1,618	1,372	246	17.9%	1,557	61	3.9%
医療・介護・研究・教育系	治験	2,123	2,084	39	1.9%	2,071	52	2.5%
医療・介護・研究・教育系	保育系	1,405	1,332	73	5.5%	1,398	7	0.5%
医療・介護・研究・教育系	薬剤師・栄養士・管理栄養士・医療技術者	1,517	1,460	57	3.9%	1,551	-34	-2.2%
医療・介護・研究・教育系 集計		1,485	1,393	92	6.6%	1,462	23	1.6%
工場・軽作業・物流・土木系	その他工場・軽作業・物流・土木系	1,313	1,358	-45	-3.3%	1,326	-13	-1.0%
工場・軽作業・物流・土木系	ドライバー・配達・配送	1,344	1,328	16	1.2%	1,334	10	0.7%
工場・軽作業・物流・土木系	フォークリフト	1,378	1,332	46	3.5%	1,371	7	0.5%
工場・軽作業・物流・土木系	機械オペレーション	1,339	1,290	49	3.8%	1,344	-5	-0.4%
工場・軽作業・物流・土木系	軽作業（梱包・仕分け・検品）	1,211	1,146	65	5.7%	1,203	8	0.7%
工場・軽作業・物流・土木系	食品・飲料製造	1,207	1,168	39	3.3%	1,210	-3	-0.2%
工場・軽作業・物流・土木系	生産・品質管理	1,375	1,361	14	1.0%	1,359	16	1.2%
工場・軽作業・物流・土木系	製造（組立・加工）	1,342	1,263	79	6.3%	1,342	0	0.0%
工場・軽作業・物流・土木系	倉庫管理・入出荷	1,298	1,268	30	2.4%	1,300	-2	-0.2%
工場・軽作業・物流・土木系 集計		1,286	1,230	56	4.6%	1,284	2	0.2%
総計		1,508	1,444	64	4.4%	1,495	13	0.9%

2. 三大都市圏 エリア別 募集平均時給調査

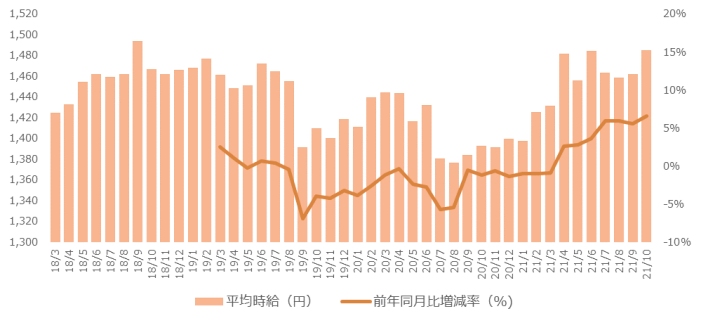
■職種大カテゴリ別 平均時給推移（三大都市圏）



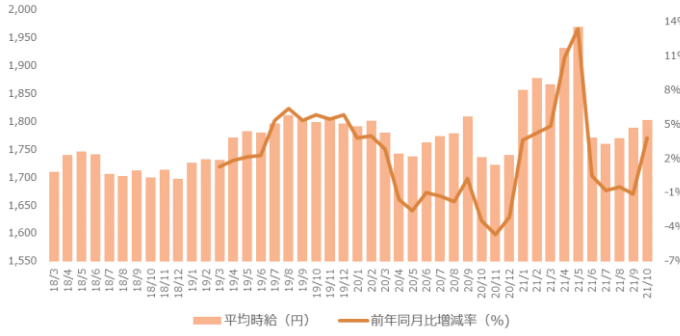
【販売・営業・飲食・サービス系】



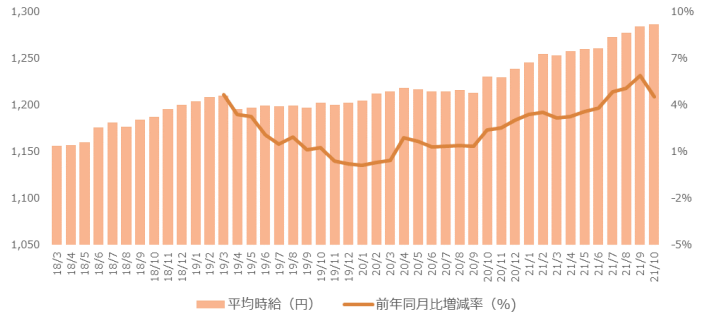
【医療・介護・研究・教育系】



【WEB・クリエイター系】

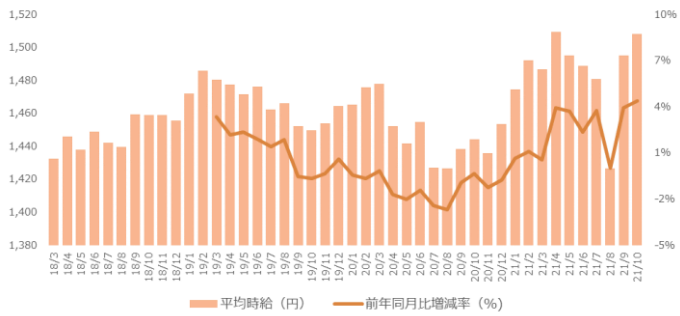


【工場・軽作業・物流・土木系】

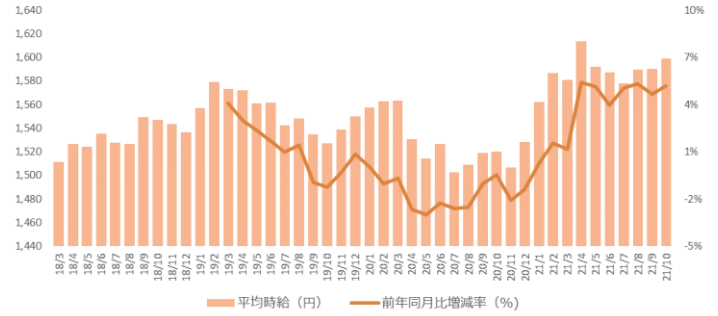


■エリア別 平均時給推移（三大都市圏）

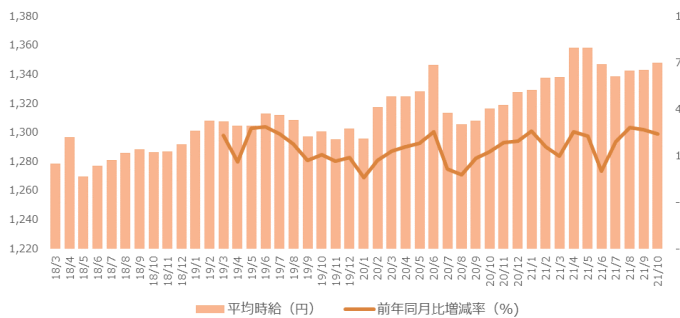
【三大都市圏】



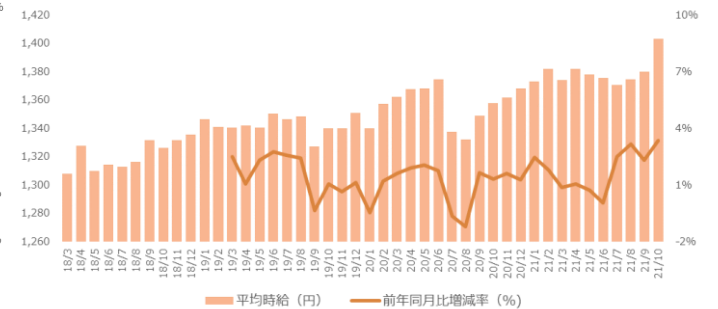
【関東】



【東海】



【関西】



■職種別平均時給（関東）①：事務・オフィスワーク系、販売・営業・サービス系、WEB・クリエイター系

大カテゴリ	小職種	2021年10月 平均時給	前年同月比較（'20/10）			前月比較（'21/9）		
			平均時給	増減額	増減率	平均時給	増減額	増減率
事務・オフィス系	OAオペレーター	1,903	1,714	189	11.0%	1,822	81	4.4%
事務・オフィス系	その他事務・オフィス系	1,578	1,533	45	2.9%	1,565	13	0.8%
事務・オフィス系	データ入力	1,445	1,448	-3	-0.2%	1,467	-22	-1.5%
事務・オフィス系	テレフォンオペレーター	1,542	1,528	14	0.9%	1,545	-3	-0.2%
事務・オフィス系	マーケティング・企画	1,910	1,901	9	0.5%	1,902	8	0.4%
事務・オフィス系	一般事務	1,552	1,537	15	1.0%	1,557	-5	-0.3%
事務・オフィス系	営業事務	1,628	1,601	27	1.7%	1,621	7	0.4%
事務・オフィス系	英文事務	1,811	1,781	30	1.7%	1,796	15	0.8%
事務・オフィス系	学校事務	1,488	1,480	8	0.5%	1,464	24	1.6%
事務・オフィス系	金融事務（銀行・証券）	1,620	1,578	42	2.7%	1,610	10	0.6%
事務・オフィス系	金融事務（生保・損保）	1,597	1,563	34	2.2%	1,603	-6	-0.4%
事務・オフィス系	経理・会計・財務	1,692	1,685	7	0.4%	1,688	4	0.2%
事務・オフィス系	広報・宣伝・IR	1,808	1,681	127	7.6%	1,777	31	1.7%
事務・オフィス系	事務的軽作業	1,346	1,295	51	3.9%	1,370	-24	-1.8%
事務・オフィス系	受付	1,443	1,404	39	2.8%	1,443	0	0.0%
事務・オフィス系	総務・人事・法務	1,693	1,672	21	1.3%	1,682	11	0.7%
事務・オフィス系	通訳・翻訳	2,067	1,872	195	10.4%	2,021	46	2.3%
事務・オフィス系	秘書	1,736	1,716	20	1.2%	1,728	8	0.5%
事務・オフィス系	貿易事務	1,703	1,682	21	1.2%	1,697	6	0.4%
事務・オフィス系 集計		1,598	1,578	20	1.3%	1,594	4	0.3%
販売・営業・飲食・サービス系	アパレル・ファッション・コスメ販売	1,448	1,421	27	1.9%	1,451	-3	-0.2%
販売・営業・飲食・サービス系	その他営業・サービス系	1,413	1,375	38	2.8%	1,393	20	1.4%
販売・営業・飲食・サービス系	その他販売	1,383	1,360	23	1.7%	1,418	-35	-2.5%
販売・営業・飲食・サービス系	テレマーケティング・テレアポインター	1,602	1,485	117	7.9%	1,638	-36	-2.2%
販売・営業・飲食・サービス系	営業・企画営業・ラウンダー	1,778	1,756	22	1.3%	1,790	-12	-0.7%
販売・営業・飲食・サービス系	営業アシスタント	1,635	1,584	51	3.2%	1,585	50	3.2%
販売・営業・飲食・サービス系	携帯・家電販売	1,413	1,429	-16	-1.1%	1,397	16	1.1%
販売・営業・飲食・サービス系	接客・ショールーム・カウンター	1,422	1,382	40	2.9%	1,427	-5	-0.4%
販売・営業・飲食・サービス系	旅行関連	1,492	1,340	152	11.3%	1,361	131	9.6%
販売・営業・飲食・サービス系 集計		1,493	1,471	22	1.5%	1,494	-1	-0.1%
WEB・クリエイター系	DTPオペレーター	1,690	1,682	8	0.5%	1,689	1	0.1%
WEB・クリエイター系	WEBディレクター	2,082	2,065	17	0.8%	2,095	-13	-0.6%
WEB・クリエイター系	WEBデザイナー	2,007	1,885	122	6.5%	1,988	19	1.0%
WEB・クリエイター系	WEB制作・編集	1,947	1,921	26	1.4%	1,948	-1	-0.1%
WEB・クリエイター系	インテリアコーディネーター	1,596	1,548	48	3.1%	1,632	-36	-2.2%
WEB・クリエイター系	グラフィックデザイナー・その他デザイナー	1,792	1,811	-19	-1.0%	1,811	-19	-1.0%
WEB・クリエイター系	その他WEB・クリエイター系	1,922	2,001	-79	-3.9%	1,846	76	4.1%
WEB・クリエイター系	映像・音響	1,879	1,730	149	8.6%	1,795	84	4.7%
WEB・クリエイター系	制作・編集・校正・ライター	1,734	1,718	16	0.9%	1,736	-2	-0.1%
WEB・クリエイター系 集計		1,884	1,836	48	2.6%	1,876	8	0.4%

■職種別平均時給（関東）②：IT・エンジニア系、医療・介護・研究・教育系、工場・軽作業・物流系

大カテゴリ	小職種	2021年10月	前年同月比較（'20/10）			前月比較（'21/9）		
		平均時給	平均時給	増減額	増減率	平均時給	増減額	増減率
IT・エンジニア系	CAD（建築・土木・設備）	1,897	1,899	-2	-0.1%	1,902	-5	-0.3%
IT・エンジニア系	CAD（電気・電子・機械）	1,811	1,734	77	4.4%	1,793	18	1.0%
IT・エンジニア系	OAインストラクター	1,747	1,746	1	0.1%	1,720	27	1.6%
IT・エンジニア系	SE・プログラマ（WEB・スマホ系）	2,371	2,433	-62	-2.5%	2,384	-13	-0.5%
IT・エンジニア系	SE・プログラマ（オープン系）	2,683	2,549	134	5.3%	2,695	-12	-0.4%
IT・エンジニア系	SE・プログラマ（制御系）	2,599	2,349	250	10.6%	2,502	97	3.9%
IT・エンジニア系	SE・プログラマ（汎用系）	2,455	2,325	130	5.6%	2,401	54	2.2%
IT・エンジニア系	その他IT・技術系	2,320	2,112	208	9.8%	2,324	-4	-0.2%
IT・エンジニア系	ネットワークエンジニア	2,696	2,612	84	3.2%	2,714	-18	-0.7%
IT・エンジニア系	フィールドエンジニア・サービスエンジニア	1,844	1,804	40	2.2%	2,004	-160	-8.0%
IT・エンジニア系	ヘルプデスク・ユーザーサポート	1,896	1,901	-5	-0.3%	1,871	25	1.3%
IT・エンジニア系	運用管理・保守	2,337	2,344	-7	-0.3%	2,309	28	1.2%
IT・エンジニア系	設計(建築・土木・設備)	1,960	1,932	28	1.4%	1,967	-7	-0.4%
IT・エンジニア系	設計(電気・電子・機械)	2,255	2,193	62	2.8%	2,264	-9	-0.4%
IT・エンジニア系	評価・テスト	2,145	2,084	61	2.9%	2,090	55	2.6%
IT・エンジニア系 集計		2,284	2,147	137	6.4%	2,287	-3	-0.1%
医療・介護・研究・教育系	インストラクター・講師・塾講師	1,693	1,901	-208	-10.9%	1,674	19	1.1%
医療・介護・研究・教育系	その他医療・介護・研究・教育系	1,672	1,623	49	3.0%	1,635	37	2.3%
医療・介護・研究・教育系	医療事務・調剤事務	1,361	1,310	51	3.9%	1,361	0	0.0%
医療・介護・研究・教育系	介護系	1,471	1,388	83	6.0%	1,473	-2	-0.1%
医療・介護・研究・教育系	看護系	1,969	1,854	115	6.2%	1,941	28	1.4%
医療・介護・研究・教育系	研究・開発・検査	1,562	1,523	39	2.6%	1,565	-3	-0.2%
医療・介護・研究・教育系	試験監督	1,559	-	-	-	1,627	-68	-4.2%
医療・介護・研究・教育系	歯科衛生士・歯科助手	-	1,576	-	-	-	-	-
医療・介護・研究・教育系	治験	2,152	2,126	26	1.2%	2,082	70	3.4%
医療・介護・研究・教育系	保育系	1,461	1,401	60	4.3%	1,454	7	0.5%
医療・介護・研究・教育系	薬剤師・栄養士・管理栄養士・医療技術者	1,538	1,466	72	4.9%	1,567	-29	-1.9%
医療・介護・研究・教育系 集計		1,562	1,459	103	7.1%	1,552	10	0.6%
工場・軽作業・物流・土木系	その他工場・軽作業・物流・土木系	1,336	1,399	-63	-4.5%	1,361	-25	-1.8%
工場・軽作業・物流・土木系	ドライバー・配達・配送	1,435	1,314	121	9.2%	1,398	37	2.6%
工場・軽作業・物流・土木系	フォークリフト	1,396	1,339	57	4.3%	1,390	6	0.4%
工場・軽作業・物流・土木系	機械オペレーション	1,324	1,270	54	4.3%	1,328	-4	-0.3%
工場・軽作業・物流・土木系	軽作業（梱包・仕分け・検品）	1,221	1,153	68	5.9%	1,208	13	1.1%
工場・軽作業・物流・土木系	食品・飲料製造	1,211	1,171	40	3.4%	1,216	-5	-0.4%
工場・軽作業・物流・土木系	生産・品質管理	1,416	1,370	46	3.4%	1,398	18	1.3%
工場・軽作業・物流・土木系	製造（組立・加工）	1,327	1,268	59	4.7%	1,333	-6	-0.5%
工場・軽作業・物流・土木系	倉庫管理・入出荷	1,323	1,294	29	2.2%	1,326	-3	-0.2%
工場・軽作業・物流・土木系 集計		1,288	1,241	47	3.8%	1,286	2	0.2%
総計		1,599	1,520	79	5.2%	1,590	9	0.6%

■職種別平均時給（東海）①：事務・オフィスワーク系、販売・営業・サービス系、WEB・クリエイター系

大カテゴリ	小職種	2021年10月 平均時給	前年同月比較（'20/10）		前月比較（'21/9）			
			平均時給	増減額	増減率	平均時給	増減額	増減率
事務・オフィス系	OAオペレーター	1,556	1,440	116	8.1%	1,359	197	14.5%
事務・オフィス系	その他事務・オフィス系	1,330	1,373	-43	-3.1%	1,333	-3	-0.2%
事務・オフィス系	データ入力	1,297	1,243	54	4.3%	1,294	3	0.2%
事務・オフィス系	テレフォンオペレーター	1,357	1,310	47	3.6%	1,360	-3	-0.2%
事務・オフィス系	マーケティング・企画	1,570	1,554	16	1.0%	1,541	29	1.9%
事務・オフィス系	一般事務	1,323	1,306	17	1.3%	1,322	1	0.1%
事務・オフィス系	営業事務	1,369	1,328	41	3.1%	1,373	-4	-0.3%
事務・オフィス系	英文事務	1,463	1,420	43	3.0%	1,442	21	1.5%
事務・オフィス系	学校事務	1,286	1,255	31	2.5%	1,305	-19	-1.5%
事務・オフィス系	金融事務（銀行・証券）	1,313	1,263	50	4.0%	1,301	12	0.9%
事務・オフィス系	金融事務（生保・損保）	1,354	1,343	11	0.8%	1,354	0	0.0%
事務・オフィス系	経理・会計・財務	1,371	1,364	7	0.5%	1,371	0	0.0%
事務・オフィス系	広報・宣伝・IR	1,367	1,352	15	1.1%	1,421	-54	-3.8%
事務・オフィス系	事務的軽作業	1,278	1,215	63	5.2%	1,272	6	0.5%
事務・オフィス系	受付	1,318	1,283	35	2.7%	1,302	16	1.2%
事務・オフィス系	総務・人事・法務	1,384	1,349	35	2.6%	1,385	-1	-0.1%
事務・オフィス系	通訳・翻訳	1,640	1,544	96	6.2%	1,636	4	0.2%
事務・オフィス系	秘書	1,383	1,381	2	0.1%	1,395	-12	-0.9%
事務・オフィス系	貿易事務	1,410	1,405	5	0.4%	1,415	-5	-0.4%
事務・オフィス系 集計		1,340	1,316	24	1.8%	1,340	0	0.0%
販売・営業・飲食・サービス系	アパレル・ファッション・コスメ販売	1,443	1,366	77	5.6%	1,450	-7	-0.5%
販売・営業・飲食・サービス系	その他営業・サービス系	1,531	1,481	50	3.4%	1,482	49	3.3%
販売・営業・飲食・サービス系	その他販売	1,380	1,328	52	3.9%	1,375	5	0.4%
販売・営業・飲食・サービス系	テレマーケティング・テレポインター	1,363	1,251	112	9.0%	1,436	-73	-5.1%
販売・営業・飲食・サービス系	営業・企画営業・ラウンダー	1,525	1,512	13	0.9%	1,514	11	0.7%
販売・営業・飲食・サービス系	営業アシスタント	1,297	1,443	-146	-10.1%	1,301	-4	-0.3%
販売・営業・飲食・サービス系	携帯・家電販売	1,395	1,343	52	3.9%	1,388	7	0.5%
販売・営業・飲食・サービス系	接客・ショールーム・カウンター	1,286	1,293	-7	-0.5%	1,287	-1	-0.1%
販売・営業・飲食・サービス系	旅行関連	1,162	1,134	28	2.5%	1,200	-38	-3.2%
販売・営業・飲食・サービス系 集計		1,428	1,378	50	3.6%	1,422	6	0.4%
WEB・クリエイター系	DTPオペレーター	1,379	1,410	-31	-2.2%	1,382	-3	-0.2%
WEB・クリエイター系	WEBディレクター	1,596	1,414	182	12.9%	1,618	-22	-1.4%
WEB・クリエイター系	WEBデザイナー	1,756	1,425	331	23.2%	1,607	149	9.3%
WEB・クリエイター系	WEB制作・編集	1,616	1,560	56	3.6%	1,582	34	2.1%
WEB・クリエイター系	インテリアコーディネーター	1,513	1,471	42	2.9%	1,464	49	3.3%
WEB・クリエイター系	グラフィックデザイナー・その他デザイナー	1,529	1,581	-52	-3.3%	1,515	14	0.9%
WEB・クリエイター系	その他WEB・クリエイター系	1,546	1,491	55	3.7%	1,535	11	0.7%
WEB・クリエイター系	映像・音響	1,348	-	-	-	1,517	-169	-11.1%
WEB・クリエイター系	制作・編集・校正・ライター	1,496	1,383	113	8.2%	1,477	19	1.3%
WEB・クリエイター系 集計		1,558	1,485	73	4.9%	1,529	29	1.9%

■職種別平均時給（東海）②：IT・エンジニア系、医療・介護・研究・教育系、工場・軽作業・物流系

大カテゴリ	小職種	2021年10月 平均時給	前年同月比較（'20/10）		前月比較（'21/9）			
			平均時給	増減額	増減率	平均時給	増減額	増減率
IT・エンジニア系	CAD（建築・土木・設備）	1,610	1,481	129	8.7%	1,591	19	1.2%
IT・エンジニア系	CAD（電気・電子・機械）	1,546	1,598	-52	-3.3%	1,546	0	0.0%
IT・エンジニア系	OAインストラクター	1,579	1,470	109	7.4%	1,532	47	3.1%
IT・エンジニア系	SE・プログラマ（WEB・スマホ系）	2,255	2,081	174	8.4%	2,120	135	6.4%
IT・エンジニア系	SE・プログラマ（オープン系）	2,051	2,223	-172	-7.7%	2,120	-69	-3.3%
IT・エンジニア系	SE・プログラマ（制御系）	2,067	2,079	-12	-0.6%	2,055	12	0.6%
IT・エンジニア系	SE・プログラマ（汎用系）	1,966	2,287	-321	-14.0%	1,987	-21	-1.1%
IT・エンジニア系	その他IT・技術系	1,789	1,725	64	3.7%	1,850	-61	-3.3%
IT・エンジニア系	ネットワークエンジニア	2,298	2,167	131	6.0%	2,317	-19	-0.8%
IT・エンジニア系	フィールドエンジニア・サービスエンジニア	1,650	2,383	-733	-30.8%	1,614	36	2.2%
IT・エンジニア系	ヘルプデスク・ユーザーサポート	1,567	1,709	-142	-8.3%	1,590	-23	-1.4%
IT・エンジニア系	運用管理・保守	1,799	2,022	-223	-11.0%	1,857	-58	-3.1%
IT・エンジニア系	設計（建築・土木・設備）	1,696	1,848	-152	-8.2%	1,702	-6	-0.4%
IT・エンジニア系	設計（電気・電子・機械）	1,933	1,852	81	4.4%	1,896	37	2.0%
IT・エンジニア系	評価・テスト	1,665	1,822	-157	-8.6%	1,654	11	0.7%
IT・エンジニア系 集計		1,767	1,874	-107	-5.7%	1,802	-35	-1.9%
医療・介護・研究・教育系	インストラクター・講師・塾講師	1,533	1,573	-40	-2.5%	1,607	-74	-4.6%
医療・介護・研究・教育系	その他医療・介護・研究・教育系	1,340	1,201	139	11.6%	1,333	7	0.5%
医療・介護・研究・教育系	医療事務・調剤事務	1,263	1,167	96	8.2%	1,252	11	0.9%
医療・介護・研究・教育系	介護系	1,273	1,247	26	2.1%	1,247	26	2.1%
医療・介護・研究・教育系	看護系	1,582	1,601	-19	-1.2%	1,491	91	6.1%
医療・介護・研究・教育系	研究・開発・検査	1,456	1,432	24	1.7%	1,441	15	1.0%
医療・介護・研究・教育系	試験監督	1,221	-	-	-	1,245	-24	-1.9%
医療・介護・研究・教育系	歯科衛生士・歯科助手	1,212	1,239	-27	-2.2%	1,196	16	1.3%
医療・介護・研究・教育系	治験	1,400	3,500	-2,100	-60.0%	2,616	-1,216	-46.5%
医療・介護・研究・教育系	保育系	1,173	1,179	-6	-0.5%	1,163	10	0.9%
医療・介護・研究・教育系	薬剤師・栄養士・管理栄養士・医療技術者	1,436	1,388	48	3.5%	1,546	-110	-7.1%
医療・介護・研究・教育系 集計		1,329	1,282	47	3.7%	1,302	27	2.1%
工場・軽作業・物流・土木系	その他工場・軽作業・物流・土木系	1,273	1,289	-16	-1.2%	1,274	-1	-0.1%
工場・軽作業・物流・土木系	ドライバー・配達・配送	1,306	1,354	-48	-3.5%	1,318	-12	-0.9%
工場・軽作業・物流・土木系	フォークリフト	1,366	1,331	35	2.6%	1,357	9	0.7%
工場・軽作業・物流・土木系	機械オペレーション	1,379	1,318	61	4.6%	1,389	-10	-0.7%
工場・軽作業・物流・土木系	軽作業（梱包・仕分け・検品）	1,234	1,166	68	-	1,231	3	0.2%
工場・軽作業・物流・土木系	食品・飲料製造	1,197	1,174	23	2.0%	1,207	-10	-0.8%
工場・軽作業・物流・土木系	生産・品質管理	1,324	1,342	-18	-1.3%	1,310	14	1.1%
工場・軽作業・物流・土木系	製造（組立・加工）	1,370	1,267	103	8.1%	1,366	4	0.3%
工場・軽作業・物流・土木系	倉庫管理・入出荷	1,297	1,267	30	2.4%	1,298	-1	-0.1%
工場・軽作業・物流・土木系 集計		1,307	1,241	66	5.3%	1,305	2	0.2%
総計		1,348	1,316	32	2.4%	1,343	5	0.4%

■職種別平均時給（関西）①：事務・オフィスワーク系、販売・営業・サービス系、WEB・クリエイター系

大カテゴリ	小職種	2021年10月 平均時給	前年同月比較（'20/10）		前月比較（'21/9）			
			平均時給	増減額	増減率	平均時給	増減額	増減率
事務・オフィス系	OAオペレーター	1,283	1,396	-113	-8.1%	1,301	-18	-1.4%
事務・オフィス系	その他事務・オフィス系	1,387	1,359	28	2.1%	1,381	6	0.4%
事務・オフィス系	データ入力	1,335	1,317	18	1.4%	1,328	7	0.5%
事務・オフィス系	テレフォンオペレーター	1,380	1,369	11	0.8%	1,384	-4	-0.3%
事務・オフィス系	マーケティング・企画	1,639	1,421	218	15.3%	1,555	84	5.4%
事務・オフィス系	一般事務	1,342	1,340	2	0.1%	1,342	0	0.0%
事務・オフィス系	営業事務	1,401	1,372	29	2.1%	1,401	0	0.0%
事務・オフィス系	英文事務	1,539	1,582	-43	-2.7%	1,535	4	0.3%
事務・オフィス系	学校事務	1,276	1,286	-10	-0.8%	1,282	-6	-0.5%
事務・オフィス系	金融事務（銀行・証券）	1,375	1,385	-10	-0.7%	1,390	-15	-1.1%
事務・オフィス系	金融事務（生保・損保）	1,444	1,416	28	2.0%	1,436	8	0.6%
事務・オフィス系	経理・会計・財務	1,420	1,417	3	0.2%	1,421	-1	-0.1%
事務・オフィス系	広報・宣伝・IR	1,474	1,370	104	7.6%	1,467	7	0.5%
事務・オフィス系	事務的軽作業	1,315	1,288	27	2.1%	1,303	12	0.9%
事務・オフィス系	受付	1,305	1,288	17	1.3%	1,332	-27	-2.0%
事務・オフィス系	総務・人事・法務	1,425	1,391	34	2.4%	1,416	9	0.6%
事務・オフィス系	通訳・翻訳	1,618	1,696	-78	-4.6%	1,673	-55	-3.3%
事務・オフィス系	秘書	1,419	1,529	-110	-7.2%	1,422	-3	-0.2%
事務・オフィス系	貿易事務	1,469	1,444	25	1.7%	1,463	6	0.4%
事務・オフィス系 集計		1,373	1,364	9	0.7%	1,373	0	0.0%
販売・営業・飲食・サービス系	アパレル・ファッション・コスメ販売	1,431	1,380	51	3.7%	1,426	5	0.4%
販売・営業・飲食・サービス系	その他営業・サービス系	1,808	1,091	717	65.7%	1,382	426	30.8%
販売・営業・飲食・サービス系	その他販売	1,365	1,268	97	7.6%	1,365	0	0.0%
販売・営業・飲食・サービス系	テレマーケティング・テレアポインター	1,347	1,294	53	4.1%	1,329	18	1.4%
販売・営業・飲食・サービス系	営業・企画営業・ラウンダー	1,594	1,521	73	4.8%	1,603	-9	-0.6%
販売・営業・飲食・サービス系	営業アシスタント	1,395	1,513	-118	-7.8%	1,494	-99	-6.6%
販売・営業・飲食・サービス系	携帯・家電販売	1,556	1,339	217	16.2%	1,488	68	4.6%
販売・営業・飲食・サービス系	接客・ショールーム・カウンター	1,299	1,283	16	1.2%	1,358	-59	-4.3%
販売・営業・飲食・サービス系	旅行関連	1,442	1,428	14	1.0%	1,506	-64	-4.2%
販売・営業・飲食・サービス系 集計		1,475	1,379	96	7.0%	1,444	31	2.1%
WEB・クリエイター系	DTPオペレーター	1,394	1,375	19	1.4%	1,383	11	0.8%
WEB・クリエイター系	WEBディレクター	1,692	1,527	165	10.8%	1,717	-25	-1.5%
WEB・クリエイター系	WEBデザイナー	1,571	1,581	-10	-0.6%	1,580	-9	-0.6%
WEB・クリエイター系	WEB制作・編集	1,573	1,643	-70	-4.3%	1,576	-3	-0.2%
WEB・クリエイター系	インテリアコーディネーター	1,515	1,768	-253	-14.3%	1,547	-32	-2.1%
WEB・クリエイター系	グラフィックデザイナー・その他デザイナー	1,469	1,535	-66	-4.3%	1,508	-39	-2.6%
WEB・クリエイター系	その他WEB・クリエイター系	1,563	1,589	-26	-1.6%	1,522	41	2.7%
WEB・クリエイター系	映像・音響	-	1,599	-	-	1,268	-	-
WEB・クリエイター系	制作・編集・校正・ライター	1,429	1,402	27	1.9%	1,438	-9	-0.6%
WEB・クリエイター系 集計		1,500	1,531	-31	-2.0%	1,511	-11	-0.7%

■職種別平均時給（関西）②：IT・エンジニア系、医療・介護・研究・教育系、工場・軽作業・物流系

大カテゴリ	小職種	2021年10月 平均時給	前年同月比較（'20/10）		前月比較（'21/9）			
			平均時給	増減額	増減率	平均時給	増減額	増減率
IT・エンジニア系	CAD（建築・土木・設備）	1,626	1,615	11	0.7%	1,622	4	0.2%
IT・エンジニア系	CAD（電気・電子・機械）	1,631	1,662	-31	-1.9%	1,617	14	0.9%
IT・エンジニア系	OAインストラクター	1,558	1,415	143	10.1%	1,674	-116	-6.9%
IT・エンジニア系	SE・プログラマ（WEB・スマホ系）	2,253	2,131	122	5.7%	2,272	-19	-0.8%
IT・エンジニア系	SE・プログラマ（オープン系）	2,279	2,153	126	5.9%	2,270	9	0.4%
IT・エンジニア系	SE・プログラマ（制御系）	2,285	2,174	111	5.1%	2,215	70	3.2%
IT・エンジニア系	SE・プログラマ（汎用系）	2,068	2,007	61	3.0%	2,351	-283	-12.0%
IT・エンジニア系	その他IT・技術系	1,927	1,878	49	2.6%	1,889	38	2.0%
IT・エンジニア系	ネットワークエンジニア	2,234	2,139	95	4.4%	2,263	-29	-1.3%
IT・エンジニア系	フィールドエンジニア・サービスエンジニア	1,558	1,564	-6	-0.4%	1,576	-18	-1.1%
IT・エンジニア系	ヘルプデスク・ユーザーサポート	1,640	1,803	-163	-9.0%	1,669	-29	-1.7%
IT・エンジニア系	運用管理・保守	2,001	1,956	45	2.3%	1,968	33	1.7%
IT・エンジニア系	設計（建築・土木・設備）	1,882	1,675	207	12.4%	1,802	80	4.4%
IT・エンジニア系	設計（電気・電子・機械）	1,908	1,910	-2	-0.1%	1,869	39	2.1%
IT・エンジニア系	評価・テスト	1,765	1,729	36	2.1%	1,752	13	0.7%
IT・エンジニア系 集計		1,887	1,875	12	0.6%	1,890	-3	-0.2%
医療・介護・研究・教育系	インストラクター・講師・塾講師	1,928	2,651	-723	-27.3%	1,496	432	28.9%
医療・介護・研究・教育系	その他医療・介護・研究・教育系	1,460	1,388	72	5.2%	1,435	25	1.7%
医療・介護・研究・教育系	医療事務・調剤事務	1,212	1,211	1	0.1%	1,199	13	1.1%
医療・介護・研究・教育系	介護系	1,319	1,283	36	2.8%	1,299	20	1.5%
医療・介護・研究・教育系	看護系	1,801	1,666	135	8.1%	1,604	197	12.3%
医療・介護・研究・教育系	研究・開発・検査	1,531	1,511	20	1.3%	1,531	0	0.0%
医療・介護・研究・教育系	試験監督	-	-	-	-	-	-	-
医療・介護・研究・教育系	歯科衛生士・歯科助手	1,771	1,413	358	25.3%	1,751	20	1.1%
医療・介護・研究・教育系	治験	1,893	1,814	79	4.4%	1,945	-52	-2.7%
医療・介護・研究・教育系	保育系	1,335	1,243	92	7.4%	1,294	41	3.2%
医療・介護・研究・教育系	薬剤師・栄養士・管理栄養士・医療技術者	1,448	1,525	-77	-5.0%	1,473	-25	-1.7%
医療・介護・研究・教育系 集計		1,395	1,323	72	5.4%	1,345	50	3.7%
工場・軽作業・物流・土木系	その他工場・軽作業・物流・土木系	1,320	1,322	-2	-0.2%	1,312	8	0.6%
工場・軽作業・物流・土木系	ドライバー・配達・配送	1,247	1,248	-1	-0.1%	1,246	1	0.1%
工場・軽作業・物流・土木系	フォークリフト	1,340	1,314	26	2.0%	1,342	-2	-0.1%
工場・軽作業・物流・土木系	機械オペレーション	1,306	1,291	15	1.2%	1,308	-2	-0.2%
工場・軽作業・物流・土木系	軽作業（梱包・仕分け・検品）	1,160	1,112	48	4.3%	1,153	7	0.6%
工場・軽作業・物流・土木系	食品・飲料製造	1,212	1,152	60	5.2%	1,201	11	0.9%
工場・軽作業・物流・土木系	生産・品質管理	1,331	1,362	-31	-2.3%	1,338	-7	-0.5%
工場・軽作業・物流・土木系	製造（組立・加工）	1,326	1,247	79	6.3%	1,319	7	0.5%
工場・軽作業・物流・土木系	倉庫管理・入出荷	1,248	1,199	49	4.1%	1,252	-4	-0.3%
工場・軽作業・物流・土木系 集計		1,250	1,194	56	4.7%	1,245	5	0.4%
総計		1,403	1,358	45	3.3%	1,380	23	1.7%