

## 5 月度派遣求人 3 大都市圏の平均時給は 1,558 円

ディップ株式会社（以下「当社」）は、2023年5月度 3大都市圏の派遣時給データを発表しました。本調査は、社員・派遣・パートの求人情報サイト「はたらこねっと」に掲載された派遣・紹介予定派遣の求人広告データをもとに集計したものです。

全国版 派遣時給レポートはこちら： <https://www.dip-net.co.jp/files/1771>

大カテゴリ	3エリア計					関東					東海					関西				
	平均時給	前年比	前年増加率	前月比	前月増加率	平均時給	前年比	前年増加率	前月比	前月増加率	平均時給	前年比	前年増加率	前月比	前月増加率	平均時給	前年比	前年増加率	前月比	前月増加率
事務・オフィス系	¥1,529	¥28	1.9%	¥4	0.3%	¥1,619	¥24	1.5%	¥5	0.3%	¥1,368	¥24	1.8%	¥4	0.3%	¥1,394	¥29	2.1%	¥2	0.1%
販売・営業・飲食・サービス系	¥1,484	¥15	1.0%	¥-3	-0.2%	¥1,524	¥22	1.5%	¥-1	-0.1%	¥1,419	¥-20	-1.4%	¥10	0.7%	¥1,458	¥40	2.8%	¥-8	-0.5%
WEB・クリエイター系	¥1,819	¥9	0.5%	¥-5	-0.3%	¥1,910	¥12	0.6%	¥-9	-0.5%	¥1,502	¥-57	-3.7%	¥16	1.1%	¥1,522	¥-4	-0.3%	¥-11	-0.7%
IT・エンジニア系	¥2,294	¥140	6.5%	¥-4	-0.2%	¥2,425	¥155	6.8%	¥-5	-0.2%	¥1,895	¥105	5.9%	¥-12	-0.6%	¥2,026	¥126	6.6%	¥-11	-0.5%
医療・介護・研究・教育系	¥1,490	¥19	1.3%	¥-2	-0.1%	¥1,563	¥14	0.9%	¥-1	-0.1%	¥1,356	¥-18	-1.3%	¥-4	-0.3%	¥1,396	¥48	3.6%	¥11	0.8%
工場・軽作業・物流・土木系	¥1,340	¥36	2.8%	¥3	0.2%	¥1,353	¥48	3.7%	¥7	0.5%	¥1,335	¥14	1.1%	¥-4	-0.3%	¥1,321	¥42	3.3%	¥4	0.3%
総計	¥1,558	¥53	3.5%	¥-1	-0.1%	¥1,657	¥58	3.6%	¥-2	-0.1%	¥1,382	¥14	1.0%	¥0	0.0%	¥1,440	¥60	4.3%	¥0	0.0%

5月の派遣平均時給は1,558円（前年比53円増、前月比1円減）となりました。また派遣・紹介予定派遣の求人数は約162,000件となり、前年比7.7%減、前月比5.5%増となりました。

「はたらこねっと」： <https://www.hatarako.net>

### ■ 概要

#### 【エリア別】3 つ全てのエリアで前年比プラス 関西は 2 ヶ月連続で過去最高

各エリアの平均時給について、関東エリアは1,657円（前年比58円増、前月比2円減）、東海エリアは1,382円（前年比14円増、前月比±0円）、関西エリアは1,440円（前年比60円増、前月比±0円）となりました。

#### 【職種別】6 職種全ての大カテゴリが前年比プラス 事務・オフィス系、工場・軽作業・物流・土木系は過去最高

6職種全ての大カテゴリで前年を上回りました。職種別の平均時給について、「事務・オフィス系」は1,529円（前年比28円増、前月比4円増）、「販売・営業・飲食・サービス系」は1,484円（前年比15円増、前月比3円減）、「WEB・クリエイター系」は1,819円（前年比9円増、前月比5円減）、「IT・エンジニア系」は2,294円（前年比140円増、前月比4円減）、「医療・介護・研究・教育系」は1,490円（前年比19円増、前月比2円減）、「工場・軽作業・物流・土木系」は1,340円（前年比36円増、前月比3円増）となりました。

### ■ 調査概要

#### 集計対象

当社が運営する社員・派遣・パートの求人サイト「はたらこねっと」に掲載された求人情報より、雇用形態「一般派遣」「紹介予定派遣」を抽出し、募集時の平均時給を集計いたしました。サンプル数が10件以下未満のものは“-”表記となっております。

#### 対象エリア

- （関東）東京都、神奈川県、埼玉県、千葉県、茨城県、群馬県、栃木県、山梨県
- （東海）愛知県、岐阜県、三重県、静岡県
- （関西）大阪府、兵庫県、京都府、滋賀県、奈良県、和歌山県

#### 集計対象職種

・事務・オフィス系

↳一般事務、営業事務、データ入力、テレフォンオペレーター、英文事務、金融事務、経理・会計・財務、総務・人事・法務、秘書、貿易事務など

・販売・営業・サービス系

↳アパレル販売、携帯・家電販売、テレマーケティング・テレアポインター、営業・ラウンダー、接客・ショールームカウンター、旅行関連など

・WEB・クリエイター系

↳DTPオペレーター、WEBディレクター、WEBデザイナー、制作、映像・音響、制作・編集・校正・ライターなど

・IT・エンジニア系

↳CAD、SE・プログラマ、ネットワークエンジニア、ヘルプデスク、運用管理・保守、設計、評価・テストなど

・医療・介護・研究・教育系

↳介護系、看護系、保育系、医療事務、研究・開発・検査、薬剤師・栄養士など

・工場・軽作業・物流・土木系

↳ドライバー、軽作業、食品製造、製造（組立・加工）など

### 「はたらこねっと」概要

「はたらこねっと」は、日本最大級の社員・派遣・パートの求人情報サイトです。幅広い「雇用形態」・「勤務地」・「職種」・「こだわり」など、充実した検索条件からお仕事を探す事ができます。

「はたらこねっと」：<https://www.hatarako.net>

### 当社概要

労働市場における諸課題を解決し、誰もが働く喜びと幸せを感じられる社会の実現を目指す“Labor force solution company”をビジョンに掲げ、人材サービス事業とDX事業を運営しています。企業理念「私たちdipは夢とアイデアと情熱で社会を改善する存在となる」のもと、事業活動を通じて持続可能な社会の実現に貢献してまいります。

社名：ディップ株式会社（dip Corporation）

代表者：富田 英揮（代表取締役社長 兼CEO）

本社：東京都港区六本木3-2-1 六本木グランドタワー31F

電話：03-5114-1177（代表）

設立：1997年3月

資本金：1,085百万円（2023年2月末現在）

従業員数：2,925名（2023年4月1日現在の正社員）※契約・アルバイト・派遣社員除く

事業内容：求人情報サイト「バイトル」「バイトルNEXT」「バイトルPRO」「はたらこねっと」、看護師転職支援サービス「ナースではたらこ」の運営、DXサービス「コボット」の開発・提供、他

上場証券取引所：東京証券取引所（プライム市場）

売上高：493億円（2023年2月期）

URL：<https://www.dip-net.co.jp/>

本件に関するお問い合わせ先

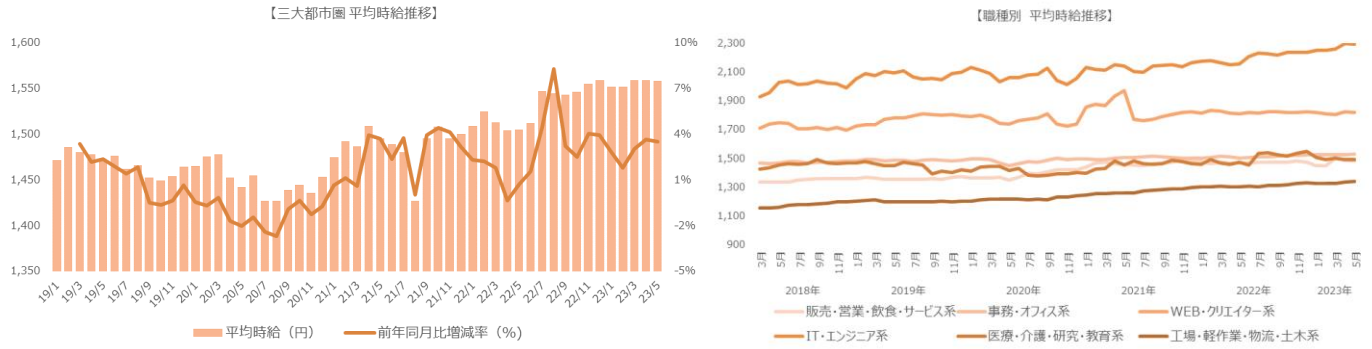
ディップ株式会社 広報担当

TEL: 03-6628-4070

お問合せフォーム：<https://campaign.jp/dip/contact>

# 1. 三大都市圏 募集平均時給調査

## ■平均時給推移（三大都市圏 ※関東、東海、関西）



## ■職種別平均時給①（三大都市圏）：事務・オフィスワーク系、販売・営業・サービス系、WEB・クリエイター系

大カテゴリ	小職種	2023年5月		('22/5)		('23/4)		
		平均時給	平均時給	増減額	増減率	平均時給	増減額	増減率
事務・オフィス系	OAオペレーター	¥1,797	¥1,734	63	3.6%	¥1,824	-27	-1.5%
事務・オフィス系	その他事務・オフィス系	¥1,442	¥1,428	14	1.0%	¥1,438	4	0.3%
事務・オフィス系	データ入力	¥1,451	¥1,409	42	3.0%	¥1,448	3	0.2%
事務・オフィス系	テレフォンオペレーター	¥1,513	¥1,484	29	2.0%	¥1,511	2	0.1%
事務・オフィス系	マーケティング・企画	¥1,903	¥1,863	40	2.1%	¥1,919	-16	-0.8%
事務・オフィス系	一般事務	¥1,489	¥1,460	29	2.0%	¥1,480	9	0.6%
事務・オフィス系	営業事務	¥1,549	¥1,521	28	1.8%	¥1,546	3	0.2%
事務・オフィス系	英文事務	¥1,752	¥1,733	19	1.1%	¥1,747	5	0.3%
事務・オフィス系	学校事務	¥1,426	¥1,382	44	3.2%	¥1,410	16	1.1%
事務・オフィス系	金融事務（銀行・証券）	¥1,484	¥1,498	-14	-0.9%	¥1,493	-9	-0.6%
事務・オフィス系	金融事務（生保・損保）	¥1,533	¥1,529	4	0.3%	¥1,525	8	0.5%
事務・オフィス系	経理・会計・財務	¥1,626	¥1,593	33	2.1%	¥1,621	5	0.3%
事務・オフィス系	広報・宣伝・IR	¥1,744	¥1,695	49	2.9%	¥1,730	14	0.8%
事務・オフィス系	事務的軽作業	¥1,400	¥1,346	54	4.0%	¥1,421	-21	-1.5%
事務・オフィス系	受付	¥1,426	¥1,387	39	2.8%	¥1,419	7	0.5%
事務・オフィス系	総務・人事・法務	¥1,624	¥1,615	9	0.6%	¥1,626	-2	-0.1%
事務・オフィス系	通訳・翻訳	¥1,907	¥1,893	14	0.7%	¥1,983	-76	-3.8%
事務・オフィス系	秘書	¥1,714	¥1,686	28	1.7%	¥1,716	-2	-0.1%
事務・オフィス系	貿易事務	¥1,621	¥1,583	38	2.4%	¥1,625	-4	-0.2%
事務・オフィス系 集計		¥1,529	¥1,501	28	1.9%	¥1,525	4	0.3%
販売・営業・飲食・サービス系	アパレル・ファッション・コスメ販売	¥1,466	¥1,447	19	1.3%	¥1,466	0	0.0%
販売・営業・飲食・サービス系	その他営業・サービス系	¥1,411	¥1,434	-23	-1.6%	¥1,419	-8	-0.6%
販売・営業・飲食・サービス系	その他販売	¥1,409	¥1,405	4	0.3%	¥1,400	9	0.6%
販売・営業・飲食・サービス系	テレマーケティング・テレアポインター	¥1,513	¥1,468	45	3.1%	¥1,531	-18	-1.2%
販売・営業・飲食・サービス系	営業・企画営業・ラウンダー	¥1,714	¥1,710	4	0.2%	¥1,724	-10	-0.6%
販売・営業・飲食・サービス系	営業アシスタント	¥1,522	¥1,538	-16	-1.0%	¥1,512	10	0.7%
販売・営業・飲食・サービス系	携帯・家電販売	¥1,475	¥1,428	47	3.3%	¥1,488	-13	-0.9%
販売・営業・飲食・サービス系	接客・ショールーム・カウンター	¥1,402	¥1,384	18	1.3%	¥1,400	2	0.1%
販売・営業・飲食・サービス系	旅行関連	¥1,481	¥1,458	23	1.6%	¥1,511	-30	-2.0%
販売・営業・飲食・サービス系 集計		¥1,484	¥1,469	15	1.0%	¥1,487	-3	-0.2%
WEB・クリエイター系	DTPオペレーター	¥1,614	¥1,578	36	2.3%	¥1,596	18	1.1%
WEB・クリエイター系	WEBディレクター	¥2,150	¥2,121	29	1.4%	¥2,168	-18	-0.8%
WEB・クリエイター系	WEBデザイナー	¥1,901	¥1,942	-41	-2.1%	¥1,925	-24	-1.2%
WEB・クリエイター系	WEB制作・編集	¥1,902	¥1,880	22	1.2%	¥1,899	3	0.2%
WEB・クリエイター系	インテリアコーディネーター	¥1,579	¥1,544	35	2.3%	¥1,595	-16	-1.0%
WEB・クリエイター系	グラフィックデザイナー・その他デザイナー	¥1,740	¥1,701	39	2.3%	¥1,743	-3	-0.2%
WEB・クリエイター系	その他WEB・クリエイター系	¥2,031	¥1,787	244	13.7%	¥1,934	97	5.0%
WEB・クリエイター系	映像・音響	¥1,813	¥1,784	29	1.6%	¥1,864	-51	-2.7%
WEB・クリエイター系	制作・編集・校正・ライター	¥1,725	¥1,656	69	4.2%	¥1,708	17	1.0%
WEB・クリエイター系 集計		¥1,819	¥1,810	9	0.5%	¥1,824	-5	-0.3%

■職種別平均時給②（三大都市圏）：IT・エンジニア系、医療・介護・研究・教育系、工場・軽作業・物流・土木系

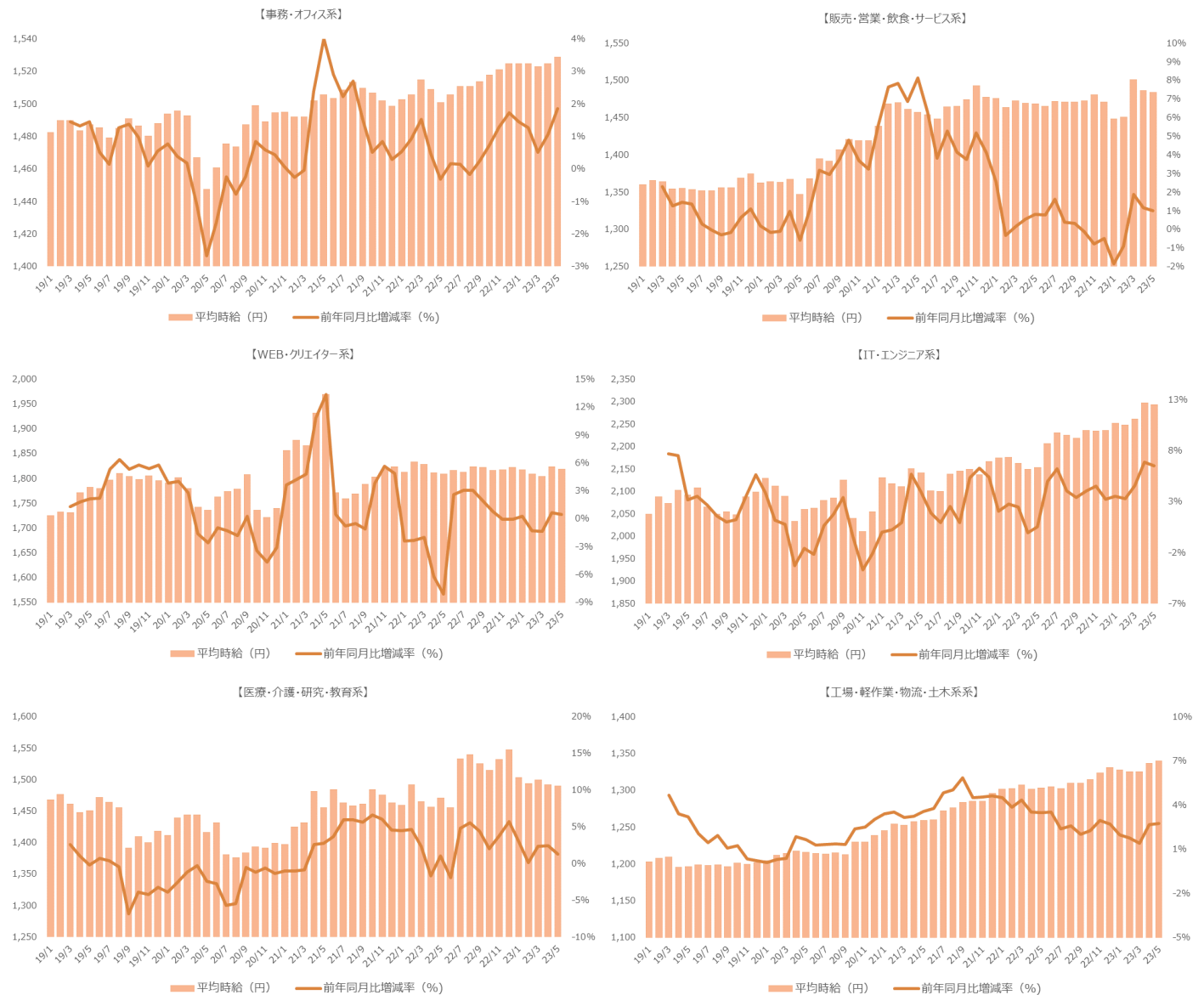
大カテゴリ	小職種	2023年5月 平均時給	('22/5)		('23/4)			
			平均時給	増減額	増減率	平均時給	増減額	増減率
IT・エンジニア系	CAD（建築・土木・設備）	¥1,790	¥1,809	-19	-1.1%	¥1,770	20	1.1%
IT・エンジニア系	CAD（電気・電子・機械）	¥1,769	¥1,699	70	4.1%	¥1,745	24	1.4%
IT・エンジニア系	OAインストラクター	¥1,690	¥1,698	-8	-0.5%	¥1,710	-20	-1.2%
IT・エンジニア系	SE・プログラマ（WEB・スマホ系）	¥2,542	¥2,530	12	0.5%	¥2,506	36	1.4%
IT・エンジニア系	SE・プログラマ（オープン系）	¥2,638	¥2,665	-27	-1.0%	¥2,622	16	0.6%
IT・エンジニア系	SE・プログラマ（制御系）	¥2,504	¥2,326	178	7.7%	¥2,493	11	0.4%
IT・エンジニア系	SE・プログラマ（汎用系）	¥2,567	¥2,410	157	6.5%	¥2,537	30	1.2%
IT・エンジニア系	その他IT・技術系	¥2,432	¥2,223	209	9.4%	¥2,440	-8	-0.3%
IT・エンジニア系	ネットワークエンジニア	¥2,719	¥2,738	-19	-0.7%	¥2,730	-11	-0.4%
IT・エンジニア系	フィールドエンジニア・サービスエンジニア	¥2,038	¥2,024	14	0.7%	¥2,038	0	0.0%
IT・エンジニア系	ヘルプデスク・ユーザーサポート	¥1,921	¥1,866	55	2.9%	¥1,925	-4	-0.2%
IT・エンジニア系	運用管理・保守	¥2,373	¥2,310	63	2.7%	¥2,364	9	0.4%
IT・エンジニア系	設計（建築・土木・設備）	¥1,950	¥1,902	48	2.5%	¥1,917	33	1.7%
IT・エンジニア系	設計（電気・電子・機械）	¥2,307	¥2,214	93	4.2%	¥2,305	2	0.1%
IT・エンジニア系	評価・テスト	¥2,091	¥1,991	100	5.0%	¥2,110	-19	-0.9%
<b>IT・エンジニア系 集計</b>		<b>¥2,294</b>	<b>¥2,154</b>	<b>140</b>	<b>6.5%</b>	<b>¥2,298</b>	<b>-4</b>	<b>-0.2%</b>
医療・介護・研究・教育系	インストラクター・講師・塾講師	¥1,799	¥1,653	146	8.8%	¥1,740	59	3.4%
医療・介護・研究・教育系	その他医療・介護・研究・教育系	¥1,403	¥1,567	-164	-10.5%	¥1,416	-13	-0.9%
医療・介護・研究・教育系	医療事務・調剤事務	¥1,347	¥1,318	29	2.2%	¥1,347	0	0.0%
医療・介護・研究・教育系	介護系	¥1,448	¥1,365	83	6.1%	¥1,458	-10	-0.7%
医療・介護・研究・教育系	看護系	¥1,774	¥1,935	-161	-8.3%	¥1,750	24	1.4%
医療・介護・研究・教育系	研究・開発・検査	¥1,572	¥1,533	39	2.5%	¥1,568	4	0.3%
医療・介護・研究・教育系	試験監督	¥1,150	¥1,450	-300	-20.7%	¥1,077	73	6.8%
医療・介護・研究・教育系	歯科衛生士・歯科助手	¥1,309	¥1,555	-246	-15.8%	¥1,383	-74	-5.4%
医療・介護・研究・教育系	治験	¥2,064	¥2,191	-127	-5.8%	¥2,153	-89	-4.1%
医療・介護・研究・教育系	保育系	¥1,498	¥1,397	101	7.2%	¥1,426	72	5.0%
医療・介護・研究・教育系	薬剤師・栄養士・管理栄養士・医療技術者	¥1,600	¥1,456	144	9.9%	¥1,614	-14	-0.9%
<b>医療・介護・研究・教育系 集計</b>		<b>¥1,490</b>	<b>¥1,471</b>	<b>19</b>	<b>1.3%</b>	<b>¥1,492</b>	<b>-2</b>	<b>-0.1%</b>
工場・軽作業・物流・土木系	その他工場・軽作業・物流・土木系	¥1,372	¥1,332	40	3.0%	¥1,355	17	1.3%
工場・軽作業・物流・土木系	ドライバー・配達・配送	¥1,413	¥1,358	55	4.1%	¥1,416	-3	-0.2%
工場・軽作業・物流・土木系	フォークリフト	¥1,420	¥1,393	27	1.9%	¥1,416	4	0.3%
工場・軽作業・物流・土木系	機械オペレーション	¥1,426	¥1,361	65	4.8%	¥1,424	2	0.1%
工場・軽作業・物流・土木系	軽作業（梱包・仕分け・検品）	¥1,278	¥1,231	47	3.8%	¥1,271	7	0.6%
工場・軽作業・物流・土木系	食品・飲料製造	¥1,247	¥1,228	19	1.5%	¥1,252	-5	-0.4%
工場・軽作業・物流・土木系	生産・品質管理	¥1,493	¥1,434	59	4.1%	¥1,488	5	0.3%
工場・軽作業・物流・土木系	製造（組立・加工）	¥1,380	¥1,379	1	0.1%	¥1,380	0	0.0%
工場・軽作業・物流・土木系	倉庫管理・入出荷	¥1,345	¥1,327	18	1.4%	¥1,347	-2	-0.1%
<b>工場・軽作業・物流・土木系 集計</b>		<b>¥1,340</b>	<b>¥1,304</b>	<b>36</b>	<b>2.8%</b>	<b>¥1,337</b>	<b>3</b>	<b>0.2%</b>
<b>総計</b>		<b>¥1,558</b>	<b>¥1,505</b>	<b>53</b>	<b>3.5%</b>	<b>¥1,559</b>	<b>-1</b>	<b>-0.1%</b>

■大職種別平均案件数（2023年5月）

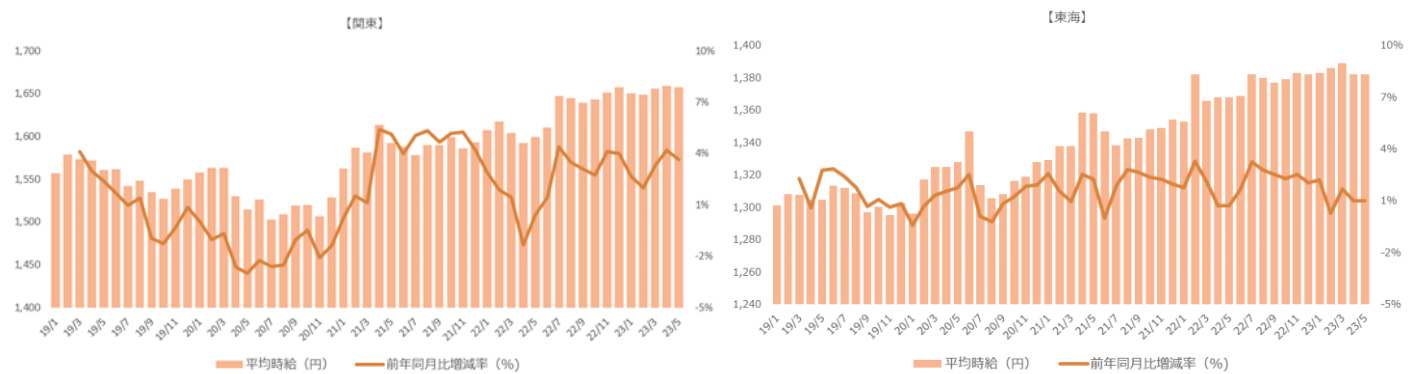
大職種	三大都市圏						
	平均時給	前年比	前年増加率	前月比	前月増加率	案件数	案件数比率
事務・オフィス系	¥1,529	¥28	1.9%	¥4	0.3%		39%
販売・営業・飲食・サービス系	¥1,484	¥15	1.0%	¥-3	-0.2%		5%
WEB・クリエイター系	¥1,819	¥9	0.5%	¥-5	-0.3%		1%
IT・エンジニア系	¥2,294	¥140	6.5%	¥-4	-0.2%		8%
医療・介護・研究・教育系	¥1,490	¥19	1.3%	¥-2	-0.1%		28%
工場・軽作業・物流・土木系	¥1,340	¥36	2.8%	¥3	0.2%		19%
<b>総計</b>	<b>¥1,558</b>	<b>¥53</b>	<b>3.5%</b>	<b>¥-1</b>	<b>-0.1%</b>		<b>100%</b>

## 2. 三大都市圏 職種・エリア別 募集平均時給調査

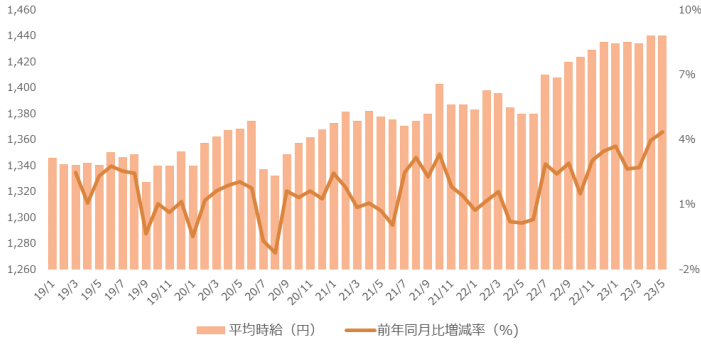
### ■職種大カテゴリー別 平均時給推移（三大都市圏）



### ■エリア別 平均時給推移（三大都市圏）



【関西】



■職種別平均時給（関東）①：事務・オフィスワーク系、販売・営業・サービス系、WEB・クリエイター系

大カテゴリ	小職種	2023年5月	('22/5)			('23/4)		
		平均時給	平均時給	増減額	増減率	平均時給	増減額	増減率
事務・オフィス系	OAオペレーター	¥1,852	¥1,782	70	3.9%	¥1,858	-6	-0.3%
事務・オフィス系	その他事務・オフィス系	¥1,503	¥1,514	-11	-0.7%	¥1,506	-3	-0.2%
事務・オフィス系	データ入力	¥1,524	¥1,482	42	2.8%	¥1,513	11	0.7%
事務・オフィス系	テレフォンオペレーター	¥1,567	¥1,550	17	1.1%	¥1,565	2	0.1%
事務・オフィス系	マーケティング・企画	¥1,948	¥1,888	60	3.2%	¥1,979	-31	-1.6%
事務・オフィス系	一般事務	¥1,575	¥1,550	25	1.6%	¥1,565	10	0.6%
事務・オフィス系	営業事務	¥1,654	¥1,625	29	1.8%	¥1,649	5	0.3%
事務・オフィス系	英文事務	¥1,848	¥1,823	25	1.4%	¥1,850	-2	-0.1%
事務・オフィス系	学校事務	¥1,534	¥1,480	54	3.6%	¥1,515	19	1.3%
事務・オフィス系	金融事務（銀行・証券）	¥1,579	¥1,589	-10	-0.6%	¥1,570	9	0.6%
事務・オフィス系	金融事務（生保・損保）	¥1,627	¥1,609	18	1.1%	¥1,620	7	0.4%
事務・オフィス系	経理・会計・財務	¥1,720	¥1,690	30	1.8%	¥1,720	0	0.0%
事務・オフィス系	広報・宣伝・IR	¥1,827	¥1,775	52	2.9%	¥1,819	8	0.4%
事務・オフィス系	事務的軽作業	¥1,431	¥1,373	58	4.2%	¥1,462	-31	-2.1%
事務・オフィス系	受付	¥1,493	¥1,460	33	2.3%	¥1,491	2	0.1%
事務・オフィス系	総務・人事・法務	¥1,711	¥1,703	8	0.5%	¥1,711	0	0.0%
事務・オフィス系	通訳・翻訳	¥2,010	¥2,007	3	0.1%	¥2,092	-82	-3.9%
事務・オフィス系	秘書	¥1,778	¥1,760	18	1.0%	¥1,782	-4	-0.2%
事務・オフィス系	貿易事務	¥1,739	¥1,706	33	1.9%	¥1,744	-5	-0.3%
事務・オフィス系 集計		¥1,619	¥1,595	24	1.5%	¥1,614	5	0.3%
販売・営業・飲食・サービス系	アパレル・ファッション・コスメ販売	¥1,471	¥1,461	10	0.7%	¥1,471	0	0.0%
販売・営業・飲食・サービス系	その他営業・サービス系	¥1,444	¥1,404	40	2.8%	¥1,444	0	0.0%
販売・営業・飲食・サービス系	その他販売	¥1,439	¥1,443	-4	-0.3%	¥1,430	9	0.6%
販売・営業・飲食・サービス系	テレマーケティング・テレアポインター	¥1,554	¥1,571	-17	-1.1%	¥1,588	-34	-2.1%
販売・営業・飲食・サービス系	営業・企画営業・ラウンダー	¥1,823	¥1,813	10	0.6%	¥1,820	3	0.2%
販売・営業・飲食・サービス系	営業アシスタント	¥1,660	¥1,586	74	4.7%	¥1,629	31	1.9%
販売・営業・飲食・サービス系	携帯・家電販売	¥1,457	¥1,422	35	2.5%	¥1,492	-35	-2.3%
販売・営業・飲食・サービス系	接客・ショールーム・カウンター	¥1,450	¥1,427	23	1.6%	¥1,444	6	0.4%
販売・営業・飲食・サービス系	旅行関連	¥1,584	¥1,609	-25	-1.6%	¥1,577	7	0.4%
販売・営業・飲食・サービス系 集計		¥1,524	¥1,502	22	1.5%	¥1,525	-1	-0.1%
WEB・クリエイター系	DTPオペレーター	¥1,730	¥1,687	43	2.5%	¥1,707	23	1.3%
WEB・クリエイター系	WEBディレクター	¥2,182	¥2,171	11	0.5%	¥2,207	-25	-1.1%
WEB・クリエイター系	WEBデザイナー	¥2,006	¥1,989	17	0.9%	¥2,018	-12	-0.6%
WEB・クリエイター系	WEB制作・編集	¥1,998	¥1,978	20	1.0%	¥1,994	4	0.2%
WEB・クリエイター系	インテリアコーディネーター	¥1,635	¥1,563	72	4.6%	¥1,681	-46	-2.7%
WEB・クリエイター系	グラフィックデザイナー・その他デザイナー	¥1,828	¥1,799	29	1.6%	¥1,845	-17	-0.9%
WEB・クリエイター系	その他WEB・クリエイター系	¥2,197	¥1,838	359	19.5%	¥2,101	96	4.6%
WEB・クリエイター系	映像・音響	¥1,878	¥1,791	87	4.9%	¥1,907	-29	-1.5%
WEB・クリエイター系	制作・編集・校正・ライター	¥1,750	¥1,711	39	2.3%	¥1,743	7	0.4%
WEB・クリエイター系 集計		¥1,910	¥1,898	12	0.6%	¥1,919	-9	-0.5%

■職種別平均時給（関東）②：IT・エンジニア系、医療・介護・研究・教育系、工場・軽作業・物流・土木系

大カテゴリ	小職種	2023年5月 平均時給	('22/5)			('23/4)		
			平均時給	増減額	増減率	平均時給	増減額	増減率
IT・エンジニア系	CAD（建築・土木・設備）	¥1,880	¥1,892	-12	-0.6%	¥1,861	19	1.0%
IT・エンジニア系	CAD（電気・電子・機械）	¥1,962	¥1,829	133	7.3%	¥1,944	18	0.9%
IT・エンジニア系	OAインストラクター	¥1,729	¥1,755	-26	-1.5%	¥1,758	-29	-1.6%
IT・エンジニア系	SE・プログラマ（WEB・スマホ系）	¥2,645	¥2,631	14	0.5%	¥2,603	42	1.6%
IT・エンジニア系	SE・プログラマ（オープン系）	¥2,771	¥2,765	6	0.2%	¥2,767	4	0.1%
IT・エンジニア系	SE・プログラマ（制御系）	¥2,635	¥2,468	167	6.8%	¥2,637	-2	-0.1%
IT・エンジニア系	SE・プログラマ（汎用系）	¥2,656	¥2,544	112	4.4%	¥2,598	58	2.2%
IT・エンジニア系	その他IT・技術系	¥2,573	¥2,355	218	9.3%	¥2,573	0	0.0%
IT・エンジニア系	ネットワークエンジニア	¥2,791	¥2,796	-5	-0.2%	¥2,806	-15	-0.5%
IT・エンジニア系	フィールドエンジニア・サービスエンジニア	¥2,172	¥2,204	-32	-1.5%	¥2,174	-2	-0.1%
IT・エンジニア系	ヘルプデスク・ユーザーサポート	¥1,982	¥1,920	62	3.2%	¥1,984	-2	-0.1%
IT・エンジニア系	運用管理・保守	¥2,456	¥2,396	60	2.5%	¥2,439	17	0.7%
IT・エンジニア系	設計（建築・土木・設備）	¥2,037	¥1,925	112	5.8%	¥2,029	8	0.4%
IT・エンジニア系	設計（電気・電子・機械）	¥2,459	¥2,344	115	4.9%	¥2,458	1	0.0%
IT・エンジニア系	評価・テスト	¥2,303	¥2,113	190	9.0%	¥2,335	-32	-1.4%
<b>IT・エンジニア系 集計</b>		<b>¥2,425</b>	<b>¥2,270</b>	<b>155</b>	<b>6.8%</b>	<b>¥2,430</b>	<b>-5</b>	<b>-0.2%</b>
医療・介護・研究・教育系	インストラクター・講師・塾講師	¥1,631	¥1,746	-115	-6.6%	¥1,692	-61	-3.6%
医療・介護・研究・教育系	その他医療・介護・研究・教育系	¥1,478	¥1,638	-160	-9.8%	¥1,498	-20	-1.3%
医療・介護・研究・教育系	医療事務・調剤事務	¥1,424	¥1,379	45	3.3%	¥1,422	2	0.1%
医療・介護・研究・教育系	介護系	¥1,509	¥1,432	77	5.4%	¥1,518	-9	-0.6%
医療・介護・研究・教育系	看護系	¥1,850	¥2,007	-157	-7.8%	¥1,817	33	1.8%
医療・介護・研究・教育系	研究・開発・検査	¥1,585	¥1,550	35	2.3%	¥1,575	10	0.6%
医療・介護・研究・教育系	試験監督	¥1,150	-	-	-	¥1,280	-130	-10.2%
医療・介護・研究・教育系	歯科衛生士・歯科助手	-	¥1,425	-	-	-	-	-
医療・介護・研究・教育系	治験	¥2,089	¥2,243	-154	-6.9%	¥2,197	-108	-4.9%
医療・介護・研究・教育系	保育系	¥1,592	¥1,453	139	9.6%	¥1,622	-30	-1.8%
医療・介護・研究・教育系	薬剤師・栄養士・管理栄養士・医療技術者	¥1,671	¥1,486	185	12.4%	¥1,677	-6	-0.4%
<b>医療・介護・研究・教育系 集計</b>		<b>¥1,563</b>	<b>¥1,549</b>	<b>14</b>	<b>0.9%</b>	<b>¥1,564</b>	<b>-1</b>	<b>-0.1%</b>
工場・軽作業・物流・土木系	その他工場・軽作業・物流・土木系	¥1,415	¥1,359	56	4.1%	¥1,381	34	2.5%
工場・軽作業・物流・土木系	ドライバー・配達・配送	¥1,471	¥1,399	72	5.1%	¥1,475	-4	-0.3%
工場・軽作業・物流・土木系	フォークリフト	¥1,450	¥1,412	38	2.7%	¥1,445	5	0.3%
工場・軽作業・物流・土木系	機械オペレーション	¥1,401	¥1,355	46	3.4%	¥1,417	-16	-1.1%
工場・軽作業・物流・土木系	軽作業（梱包・仕分け・検品）	¥1,301	¥1,235	66	5.3%	¥1,285	16	1.2%
工場・軽作業・物流・土木系	食品・飲料製造	¥1,253	¥1,230	23	1.9%	¥1,261	-8	-0.6%
工場・軽作業・物流・土木系	生産・品質管理	¥1,561	¥1,480	81	5.5%	¥1,556	5	0.3%
工場・軽作業・物流・土木系	製造（組立・加工）	¥1,388	¥1,370	18	1.3%	¥1,390	-2	-0.1%
工場・軽作業・物流・土木系	倉庫管理・入出荷	¥1,375	¥1,354	21	1.6%	¥1,377	-2	-0.1%
<b>工場・軽作業・物流・土木系 集計</b>		<b>¥1,353</b>	<b>¥1,305</b>	<b>48</b>	<b>3.7%</b>	<b>¥1,346</b>	<b>7</b>	<b>0.5%</b>
<b>総計</b>		<b>¥1,657</b>	<b>¥1,599</b>	<b>58</b>	<b>3.6%</b>	<b>¥1,659</b>	<b>-2</b>	<b>-0.1%</b>

■職種別平均時給（東海）①：事務・オフィスワーク系、販売・営業・サービス系、WEB・クリエイター系

大カテゴリ	小職種	2023年5月	('22/5)				('23/4)		
		平均時給	平均時給	増減額	増減率	平均時給	増減額	増減率	
事務・オフィス系	OAオペレーター	¥1,711	¥1,325	386	29.1%	¥1,749	-38	-2.2%	
事務・オフィス系	その他事務・オフィス系	¥1,366	¥1,338	28	2.1%	¥1,356	10	0.7%	
事務・オフィス系	データ入力	¥1,346	¥1,333	13	1.0%	¥1,343	3	0.2%	
事務・オフィス系	テレフォンオペレーター	¥1,367	¥1,333	34	2.6%	¥1,366	1	0.1%	
事務・オフィス系	マーケティング・企画	¥1,725	¥1,500	225	15.0%	¥1,717	8	0.5%	
事務・オフィス系	一般事務	¥1,353	¥1,330	23	1.7%	¥1,348	5	0.4%	
事務・オフィス系	営業事務	¥1,385	¥1,358	27	2.0%	¥1,382	3	0.2%	
事務・オフィス系	英文事務	¥1,515	¥1,442	73	5.1%	¥1,477	38	2.6%	
事務・オフィス系	学校事務	¥1,315	¥1,303	12	0.9%	¥1,332	-17	-1.3%	
事務・オフィス系	金融事務（銀行・証券）	¥1,339	¥1,332	7	0.5%	¥1,337	2	0.1%	
事務・オフィス系	金融事務（生保・損保）	¥1,367	¥1,366	1	0.1%	¥1,364	3	0.2%	
事務・オフィス系	経理・会計・財務	¥1,397	¥1,370	27	2.0%	¥1,396	1	0.1%	
事務・オフィス系	広報・宣伝・IR	¥1,403	¥1,437	-34	-2.4%	¥1,370	33	2.4%	
事務・オフィス系	事務的軽作業	¥1,306	¥1,292	14	1.1%	¥1,306	0	0.0%	
事務・オフィス系	受付	¥1,342	¥1,315	27	2.1%	¥1,344	-2	-0.1%	
事務・オフィス系	総務・人事・法務	¥1,402	¥1,369	33	2.4%	¥1,408	-6	-0.4%	
事務・オフィス系	通訳・翻訳	¥1,687	¥1,582	105	6.6%	¥1,741	-54	-3.1%	
事務・オフィス系	秘書	¥1,504	¥1,443	61	4.2%	¥1,493	11	0.7%	
事務・オフィス系	貿易事務	¥1,435	¥1,415	20	1.4%	¥1,436	-1	-0.1%	
<b>事務・オフィス系 集計</b>		<b>¥1,368</b>	<b>¥1,344</b>	<b>24</b>	<b>1.8%</b>	<b>¥1,364</b>	<b>4</b>	<b>0.3%</b>	
販売・営業・飲食・サービス系	アパレル・ファッション・コスメ販売	¥1,481	¥1,448	33	2.3%	¥1,477	4	0.3%	
販売・営業・飲食・サービス系	その他営業・サービス系	¥1,374	¥1,661	-287	-17.3%	¥1,350	24	1.8%	
販売・営業・飲食・サービス系	その他販売	¥1,353	¥1,388	-35	-2.5%	¥1,342	11	0.8%	
販売・営業・飲食・サービス系	テレマーケティング・テレアポインター	¥1,355	¥1,323	32	2.4%	¥1,386	-31	-2.2%	
販売・営業・飲食・サービス系	営業・企画営業・ラウンダー	¥1,563	¥1,523	40	2.6%	¥1,560	3	0.2%	
販売・営業・飲食・サービス系	営業アシスタント	¥1,435	¥1,446	-11	-0.8%	¥1,394	41	2.9%	
販売・営業・飲食・サービス系	携帯・家電販売	¥1,481	¥1,424	57	4.0%	¥1,481	0	0.0%	
販売・営業・飲食・サービス系	接客・ショールーム・カウンター	¥1,336	¥1,335	1	0.1%	¥1,337	-1	-0.1%	
販売・営業・飲食・サービス系	旅行関連	¥1,377	¥1,326	51	3.8%	¥1,369	8	0.6%	
<b>販売・営業・飲食・サービス系 集計</b>		<b>¥1,419</b>	<b>¥1,439</b>	<b>-20</b>	<b>-1.4%</b>	<b>¥1,409</b>	<b>10</b>	<b>0.7%</b>	
WEB・クリエイター系	DTPオペレーター	¥1,382	¥1,402	-20	-1.4%	¥1,356	26	1.9%	
WEB・クリエイター系	WEBディレクター	¥1,585	¥1,682	-97	-5.8%	¥1,705	-120	-7.0%	
WEB・クリエイター系	WEBデザイナー	¥1,608	¥1,871	-263	-14.1%	¥1,554	54	3.5%	
WEB・クリエイター系	WEB制作・編集	¥1,548	¥1,618	-70	-4.3%	¥1,503	45	3.0%	
WEB・クリエイター系	インテリアコーディネーター	¥1,478	¥1,508	-30	-2.0%	¥1,501	-23	-1.5%	
WEB・クリエイター系	グラフィックデザイナー・その他デザイナー	¥1,427	¥1,514	-87	-5.7%	¥1,465	-38	-2.6%	
WEB・クリエイター系	その他WEB・クリエイター系	¥1,479	¥1,591	-112	-7.0%	¥1,453	26	1.8%	
WEB・クリエイター系	映像・音響	¥1,218	¥1,633	-415	-25.4%	¥1,461	-243	-16.6%	
WEB・クリエイター系	制作・編集・校正・ライター	¥1,406	¥1,496	-90	-6.0%	¥1,362	44	3.2%	
<b>WEB・クリエイター系 集計</b>		<b>¥1,502</b>	<b>¥1,559</b>	<b>-57</b>	<b>-3.7%</b>	<b>¥1,486</b>	<b>16</b>	<b>1.1%</b>	



■職種別平均時給（東海）②：IT・エンジニア系、医療・介護・研究・教育系、工場・軽作業・物流・土木系

大カテゴリ	小職種	2023年5月	('22/5)		('23/4)			
		平均時給	平均時給	増減額	増減率	平均時給	増減額	増減率
IT・エンジニア系	CAD（建築・土木・設備）	¥1,566	¥1,617	-51	-3.2%	¥1,548	18	1.2%
IT・エンジニア系	CAD（電気・電子・機械）	¥1,627	¥1,591	36	2.3%	¥1,649	-22	-1.3%
IT・エンジニア系	OAインストラクター	¥1,510	¥1,556	-46	-3.0%	¥1,506	4	0.3%
IT・エンジニア系	SE・プログラマ（WEB・スマホ系）	¥2,146	¥1,972	174	8.8%	¥2,119	27	1.3%
IT・エンジニア系	SE・プログラマ（オープン系）	¥2,197	¥2,124	73	3.4%	¥2,188	9	0.4%
IT・エンジニア系	SE・プログラマ（制御系）	¥2,360	¥2,217	143	6.5%	¥2,351	9	0.4%
IT・エンジニア系	SE・プログラマ（汎用系）	¥2,626	¥2,204	422	19.1%	¥2,265	361	15.9%
IT・エンジニア系	その他IT・技術系	¥1,913	¥1,868	45	2.4%	¥1,934	-21	-1.1%
IT・エンジニア系	ネットワークエンジニア	¥2,238	¥2,133	105	4.9%	¥2,259	-21	-0.9%
IT・エンジニア系	フィールドエンジニア・サービスエンジニア	¥1,703	¥1,507	196	13.0%	¥1,688	15	0.9%
IT・エンジニア系	ヘルプデスク・ユーザーサポート	¥1,653	¥1,596	57	3.6%	¥1,639	14	0.9%
IT・エンジニア系	運用管理・保守	¥1,820	¥1,824	-4	-0.2%	¥1,929	-109	-5.7%
IT・エンジニア系	設計（建築・土木・設備）	¥1,689	¥1,666	23	1.4%	¥1,662	27	1.6%
IT・エンジニア系	設計（電気・電子・機械）	¥2,063	¥2,009	54	2.7%	¥2,111	-48	-2.3%
IT・エンジニア系	評価・テスト	¥1,765	¥1,666	99	5.9%	¥1,832	-67	-3.7%
IT・エンジニア系 集計		¥1,895	¥1,790	105	5.9%	¥1,907	-12	-0.6%
医療・介護・研究・教育系	インストラクター・講師・塾講師	¥2,308	¥1,608	700	43.5%	¥2,322	-14	-0.6%
医療・介護・研究・教育系	その他医療・介護・研究・教育系	¥1,314	¥1,342	-28	-2.1%	¥1,293	21	1.6%
医療・介護・研究・教育系	医療事務・調剤事務	¥1,264	¥1,260	4	0.3%	¥1,271	-7	-0.6%
医療・介護・研究・教育系	介護系	¥1,348	¥1,266	82	6.5%	¥1,339	9	0.7%
医療・介護・研究・教育系	看護系	¥1,522	¥1,804	-282	-15.6%	¥1,559	-37	-2.4%
医療・介護・研究・教育系	研究・開発・検査	¥1,526	¥1,446	80	5.5%	¥1,517	9	0.6%
医療・介護・研究・教育系	試験監督	-	-	-	-	¥1,050	-	-
医療・介護・研究・教育系	歯科衛生士・歯科助手	¥1,313	¥1,100	213	19.4%	¥1,475	-162	-11.0%
医療・介護・研究・教育系	治験	¥1,993	¥2,053	-60	-2.9%	¥1,750	243	13.9%
医療・介護・研究・教育系	保育系	¥1,235	¥1,196	39	3.3%	¥1,248	-13	-1.0%
医療・介護・研究・教育系	薬剤師・栄養士・管理栄養士・医療技術者	¥1,482	¥1,442	40	2.8%	¥1,523	-41	-2.7%
医療・介護・研究・教育系 集計		¥1,356	¥1,374	-18	-1.3%	¥1,360	-4	-0.3%
工場・軽作業・物流・土木系	その他工場・軽作業・物流・土木系	¥1,325	¥1,285	40	3.1%	¥1,321	4	0.3%
工場・軽作業・物流・土木系	ドライバー・配達・配送	¥1,389	¥1,341	48	3.6%	¥1,382	7	0.5%
工場・軽作業・物流・土木系	フォークリフト	¥1,398	¥1,384	14	1.0%	¥1,393	5	0.4%
工場・軽作業・物流・土木系	機械オペレーション	¥1,429	¥1,387	42	3.0%	¥1,421	8	0.6%
工場・軽作業・物流・土木系	軽作業（梱包・仕分け・検品）	¥1,263	¥1,248	15	1.2%	¥1,272	-9	-0.7%
工場・軽作業・物流・土木系	食品・飲料製造	¥1,248	¥1,230	18	1.5%	¥1,246	2	0.2%
工場・軽作業・物流・土木系	生産・品質管理	¥1,407	¥1,369	38	2.8%	¥1,425	-18	-1.3%
工場・軽作業・物流・土木系	製造（組立・加工）	¥1,377	¥1,401	-24	-1.7%	¥1,381	-4	-0.3%
工場・軽作業・物流・土木系	倉庫管理・入出荷	¥1,321	¥1,311	10	0.8%	¥1,320	1	0.1%
工場・軽作業・物流・土木系 集計		¥1,335	¥1,321	14	1.1%	¥1,339	-4	-0.3%
総計		¥1,382	¥1,368	14	1.0%	¥1,382	0	0.0%

■職種別平均時給（関西）①：事務・オフィスワーク系、販売・営業・サービス系、WEB・クリエイター系

大カテゴリ	小職種	2023年5月 平均時給	('22/5)		('23/4)			
			平均時給	増減額	増減率	平均時給	増減額	増減率
事務・オフィス系	OAオペレーター	¥1,648	¥1,442	206	14.3%	¥1,716	-68	-4.0%
事務・オフィス系	その他事務・オフィス系	¥1,375	¥1,338	37	2.8%	¥1,363	12	0.9%
事務・オフィス系	データ入力	¥1,369	¥1,334	35	2.6%	¥1,373	-4	-0.3%
事務・オフィス系	テレフォンオペレーター	¥1,400	¥1,374	26	1.9%	¥1,399	1	0.1%
事務・オフィス系	マーケティング・企画	¥1,626	¥1,871	-245	-13.1%	¥1,595	31	1.9%
事務・オフィス系	一般事務	¥1,370	¥1,344	26	1.9%	¥1,366	4	0.3%
事務・オフィス系	営業事務	¥1,410	¥1,388	22	1.6%	¥1,409	1	0.1%
事務・オフィス系	英文事務	¥1,487	¥1,489	-2	-0.1%	¥1,483	4	0.3%
事務・オフィス系	学校事務	¥1,325	¥1,256	69	5.5%	¥1,326	-1	-0.1%
事務・オフィス系	金融事務（銀行・証券）	¥1,376	¥1,369	7	0.5%	¥1,392	-16	-1.1%
事務・オフィス系	金融事務（生保・損保）	¥1,454	¥1,433	21	1.5%	¥1,452	2	0.1%
事務・オフィス系	経理・会計・財務	¥1,436	¥1,401	35	2.5%	¥1,430	6	0.4%
事務・オフィス系	広報・宣伝・IR	¥1,410	¥1,381	29	2.1%	¥1,485	-75	-5.1%
事務・オフィス系	事務的軽作業	¥1,353	¥1,267	86	6.8%	¥1,348	5	0.4%
事務・オフィス系	受付	¥1,343	¥1,312	31	2.4%	¥1,332	11	0.8%
事務・オフィス系	総務・人事・法務	¥1,428	¥1,403	25	1.8%	¥1,425	3	0.2%
事務・オフィス系	通訳・翻訳	¥1,632	¥1,689	-57	-3.4%	¥1,770	-138	-7.8%
事務・オフィス系	秘書	¥1,476	¥1,419	57	4.0%	¥1,471	5	0.3%
事務・オフィス系	貿易事務	¥1,485	¥1,445	40	2.8%	¥1,480	5	0.3%
事務・オフィス系 集計		¥1,394	¥1,365	29	2.1%	¥1,392	2	0.1%
販売・営業・飲食・サービス系	アパレル・ファッション・コスメ販売	¥1,457	¥1,422	35	2.5%	¥1,458	-1	-0.1%
販売・営業・飲食・サービス系	その他営業・サービス系	¥1,361	¥1,355	6	0.4%	¥1,375	-14	-1.0%
販売・営業・飲食・サービス系	その他販売	¥1,396	¥1,318	78	5.9%	¥1,384	12	0.9%
販売・営業・飲食・サービス系	テレマーケティング・テレアポインター	¥1,452	¥1,293	159	12.3%	¥1,401	51	3.6%
販売・営業・飲食・サービス系	営業・企画営業・ラウンダー	¥1,623	¥1,595	28	1.8%	¥1,620	3	0.2%
販売・営業・飲食・サービス系	営業アシスタント	¥1,417	¥1,452	-35	-2.4%	¥1,443	-26	-1.8%
販売・営業・飲食・サービス系	携帯・家電販売	¥1,504	¥1,444	60	4.2%	¥1,496	8	0.5%
販売・営業・飲食・サービス系	接客・ショールーム・カウンター	¥1,381	¥1,348	33	2.4%	¥1,369	12	0.9%
販売・営業・飲食・サービス系	旅行関連	¥1,434	¥1,350	84	6.2%	¥1,539	-105	-6.8%
販売・営業・飲食・サービス系 集計		¥1,458	¥1,418	40	2.8%	¥1,466	-8	-0.5%
WEB・クリエイター系	DTPオペレーター	¥1,389	¥1,403	-14	-1.0%	¥1,383	6	0.4%
WEB・クリエイター系	WEBディレクター	¥1,962	¥1,789	173	9.7%	¥1,898	64	3.4%
WEB・クリエイター系	WEBデザイナー	¥1,638	¥1,570	68	4.3%	¥1,664	-26	-1.6%
WEB・クリエイター系	WEB制作・編集	¥1,622	¥1,628	-6	-0.4%	¥1,626	-4	-0.2%
WEB・クリエイター系	インテリアコーディネーター	¥1,531	¥1,502	29	1.9%	¥1,536	-5	-0.3%
WEB・クリエイター系	グラフィックデザイナー・その他デザイナー	¥1,486	¥1,458	28	1.9%	¥1,486	0	0.0%
WEB・クリエイター系	その他WEB・クリエイター系	¥1,400	¥1,631	-231	-14.2%	¥1,552	-152	-9.8%
WEB・クリエイター系	映像・音響	¥1,553	-	-	-	¥1,500	53	3.5%
WEB・クリエイター系	制作・編集・校正・ライター	¥1,535	¥1,448	87	6.0%	¥1,499	36	2.4%
WEB・クリエイター系 集計		¥1,522	¥1,526	-4	-0.3%	¥1,533	-11	-0.7%

■職種別平均時給（関西）②：IT・エンジニア系、医療・介護・研究・教育系、工場・軽作業・物流・土木系

大カテゴリ	小職種	2023年5月 平均時給	('22/5)			('23/4)		
			平均時給	増減額	増減率	平均時給	増減額	増減率
IT・エンジニア系	CAD（建築・土木・設備）	¥1,650	¥1,654	-4	-0.2%	¥1,653	-3	-0.2%
IT・エンジニア系	CAD（電気・電子・機械）	¥1,653	¥1,614	39	2.4%	¥1,622	31	1.9%
IT・エンジニア系	OAインストラクター	¥1,520	¥1,483	37	2.5%	¥1,525	-5	-0.3%
IT・エンジニア系	SE・プログラマ（WEB・スマホ系）	¥2,330	¥2,367	-37	-1.6%	¥2,327	3	0.1%
IT・エンジニア系	SE・プログラマ（オープン系）	¥2,311	¥2,364	-53	-2.2%	¥2,298	13	0.6%
IT・エンジニア系	SE・プログラマ（制御系）	¥2,352	¥2,138	214	10.0%	¥2,354	-2	-0.1%
IT・エンジニア系	SE・プログラマ（汎用系）	¥2,356	¥2,259	97	4.3%	¥2,443	-87	-3.6%
IT・エンジニア系	その他IT・技術系	¥2,133	¥1,978	155	7.8%	¥2,168	-35	-1.6%
IT・エンジニア系	ネットワークエンジニア	¥2,446	¥2,390	56	2.3%	¥2,447	-1	0.0%
IT・エンジニア系	フィールドエンジニア・サービスエンジニア	¥1,904	¥1,736	168	9.7%	¥1,812	92	5.1%
IT・エンジニア系	ヘルプデスク・ユーザーサポート	¥1,740	¥1,685	55	3.3%	¥1,740	0	0.0%
IT・エンジニア系	運用管理・保守	¥2,143	¥2,105	38	1.8%	¥2,151	-8	-0.4%
IT・エンジニア系	設計（建築・土木・設備）	¥1,736	¥1,907	-171	-9.0%	¥1,715	21	1.2%
IT・エンジニア系	設計（電気・電子・機械）	¥2,130	¥2,051	79	3.9%	¥2,111	19	0.9%
IT・エンジニア系	評価・テスト	¥1,789	¥1,764	25	1.4%	¥1,762	27	1.5%
<b>IT・エンジニア系 集計</b>		<b>¥2,026</b>	<b>¥1,900</b>	<b>126</b>	<b>6.6%</b>	<b>¥2,037</b>	<b>-11</b>	<b>-0.5%</b>
医療・介護・研究・教育系	インストラクター・講師・塾講師	¥1,713	¥1,499	214	14.3%	¥1,551	162	10.4%
医療・介護・研究・教育系	その他医療・介護・研究・教育系	¥1,302	¥1,512	-210	-13.9%	¥1,296	6	0.5%
医療・介護・研究・教育系	医療事務・調剤事務	¥1,266	¥1,242	24	1.9%	¥1,268	-2	-0.2%
医療・介護・研究・教育系	介護系	¥1,366	¥1,289	77	6.0%	¥1,364	2	0.1%
医療・介護・研究・教育系	看護系	¥1,655	¥1,761	-106	-6.0%	¥1,630	25	1.5%
医療・介護・研究・教育系	研究・開発・検査	¥1,573	¥1,531	42	2.7%	¥1,578	-5	-0.3%
医療・介護・研究・教育系	試験監督	-	¥1,450	-	-	-	-	-
医療・介護・研究・教育系	歯科衛生士・歯科助手	¥1,300	¥1,629	-329	-20.2%	1,269	31	2.4%
医療・介護・研究・教育系	治験	¥1,949	¥2,112	-163	-7.7%	¥2,034	-85	-4.2%
医療・介護・研究・教育系	保育系	¥1,394	¥1,300	94	7.2%	¥1,313	81	6.2%
医療・介護・研究・教育系	薬剤師・栄養士・管理栄養士・医療技術者	¥1,537	¥1,355	182	13.4%	¥1,509	28	1.9%
<b>医療・介護・研究・教育系 集計</b>		<b>¥1,396</b>	<b>¥1,348</b>	<b>48</b>	<b>3.6%</b>	<b>¥1,385</b>	<b>11</b>	<b>0.8%</b>
工場・軽作業・物流・土木系	その他工場・軽作業・物流・土木系	¥1,366	¥1,347	19	1.4%	¥1,366	0	0.0%
工場・軽作業・物流・土木系	ドライバー・配達・配送	¥1,324	¥1,290	34	2.6%	¥1,356	-32	-2.4%
工場・軽作業・物流・土木系	フォークリフト	¥1,390	¥1,355	35	2.6%	¥1,387	3	0.2%
工場・軽作業・物流・土木系	機械オペレーション	¥1,449	¥1,327	122	9.2%	¥1,437	12	0.8%
工場・軽作業・物流・土木系	軽作業（梱包・仕分け・検品）	¥1,241	¥1,205	36	3.0%	¥1,240	1	0.1%
工場・軽作業・物流・土木系	食品・飲料製造	¥1,235	¥1,224	11	0.9%	¥1,249	-14	-1.1%
工場・軽作業・物流・土木系	生産・品質管理	¥1,483	¥1,423	60	4.2%	¥1,446	37	2.6%
工場・軽作業・物流・土木系	製造（組立・加工）	¥1,371	¥1,363	8	0.6%	¥1,362	9	0.7%
工場・軽作業・物流・土木系	倉庫管理・入出荷	¥1,322	¥1,291	31	2.4%	¥1,330	-8	-0.6%
<b>工場・軽作業・物流・土木系 集計</b>		<b>¥1,321</b>	<b>¥1,279</b>	<b>42</b>	<b>3.3%</b>	<b>¥1,317</b>	<b>4</b>	<b>0.3%</b>
<b>総計</b>		<b>¥1,440</b>	<b>¥1,380</b>	<b>60</b>	<b>4.3%</b>	<b>¥1,440</b>	<b>0</b>	<b>0.0%</b>