

## 6 月度派遣求人 3 大都市圏の平均時給は 1,563 円 過去最高時給を更新

ディップ株式会社（以下「当社」）は、2023年6月度 3大都市圏の派遣時給データを発表しました。本調査は、社員・派遣・パートの求人情報サイト「はたらこねっと」に掲載された派遣・紹介予定派遣の求人広告データをもとに集計したものです。

全国版 派遣時給レポートはこちら：<https://www.dip-net.co.jp/files/1785>

大カテゴリ	3エリア計					関東					東海					関西				
	平均時給	前年比	前年増加率	前月比	前月増加率	平均時給	前年比	前年増加率	前月比	前月増加率	平均時給	前年比	前年増加率	前月比	前月増加率	平均時給	前年比	前年増加率	前月比	前月増加率
事務・オフィス系	¥1,541	¥35	2.3%	¥12	0.8%	¥1,630	¥33	2.1%	¥11	0.7%	¥1,372	¥22	1.6%	¥4	0.3%	¥1,400	¥30	2.2%	¥6	0.4%
販売・営業・飲食・サービス系	¥1,486	¥20	1.4%	¥2	0.1%	¥1,527	¥27	1.8%	¥3	0.2%	¥1,414	¥-27	-1.9%	¥-5	-0.4%	¥1,458	¥49	3.5%	¥0	0.0%
WEB・クリエイター系	¥1,810	¥-7	-0.4%	¥-9	-0.5%	¥1,903	¥-4	-0.2%	¥-7	-0.4%	¥1,512	¥-32	-2.1%	¥10	0.7%	¥1,520	¥-6	-0.4%	¥-2	-0.1%
IT・エンジニア系	¥2,298	¥91	4.1%	¥4	0.2%	¥2,436	¥105	4.5%	¥11	0.5%	¥1,997	¥142	7.7%	¥102	5.4%	¥2,028	¥103	5.4%	¥2	0.1%
医療・介護・研究・教育系	¥1,493	¥37	2.5%	¥3	0.2%	¥1,569	¥33	2.1%	¥6	0.4%	¥1,344	¥7	0.5%	¥-12	-0.9%	¥1,386	¥52	3.9%	¥-10	-0.7%
工場・軽作業・物流・土木系	¥1,336	¥31	2.4%	¥-4	-0.3%	¥1,343	¥39	3.0%	¥-10	-0.7%	¥1,339	¥9	0.7%	¥4	0.3%	¥1,315	¥40	3.1%	¥-6	-0.5%
総計	¥1,563	¥51	3.4%	¥5	0.3%	¥1,658	¥48	3.0%	¥1	0.1%	¥1,396	¥27	2.0%	¥14	1.0%	¥1,440	¥60	4.3%	¥0	0.0%

6月の派遣平均時給は1,563円（前年比51円増、前月比5円増）となりました。また派遣・紹介予定派遣の求人件数は約159,000件となり、前年比5.5%減、前月比1.9%減となりました。

「はたらこねっと」：<https://www.hatarako.net>

### ■ 概要

#### 【エリア別】3 つ全てのエリアで前年比プラス 東海と関西は 3 ヶ月連続で過去最高

各エリアの平均時給について、関東エリアは1,658円（前年比48円増、前月比1円増）、東海エリアは1,396円（前年比27円増、前月比14円増）、関西エリアは1,440円（前年比60円増、前月比±0円）となりました。

#### 【職種別】5 職種の大カテゴリが前年比プラス 事務・オフィス系（2 ヶ月連続）、IT・エンジニア系は過去最高

5職種全の大カテゴリで前年を上回りました。職種別の平均時給について、「事務・オフィス系」は1,541円（前年比35円増、前月比12円増）、「販売・営業・飲食・サービス系」は1,486円（前年20円増、前月比2円増）、「WEB・クリエイター系」は1,810円（前年比7円減、前月比9円減）、「IT・エンジニア系」は2,298円（前年比91円増、前月比4円増）、「医療・介護・研究・教育系」は1,493円（前年比37円増、前月比3円増）、「工場・軽作業・物流・土木系」は1,336円（前年比31円増、前月比4円減）となりました。

### ■ 調査概要

#### 集計対象

当社が運営する社員・派遣・パートの求人サイト「はたらこねっと」に掲載された求人情報より、雇用形態「一般派遣」「紹介予定派遣」を抽出し、募集時の平均時給を集計いたしました。サンプル数が10件以下未満のものは“-”表記となっております。

#### 対象エリア

- （関東）東京都、神奈川県、埼玉県、千葉県、茨城県、群馬県、栃木県、山梨県
- （東海）愛知県、岐阜県、三重県、静岡県
- （関西）大阪府、兵庫県、京都府、滋賀県、奈良県、和歌山県

#### 集計対象職種

・事務・オフィス系

↳一般事務、営業事務、データ入力、テレフォンオペレーター、英文事務、金融事務、経理・会計・財務、総務・人事・法務、秘書、貿易事務など

・販売・営業・サービス系

↳アパレル販売、携帯・家電販売、テレマーケティング・テレアポインター、営業・ラウンダー、接客・ショールームカウンター、旅行関連など

・WEB・クリエイター系

↳DTPオペレーター、WEBディレクター、WEBデザイナー、制作、映像・音響、制作・編集・校正・ライターなど

・IT・エンジニア系

↳CAD、SE・プログラマ、ネットワークエンジニア、ヘルプデスク、運用管理・保守、設計、評価・テストなど

・医療・介護・研究・教育系

↳介護系、看護系、保育系、医療事務、研究・開発・検査、薬剤師・栄養士など

・工場・軽作業・物流・土木系

↳ドライバー、軽作業、食品製造、製造（組立・加工）など

### 「はたらこねっと」概要

「はたらこねっと」は、日本最大級の社員・派遣・パートの求人情報サイトです。幅広い「雇用形態」・「勤務地」・「職種」・「こだわり」など、充実した検索条件からお仕事を探す事ができます。

「はたらこねっと」：<https://www.hatarako.net>

### 当社概要

労働市場における諸課題を解決し、誰もが働く喜びと幸せを感じられる社会の実現を目指す“Labor force solution company”をビジョンに掲げ、人材サービス事業とDX事業を運営しています。企業理念「私たちdipは夢とアイデアと情熱で社会を改善する存在となる」のもと、事業活動を通じて持続可能な社会の実現に貢献してまいります。

社 名：ディップ株式会社（dip Corporation）

代表者：富田 英揮（代表取締役社長 兼CEO）

本 社：東京都港区六本木3-2-1 六本木グランドタワー31F

電 話：03-5114-1177（代表）

設 立：1997年3月

資本金：1,085百万円（2023年2月末現在）

従業員数：2,925名（2023年4月1日現在の正社員）※契約・アルバイト・派遣社員除く

事業内容：求人情報サイト「バイトル」「バイトルNEXT」「バイトルPRO」「はたらこねっと」、看護師転職支援サービス「ナースではたらこ」の運営、DXサービス「コボット」の開発・提供、他

上場証券取引所：東京証券取引所（プライム市場）

売上高：493億円（2023年2月期）

URL：<https://www.dip-net.co.jp/>

本件に関するお問い合わせ先

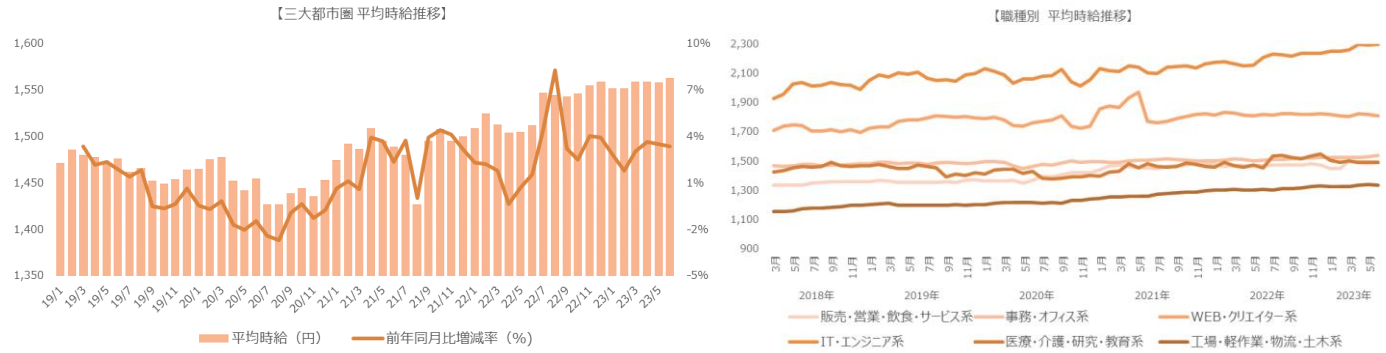
ディップ株式会社 広報担当

TEL: 03-6628-4070

お問合せフォーム：<https://campaign.jp/dip/contact>

# 1. 三大都市圏 募集平均時給調査

## ■平均時給推移（三大都市圏 ※関東、東海、関西）



## ■職種別平均時給①（三大都市圏）：事務・オフィスワーク系、販売・営業・サービス系、WEB・クリエイター系

大カテゴリ	小職種	2023年6月	'22/6)			'23/5)		
		平均時給	平均時給	増減額	増減率	平均時給	増減額	増減率
事務・オフィス系	OAオペレーター	¥1,841	¥1,769	72	4.1%	¥1,797	44	2.4%
事務・オフィス系	その他事務・オフィス系	¥1,431	¥1,435	-4	-0.3%	¥1,442	-11	-0.8%
事務・オフィス系	データ入力	¥1,458	¥1,419	39	2.7%	¥1,451	7	0.5%
事務・オフィス系	テレフォンオペレーター	¥1,521	¥1,485	36	2.4%	¥1,513	8	0.5%
事務・オフィス系	マーケティング・企画	¥1,898	¥1,836	62	3.4%	¥1,903	-5	-0.3%
事務・オフィス系	一般事務	¥1,503	¥1,467	36	2.5%	¥1,489	14	0.9%
事務・オフィス系	営業事務	¥1,558	¥1,525	33	2.2%	¥1,549	9	0.6%
事務・オフィス系	英文事務	¥1,771	¥1,731	40	2.3%	¥1,752	19	1.1%
事務・オフィス系	学校事務	¥1,432	¥1,399	33	2.4%	¥1,426	6	0.4%
事務・オフィス系	金融事務（銀行・証券）	¥1,483	¥1,486	-3	-0.2%	¥1,484	-1	-0.1%
事務・オフィス系	金融事務（生保・損保）	¥1,544	¥1,529	15	1.0%	¥1,533	11	0.7%
事務・オフィス系	経理・会計・財務	¥1,638	¥1,604	34	2.1%	¥1,626	12	0.7%
事務・オフィス系	広報・宣伝・IR	¥1,756	¥1,696	60	3.5%	¥1,744	12	0.7%
事務・オフィス系	事務的軽作業	¥1,403	¥1,358	45	3.3%	¥1,400	3	0.2%
事務・オフィス系	受付	¥1,431	¥1,394	37	2.7%	¥1,426	5	0.4%
事務・オフィス系	総務・人事・法務	¥1,635	¥1,614	21	1.3%	¥1,624	11	0.7%
事務・オフィス系	通訳・翻訳	¥1,952	¥1,918	34	1.8%	¥1,907	45	2.4%
事務・オフィス系	秘書	¥1,731	¥1,705	26	1.5%	¥1,714	17	1.0%
事務・オフィス系	貿易事務	¥1,633	¥1,587	46	2.9%	¥1,621	12	0.7%
事務・オフィス系 集計		¥1,541	¥1,506	35	2.3%	¥1,529	12	0.8%
販売・営業・飲食・サービス系	アパレル・ファッション・コスメ販売	¥1,475	¥1,451	24	1.7%	¥1,466	9	0.6%
販売・営業・飲食・サービス系	その他営業・サービス系	¥1,419	¥1,431	-12	-0.8%	¥1,411	8	0.6%
販売・営業・飲食・サービス系	その他販売	¥1,416	¥1,405	11	0.8%	¥1,409	7	0.5%
販売・営業・飲食・サービス系	テレマーケティング・テレポインター	¥1,510	¥1,432	78	5.4%	¥1,513	-3	-0.2%
販売・営業・飲食・サービス系	営業・企画営業・ラウンダー	¥1,716	¥1,707	9	0.5%	¥1,714	2	0.1%
販売・営業・飲食・サービス系	営業アシスタント	¥1,523	¥1,551	-28	-1.8%	¥1,522	1	0.1%
販売・営業・飲食・サービス系	携帯・家電販売	¥1,460	¥1,481	-21	-1.4%	¥1,475	-15	-1.0%
販売・営業・飲食・サービス系	接客・ショールーム・カウンター	¥1,403	¥1,359	44	3.2%	¥1,402	1	0.1%
販売・営業・飲食・サービス系	旅行関連	¥1,477	¥1,461	16	1.1%	¥1,481	-4	-0.3%
販売・営業・飲食・サービス系 集計		¥1,486	¥1,466	20	1.4%	¥1,484	2	0.1%
WEB・クリエイター系	DTPオペレーター	¥1,611	¥1,570	41	2.6%	¥1,614	-3	-0.2%
WEB・クリエイター系	WEBディレクター	¥2,112	¥2,139	-27	-1.3%	¥2,150	-38	-1.8%
WEB・クリエイター系	WEBデザイナー	¥1,844	¥1,957	-113	-5.8%	¥1,901	-57	-3.0%
WEB・クリエイター系	WEB制作・編集	¥1,902	¥1,869	33	1.8%	¥1,902	0	0.0%
WEB・クリエイター系	インテリアコーディネーター	¥1,572	¥1,545	27	1.7%	¥1,579	-7	-0.4%
WEB・クリエイター系	グラフィックデザイナー・その他デザイナー	¥1,749	¥1,692	57	3.4%	¥1,740	9	0.5%
WEB・クリエイター系	その他WEB・クリエイター系	¥2,061	¥1,804	257	14.2%	¥2,031	30	1.5%
WEB・クリエイター系	映像・音響	¥1,862	¥1,781	81	4.5%	¥1,813	49	2.7%
WEB・クリエイター系	制作・編集・校正・ライター	¥1,723	¥1,670	53	3.2%	¥1,725	-2	-0.1%
WEB・クリエイター系 集計		¥1,810	¥1,817	-7	-0.4%	¥1,819	-9	-0.5%

■職種別平均時給②（三大都市圏）：IT・エンジニア系、医療・介護・研究・教育系、工場・軽作業・物流・土木系

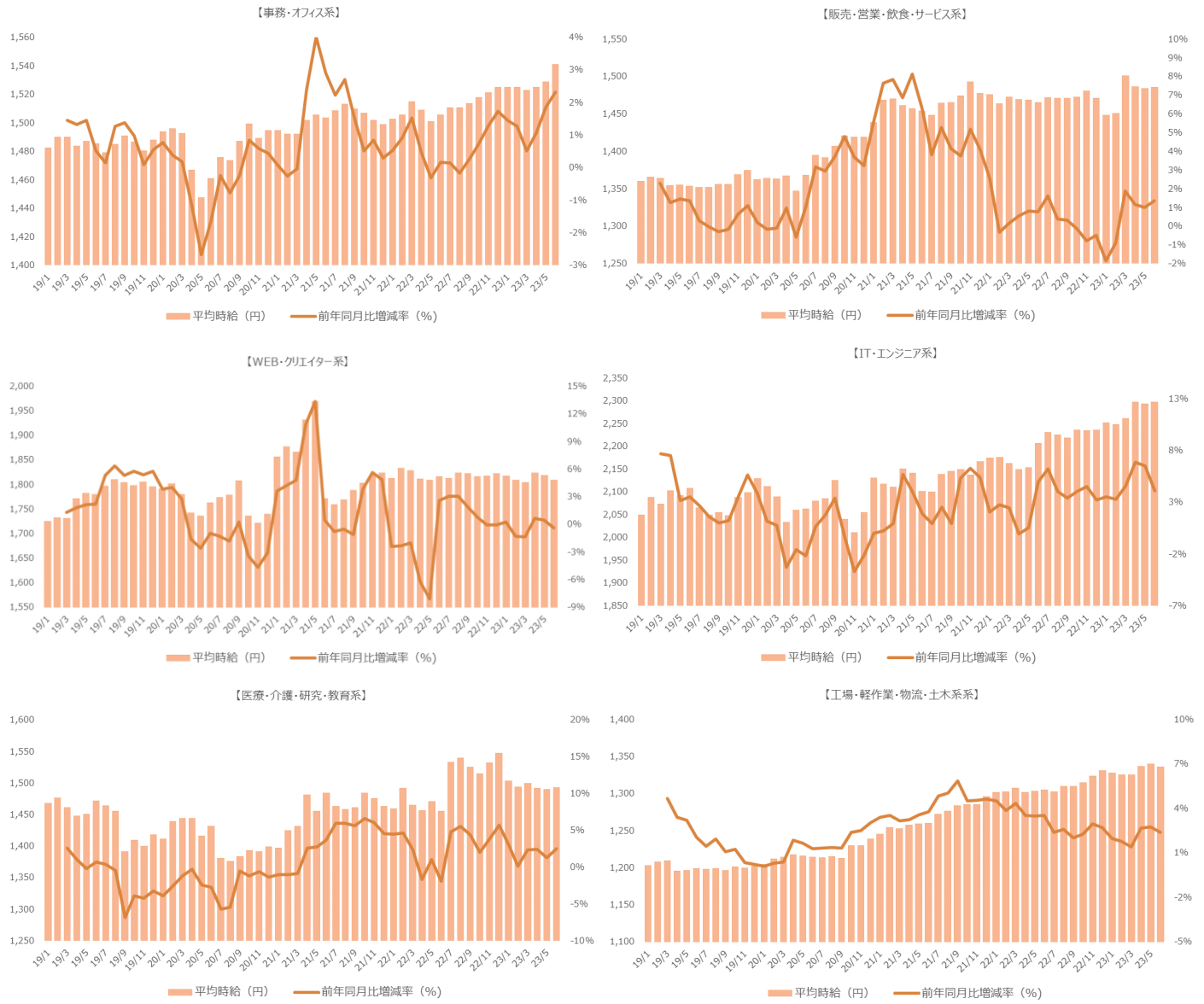
大カテゴリ	小職種	2023年6月 平均時給	('22/6)			('23/5)		
			平均時給	増減額	増減率	平均時給	増減額	増減率
IT・エンジニア系	CAD（建築・土木・設備）	¥1,765	¥1,802	-37	-2.1%	¥1,790	-25	-1.4%
IT・エンジニア系	CAD（電気・電子・機械）	¥1,785	¥1,698	87	5.1%	¥1,769	16	0.9%
IT・エンジニア系	OAインストラクター	¥1,703	¥1,720	-17	-1.0%	¥1,690	13	0.8%
IT・エンジニア系	SE・プログラマー（WEB・スマホ系）	¥2,527	¥2,526	1	0.0%	¥2,542	-15	-0.6%
IT・エンジニア系	SE・プログラマー（オープン系）	¥2,639	¥2,687	-48	-1.8%	¥2,638	1	0.0%
IT・エンジニア系	SE・プログラマー（制御系）	¥2,501	¥2,480	21	0.8%	¥2,504	-3	-0.1%
IT・エンジニア系	SE・プログラマー（汎用系）	¥2,605	¥2,389	216	9.0%	¥2,567	38	1.5%
IT・エンジニア系	その他IT・技術系	¥2,385	¥2,269	116	5.1%	¥2,432	-47	-1.9%
IT・エンジニア系	ネットワークエンジニア	¥2,707	¥2,762	-55	-2.0%	¥2,719	-12	-0.4%
IT・エンジニア系	フィールドエンジニア・サービスエンジニア	¥2,045	¥2,106	-61	-2.9%	¥2,038	7	0.3%
IT・エンジニア系	ヘルプデスク・ユーザーサポート	¥1,912	¥1,880	32	1.7%	¥1,921	-9	-0.5%
IT・エンジニア系	運用管理・保守	¥2,326	¥2,318	8	0.3%	¥2,373	-47	-2.0%
IT・エンジニア系	設計（建築・土木・設備）	¥1,942	¥1,888	54	2.9%	¥1,950	-8	-0.4%
IT・エンジニア系	設計（電気・電子・機械）	¥2,299	¥2,223	76	3.4%	¥2,307	-8	-0.3%
IT・エンジニア系	評価・テスト	¥2,083	¥2,018	65	3.2%	¥2,091	-8	-0.4%
IT・エンジニア系 集計		¥2,298	¥2,207	91	4.1%	¥2,294	4	0.2%
医療・介護・研究・教育系	インストラクター・講師・塾講師	¥1,694	¥1,677	17	1.0%	¥1,799	-105	-5.8%
医療・介護・研究・教育系	その他医療・介護・研究・教育系	¥1,388	¥1,544	-156	-10.1%	¥1,403	-15	-1.1%
医療・介護・研究・教育系	医療事務・調剤事務	¥1,353	¥1,291	62	4.8%	¥1,347	6	0.4%
医療・介護・研究・教育系	介護系	¥1,453	¥1,363	90	6.6%	¥1,448	5	0.3%
医療・介護・研究・教育系	看護系	¥1,784	¥1,860	-76	-4.1%	¥1,774	10	0.6%
医療・介護・研究・教育系	研究・開発・検査	¥1,572	¥1,540	32	2.1%	¥1,572	0	0.0%
医療・介護・研究・教育系	試験監督	¥1,218	¥1,412	-194	-13.7%	¥1,150	68	5.9%
医療・介護・研究・教育系	歯科衛生士・歯科助手	¥1,359	¥1,537	-178	-11.6%	¥1,309	50	3.8%
医療・介護・研究・教育系	治験	¥2,031	¥2,234	-203	-9.1%	¥2,064	-33	-1.6%
医療・介護・研究・教育系	保育系	¥1,488	¥1,452	36	2.5%	¥1,498	-10	-0.7%
医療・介護・研究・教育系	薬剤師・栄養士・管理栄養士・医療技術者	¥1,525	¥1,463	62	4.2%	¥1,600	-75	-4.7%
医療・介護・研究・教育系 集計		¥1,493	¥1,456	37	2.5%	¥1,490	3	0.2%
工場・軽作業・物流・土木系	その他工場・軽作業・物流・土木系	¥1,375	¥1,330	45	3.4%	¥1,372	3	0.2%
工場・軽作業・物流・土木系	ドライバー・配達・配送	¥1,428	¥1,365	63	4.6%	¥1,413	15	1.1%
工場・軽作業・物流・土木系	フォークリフト	¥1,422	¥1,394	28	2.0%	¥1,420	2	0.1%
工場・軽作業・物流・土木系	機械オペレーション	¥1,423	¥1,360	63	4.6%	¥1,426	-3	-0.2%
工場・軽作業・物流・土木系	軽作業（梱包・仕分け・検品）	¥1,272	¥1,233	39	3.2%	¥1,278	-6	-0.5%
工場・軽作業・物流・土木系	食品・飲料製造	¥1,244	¥1,234	10	0.8%	¥1,247	-3	-0.2%
工場・軽作業・物流・土木系	生産・品質管理	¥1,518	¥1,443	75	5.2%	¥1,493	25	1.7%
工場・軽作業・物流・土木系	製造（組立・加工）	¥1,373	¥1,374	-1	-0.1%	¥1,380	-7	-0.5%
工場・軽作業・物流・土木系	倉庫管理・入出荷	¥1,345	¥1,331	14	1.1%	¥1,345	0	0.0%
工場・軽作業・物流・土木系 集計		¥1,336	¥1,305	31	2.4%	¥1,340	-4	-0.3%
総計		¥1,563	¥1,512	51	3.4%	¥1,558	5	0.3%

■大職種別平均求人件数（2023年6月）

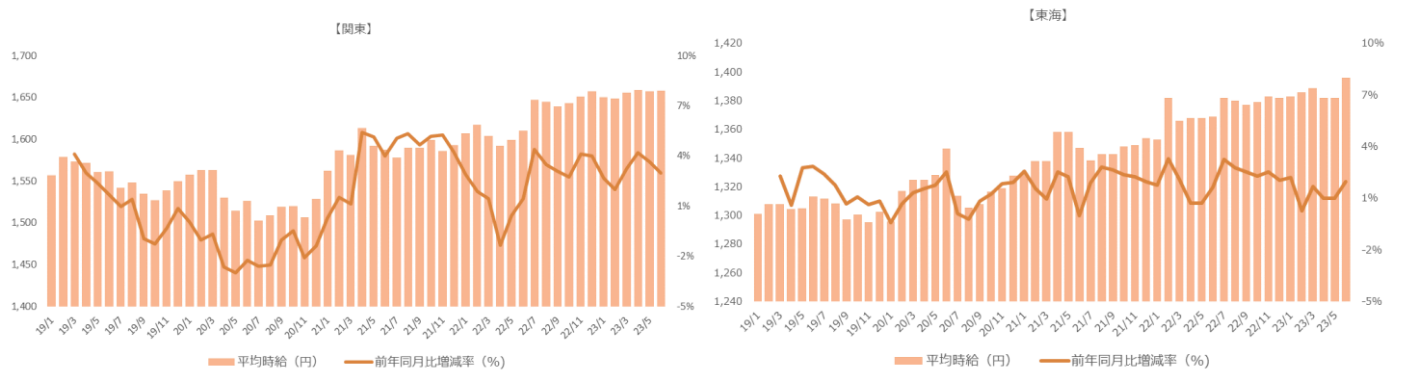
大職種	平均時給	前年比	前年増加率	三大都市圏			
				前月比	前月増加率	案件数	案件数比率
事務・オフィス系	¥1,541	¥35	2.3%	¥12	0.8%		41%
販売・営業・飲食・サービス系	¥1,486	¥20	1.4%	¥2	0.1%		5%
WEB・クリエイター系	¥1,810	¥-7	-0.4%	¥-9	-0.5%		1%
IT・エンジニア系	¥2,298	¥91	4.1%	¥4	0.2%		8%
医療・介護・研究・教育系	¥1,493	¥37	2.5%	¥3	0.2%		27%
工場・軽作業・物流・土木系	¥1,336	¥31	2.4%	¥-4	-0.3%		18%
総計	¥1,563	¥51	3.4%	¥5	0.3%		100%

## 2. 三大都市圏 職種・エリア別 募集平均時給調査

### ■職種大カテゴリ別 平均時給推移（三大都市圏）

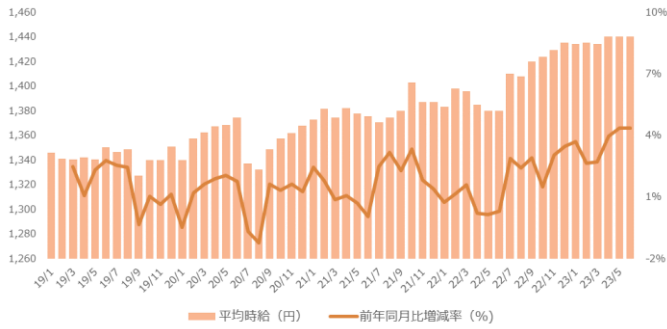


### ■エリア別 平均時給推移（三大都市圏）





【関西】



■職種別平均時給（関東）①：事務・オフィスワーク系、販売・営業・サービス系、WEB・クリエイター系

大カテゴリ	小職種	2023年6月	('22/6)			('23/5)		
		平均時給	平均時給	増減額	増減率	平均時給	増減額	増減率
事務・オフィス系	OAオペレーター	¥1,864	¥1,819	45	2.5%	¥1,852	12	0.6%
事務・オフィス系	その他事務・オフィス系	¥1,490	¥1,514	-24	-1.6%	¥1,503	-13	-0.9%
事務・オフィス系	データ入力	¥1,540	¥1,501	39	2.6%	¥1,524	16	1.0%
事務・オフィス系	テレフォンオペレーター	¥1,573	¥1,549	24	1.5%	¥1,567	6	0.4%
事務・オフィス系	マーケティング・企画	¥1,947	¥1,864	83	4.5%	¥1,948	-1	-0.1%
事務・オフィス系	一般事務	¥1,587	¥1,554	33	2.1%	¥1,575	12	0.8%
事務・オフィス系	営業事務	¥1,657	¥1,624	33	2.0%	¥1,654	3	0.2%
事務・オフィス系	英文事務	¥1,863	¥1,813	50	2.8%	¥1,848	15	0.8%
事務・オフィス系	学校事務	¥1,530	¥1,488	42	2.8%	¥1,534	-4	-0.3%
事務・オフィス系	金融事務（銀行・証券）	¥1,584	¥1,569	15	1.0%	¥1,579	5	0.3%
事務・オフィス系	金融事務（生保・損保）	¥1,638	¥1,602	36	2.2%	¥1,627	11	0.7%
事務・オフィス系	経理・会計・財務	¥1,732	¥1,691	41	2.4%	¥1,720	12	0.7%
事務・オフィス系	広報・宣伝・IR	¥1,838	¥1,776	62	3.5%	¥1,827	11	0.6%
事務・オフィス系	事務的軽作業	¥1,429	¥1,392	37	2.7%	¥1,431	-2	-0.1%
事務・オフィス系	受付	¥1,493	¥1,461	32	2.2%	¥1,493	0	0.0%
事務・オフィス系	総務・人事・法務	¥1,717	¥1,701	16	0.9%	¥1,711	6	0.4%
事務・オフィス系	通訳・翻訳	¥2,073	¥2,036	37	1.8%	¥2,010	63	3.1%
事務・オフィス系	秘書	¥1,797	¥1,772	25	1.4%	¥1,778	19	1.1%
事務・オフィス系	貿易事務	¥1,749	¥1,706	43	2.5%	¥1,739	10	0.6%
事務・オフィス系 集計		¥1,630	¥1,597	33	2.1%	¥1,619	11	0.7%
販売・営業・飲食・サービス系	アパレル・ファッション・コスメ販売	¥1,475	¥1,466	9	0.6%	¥1,471	4	0.3%
販売・営業・飲食・サービス系	その他営業・サービス系	¥1,455	¥1,405	50	3.6%	¥1,444	11	0.8%
販売・営業・飲食・サービス系	その他販売	¥1,454	¥1,445	9	0.6%	¥1,439	15	1.0%
販売・営業・飲食・サービス系	テレマーケティング・テレアポインター	¥1,550	¥1,522	28	1.8%	¥1,554	-4	-0.3%
販売・営業・飲食・サービス系	営業・企画営業・ラウンダー	¥1,814	¥1,820	-6	-0.3%	¥1,823	-9	-0.5%
販売・営業・飲食・サービス系	営業アシスタント	¥1,605	¥1,577	28	1.8%	¥1,660	-55	-3.3%
販売・営業・飲食・サービス系	携帯・家電販売	¥1,447	¥1,487	-40	-2.7%	¥1,457	-10	-0.7%
販売・営業・飲食・サービス系	接客・ショールーム・カウンター	¥1,456	¥1,404	52	3.7%	¥1,450	6	0.4%
販売・営業・飲食・サービス系	旅行関連	¥1,571	¥1,631	-60	-3.7%	¥1,584	-13	-0.8%
販売・営業・飲食・サービス系 集計		¥1,527	¥1,500	27	1.8%	¥1,524	3	0.2%
WEB・クリエイター系	DTPオペレーター	¥1,722	¥1,685	37	2.2%	¥1,730	-8	-0.5%
WEB・クリエイター系	WEBディレクター	¥2,181	¥2,180	1	0.0%	¥2,182	-1	0.0%
WEB・クリエイター系	WEBデザイナー	¥1,958	¥2,009	-51	-2.5%	¥2,006	-48	-2.4%
WEB・クリエイター系	WEB制作・編集	¥2,006	¥1,958	48	2.5%	¥1,998	8	0.4%
WEB・クリエイター系	インテリアコーディネーター	¥1,621	¥1,548	73	4.7%	¥1,635	-14	-0.9%
WEB・クリエイター系	グラフィックデザイナー・その他デザイナー	¥1,832	¥1,812	20	1.1%	¥1,828	4	0.2%
WEB・クリエイター系	その他WEB・クリエイター系	¥2,198	¥1,877	321	17.1%	¥2,197	1	0.0%
WEB・クリエイター系	映像・音響	¥1,899	¥1,796	103	5.7%	¥1,878	21	1.1%
WEB・クリエイター系	制作・編集・校正・ライター	¥1,759	¥1,717	42	2.4%	¥1,750	9	0.5%
WEB・クリエイター系 集計		¥1,903	¥1,907	-4	-0.2%	¥1,910	-7	-0.4%

■職種別平均時給（関東）②：IT・エンジニア系、医療・介護・研究・教育系、工場・軽作業・物流・土木系

大カテゴリ	小職種	2023年6月 平均時給	('22/6)			('23/5)		
			平均時給	増減額	増減率	平均時給	増減額	増減率
IT・エンジニア系	CAD（建築・土木・設備）	¥1,859	¥1,890	-31	-1.6%	¥1,880	-21	-1.1%
IT・エンジニア系	CAD（電気・電子・機械）	¥2,012	¥1,837	175	9.5%	¥1,962	50	2.5%
IT・エンジニア系	OAインストラクター	¥1,737	¥1,781	-44	-2.5%	¥1,729	8	0.5%
IT・エンジニア系	SE・プログラマ（WEB・スマホ系）	¥2,653	¥2,617	36	1.4%	¥2,645	8	0.3%
IT・エンジニア系	SE・プログラマ（オープン系）	¥2,768	¥2,779	-11	-0.4%	¥2,771	-3	-0.1%
IT・エンジニア系	SE・プログラマ（制御系）	¥2,613	¥2,577	36	1.4%	¥2,635	-22	-0.8%
IT・エンジニア系	SE・プログラマ（汎用系）	¥2,715	¥2,507	208	8.3%	¥2,656	59	2.2%
IT・エンジニア系	その他IT・技術系	¥2,536	¥2,399	137	5.7%	¥2,573	-37	-1.4%
IT・エンジニア系	ネットワークエンジニア	¥2,764	¥2,814	-50	-1.8%	¥2,791	-27	-1.0%
IT・エンジニア系	フィールドエンジニア・サービスエンジニア	¥2,176	¥2,308	-132	-5.7%	¥2,172	4	0.2%
IT・エンジニア系	ヘルプデスク・ユーザーサポート	¥1,982	¥1,939	43	2.2%	¥1,982	0	0.0%
IT・エンジニア系	運用管理・保守	¥2,409	¥2,412	-3	-0.1%	¥2,456	-47	-1.9%
IT・エンジニア系	設計（建築・土木・設備）	¥2,027	¥1,932	95	4.9%	¥2,037	-10	-0.5%
IT・エンジニア系	設計（電気・電子・機械）	¥2,443	¥2,347	96	4.1%	¥2,459	-16	-0.7%
IT・エンジニア系	評価・テスト	¥2,239	¥2,142	97	4.5%	¥2,303	-64	-2.8%
<b>IT・エンジニア系 集計</b>		<b>¥2,436</b>	<b>¥2,331</b>	<b>105</b>	<b>4.5%</b>	<b>¥2,425</b>	<b>11</b>	<b>0.5%</b>
医療・介護・研究・教育系	インストラクター・講師・塾講師	¥1,454	¥1,789	-335	-18.7%	¥1,631	-177	-10.9%
医療・介護・研究・教育系	その他医療・介護・研究・教育系	¥1,484	¥1,651	-167	-10.1%	¥1,478	6	0.4%
医療・介護・研究・教育系	医療事務・調剤事務	¥1,425	¥1,374	51	3.7%	¥1,424	1	0.1%
医療・介護・研究・教育系	介護系	¥1,513	¥1,427	86	6.0%	¥1,509	4	0.3%
医療・介護・研究・教育系	看護系	¥1,870	¥1,928	-58	-3.0%	¥1,850	20	1.1%
医療・介護・研究・教育系	研究・開発・検査	¥1,570	¥1,562	8	0.5%	¥1,585	-15	-0.9%
医療・介護・研究・教育系	試験監督	¥1,218	-	-	-	¥1,150	68	5.9%
医療・介護・研究・教育系	歯科衛生士・歯科助手	-	¥1,300	-	-	-	-	-
医療・介護・研究・教育系	治験	¥2,068	¥2,306	-238	-10.3%	¥2,089	-21	-1.0%
医療・介護・研究・教育系	保育系	¥1,579	¥1,560	19	1.2%	¥1,592	-13	-0.8%
医療・介護・研究・教育系	薬剤師・栄養士・管理栄養士・医療技術者	¥1,542	¥1,478	64	4.3%	¥1,671	-129	-7.7%
<b>医療・介護・研究・教育系 集計</b>		<b>¥1,569</b>	<b>¥1,536</b>	<b>33</b>	<b>2.1%</b>	<b>¥1,563</b>	<b>6</b>	<b>0.4%</b>
工場・軽作業・物流・土木系	その他工場・軽作業・物流・土木系	¥1,404	¥1,366	38	2.8%	¥1,415	-11	-0.8%
工場・軽作業・物流・土木系	ドライバー・配達・配送	¥1,481	¥1,393	88	6.3%	¥1,471	10	0.7%
工場・軽作業・物流・土木系	フォークリフト	¥1,445	¥1,415	30	2.1%	¥1,450	-5	-0.3%
工場・軽作業・物流・土木系	機械オペレーション	¥1,422	¥1,355	67	4.9%	¥1,401	21	1.5%
工場・軽作業・物流・土木系	軽作業（梱包・仕分け・検品）	¥1,288	¥1,235	53	4.3%	¥1,301	-13	-1.0%
工場・軽作業・物流・土木系	食品・飲料製造	¥1,259	¥1,233	26	2.1%	¥1,253	6	0.5%
工場・軽作業・物流・土木系	生産・品質管理	¥1,568	¥1,491	77	5.2%	¥1,561	7	0.4%
工場・軽作業・物流・土木系	製造（組立・加工）	¥1,375	¥1,360	15	1.1%	¥1,388	-13	-0.9%
工場・軽作業・物流・土木系	倉庫管理・入出荷	¥1,370	¥1,352	18	1.3%	¥1,375	-5	-0.4%
<b>工場・軽作業・物流・土木系 集計</b>		<b>¥1,343</b>	<b>¥1,304</b>	<b>39</b>	<b>3.0%</b>	<b>¥1,353</b>	<b>-10</b>	<b>-0.7%</b>
<b>総計</b>		<b>¥1,658</b>	<b>¥1,610</b>	<b>48</b>	<b>3.0%</b>	<b>¥1,657</b>	<b>1</b>	<b>0.1%</b>

■職種別平均時給（東海）①：事務・オフィスワーク系、販売・営業・サービス系、WEB・クリエイター系

大カテゴリ	小職種	2023年6月	('22/6)				('23/5)		
		平均時給	平均時給	増減額	増減率	平均時給	増減額	増減率	
事務・オフィス系	OAオペレーター	¥1,702	¥1,353	349	25.8%	¥1,711	-9	-0.5%	
事務・オフィス系	その他事務・オフィス系	¥1,370	¥1,342	28	2.1%	¥1,366	4	0.3%	
事務・オフィス系	データ入力	¥1,353	¥1,337	16	1.2%	¥1,346	7	0.5%	
事務・オフィス系	テレフォンオペレーター	¥1,366	¥1,343	23	1.7%	¥1,367	-1	-0.1%	
事務・オフィス系	マーケティング・企画	¥1,677	¥1,504	173	11.5%	¥1,725	-48	-2.8%	
事務・オフィス系	一般事務	¥1,359	¥1,334	25	1.9%	¥1,353	6	0.4%	
事務・オフィス系	営業事務	¥1,387	¥1,367	20	1.5%	¥1,385	2	0.1%	
事務・オフィス系	英文事務	¥1,538	¥1,452	86	5.9%	¥1,515	23	1.5%	
事務・オフィス系	学校事務	¥1,340	¥1,322	18	1.4%	¥1,315	25	1.9%	
事務・オフィス系	金融事務（銀行・証券）	¥1,355	¥1,334	21	1.6%	¥1,339	16	1.2%	
事務・オフィス系	金融事務（生保・損保）	¥1,376	¥1,354	22	1.6%	¥1,367	9	0.7%	
事務・オフィス系	経理・会計・財務	¥1,402	¥1,378	24	1.7%	¥1,397	5	0.4%	
事務・オフィス系	広報・宣伝・IR	¥1,453	¥1,445	8	0.6%	¥1,403	50	3.6%	
事務・オフィス系	事務的軽作業	¥1,328	¥1,297	31	2.4%	¥1,306	22	1.7%	
事務・オフィス系	受付	¥1,350	¥1,325	25	1.9%	¥1,342	8	0.6%	
事務・オフィス系	総務・人事・法務	¥1,406	¥1,400	6	0.4%	¥1,402	4	0.3%	
事務・オフィス系	通訳・翻訳	¥1,697	¥1,579	118	7.5%	¥1,687	10	0.6%	
事務・オフィス系	秘書	¥1,472	¥1,450	22	1.5%	¥1,504	-32	-2.1%	
事務・オフィス系	貿易事務	¥1,436	¥1,426	10	0.7%	¥1,435	1	0.1%	
事務・オフィス系 集計		¥1,372	¥1,350	22	1.6%	¥1,368	4	0.3%	
販売・営業・飲食・サービス系	アパレル・ファッション・コスメ販売	¥1,482	¥1,452	30	2.1%	¥1,481	1	0.1%	
販売・営業・飲食・サービス系	その他営業・サービス系	¥1,364	¥1,663	-299	-18.0%	¥1,374	-10	-0.7%	
販売・営業・飲食・サービス系	その他販売	¥1,353	¥1,386	-33	-2.4%	¥1,353	0	0.0%	
販売・営業・飲食・サービス系	テレマーケティング・テレアポインター	¥1,361	¥1,306	55	4.2%	¥1,355	6	0.4%	
販売・営業・飲食・サービス系	営業・企画営業・ラウンダー	¥1,575	¥1,533	42	2.7%	¥1,563	12	0.8%	
販売・営業・飲食・サービス系	営業アシスタント	¥1,466	¥1,460	6	0.4%	¥1,435	31	2.2%	
販売・営業・飲食・サービス系	携帯・家電販売	¥1,477	¥1,469	8	0.5%	¥1,481	-4	-0.3%	
販売・営業・飲食・サービス系	接客・ショールーム・カウンター	¥1,334	¥1,320	14	1.1%	¥1,336	-2	-0.1%	
販売・営業・飲食・サービス系	旅行関連	¥1,363	¥1,220	143	11.7%	¥1,377	-14	-1.0%	
販売・営業・飲食・サービス系 集計		¥1,414	¥1,441	-27	-1.9%	¥1,419	-5	-0.4%	
WEB・クリエイター系	DTPオペレーター	¥1,368	¥1,413	-45	-3.2%	¥1,382	-14	-1.0%	
WEB・クリエイター系	WEBディレクター	¥1,713	¥1,706	7	0.4%	¥1,585	128	8.1%	
WEB・クリエイター系	WEBデザイナー	¥1,564	¥1,598	-34	-2.1%	¥1,608	-44	-2.7%	
WEB・クリエイター系	WEB制作・編集	¥1,585	¥1,624	-39	-2.4%	¥1,548	37	2.4%	
WEB・クリエイター系	インテリアコーディネーター	¥1,455	¥1,589	-134	-8.4%	¥1,478	-23	-1.6%	
WEB・クリエイター系	グラフィックデザイナー・その他デザイナー	¥1,388	¥1,504	-116	-7.7%	¥1,427	-39	-2.7%	
WEB・クリエイター系	その他WEB・クリエイター系	¥1,556	¥1,528	28	1.8%	¥1,479	77	5.2%	
WEB・クリエイター系	映像・音響	¥1,330	¥1,588	-258	-16.2%	¥1,218	112	9.2%	
WEB・クリエイター系	制作・編集・校正・ライター	¥1,386	¥1,482	-96	-6.5%	¥1,406	-20	-1.4%	
WEB・クリエイター系 集計		¥1,512	¥1,544	-32	-2.1%	¥1,502	10	0.7%	



■職種別平均時給（東海）②：IT・エンジニア系、医療・介護・研究・教育系、工場・軽作業・物流・土木系

大カテゴリ	小職種	2023年6月	('22/6)				('23/5)		
		平均時給	平均時給	増減額	増減率	平均時給	増減額	増減率	
IT・エンジニア系	CAD（建築・土木・設備）	¥1,565	¥1,610	-45	-2.8%	¥1,566	-1	-0.1%	
IT・エンジニア系	CAD（電気・電子・機械）	¥1,680	¥1,618	62	3.8%	¥1,627	53	3.3%	
IT・エンジニア系	OAインストラクター	¥1,527	¥1,552	-25	-1.6%	¥1,510	17	1.1%	
IT・エンジニア系	SE・プログラマ（WEB・スマホ系）	¥2,161	¥2,161	0	0.0%	¥2,146	15	0.7%	
IT・エンジニア系	SE・プログラマ（オープン系）	¥2,270	¥2,216	54	2.4%	¥2,197	73	3.3%	
IT・エンジニア系	SE・プログラマ（制御系）	¥2,445	¥2,459	-14	-0.6%	¥2,360	85	3.6%	
IT・エンジニア系	SE・プログラマ（汎用系）	¥2,756	¥2,355	401	17.0%	¥2,626	130	5.0%	
IT・エンジニア系	その他IT・技術系	¥1,968	¥1,910	58	3.0%	¥1,913	55	2.9%	
IT・エンジニア系	ネットワークエンジニア	¥2,221	¥2,187	34	1.6%	¥2,238	-17	-0.8%	
IT・エンジニア系	フィールドエンジニア・サービスエンジニア	¥1,746	¥1,642	104	6.3%	¥1,703	43	2.5%	
IT・エンジニア系	ヘルプデスク・ユーザーサポート	¥1,645	¥1,606	39	2.4%	¥1,653	-8	-0.5%	
IT・エンジニア系	運用管理・保守	¥1,901	¥1,862	39	2.1%	¥1,820	81	4.5%	
IT・エンジニア系	設計（建築・土木・設備）	¥1,776	¥1,639	137	8.4%	¥1,689	87	5.2%	
IT・エンジニア系	設計（電気・電子・機械）	¥2,172	¥2,107	65	3.1%	¥2,063	109	5.3%	
IT・エンジニア系	評価・テスト	¥1,908	¥1,737	171	9.8%	¥1,765	143	8.1%	
IT・エンジニア系 集計		¥1,997	¥1,855	142	7.7%	¥1,895	102	5.4%	
医療・介護・研究・教育系	インストラクター・講師・塾講師	¥1,949	¥1,624	325	20.0%	¥2,308	-359	-15.6%	
医療・介護・研究・教育系	その他医療・介護・研究・教育系	¥1,317	¥1,304	13	1.0%	¥1,314	3	0.2%	
医療・介護・研究・教育系	医療事務・調剤事務	¥1,277	¥1,256	21	1.7%	¥1,264	13	1.0%	
医療・介護・研究・教育系	介護系	¥1,338	¥1,261	77	6.1%	¥1,348	-10	-0.7%	
医療・介護・研究・教育系	看護系	¥1,464	¥1,703	-239	-14.0%	¥1,522	-58	-3.8%	
医療・介護・研究・教育系	研究・開発・検査	¥1,538	¥1,456	82	5.6%	¥1,526	12	0.8%	
医療・介護・研究・教育系	試験監督	-	¥1,412	-	-	-	-	-	
医療・介護・研究・教育系	歯科衛生士・歯科助手	¥1,315	¥1,100	215	19.5%	¥1,313	2	0.2%	
医療・介護・研究・教育系	治験	¥1,881	¥2,492	-611	-24.5%	¥1,993	-112	-5.6%	
医療・介護・研究・教育系	保育系	¥1,244	¥1,232	12	1.0%	¥1,235	9	0.7%	
医療・介護・研究・教育系	薬剤師・栄養士・管理栄養士・医療技術者	¥1,512	¥1,531	-19	-1.2%	¥1,482	30	2.0%	
医療・介護・研究・教育系 集計		¥1,344	¥1,337	7	0.5%	¥1,356	-12	-0.9%	
工場・軽作業・物流・土木系	その他工場・軽作業・物流・土木系	¥1,336	¥1,288	48	3.7%	¥1,325	11	0.8%	
工場・軽作業・物流・土木系	ドライバー・配達・配送	¥1,415	¥1,356	59	4.4%	¥1,389	26	1.9%	
工場・軽作業・物流・土木系	フォークリフト	¥1,404	¥1,380	24	1.7%	¥1,398	6	0.4%	
工場・軽作業・物流・土木系	機械オペレーション	¥1,445	¥1,390	55	4.0%	¥1,429	16	1.1%	
工場・軽作業・物流・土木系	軽作業（梱包・仕分け・検品）	¥1,263	¥1,254	9	0.7%	¥1,263	0	0.0%	
工場・軽作業・物流・土木系	食品・飲料製造	¥1,231	¥1,233	-2	-0.2%	¥1,248	-17	-1.4%	
工場・軽作業・物流・土木系	生産・品質管理	¥1,450	¥1,413	37	2.6%	¥1,407	43	3.1%	
工場・軽作業・物流・土木系	製造（組立・加工）	¥1,375	¥1,408	-33	-2.3%	¥1,377	-2	-0.1%	
工場・軽作業・物流・土木系	倉庫管理・入出荷	¥1,329	¥1,321	8	0.6%	¥1,321	8	0.6%	
工場・軽作業・物流・土木系 集計		¥1,339	¥1,330	9	0.7%	¥1,335	4	0.3%	
総計		¥1,396	¥1,369	27	2.0%	¥1,382	14	1.0%	

■職種別平均時給（関西）①：事務・オフィスワーク系、販売・営業・サービス系、WEB・クリエイター系

大カテゴリ	小職種	2023年6月 平均時給	('22/6)			('23/5)		
			平均時給	増減額	増減率	平均時給	増減額	増減率
事務・オフィス系	OAオペレーター	¥1,793	¥1,488	305	20.5%	¥1,648	145	8.8%
事務・オフィス系	その他事務・オフィス系	¥1,370	¥1,353	17	1.3%	¥1,375	-5	-0.4%
事務・オフィス系	データ入力	¥1,375	¥1,333	42	3.2%	¥1,369	6	0.4%
事務・オフィス系	テレフォンオペレーター	¥1,407	¥1,370	37	2.7%	¥1,400	7	0.5%
事務・オフィス系	マーケティング・企画	¥1,607	¥1,683	-76	-4.5%	¥1,626	-19	-1.2%
事務・オフィス系	一般事務	¥1,375	¥1,346	29	2.2%	¥1,370	5	0.4%
事務・オフィス系	営業事務	¥1,418	¥1,395	23	1.6%	¥1,410	8	0.6%
事務・オフィス系	英文事務	¥1,515	¥1,518	-3	-0.2%	¥1,487	28	1.9%
事務・オフィス系	学校事務	¥1,315	¥1,279	36	2.8%	¥1,325	-10	-0.8%
事務・オフィス系	金融事務（銀行・証券）	¥1,374	¥1,370	4	0.3%	¥1,376	-2	-0.1%
事務・オフィス系	金融事務（生保・損保）	¥1,460	¥1,465	-5	-0.3%	¥1,454	6	0.4%
事務・オフィス系	経理・会計・財務	¥1,438	¥1,413	25	1.8%	¥1,436	2	0.1%
事務・オフィス系	広報・宣伝・IR	¥1,432	¥1,368	64	4.7%	¥1,410	22	1.6%
事務・オフィス系	事務的軽作業	¥1,344	¥1,269	75	5.9%	¥1,353	-9	-0.7%
事務・オフィス系	受付	¥1,352	¥1,315	37	2.8%	¥1,343	9	0.7%
事務・オフィス系	総務・人事・法務	¥1,436	¥1,411	25	1.8%	¥1,428	8	0.6%
事務・オフィス系	通訳・翻訳	¥1,635	¥1,719	-84	-4.9%	¥1,632	3	0.2%
事務・オフィス系	秘書	¥1,510	¥1,428	82	5.7%	¥1,476	34	2.3%
事務・オフィス系	貿易事務	¥1,486	¥1,453	33	2.3%	¥1,485	1	0.1%
<b>事務・オフィス系 集計</b>		<b>¥1,400</b>	<b>¥1,370</b>	<b>30</b>	<b>2.2%</b>	<b>¥1,394</b>	<b>6</b>	<b>0.4%</b>
販売・営業・飲食・サービス系	アパレル・ファッション・コスメ販売	¥1,472	¥1,423	49	3.4%	¥1,457	15	1.0%
販売・営業・飲食・サービス系	その他営業・サービス系	¥1,364	¥1,342	22	1.6%	¥1,361	3	0.2%
販売・営業・飲食・サービス系	その他販売	¥1,385	¥1,311	74	5.6%	¥1,396	-11	-0.8%
販売・営業・飲食・サービス系	テレマーケティング・テレアポインター	¥1,412	¥1,276	136	10.7%	¥1,452	-40	-2.8%
販売・営業・飲食・サービス系	営業・企画営業・ラウンダー	¥1,605	¥1,567	38	2.4%	¥1,623	-18	-1.1%
販売・営業・飲食・サービス系	営業アシスタント	¥1,408	¥1,521	-113	-7.4%	¥1,417	-9	-0.6%
販売・営業・飲食・サービス系	携帯・家電販売	¥1,454	¥1,486	-32	-2.2%	¥1,504	-50	-3.3%
販売・営業・飲食・サービス系	接客・ショールーム・カウンター	¥1,371	¥1,287	84	6.5%	¥1,381	-10	-0.7%
販売・営業・飲食・サービス系	旅行関連	¥1,436	¥1,357	79	5.8%	¥1,434	2	0.1%
<b>販売・営業・飲食・サービス系 集計</b>		<b>¥1,458</b>	<b>¥1,409</b>	<b>49</b>	<b>3.5%</b>	<b>¥1,458</b>	<b>0</b>	<b>0.0%</b>
WEB・クリエイター系	DTPオペレーター	¥1,383	¥1,388	-5	-0.4%	¥1,389	-6	-0.4%
WEB・クリエイター系	WEBディレクター	¥1,819	¥1,736	83	4.8%	¥1,962	-143	-7.3%
WEB・クリエイター系	WEBデザイナー	¥1,593	¥1,612	-19	-1.2%	¥1,638	-45	-2.7%
WEB・クリエイター系	WEB制作・編集	¥1,613	¥1,624	-11	-0.7%	¥1,622	-9	-0.6%
WEB・クリエイター系	インテリアコーディネーター	¥1,509	¥1,481	28	1.9%	¥1,531	-22	-1.4%
WEB・クリエイター系	グラフィックデザイナー・その他デザイナー	¥1,483	¥1,479	4	0.3%	¥1,486	-3	-0.2%
WEB・クリエイター系	その他WEB・クリエイター系	¥1,505	¥1,575	-70	-4.4%	¥1,400	105	7.5%
WEB・クリエイター系	映像・音響	¥1,551	-	-	-	¥1,553	-2	-0.1%
WEB・クリエイター系	制作・編集・校正・ライター	¥1,479	¥1,458	21	1.4%	¥1,535	-56	-3.6%
<b>WEB・クリエイター系 集計</b>		<b>¥1,520</b>	<b>¥1,526</b>	<b>-6</b>	<b>-0.4%</b>	<b>¥1,522</b>	<b>-2</b>	<b>-0.1%</b>

■職種別平均時給（関西）②：IT・エンジニア系、医療・介護・研究・教育系、工場・軽作業・物流・土木系

大カテゴリ	小職種	2023年6月 平均時給	('22/6)		('23/5)			
			平均時給	増減額	増減率	平均時給	増減額	増減率
IT・エンジニア系	CAD（建築・土木・設備）	¥1,658	¥1,663	-5	-0.3%	¥1,650	8	0.5%
IT・エンジニア系	CAD（電気・電子・機械）	¥1,676	¥1,612	64	4.0%	¥1,653	23	1.4%
IT・エンジニア系	OAインストラクター	¥1,571	¥1,455	116	8.0%	¥1,520	51	3.4%
IT・エンジニア系	SE・プログラマ（WEB・スマホ系）	¥2,281	¥2,287	-6	-0.3%	¥2,330	-49	-2.1%
IT・エンジニア系	SE・プログラマ（オープン系）	¥2,317	¥2,397	-80	-3.3%	¥2,311	6	0.3%
IT・エンジニア系	SE・プログラマ（制御系）	¥2,377	¥2,303	74	3.2%	¥2,352	25	1.1%
IT・エンジニア系	SE・プログラマ（汎用系）	¥2,301	¥2,220	81	3.6%	¥2,356	-55	-2.3%
IT・エンジニア系	その他IT・技術系	¥2,093	¥2,011	82	4.1%	¥2,133	-40	-1.9%
IT・エンジニア系	ネットワークエンジニア	¥2,513	¥2,395	118	4.9%	¥2,446	67	2.7%
IT・エンジニア系	フィールドエンジニア・サービスエンジニア	¥1,938	¥1,674	264	15.8%	¥1,904	34	1.8%
IT・エンジニア系	ヘルプデスク・ユーザーサポート	¥1,736	¥1,720	16	0.9%	¥1,740	-4	-0.2%
IT・エンジニア系	運用管理・保守	¥2,101	¥2,077	24	1.2%	¥2,143	-42	-2.0%
IT・エンジニア系	設計（建築・土木・設備）	¥1,705	¥1,837	-132	-7.2%	¥1,736	-31	-1.8%
IT・エンジニア系	設計（電気・電子・機械）	¥2,102	¥2,019	83	4.1%	¥2,130	-28	-1.3%
IT・エンジニア系	評価・テスト	¥1,847	¥1,750	97	5.5%	¥1,789	58	3.2%
<b>IT・エンジニア系 集計</b>		<b>¥2,028</b>	<b>¥1,925</b>	<b>103</b>	<b>5.4%</b>	<b>¥2,026</b>	<b>2</b>	<b>0.1%</b>
医療・介護・研究・教育系	インストラクター・講師・塾講師	¥1,867	¥1,421	446	31.4%	¥1,713	154	9.0%
医療・介護・研究・教育系	その他医療・介護・研究・教育系	¥1,294	¥1,434	-140	-9.8%	¥1,302	-8	-0.6%
医療・介護・研究・教育系	医療事務・調剤事務	¥1,267	¥1,231	36	2.9%	¥1,266	1	0.1%
医療・介護・研究・教育系	介護系	¥1,372	¥1,282	90	7.0%	¥1,366	6	0.4%
医療・介護・研究・教育系	看護系	¥1,535	¥1,681	-146	-8.7%	¥1,655	-120	-7.3%
医療・介護・研究・教育系	研究・開発・検査	¥1,588	¥1,531	57	3.7%	¥1,573	15	1.0%
医療・介護・研究・教育系	試験監督	-	-	-	-	-	-	-
医療・介護・研究・教育系	歯科衛生士・歯科助手	¥1,300	¥1,618	-318	-19.7%	1,300	0	0.0%
医療・介護・研究・教育系	治験	¥1,935	¥2,076	-141	-6.8%	¥1,949	-14	-0.7%
医療・介護・研究・教育系	保育系	¥1,377	¥1,325	52	3.9%	¥1,394	-17	-1.2%
医療・介護・研究・教育系	薬剤師・栄養士・管理栄養士・医療技術者	¥1,497	¥1,371	126	9.2%	¥1,537	-40	-2.6%
<b>医療・介護・研究・教育系 集計</b>		<b>¥1,386</b>	<b>¥1,334</b>	<b>52</b>	<b>3.9%</b>	<b>¥1,396</b>	<b>-10</b>	<b>-0.7%</b>
工場・軽作業・物流・土木系	その他工場・軽作業・物流・土木系	¥1,392	¥1,321	71	5.4%	¥1,366	26	1.9%
工場・軽作業・物流・土木系	ドライバー・配達・配送	¥1,327	¥1,311	16	1.2%	¥1,324	3	0.2%
工場・軽作業・物流・土木系	フォークリフト	¥1,399	¥1,359	40	2.9%	¥1,390	9	0.6%
工場・軽作業・物流・土木系	機械オペレーション	¥1,387	¥1,316	71	5.4%	¥1,449	-62	-4.3%
工場・軽作業・物流・土木系	軽作業（梱包・仕分け・検品）	¥1,242	¥1,206	36	3.0%	¥1,241	1	0.1%
工場・軽作業・物流・土木系	食品・飲料製造	¥1,242	¥1,239	3	0.2%	¥1,235	7	0.6%
工場・軽作業・物流・土木系	生産・品質管理	¥1,536	¥1,396	140	10.0%	¥1,483	53	3.6%
工場・軽作業・物流・土木系	製造（組立・加工）	¥1,365	¥1,345	20	1.5%	¥1,371	-6	-0.4%
工場・軽作業・物流・土木系	倉庫管理・入出荷	¥1,315	¥1,296	19	1.5%	¥1,322	-7	-0.5%
<b>工場・軽作業・物流・土木系 集計</b>		<b>¥1,315</b>	<b>¥1,275</b>	<b>40</b>	<b>3.1%</b>	<b>¥1,321</b>	<b>-6</b>	<b>-0.5%</b>
<b>総計</b>		<b>¥1,440</b>	<b>¥1,380</b>	<b>60</b>	<b>4.3%</b>	<b>¥1,440</b>	<b>0</b>	<b>0.0%</b>